



ALLEGATO 15

Comune di Pisa
 Tav. 3
Piano Attuativo
 "Oratoio, via Maggiore"
 proprietà: Fondiaria Paradisa S.r.l.
 Recupero Edilizio su impianto preurbano morfologicamente alterato

Comune di Pisa
 Parco Urbano
 Calcolo volumi, superficie, terreno, superficie coperta, distanze dai confini, provvedimento rischio idraulico, superficie a parcheggio
 scala 1:500

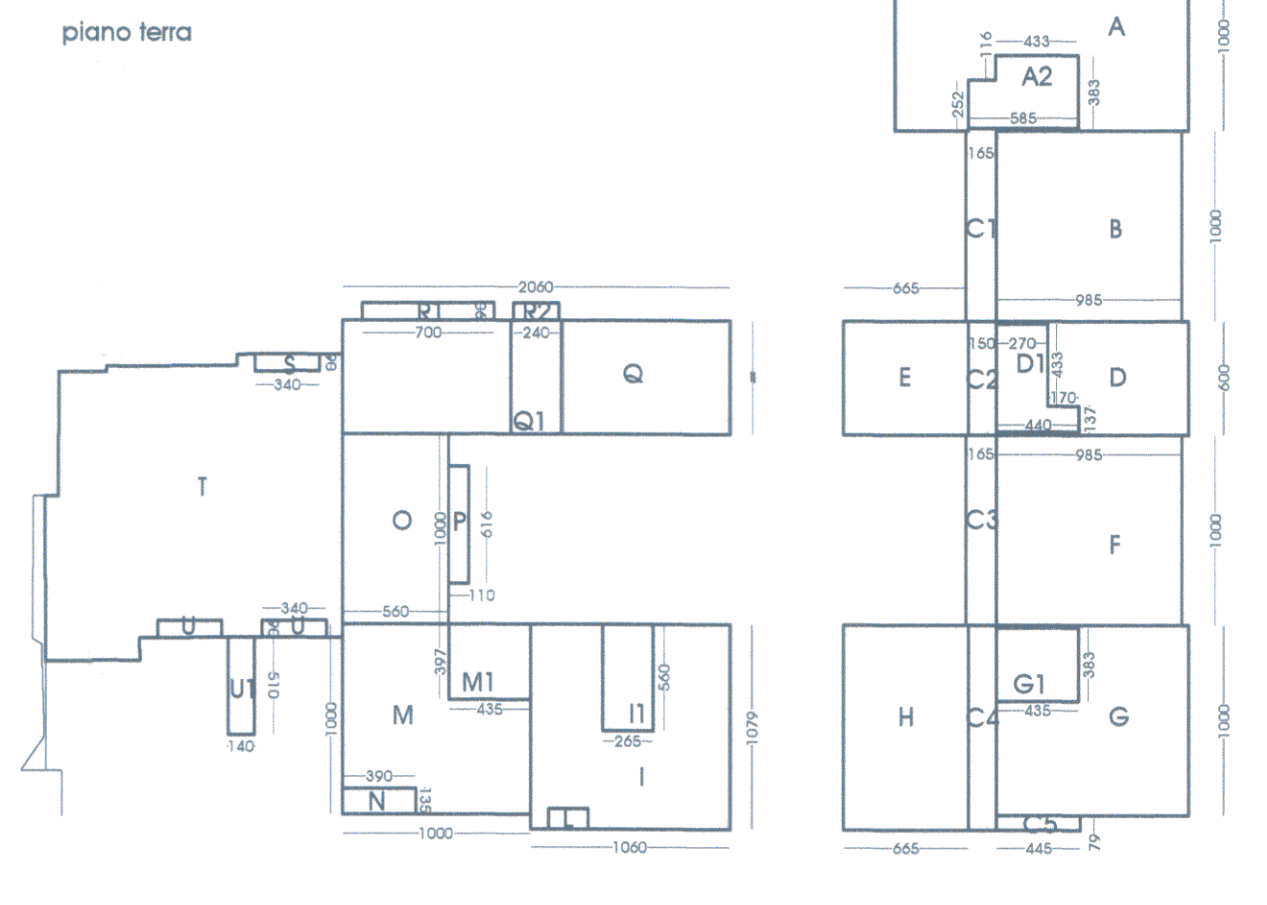
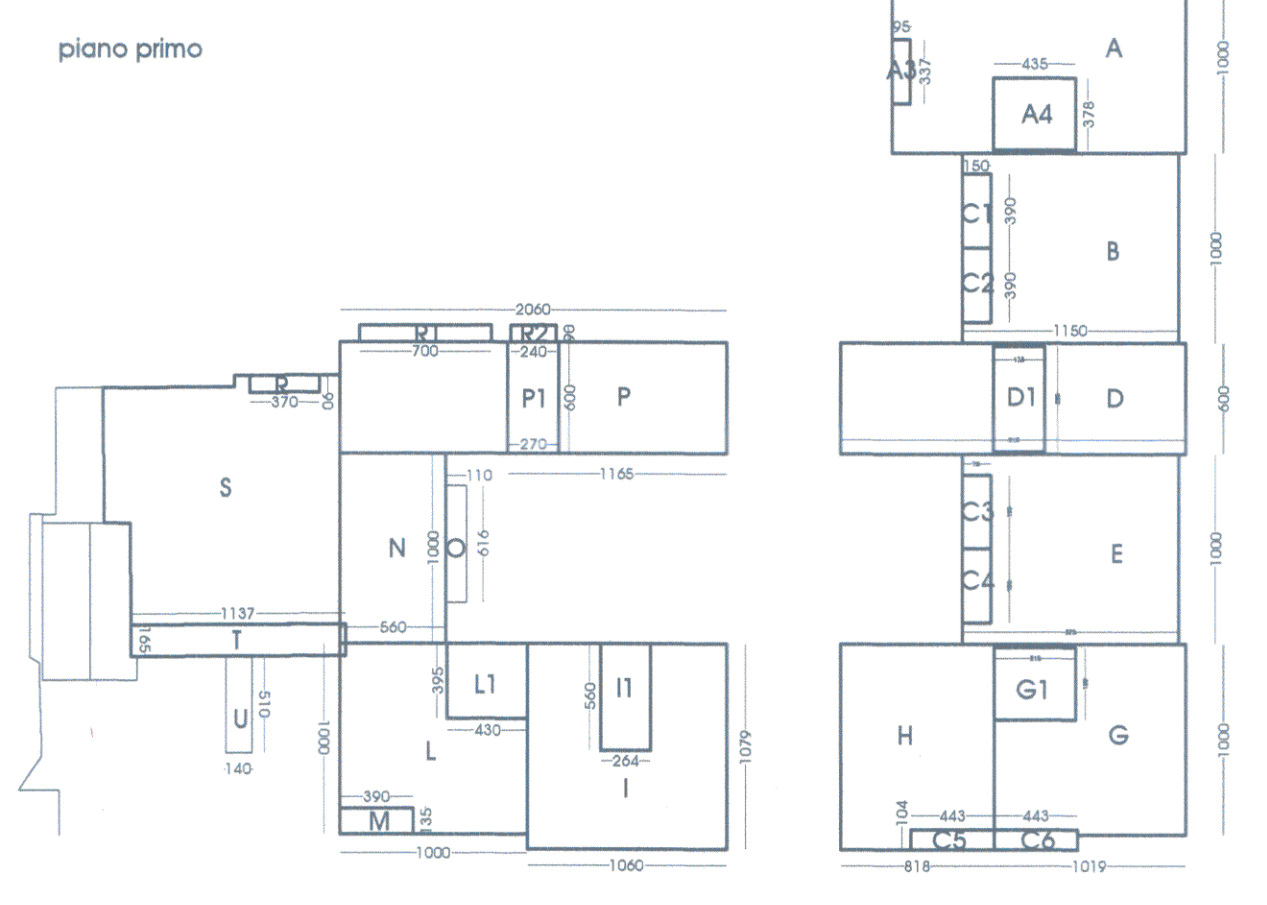
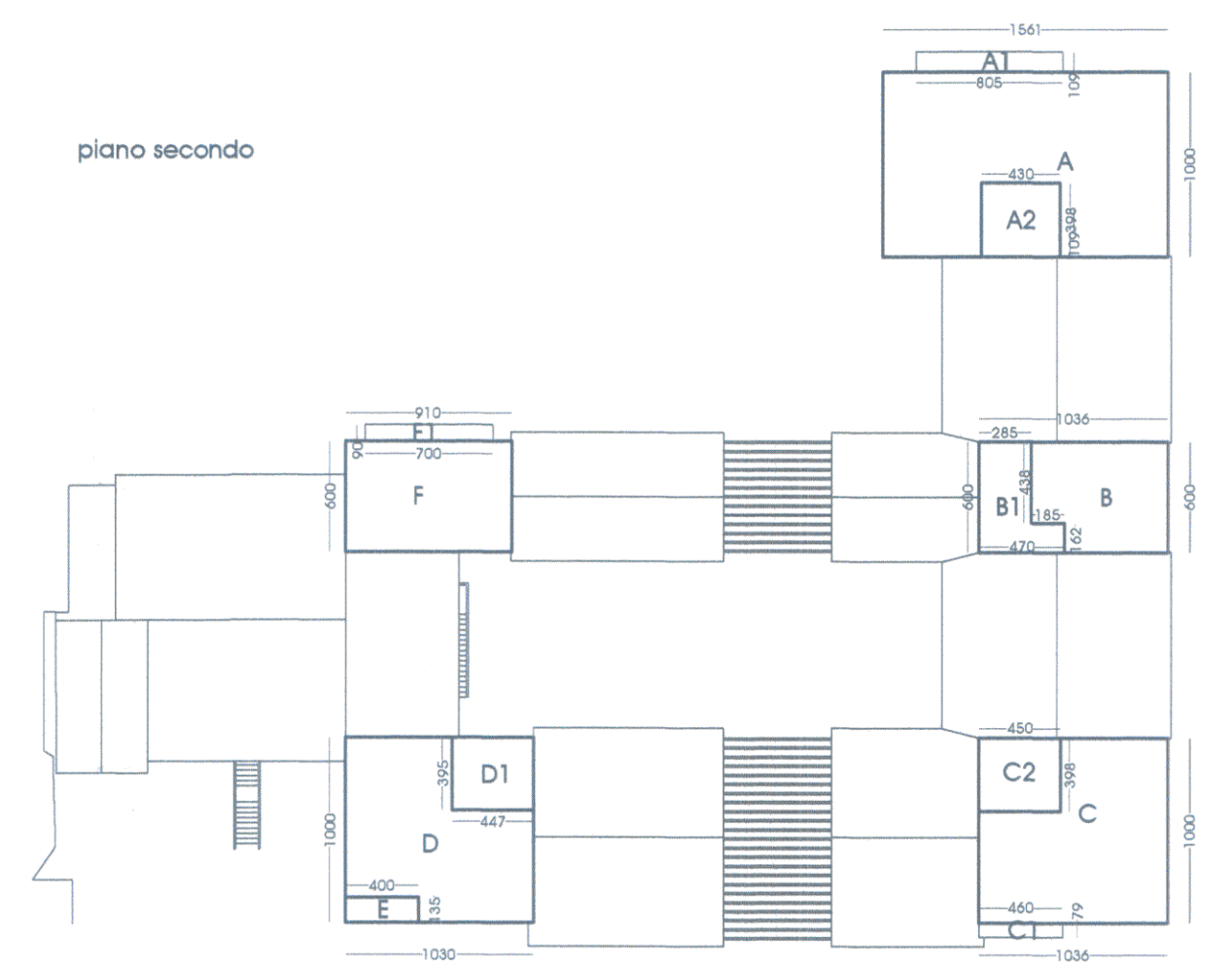
ELABORATO ADOTTATO CON DELIBERAZIONE
 Giunta Comunale
 Consiglio Comunale
 del 01 FEB. 2007

PARADISA s.r.l.
 via Pisa 8
 56121 Pisa (Pisa)
 Tel. 050.984418 Fax 050.3161422 E-mail momapisa@libero.it

maurizio andruetto monica deri
 architetti

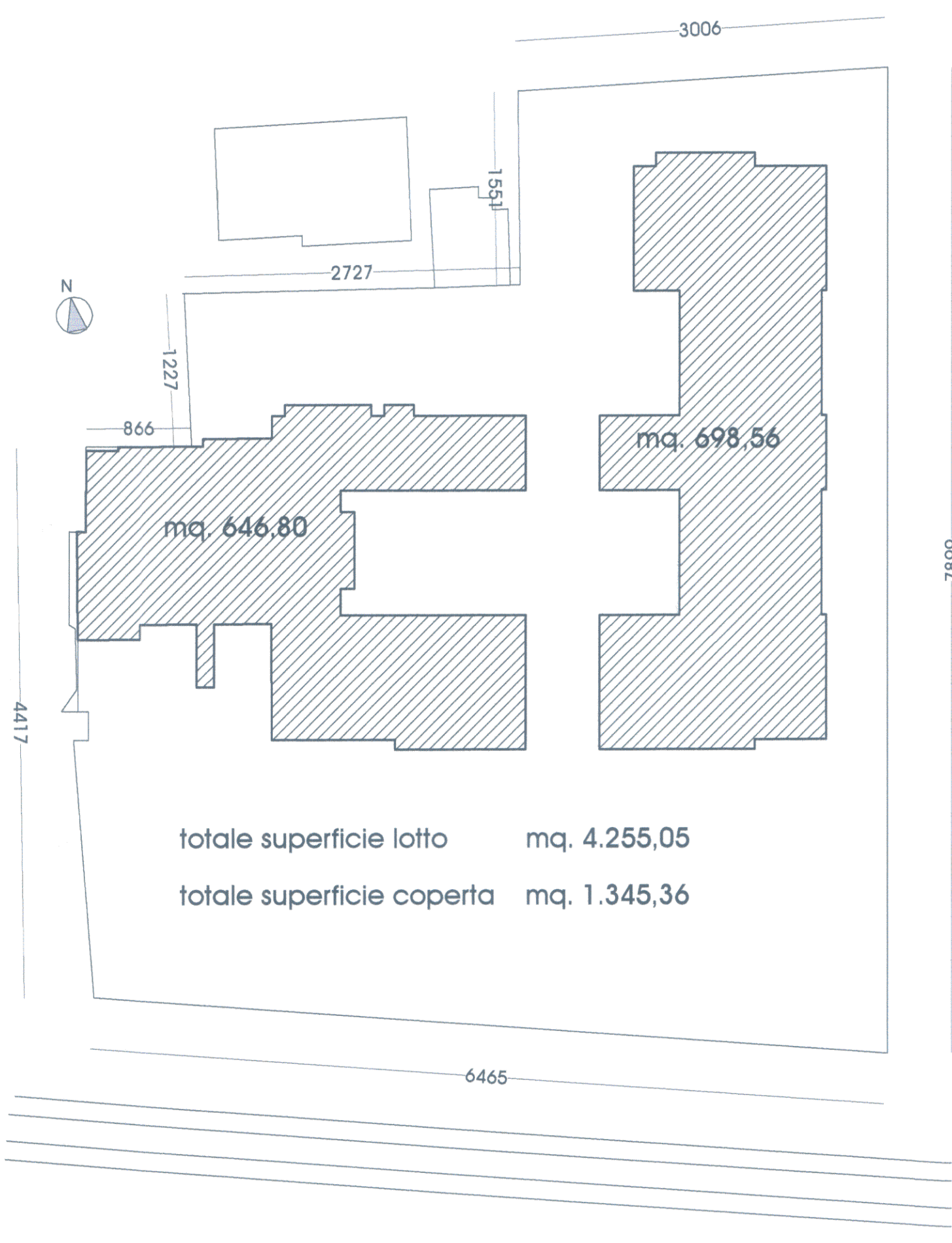
56121 pisa, via emilia n° 95 tel. 050. 984418 fax 050. 3161422 E-mail momapisa@libero.it

calcolo volumi e superficie



volume di progetto mc. 9.024,96 < mc. 9.207,10

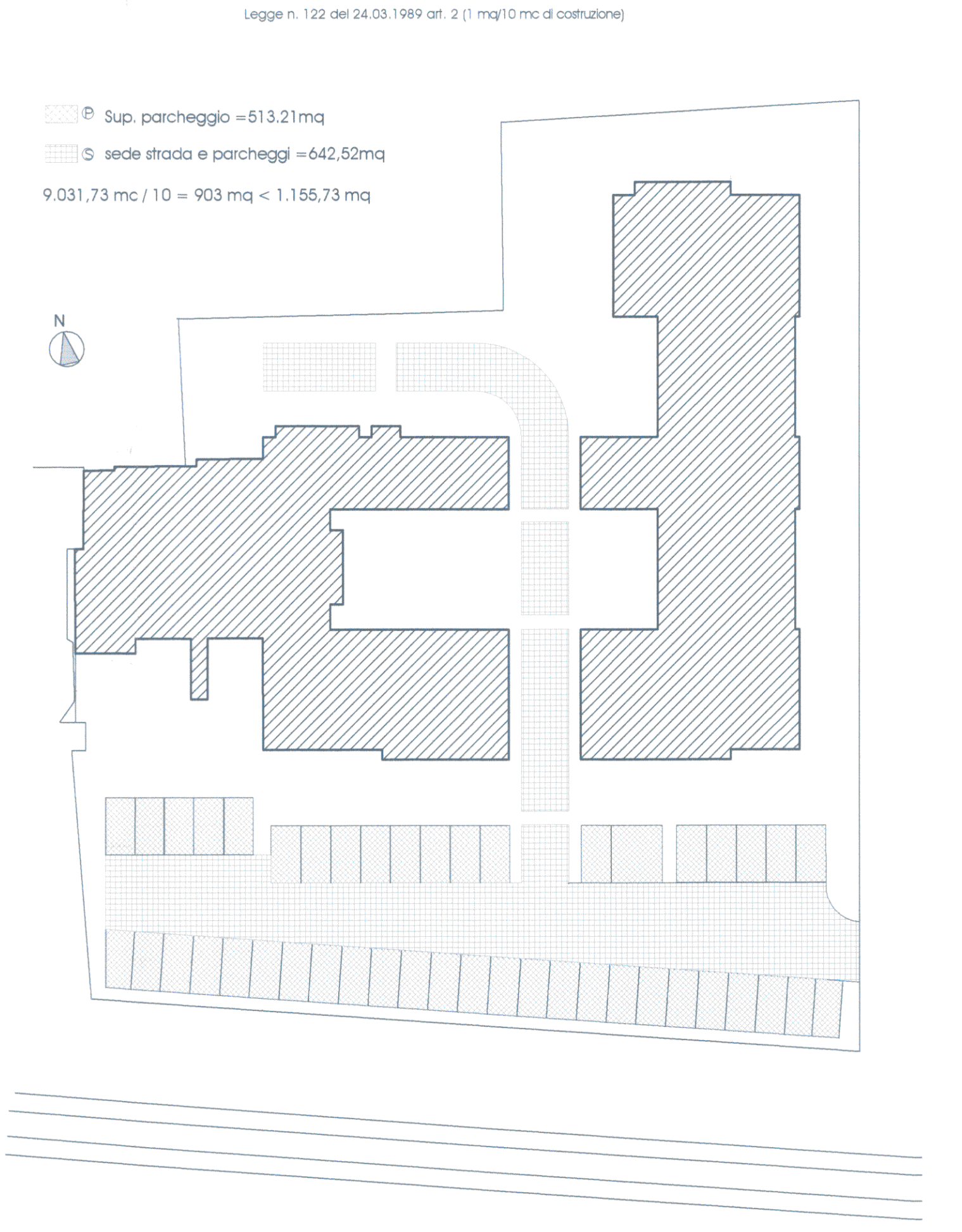
calcolo superfici



distanze dai confini



calcolo superfici a parcheggio



superficie edilizia	superficie accessoria lorda	volume
PIANO SECONDO		
A+A2 156,09 mq	A2 17,11 mq	468,27 mc
A1 8,77 mq	A1 8,77 mq	8,77 mc
B+B1 62,17 mq	B1 20,09 mq	186,51 mc
C+C2 103,62 mq	C2 17,91 mq	310,86 mc
C1 3,61 mq	C1 3,61 mq	3,61 mc
D+D1 97,69 mq	D1 17,65 mq	293,07 mc
E 5,40 mq	E 5,40 mq	16,32=8,1 mc 50%
F 54,59 mq	F 5,30 mq	163,77 mc
F1 6,30 mq	F1 6,30 mq	6,30 mc
totale 498,24 mq	96,84 mq	1430,58 mc
PIANO PRIMO		
A+A4 152,89 mq	A4 16,45 mq	458,67 mc
A1 3,92 mq	A2 4,88 mq	11,76mc
A2 4,88 mq	A3 3,19 mq	14,552=7,27 mc 50%
A3 3,19 mq	A3 3,19 mq	9,572=4,78 mc 50%
B 103,30 mq		309,9 mc
D+D1 110,17 mq	D1 15,39 mq	330,51 mc
E 103,30 mq		309,9 mc
G+G1 100,76 mq	G1 16,45 mq	302,28 mc
H 83,59 mq		250,77 mc
C1 5,85 mq	C1 5,85 mq	17,552=8,77 mc 50%
C2 5,85 mq	C2 5,85 mq	17,552=8,77 mc 50%
C3 5,85 mq	C3 5,85 mq	17,552=8,77 mc 50%
C4 5,85 mq	C4 5,85 mq	17,552=8,77 mc 50%
C5 4,58 mq	C5 4,58 mq	13,742=6,87 mc 50%
C6 4,58 mq	C6 4,58 mq	13,742=6,87 mc 50%
I+I1 114,33 mq	I1 14,80 mq	342,99 mc
L+L1 94,74 mq	L1 16,96 mq	284,22 mc
M 5,26 mq	M 5,26 mq	15,782=7,89 mc 50%
N 6,77 mq	O 6,77 mq	18,00 mc
P+P1 123,60 mq	P1 16,20 mq	370,8 mc
R1 5,95 mq	R1 5,95 mq	17,852=8,92 mc 50%
R2 2,16 mq	R2 2,16 mq	6,48 mc
R 3,33 mq	R 3,33 mq	9,992=4,99 mc 50%
S 150,77 mq		452,31 mc
T 18,76 mq	T 18,76 mq	56,282=28,14 mc 50%
U 7,08 mq	U 7,08 mq	7,08 mc
totale 1287,28 mq	186,16 mq	3709,20 mc
PIANO TERRA		
A+A2 155,86 mq	A2 20,52 mq	467,58 mc
A1 8,77 mq		26,31 mc
B 98,50 mq		295,50 mc
D+D1 61,27 mq	D1 17,71 mq	183,81 mc
E 39,90 mq		119,7 mc
F 98,50 mq		295,50 mc
G+G1 102,12 mq	G1 16,66 mq	306,36 mc
H 71,72 mq		215,16 mc
C1 16,72 mq	C1 16,72 mq	50,162=25,08 mc 50%
C2 9,00 mq	C2 9,00 mq	27,2=13,5 mc 50%
C3 16,50 mq	C3 16,50 mq	49,52=24,75 mc 50%
C4 16,17 mq	C4 16,17 mq	48,512=24,25 mc 50%
C5 3,50 mq		10,52=5,25 mc 50%
I+I1 112,05 mq	I1 14,84 mq	336,15 mc
L 2,28 mq	L 2,28 mq	6,842=3,42mc 50%
M+M1 94,73 mq	M1 17,26 mq	284,19mc
N 5,26 mq	N 5,26 mq	15,782=7,89 mc 50%
O 56,00 mq		168,00 mc
P 6,77 mq	P 6,77 mq	20,312=10,15 mc 50%
Q+Q1 123,60 mq	Q1 16,20 mq	370,80 mc
R1 5,95 mq	R1 5,95 mq	17,852=8,92 mc 50%
R2 2,16 mq	R2 2,16 mq	6,482=3,24 mc 50%
T 221,77 mq		665,31 mc
S 3,06 mq	S 3,06 mq	9,182=4,59 mc 50%
U 3,052=6,10 mq	U 6,10 mq	18,302=9,15 mc 50%
U1 7,08 mq	U1 7,08 mq	21,242=10,62mc 50%
totale 1345,36 mq	200,23 mq	3885,18mc
RIEPILOGO		
volume piano secondo	1430,58 mc	
volume piano primo	3709,20 mc	
volume piano terra	3885,18 mc	
volume totale	9024,96 mc	