

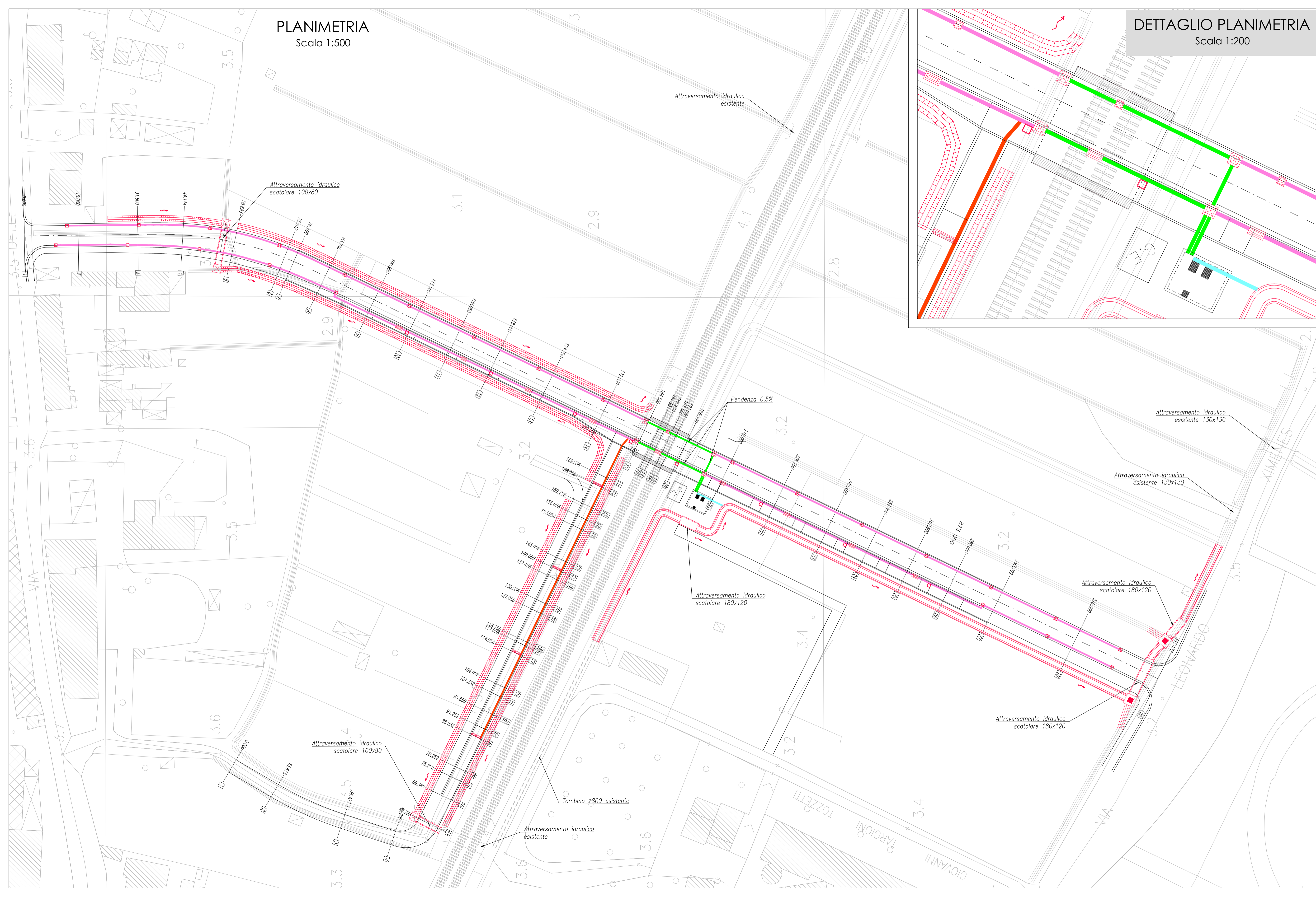
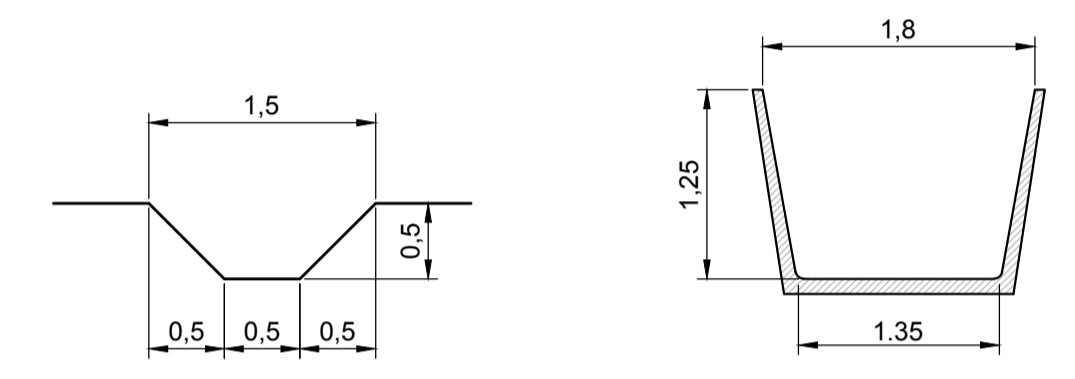
PLANIMETRIA
Scala 1:500

DETTAGLIO PLANIMETRIA
Scala 1:200

LEGENDA SISTEMAZIONE IDRAULICA

- TUBAZIONE IN PVC #315
- TUBAZIONE IN PVC #150
- TUBAZIONE IN PVC #200
- CONDOTTO PREMENTE PEAD #160
- FOSSO DI PROGETTO IN TERRA 50x50x50 CM
- FOSSO DI PROGETTO RIVESTITO IN C.A.V. 180-135-125 CM
- FOSSO ESISTENTE IN TERRA
- POZZETTO IN C.A. 80x80 CM CON CHIUSINO IN GHISA CARRABILE CLASSE C250 (60x60cm)
- POZZETTO IN C.A. 50x50 CM CADITOIA CON GRIGLIA IN GHISA CLASSE C250 (40x40cm)
- CADITOIA CON GRIGLIA IN GHISA CLASSE C250 (30x30cm) E DISCENDENTE #120
- BOCCA DI LUPO 30x15 CM
- CANALETTA IN C.A.V. 20x20 CM CON GRIGLIA IN GHISA
- POZZETTO IN C.A. 150x150 CM CON CHIUSINO IN C.A.
- POZZETTO IN C.A. 200x200 CM CON CHIUSINO IN C.A.

Sezione tipo fossi di progetto
Scala 1:50



COMMITTENTE/PROPRIETARIO: **RFI**
RETE FERROVIARIA ITALIANA
GRUPPO FERROVIE DELLO STATO ITALIANE
DIREZIONE INVESTIMENTI
PROGRAMMA SOPPRESSIONE P.L. E RISANAMENTO ACUSTICO

PROGETTAZIONE: RFI - DIREZIONE INVESTIMENTI
PROGRAMMA SOPPRESSIONE P.L. E RISANAMENTO ACUSTICO

SOGGETTO TECNICO: RFI - DIREZIONE TERRITORIALE PRODUZIONE FIRENZE
S.O. INGEGNERIA E TECNOLOGIE

PROGETTO DEFINITIVO

Linea : FIRENZE-PISA

Opera sostitutiva per la soppressione del P.L. posto al Km 78+083

SOTTOVIA CARRABILE al Km 77+826

PROGETTO DEFINITIVO

PLANIMETRIA DELLE OPERE IDRAULICHE

NOME FILE		SCALA	DATA	2.1.8
0814	DXX STD 008 A	VARIE	30/09/2014	
REDATTO:	MANNOCCI	CONTROLLATO:	MARCHETTI	REVISIONI
		APPROVATO:	MARCHETTI	DESCRIZIONE

PROGETTISTA
DEL COSTRUTTORE DEL DETTAGLIO

Ing. CLAUDIA MARCHETTI
Ordine degli Ingegneri
di Pisa n° 2022

IMPRESA

ATI
BARALDINI QUIRINO S.p.A. -
ISOFOND S.R.L.