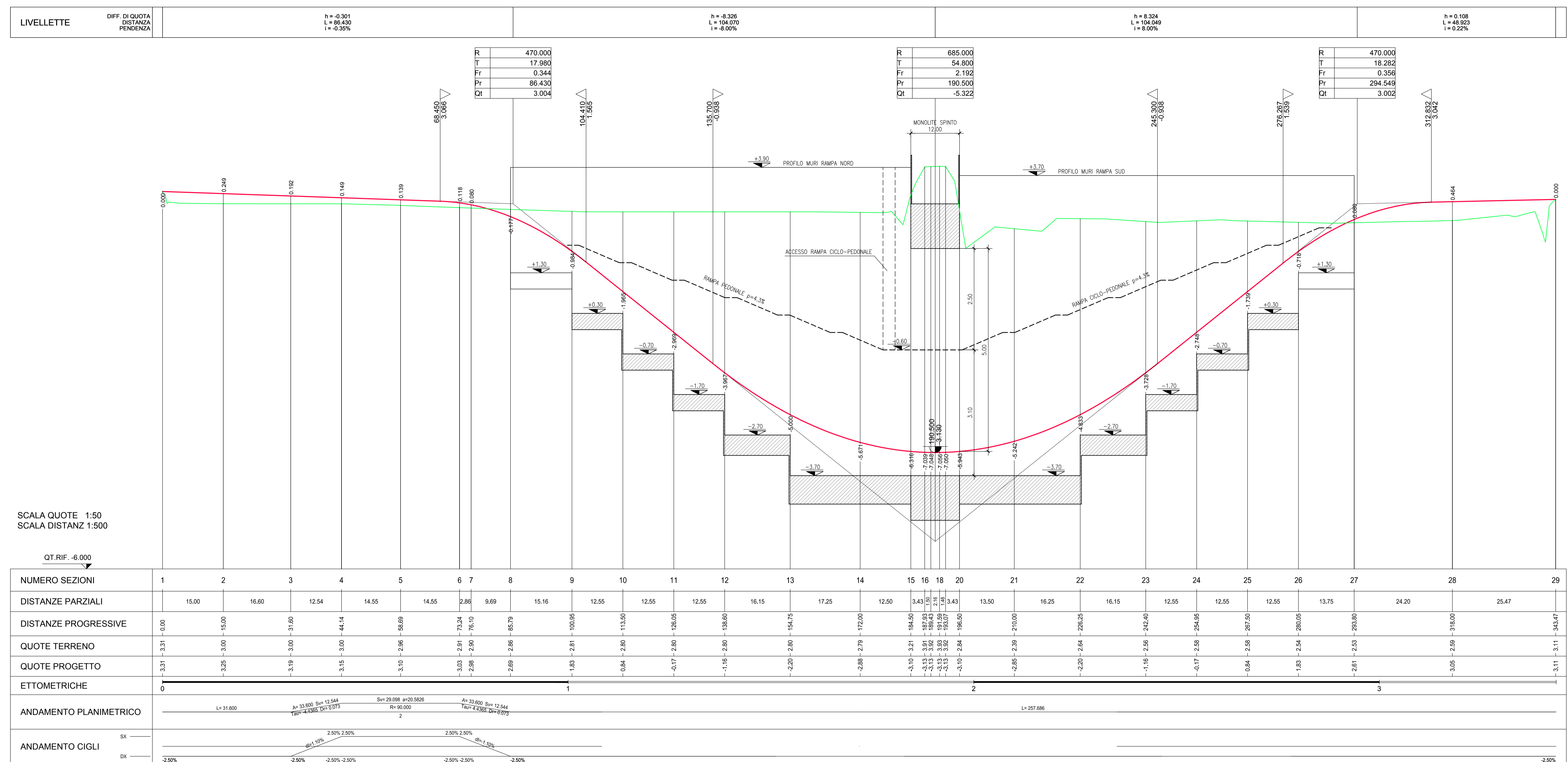
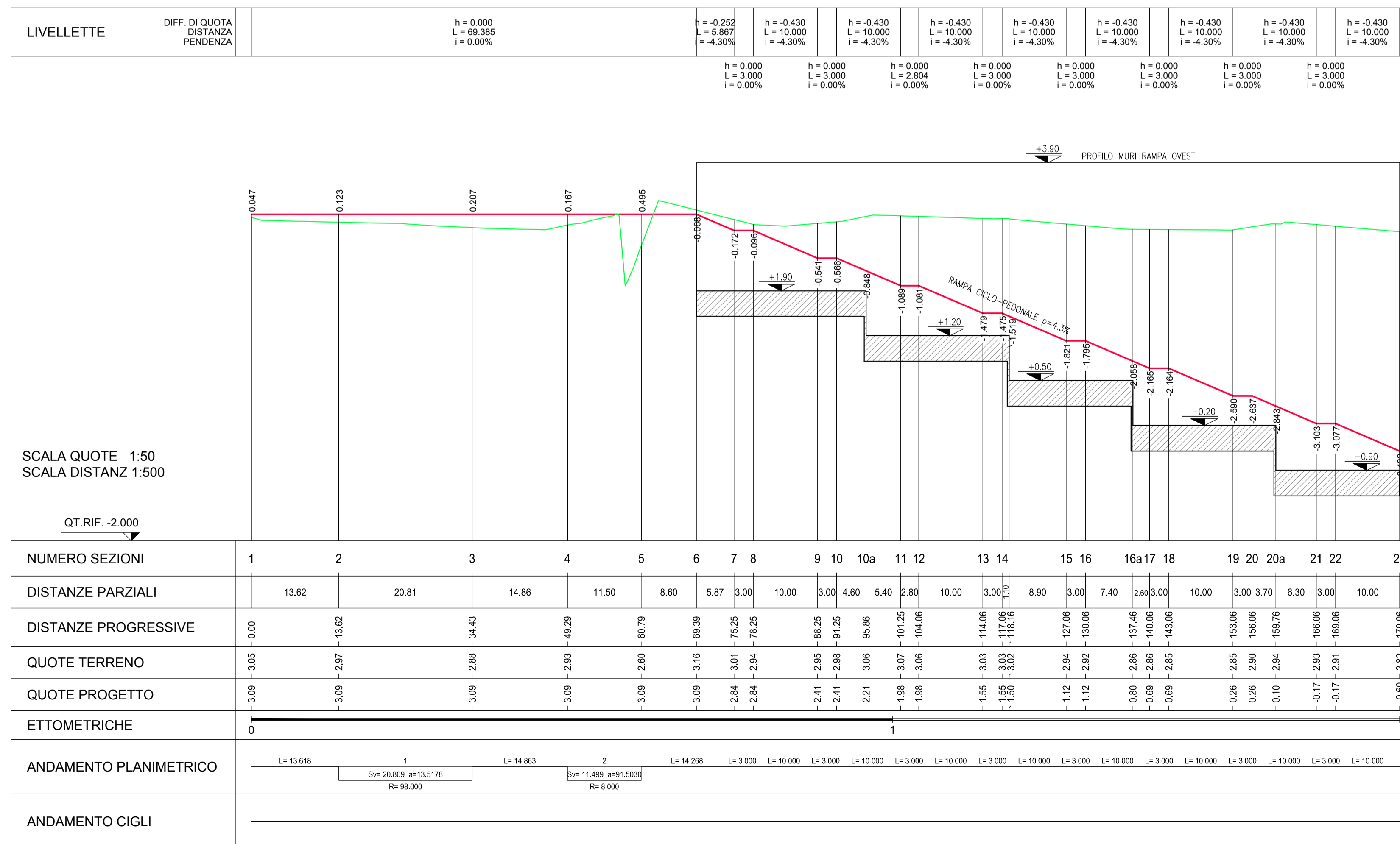


PROFILO ASSE CARRABILE



PROFILO ASSE CICLO-PEDONALE



COMMITTENTE/PROPRIETARIO: RFI RETE FERROVIARIA ITALIANA GRUPPO FERROVIE DELLO STATO ITALIANE

DIREZIONE INVESTIMENTI
PROGRAMMA SOPPRESSIONE P.L. E RISANAMENTO ACUSTICO

PROGETTAZIONE: RFI - DIREZIONE INVESTIMENTI
PROGRAMMA SOPPRESSIONE P.L. E RISANAMENTO ACUSTICO

SOGGETTO TECNICO: RFI - DIREZIONE TERRITORIALE PRODUZIONE FIRENZE
S.O. INGEGNERIA E TECNOLOGIE

PROGETTO DEFINITIVO

Linea : FIRENZE-PISA
Opera sostitutiva per la soppressione del P.L. posto al Km 78+083
SOTTOVIA CARRABILE al Km 77+826
PROGETTO DEFINITIVO

PROFILI LONGITUDINALI

LABORATO N. **2.1.4**

NOME FILE	SCALA	DATA
OB14 DXX STD 004 A	1:50/500	30/09/2014
REDATTO: MANNOCCHI	CONTROLLATO: MARCHETTI	REV. DATA DESCRIZIONE
APPROVATO: MARCHETTI		B C

PROGETTISTA: SMART ENGINEERING

Ing. CLAUDIA MARCHETTI
Ordine degli Ingegneri di Pisa n° 2002

IMPRESA: ATF BARALDINI QUIRINO S.p.A. - ISO FOND S.R.L.