

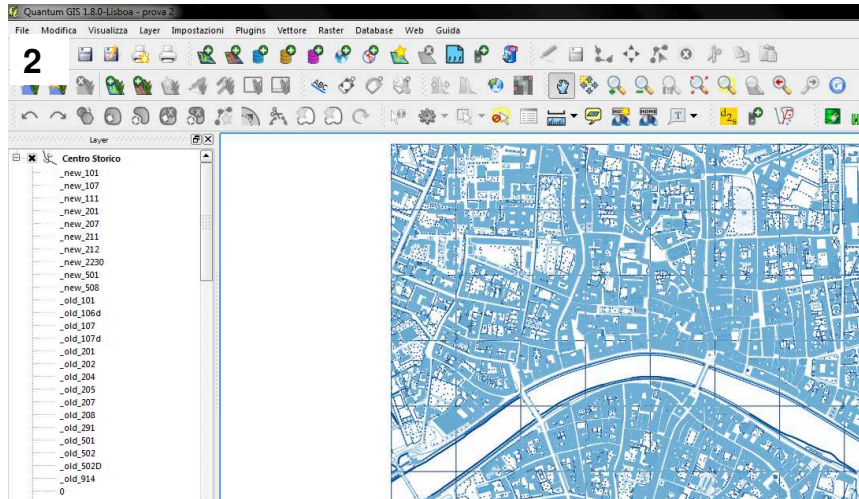
# Un'esperienza presso il SJT del Comune di Pisa

Stage 2012/2013

I.I.S. «E. Santoni»

Erica Razzi, Claudio Luigi Ghimenti e Thomas Ursich.

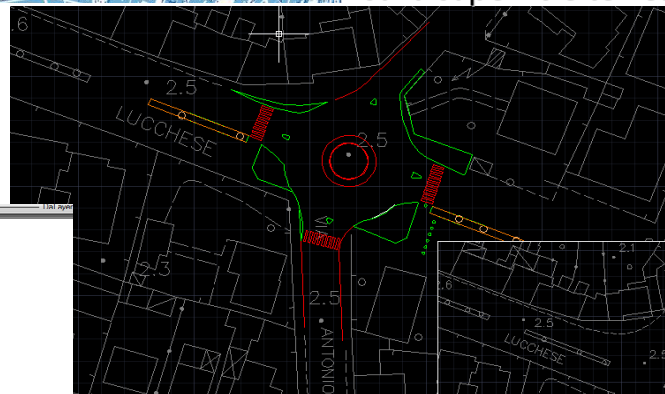
Un Comune è composto da vari uffici con varie competenze, uno di quelli più importanti è quello del SIT (Servizio Informativo Territoriale)



- 1 Approccio con la struttura amministrativa comunale.
- 2 Primo approccio con il GIS
- 3 Aggiornamento cartografico di un incrocio con AutoCad.
- 4 Impostazione di stampa con layout.
- 5 aggiornamento cartografico di stalli per Parcheggi zona san marco e san giusto.

Il GIS è un programma che ha a che fare con elementi ed oggetti per i quali è possibile stabilire una localizzazione sulla superficie terrestre.

Con la mappa dell'incrocio tra Via di Gello e Via Lucchese e il File con la rotonda abbiamo potuto effettuare l'aggiornamento.



3

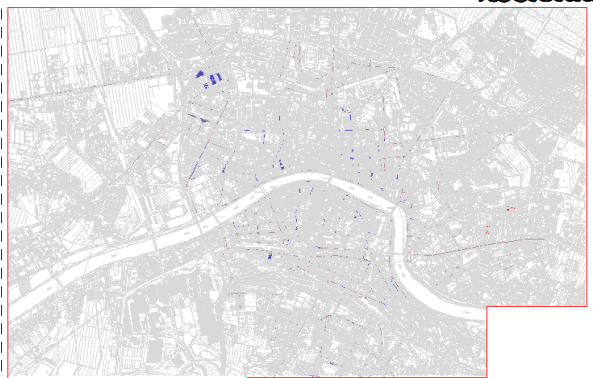
DA AGGIORNARE

AGGIORNATA

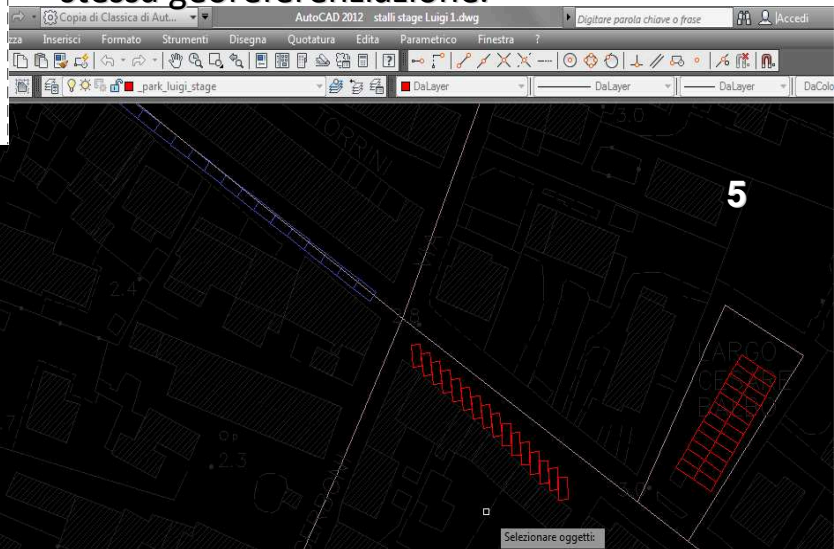


Grazie all'impostazione layout di pagina possiamo mettere in stampa più elementi diversi di un'unica cartografia mantenendo la stessa georeferenziazione.

4



Abbiamo disegnato con AutoCad gli stalli dei parcheggi a pagamento nel quartiere di Pisa zona San Marco e San Giusto. Successivamente convertiti in formato GIS e acquisiti su una mappa navigabile.



5