

COMUNE DI PISA
URBANISTICA - P. R. G.

SCHEDA STUDIO ZONA CALAMBRONE

1984

16

DENOMINAZIONE: COLONIA "IL FABBRICONE".

VIA: Dei Porcari

N°

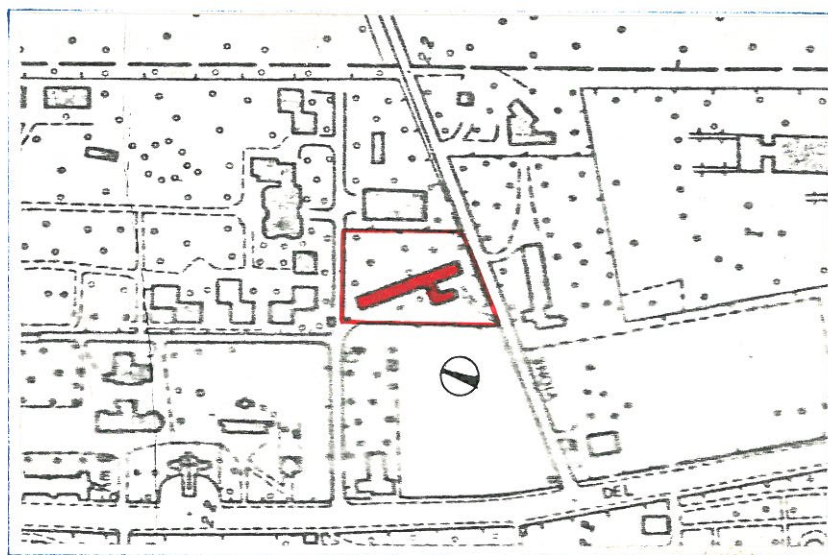
TEL.

PROPRIETA' : Il Fabbricone Prato

DATI CATASTALI : Foglio n.104 parti-
cella n.115.

DATI TECNICI

Sup. terreno	mq	6.068
Sup. fabbricato	mq	846
Vol. fabbricato	mc	8.157
N° piani		2 p.f.t.
Rap. di copert.	mq/mq	1/7,2
Rap. di fabbric.	mc/mq	1,34
Anno di costr.		1963



STATO DI CONSERVAZIONE :

Buono ☐

Sufficiente ☒

Mediocre ☐

PERTINENZE :

Arenile ☒ ml.20

Impianti Sport. ☐

Parco ☒

DESCRIZIONE: La casa vacanze per famiglie, posta all'interno della pineta del Calambrone costruita nel periodo 1960-62, è formata da un fabbricato composto di due blocchi: uno a pianta rettangolare l'altro, minore, a pianta quadrata ambedue a 2 p.f.t., collegati tra di loro da un atrio centrale, che funziona da ingresso principale all'edificio. Dall'atrio centrale al p.t. si accede direttamente ai locali adibiti a soggiorno e a sala-pranzo; quest'ultima ha annesso due cucine, una grande e una piccola, poste alle due estremità nord e sud, dove ciascuna famiglia ha a disposizione tutto quanto l'occorrente, fornelli, frigorifero, piccola dispensa, per preparare il pranzo e la colazione. Sempre nell'atrio centrale troviamo il vano scale per il piano superiore, dove su due corridoi uno normale all'altro si distribuiscono le camere a due-tre-quattro letti per le famiglie con i servizi igienici in comune.

CARATTERISTICHE STRUTTURALI DELL'EDIFICIO:

Copertura Piana impermeabilizzata, struttura in c.a.

Struttura Portante Pilastri e travi in c.a.

Solai Laterizio armato.

Tamponamenti Muratura ordinaria intonacata.

Impianti Tecnologici Impianto autoclave.

DATI CONOSCITIVI:

Destinazione d'uso originaria	Colonia.
Varianti apportate	Nessuna.
Destinazione d'uso attuale	Casa-vacanze.
Tipo di utenza	Famiglie.
Provenienza dell'utenza	Ex dipendenti il Fabbricone Prato.
Periodo di utilizzo	N.4 mesi, Giugno-Luglio-Agosto-Settembre.
Ricettività	N.90 posti.
Tipi di camere	N.10 da 1 a 3 letti. N.14 da 4 a 6 letti.

PROSPETTIVE FUTURE: Continuare l'attività attuale.

RIFERIMENTI: Comune di Pisa-Uff. Urbanistica F.160 Anal. Territ. Calambrone.
ex E.A.T. archivio F.642 (contratto terreno), F.215 (disegni).

ANNOTAZIONI:

