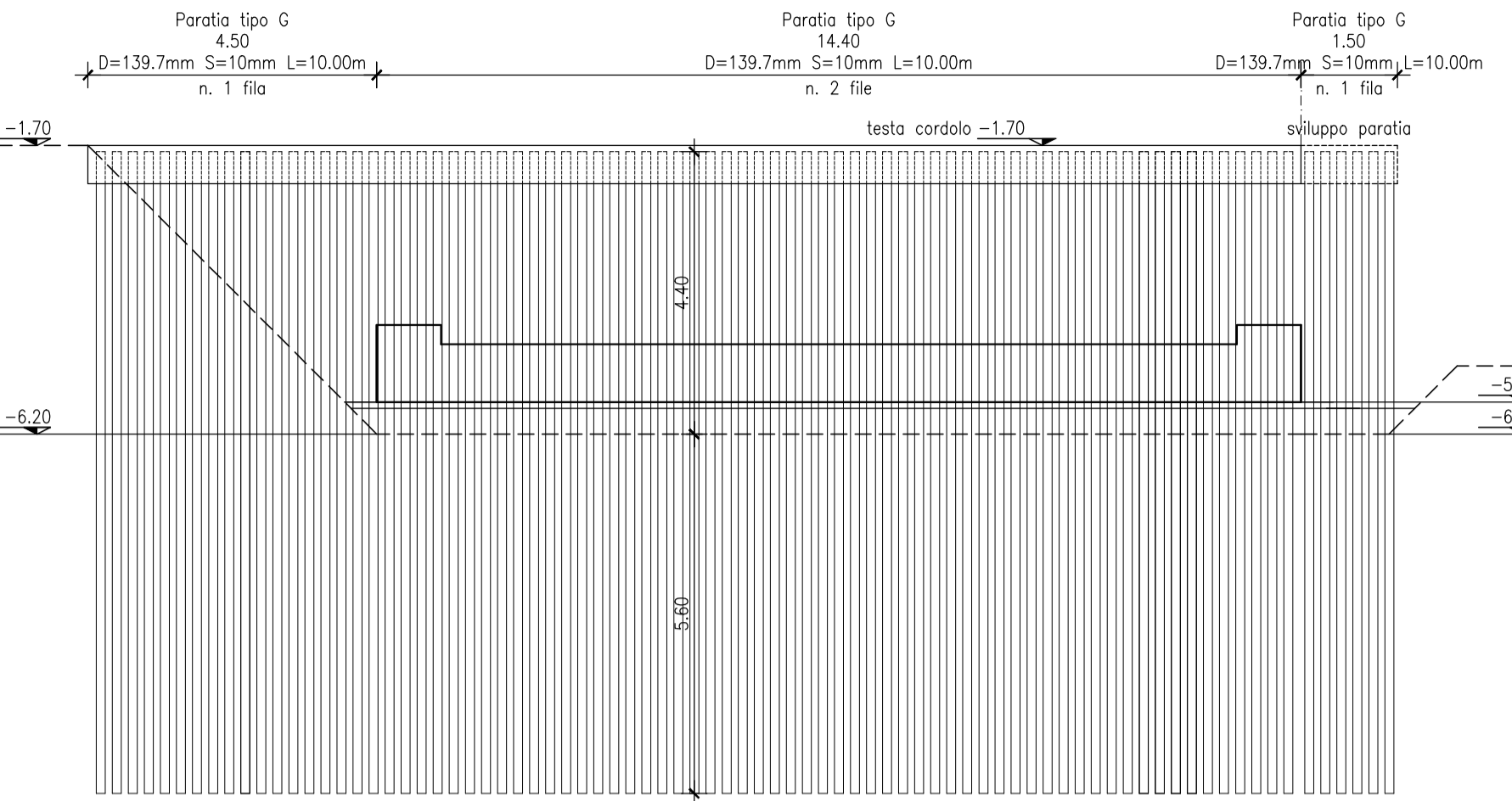
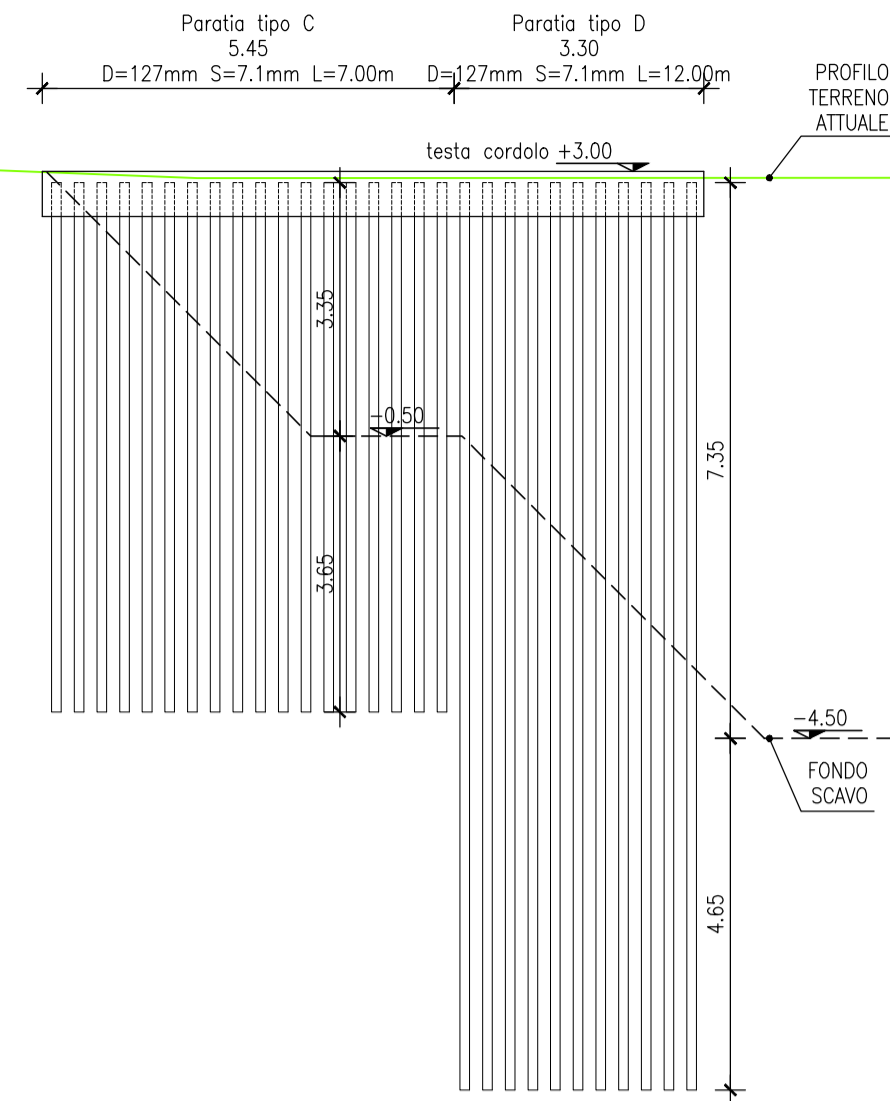
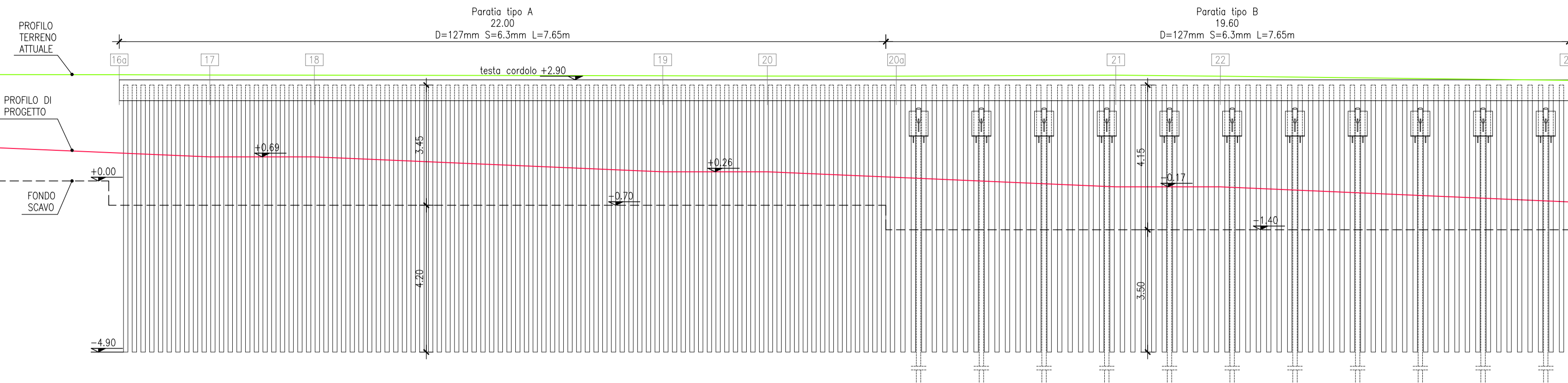


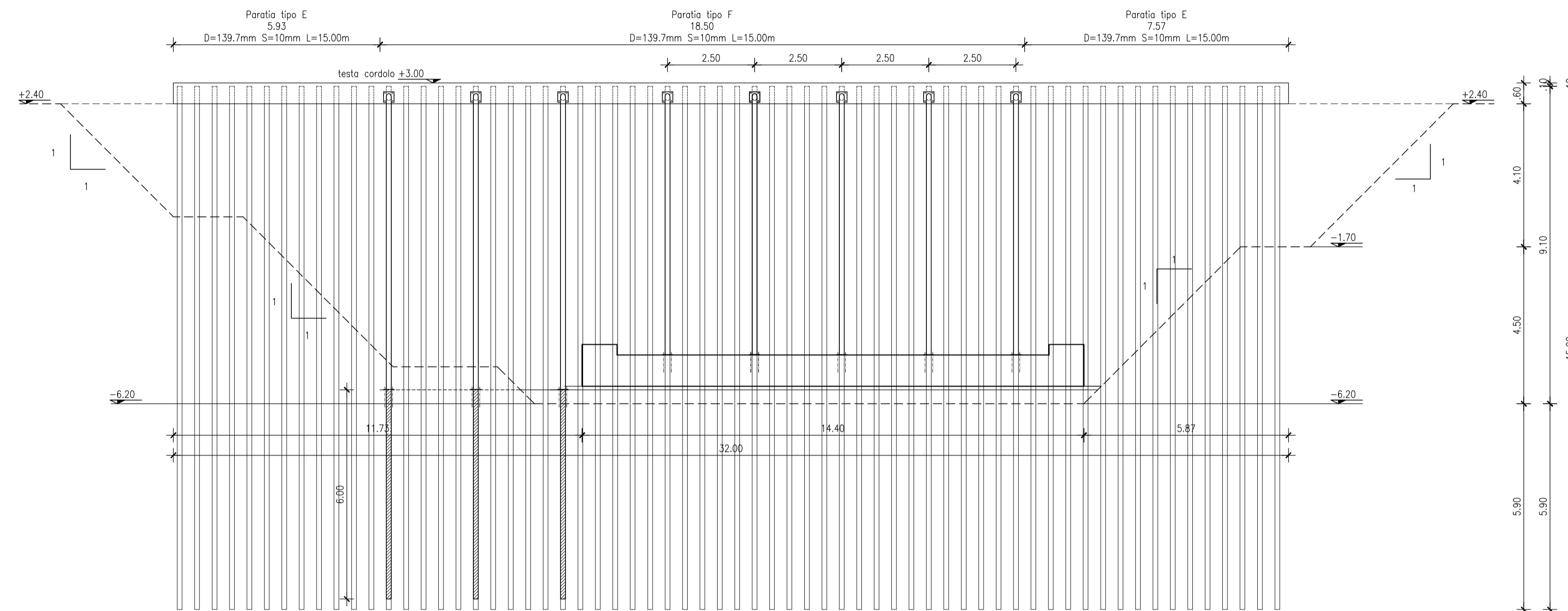
PROSPETTO PARATIA 2
Scala 1:100

PROSPETTO PARATIA 3
Scala 1:100

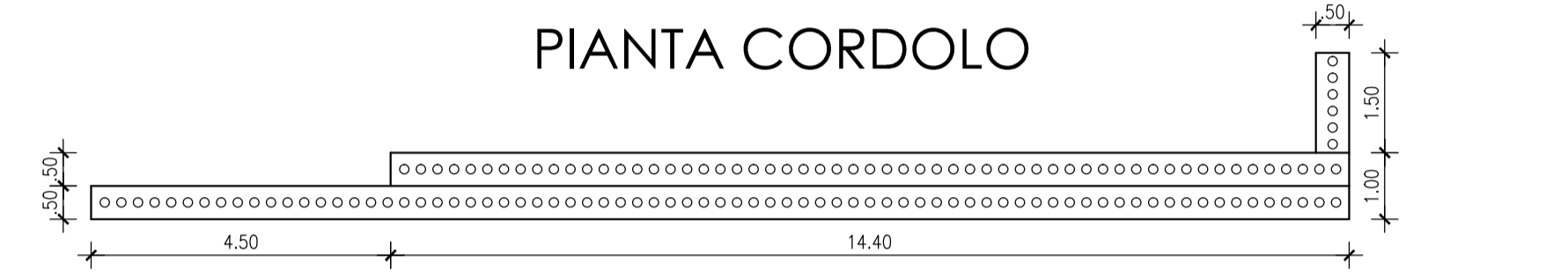
PROSPETTO PARATIA DI SPINTA
Scala 1:100



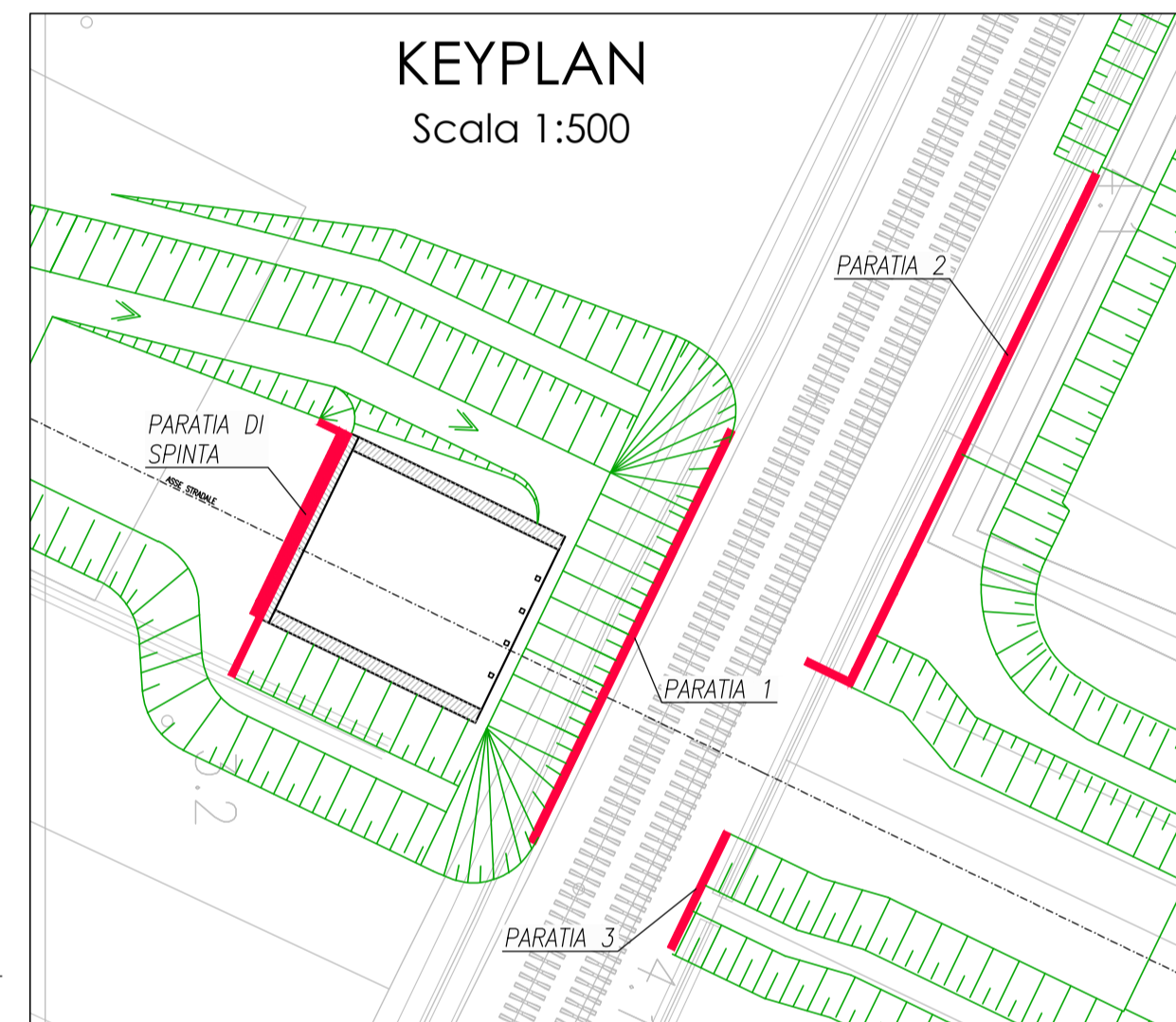
PROSPETTO PARATIA 1
Scala 1:100



PIANTA CORDOLO

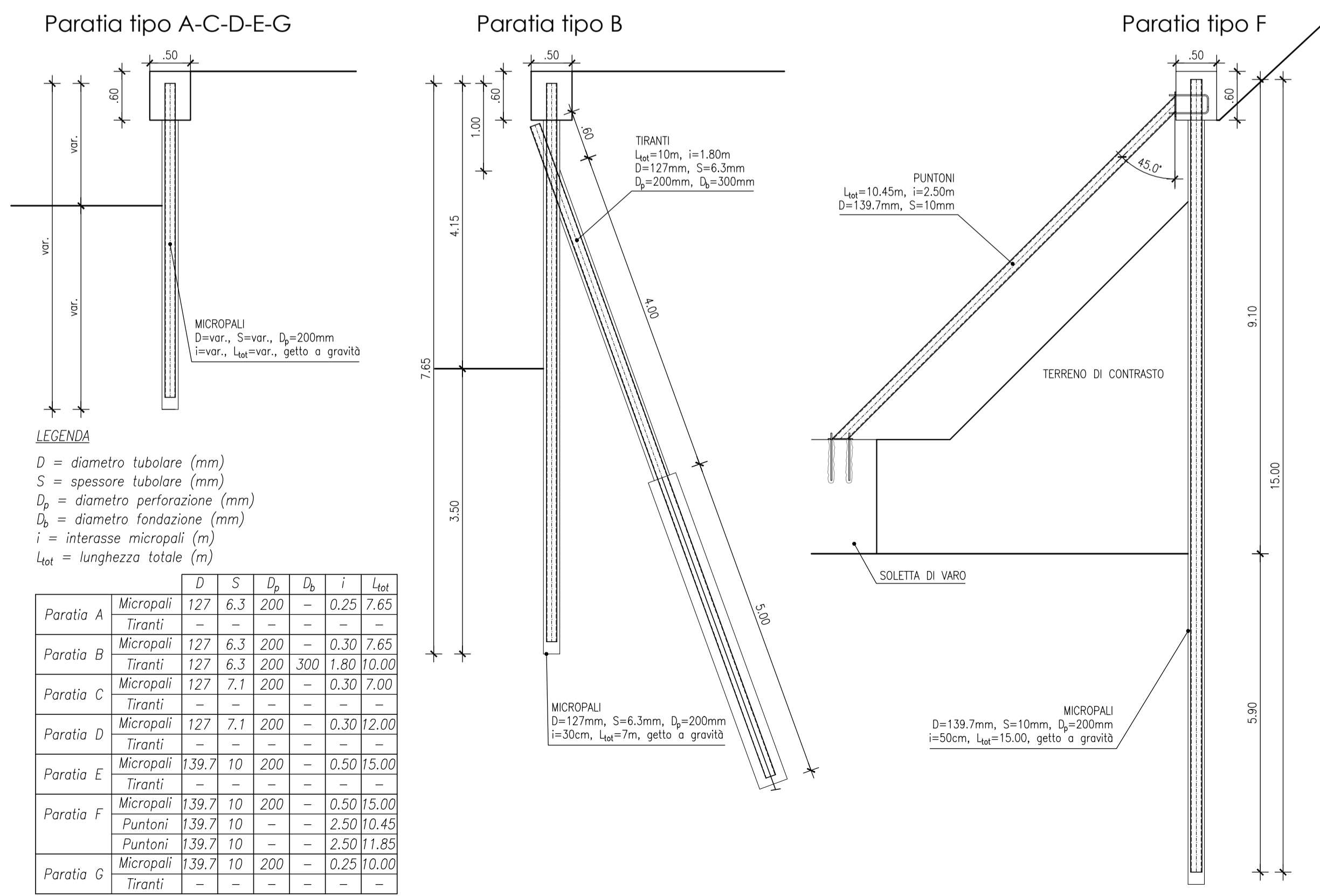


KEYPLAN
Scala 1:500

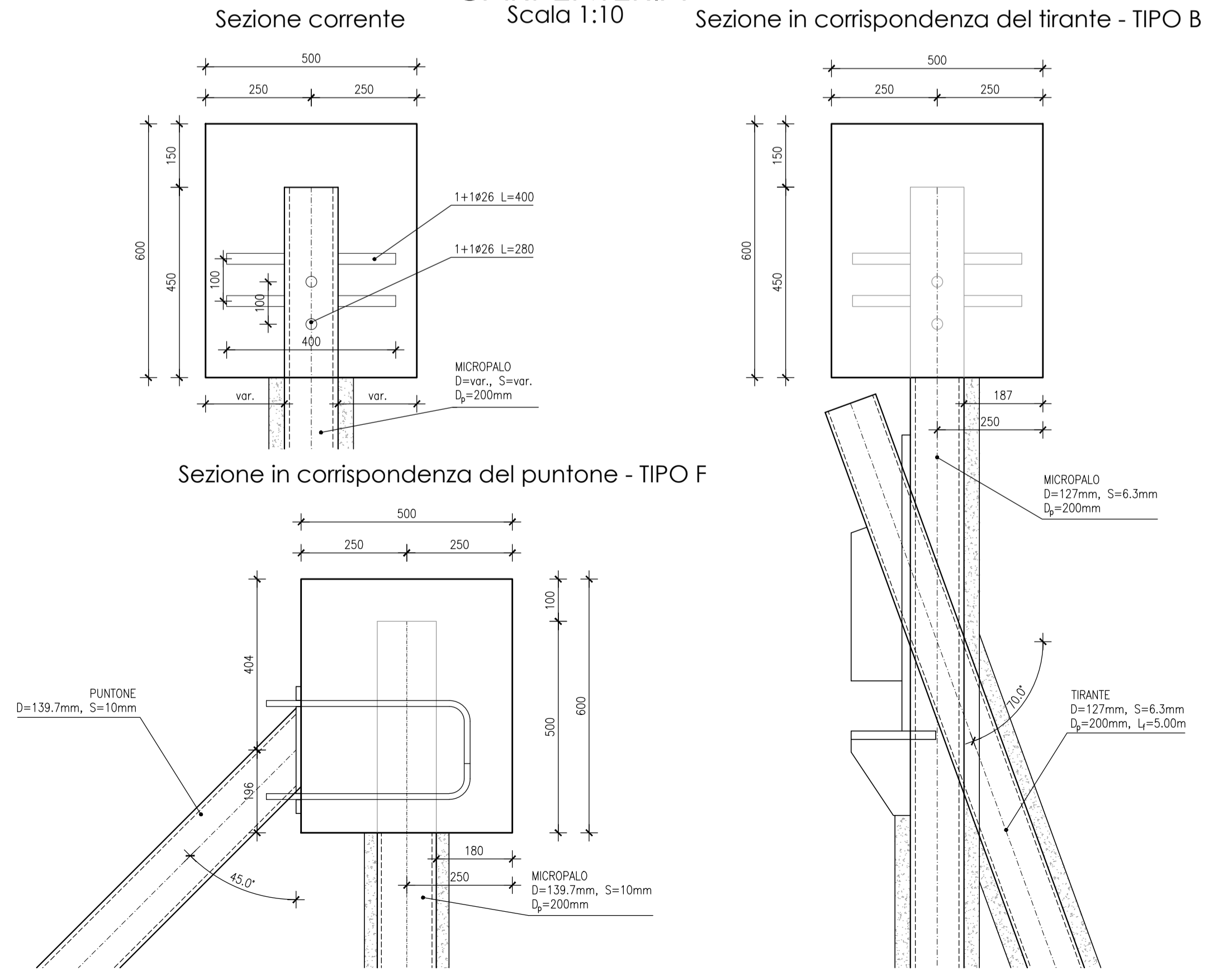


- RIEPILOGO DEI MATERIALI UTILIZZATI**
- Cordoli di collegamento paratia:
 - Calcestruzzo R_{ck} 30MPa
 - Classe di consistenza S4
 - Classe di esposizione XC2
 - Copriferro min. 4cm
 - Acciaio FeB44k
 - Profili tubolari e micropali:
 - Acciaio Fe510
 - Malta cementizia per micropali con cemento 42,5, R_{ck} 35MPa

SEZIONI TIPO
Scala 1:50



CARPENTERIA
Scala 1:10



COMMITENTE/PROPRIETARIO: **RFI - RETE FERROVIARIA ITALIANA**
GRUPPO FERROVIE DELLO STATO ITALIANE
DIREZIONE INVESTIMENTI
PROGRAMMA SOPPRESSIONE P.L. E RISANAMENTO ACUSTICO

PROGETTAZIONE: RFI - DIREZIONE INVESTIMENTI
PROGRAMMA SOPPRESSIONE P.L. E RISANAMENTO ACUSTICO

SOGGETTO TECNICO: RFI - DIREZIONE TERRITORIALE PRODUZIONE FIRENZE
S.O. INGEGNERIA E TECNOLOGIE

PROGETTO DEFINITIVO

Linea : FIRENZE-PISA

Opera sostitutiva per la soppressione del P.L. posto al Km 78+083

SOTTOVIA CARRABILE al Km 77+826

PROGETTO DEFINITIVO

PARATIE

NOME FILE				SCALA	DATA	ELABORATO N.	
0814	DXX	STR	002	A	VARIE	30/09/2014	3.1.2
REDDATO: MANNOCCI		CONTROLLATO: MARCHETTI		REV.	DATA	DESCRIZIONE	
		APPROVATO: MARCHETTI		B			
				C			

PROGETTISTA
INGEGNERIA
SMART ENGINEERING

Ing. CLAUDIA MARCHETTI
Ordine degli Ingegneri di Pisa n° 2002

IMPRESA
ATI
BARALDINI QUIRINO S.p.A. - ISOFOND S.R.L.