



Comune di Pisa

Direzione DD-10
Urbanistica - Mobilita'

Variante al Piano Strutturale in riferimento al Piano Strategico dell'Area Pisana, finalizzata alla sistemazione completamento e sviluppo aeroportuale "Aeroporto Internazionale Galileo Galilei" e delle strutture di servizio ad esso complementari

Cartografia modificata a seguito delle controdeduzioni alle osservazioni

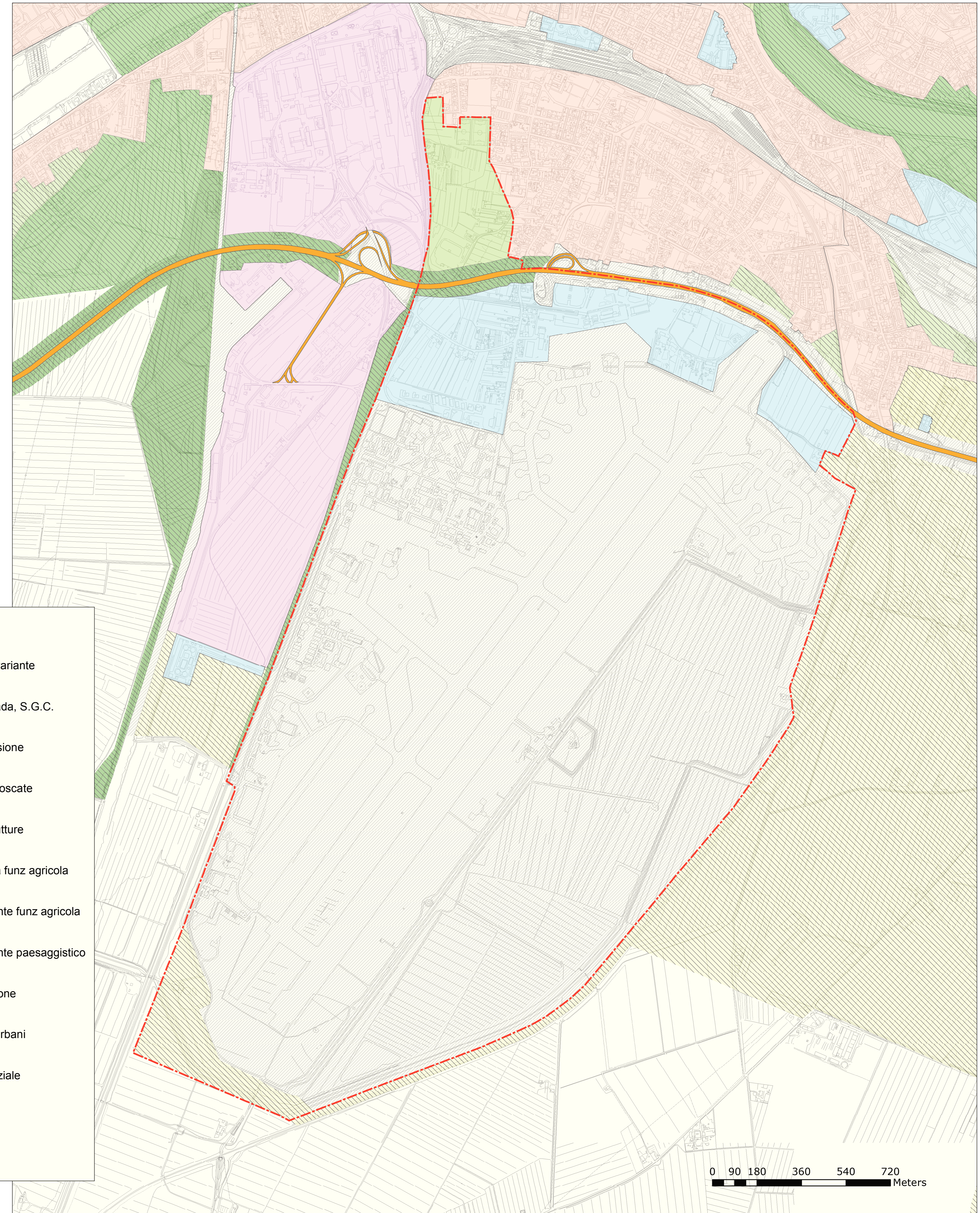
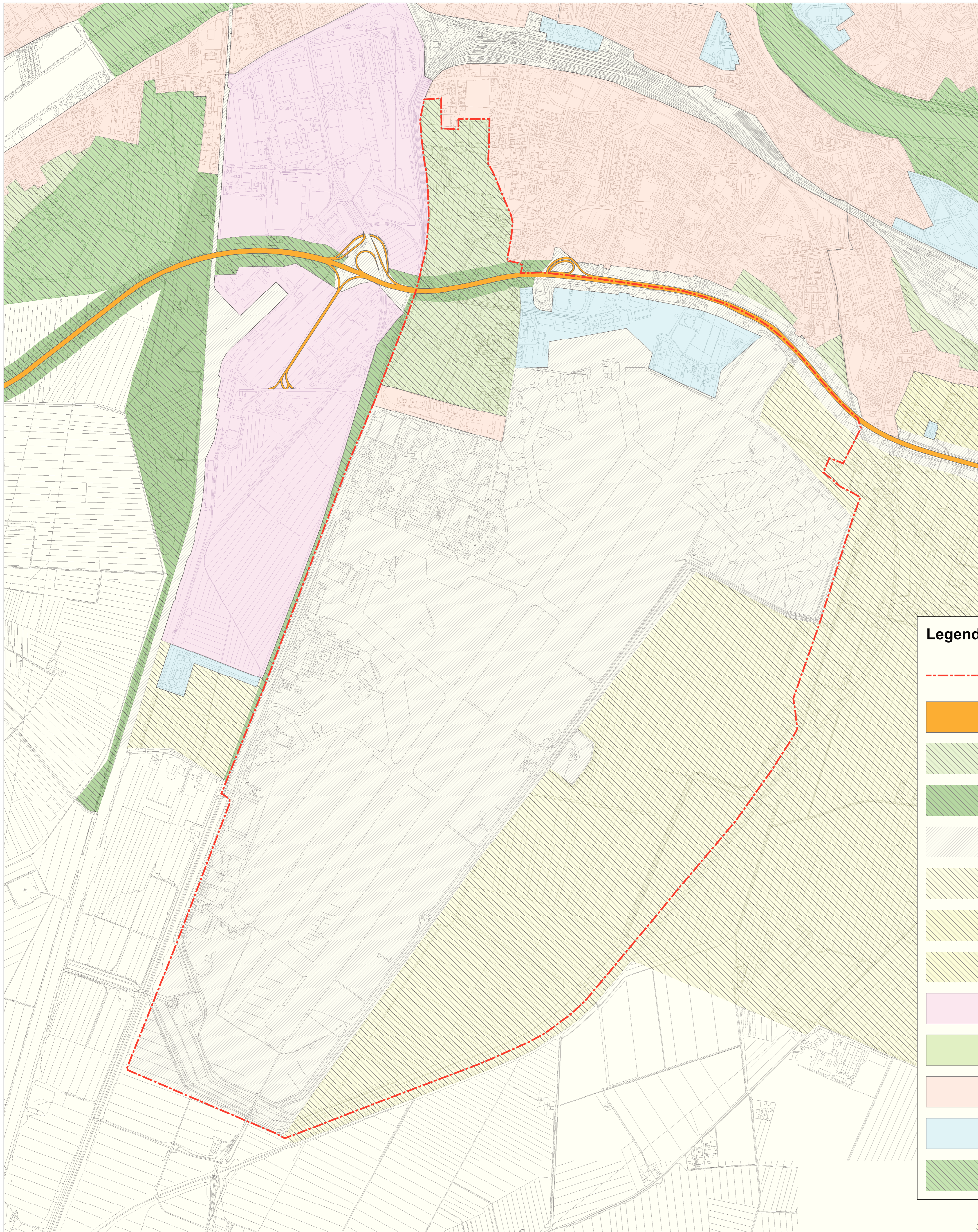
Giugno 2016
scala 1:10.000

P.S. Attuale

scala 1:10.000

P.S Variante

scala 1:10.000



Legenda

- perim. variante
- autostrada, S.G.C.
- connessione
- fascie boscate
- infrastrutture
- esclusiva funz agricola
- prevalente funz agricola
- prevalente paesaggistico
- produzione
- parchi urbani
- residenziale
- servizi
- verde

