



Comune di Pisa



PIANO ATTUATIVO COMUNALE DI RECUPERO URBANO
Complesso ex IPI - Marina di Pisa
Intervento di sostituzione edilizia e cambio di destinazione d'uso

Stato di Progetto

Parametri Urbanistici - Sezioni e Profili Altimetrici

scala 1:500

PROPRIETARIO : *Ordine dei Frati Francescani Minori
Conventuali della Provincia Toscana*

Antonio Ferracane

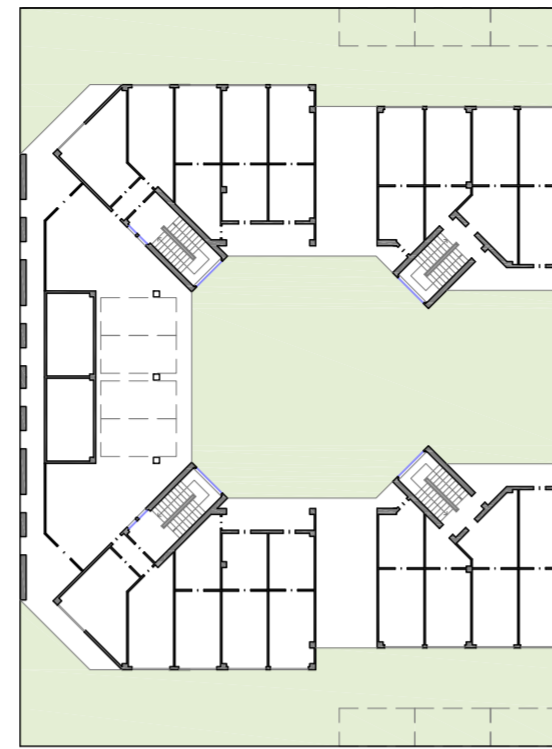
T08

R03
15/06/2015

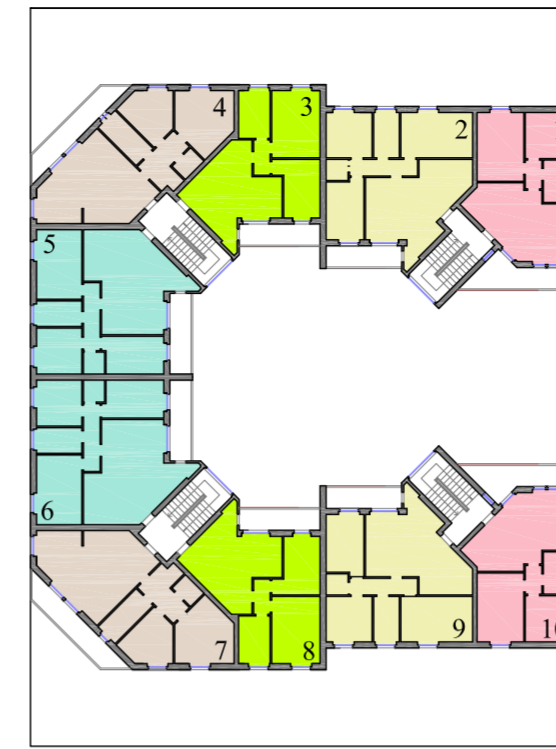
TECNICO : *Architetto Stefano Giovannoni
Via Antonio Fratti 10 -
56025 - Pisa - 050502663*



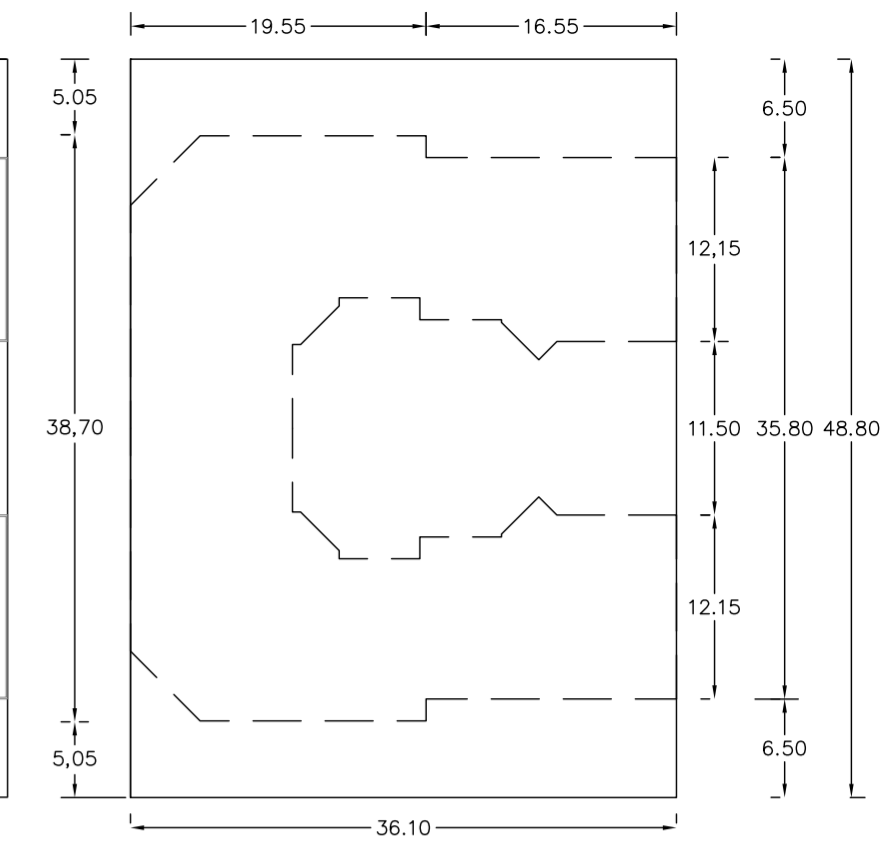
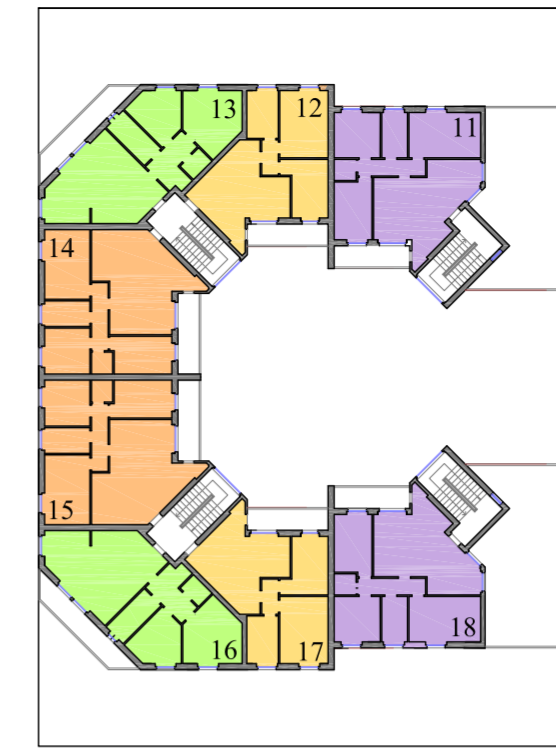
Pianta piano terra



Pianta piano primo



Pianta piano secondo



dimensionamento del lotto

- SUPERFICIE COPERTA
mq 887 < dei 2/3 della superficie del lotto
- AREE PERMEABILI
mq 776 > 25% della superficie fondiaria

Piano primo

- Piano primo, unità residenziali 1, 10
- Piano primo, unità residenziali 2, 9
- Piano primo, unità residenziali 3, 8
- Piano primo, unità residenziali 4, 7
- Piano primo, unità residenziali 5, 6

Superfici utili nette

- mq 59,60
- mq 75,60
- mq 60,00
- mq 71,20
- mq 74,85

Piano secondo

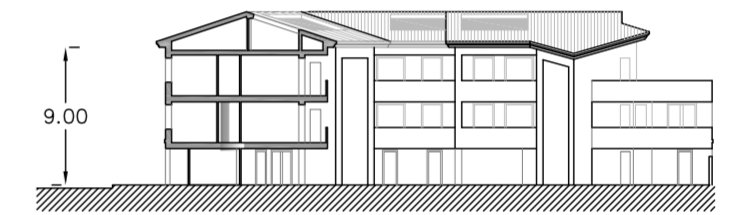
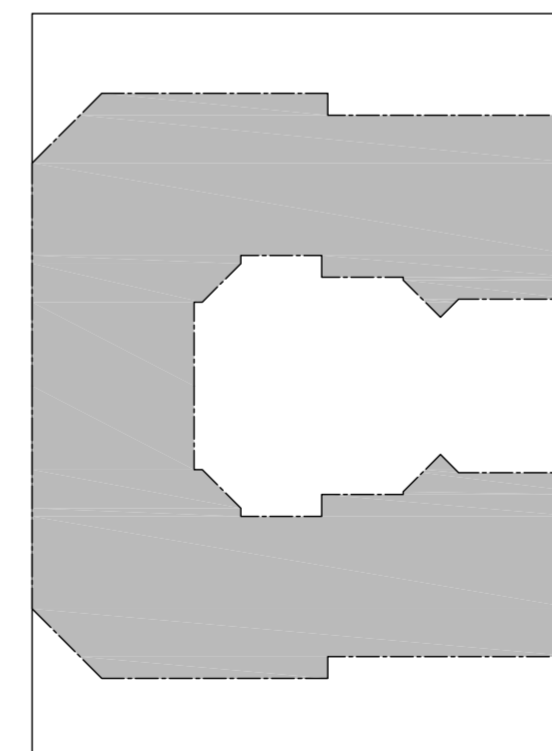
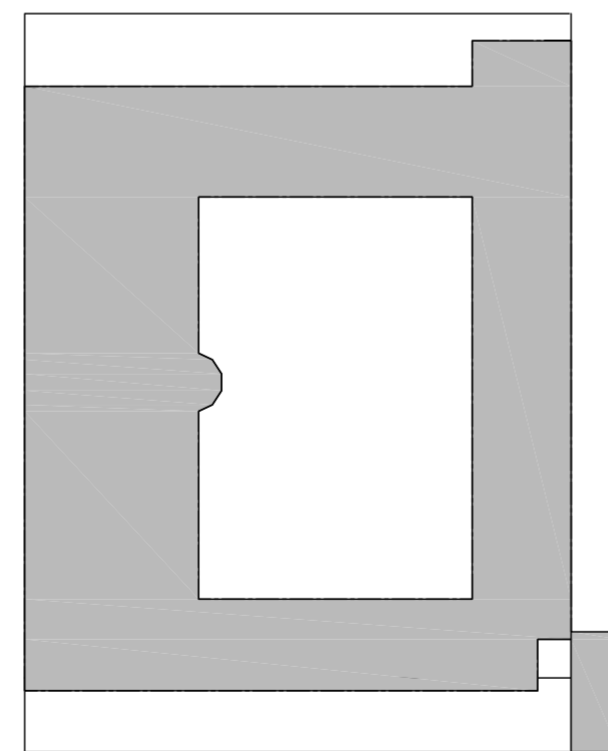
- Piano secondo, unità residenziali 11, 18
- Piano secondo, unità residenziali 12, 17
- Piano secondo, unità residenziali 13, 16
- Piano secondo, unità residenziali 14, 15

- mq 75,60
- mq 60,00
- mq 71,20
- mq 74,85

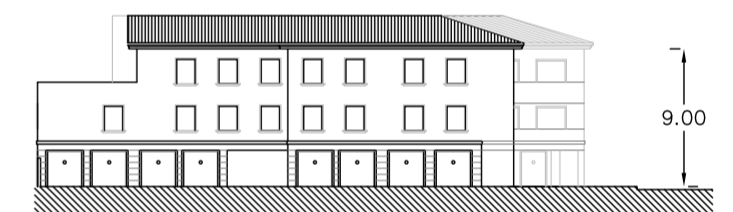
media superficie utile netta mq 68,89

Dati generali

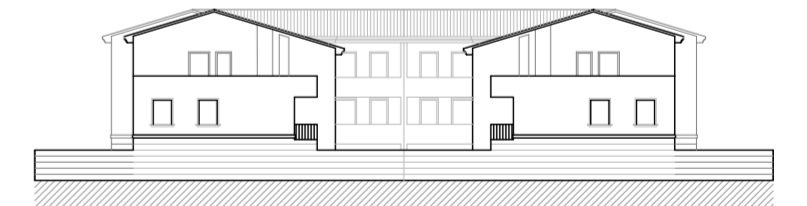
- Superficie fondiaria mq 1762,40
- Superficie permeabile mq 776 > del 25% della superficie fondiaria (pari a mq 440,60) - mq 342 100%, mq 434 50%
- Superficie utile lorda mq 1484 < di circa il 5% della attuale
- Superficie utile netta mq 1240 (media superficie utile netta mq 68,89)
- Superficie coperta mq 887 < dei 2/3 della superficie del lotto (1762,40 x 2/3 = 1174,93), 10,5% circa in meno della attuale



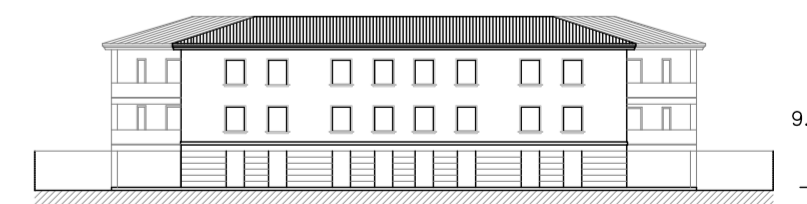
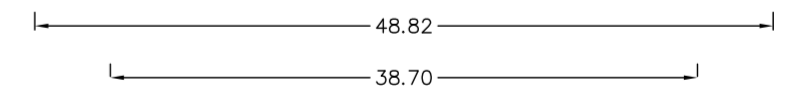
sezione/profilo sud-est (speculare nord-ovest)



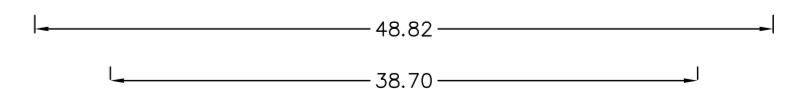
profilo nord-ovest (speculare sud-est)



profilo nord-est



profilo sud-ovest



Superfici attuali		Superfici di progetto		
- Superficie fondiaria	mq 1762,40	- Superficie fondiaria	mq 1762,40	= =
- Superficie permeabile	mq 574,86	- Superficie permeabile	mq 776	+ 35 %
- Superficie utile lorda	mq 1534,74	- Superficie utile lorda	mq 1484	- 5,75 %
- Superficie utile netta	mq 1279,15	- Superficie utile netta	mq 1240	- 8,25 %
- Superficie coperta	mq 979,29	- Superficie coperta	mq 887	- 10,50 %