



Comune di Pisa



PIANO ATTUATIVO COMUNALE DI RECUPERO URBANO
Complesso ex IPI - Marina di Pisa
Intervento di sostituzione edilizia e cambio di destinazione d'uso

Stato di Progetto

U.M.I. e Parametri Urbanistici - Sezioni e Profili Altimetrici

scala 1:500

PROPRIETARIO : *Ordine dei Frati Francescani Minori
Conventuali della Provincia Toscana*

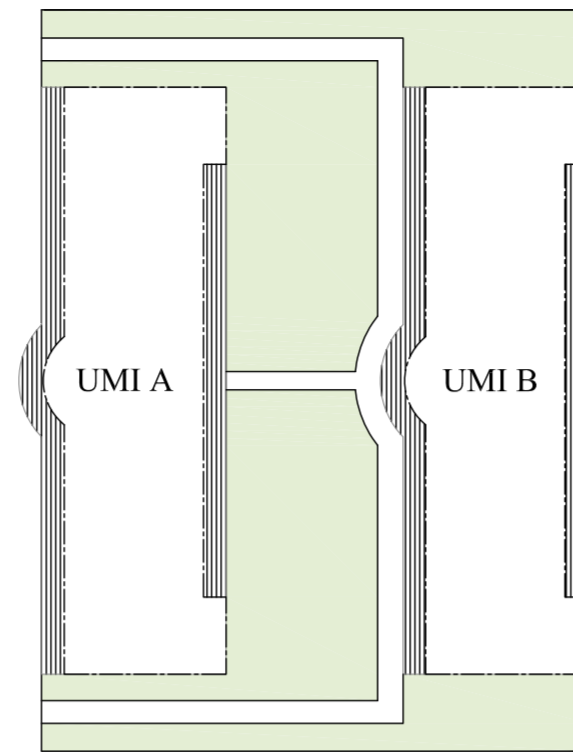
R02
30/09/2014

TECNICO : *Architetto Stefano Giovannoni
Via Antonio Fratti 10 -
56025 - Pisa - 050502663*

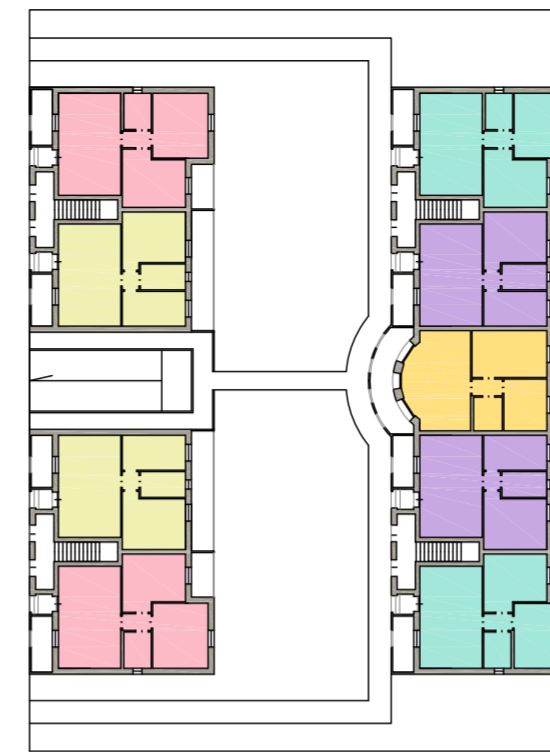


T08

Unità minime di intervento



Pianta piano terra



Pianta piano primo



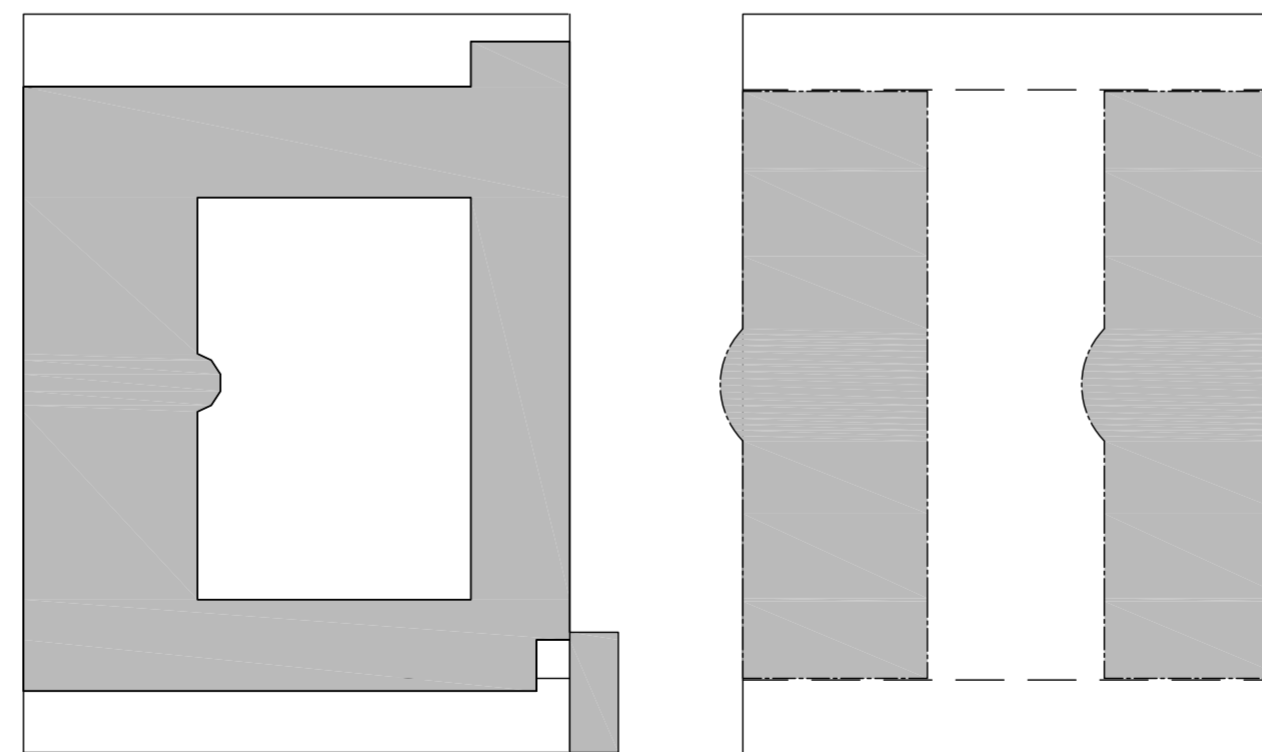
- SUPERFICIE COPERTA
mq 756,35 < dei 2/3 della superficie del lotto
- AREE PERMEABILI
mq 657,40 > 25% della superficie fondiaria
- SUP. COP. ACCESSORIE
mq 202 < del 30% della superficie coperta

UMI A		Superfici utili nette	
	Piano terra, unità residenziali 1, 4		mq 64,51
	Piano terra, unità residenziali 2, 3		mq 58,40
	Piano primo, unità residenziali 5, 8		mq 60,54
	Piano primo, unità residenziali 6, 7		mq 83,55
media superficie utile netta			mq 66,24

UMI B		UMI B	
	Piano terra, unità residenziali 1, 5		mq 64,51
	Piano terra, unità residenziali 2, 4		mq 58,40
	Piano terra, unità residenziale 3		mq 58,30
	Piano primo, unità residenziali 6, 9		mq 74,10
	Piano primo, unità residenziali 7, 8		mq 69,84
media superficie utile netta			mq 66,24

Dati generali

- Superficie fondiaria mq 1762,40
- Superficie permeabile mq 657,40 > 25% della superficie fondiaria (pari a mq 440,60)
- Superficie utile lorda mq 1447,65 < di circa il 10% della attuale
- Superficie utile netta mq 1126 (media superficie utile netta mq 66,24)
- Superficie coperta mq 756,35 < dei 2/3 della superficie del lotto (1762,40 x 2/3 = 1174,93), 25% circa in meno della attuale
- Superfici coperte accessorie mq 202 < del 30% della superficie coperta (mq 756,35 x 30% = mq 227)

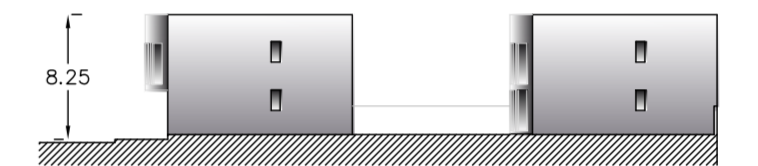
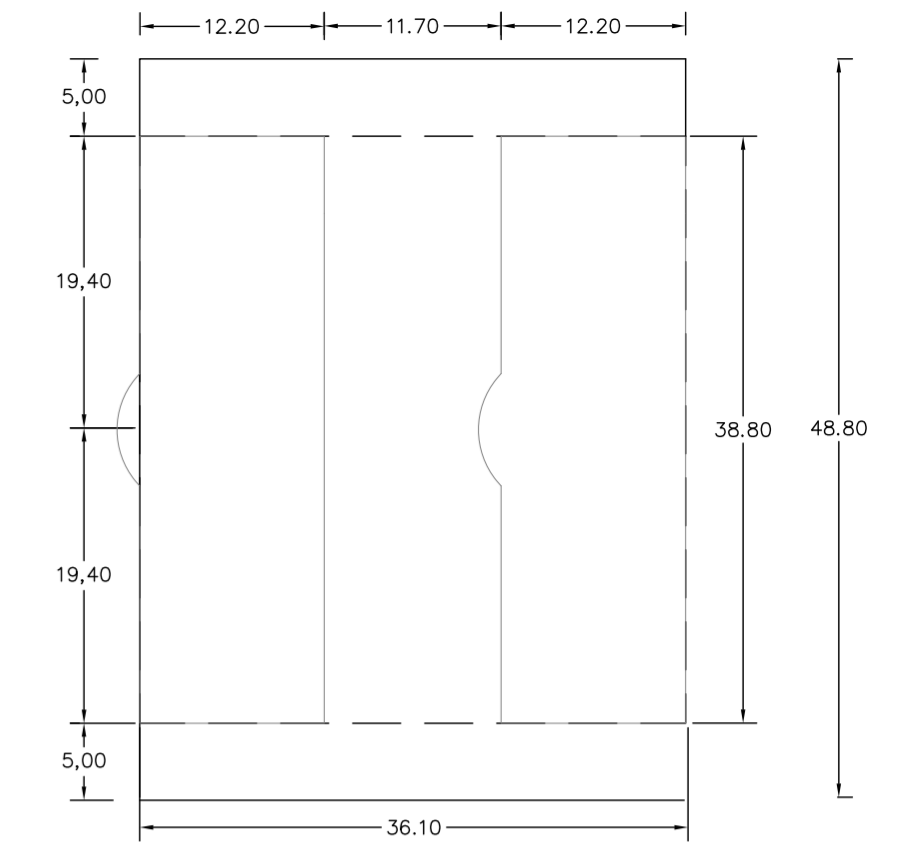


Superfici attuali

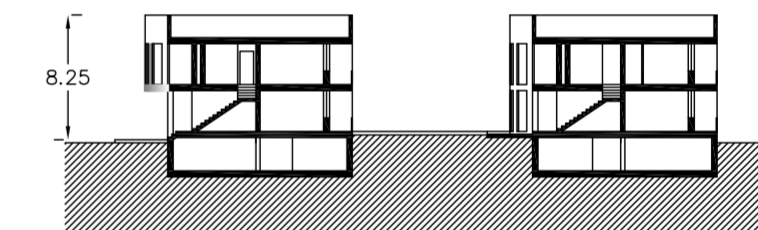
- Superficie fondiaria mq 1762,40
- Superficie permeabile mq 574,86
- Superficie utile lorda mq 1534,74
- Superficie utile netta mq 1279,15
- Superficie coperta mq 979,29

Superfici di progetto

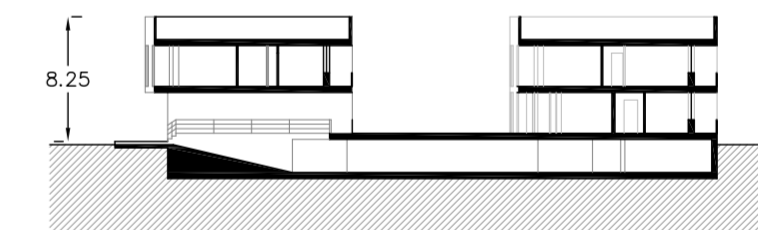
- Superficie fondiaria = =
- Superficie permeabile + 14,35 %
- Superficie utile lorda - 5,75 %
- Superficie utile netta - 8,25 %
- Superficie coperta - 22,45 %



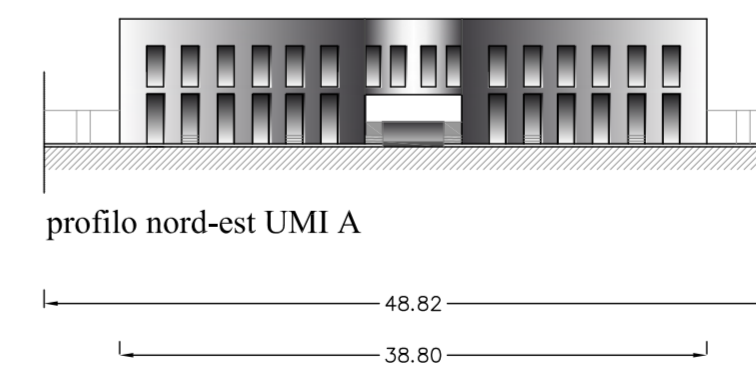
profilo sud-est (speculare nord-ovest)



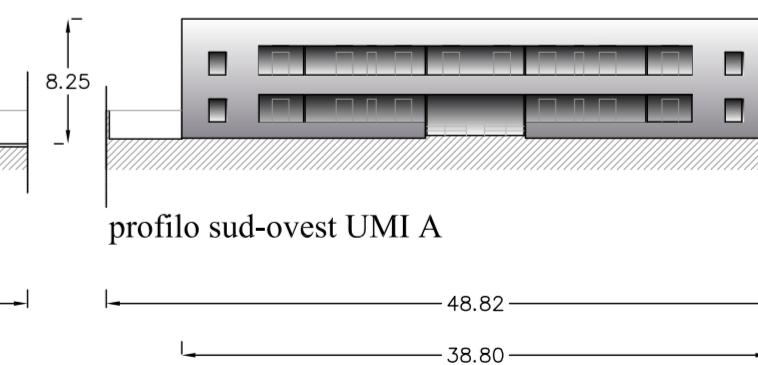
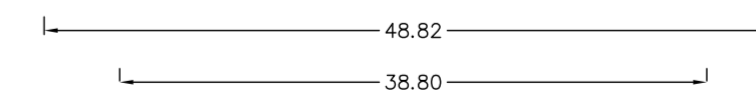
sezione trasversale



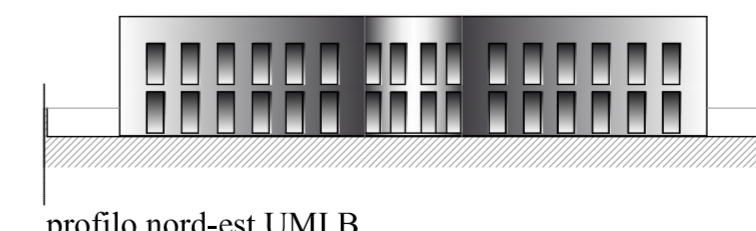
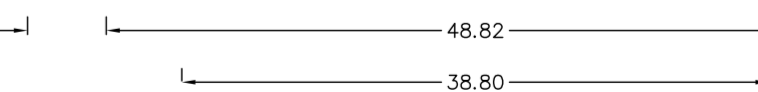
sezione alla rampa carrabile



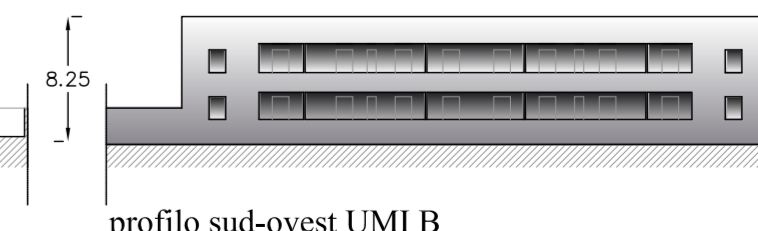
profilo nord-est UMI A



profilo sud-ovest UMI A



profilo nord-est UMI B



profilo sud-ovest UMI B