



Comune di Pisa



PIANO ATTUATIVO COMUNALE DI RECUPERO URBANO
Complesso ex IPI - Marina di Pisa
Intervento di sostituzione edilizia e cambio di destinazione d'uso

Stato di Progetto
Spazi esterni - Posti auto pertinenziali e di relazione

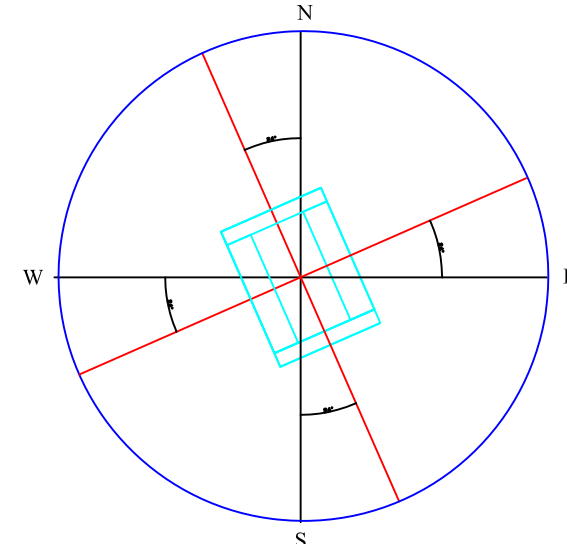
scala 1:100

PROPRIETARIO : Ordine dei Frati Francescani Minori
Conventuali della Provincia Toscana

R02
30/09/2014

TECNICO : Architetto Stefano Giovannoni
Via Antonio Fratti 10 -
56025 - Pisa - 050502663

T10



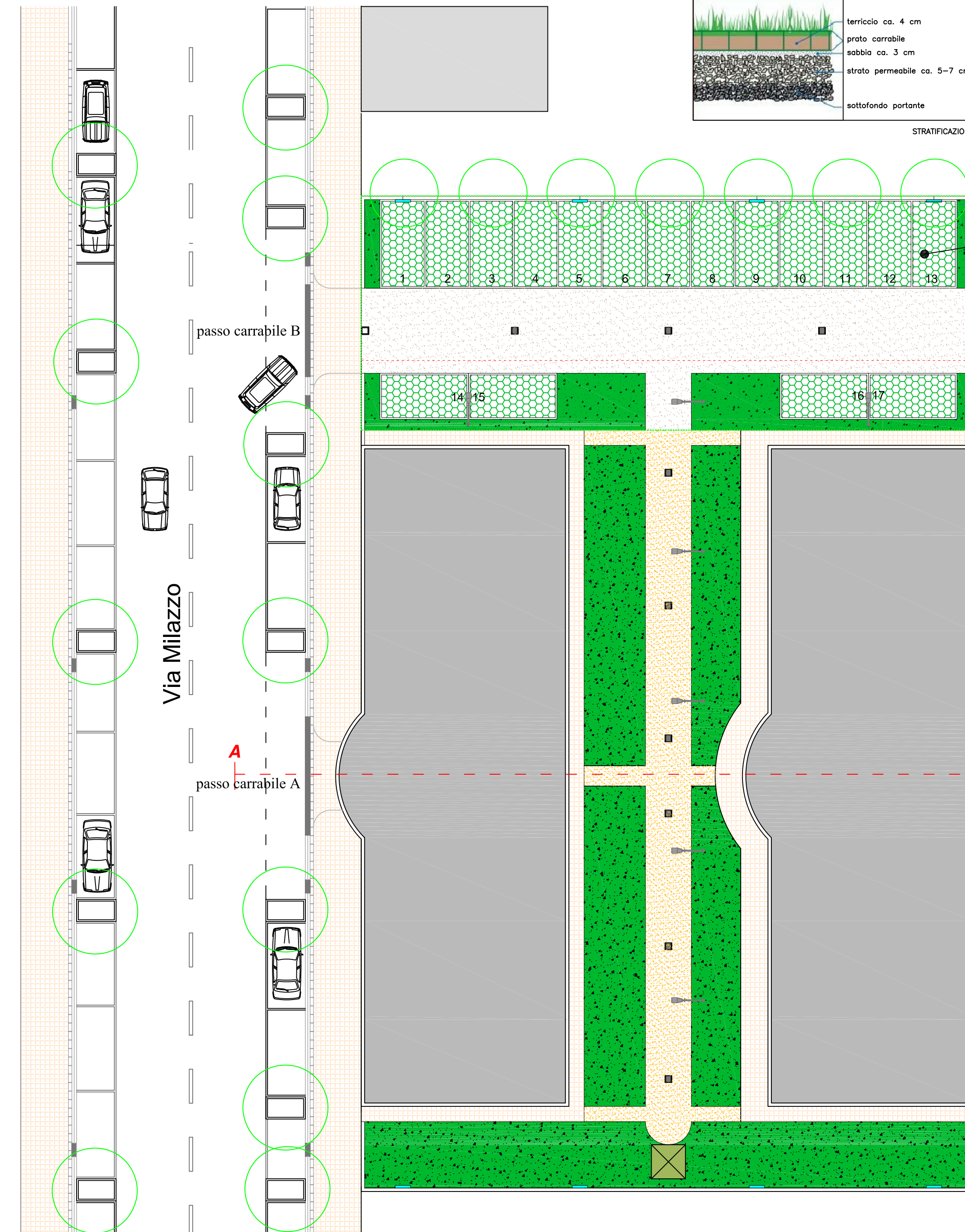
Computo delle superfici in mq			
	Lotto	Area a scomputo	Totali
Aree verdi	427	10	437
Carrabile con ghiaia	-	188	188
Pedonale con ghiaia	124	-	124
Prato carrabile	58	176	234
Marciapiede	140	-	140
Edificato fuori terra	962	-	962
Edificato interrato	1052	-	1052
Aree permeabili	620	352	972

Schema planimetrico generale

Percorsi di relazione con la viabilità ordinaria

LEGENDA

- PAVIMENTAZIONE PERMEABILE CARRABILE CON FINITURA A GHIAIA
- AREE VERDI
- PAVIMENTAZIONE PERMEABILE CARRABILE CON FINITURA A PRATO
- PERCORSI PEDONALI
- AREA DI PROPRIETA' COMUNALE mq 352 (F. 64 part. 316 Via Milazzo snc)
- AREA A SCOMPUTO ONERI URBANIZZAZIONE mq 497
- PAVIMENTAZIONE PERMEABILE PEDONALE CON FINITURA A GHIAIA
- POZZETTI FOGNATURA NERA E BIANCA
- POZZETTO GRIGLIATO FOGNATURA BIANCA
- CADITOIA CARRABILE FOGNATURA BIANCA
- CORPI ILLUMINANTI
- CORPI ILLUMINANTI AD INCASSO



Vantaggi ambientali, funzionali ed estetici

- Rispetta la struttura vitale del terreno proteggendo in maniera non invasiva il prato.
- Favorisce il drenaggio e lo scambio degli elementi nutritivi a beneficio di una rapida e solida radicazione.
- Lascia filtrare in maniera naturale le acque meteoriche nel terreno rispettando l'equilibrio idrogeologico del sito (aspetto che assume oggi particolare rilevanza).
- Funge da stabilizzatore della superfici e per contrastare lievi fenomeni di dilavamento ed erosione di terreni in pendenza.
- Non assorbe l'umidità e non trasmette calore, a differenza di pavimentazioni in cls vibrocompresse, permettendo un naturale sviluppo del manto erboso.
- Non cede calore migliorando considerevolmente la qualità termica del contesto e mitigando l'effetto irraggiamento del suolo soprattutto nei periodi estivi.
- Conferisce al manto erboso un "effetto mosaico".

Vantaggi prestazionali della foggia e del materiale

E' necessaria una foggia che garantisca una valenza strutturale. La forma curvilinea infatti migliora notevolmente la resistenza delle pareti verticali sia a compressione, sia a flessione, riproducendo il classico "effetto arco". Ciò consente di assorbire e ripartire più efficacemente le forze prodotte da una auto in accelerazione o in frenata ed anche d'aumentare sensibilmente la portata ai carichi verticali a parità di superficie strutturale. Sempre in ordine alla ricercata valenza strutturale si evidenziano i seguenti particolari costruttivi:

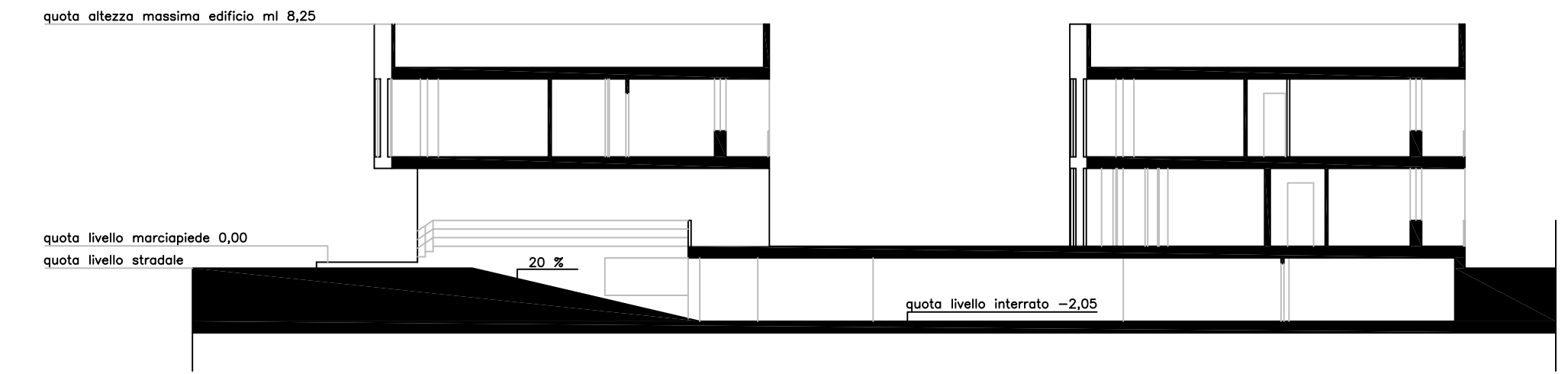
- Rinforzo di tutti i punti di unione tra le pareti (porzione tradizionalmente esposta a rottura).
- Presenza di almeno 120 tronchi di cono a supporto delle pareti verticali.
- La sezione parietale trapezoidale.
- Finitura rugosa antiscivolo.
- Contorni volutamente irregolari per meglio ammorzarsi al contesto naturale.

Il prato carrabile strutturale deve essere realizzato con resina termoplastica vergine e atossica; il prodotto deve essere interamente riciclato nel pieno rispetto dell'ambiente. La speciale conformazione delle cellette deve consentire il rispetto della struttura vitale del terreno e favorire la permeabilità e lo scambio di elementi nutritivi, di aria e luce. La materia prima utilizzata, non assorbendo umidità, non deve privare il manto erboso della sua risorsa principale, l'acqua, e la superficie inerbata deve essere drenante almeno per il 95%.

Vedere Tav 09, sezione A - A', per i particolari.

Stato di progetto - Ambiti di applicazione

- Superfici d'accesso per autovetture ed automezzi gommati.
- Aree di parcheggio di relazione.
- Percorsi pedonali.
- Piazzole attrezzate (area gazebo, area barbecue, ecc.).
- Giardini ornamentali.
- Vialetti in ghiaia (impedendo la dispersione del pietrisco, consente di eliminare la manutenzione e la reintegrazione in modo definitivo).
- Protezione della superficie a prato dai danni provocati dalla vivacità degli animali (cani, ecc.), senza pericolo per gli stessi.



Sezione A - A'

(Zona di transito e accesso ai parcheggi pertinenziali - sezione in corrispondenza della rampa carrabile)

- PROPRIETA' COMUNALE - SUPERFICIE A SCOMPUTO ONERI URBANIZZAZIONE
- PROPRIETA' ORDINE FRATI FRANCESCANI - SUPERFICIE ESTERNA ALL'EDIFICATO
- PROPRIETA' ORDINE FRATI FRANCESCANI - SUPERFICIE ACCESSI E PARCHeggi PERTINENZIALI

