

Legenda RU

A - Edificato di interesse storico

- insonorizzati
- edificato storico ottocentesco
- edificato storico novecentesco
- edificato di interesse morfologico

B - Elementi di interesse storico

- pozzi
- lavatoi
- fonti
- aie
- edicole
- segni di centuriazione

C - Ambiti di intervento

- a concessione
- con piani attuativi
- di trasformazione urbana
- a concessione convenzionata
- PA approvato

Seghe dei piani attuativi conformati e degli ambiti di trasformazione urbana:
 - piano anticontraffazione (PA)
 - limitazione convenzionata (LC)
 - concessione convenzionata (CC)
 - piano di recupero (PR)
 - piano urbanistico (PU)
 - area di trasformazione urbana (ATU)
 - piano urbanistico (PU) (2/1)
 - piano urbanistico (PU) (2/2)

D - Destinazioni d'uso prevalenti

- Agricolo ordinario
- Agricolo paesaggistico
- Zona Ippica
- Agricolo periurbano
- Agricolo urbano
- Parco Territoriale
- A.1. Residenziali
- Servizi generali
- Servizi di quartiere
- Ambienti Commerciali
- Ambienti Produttivi
- Parchi urbani
- Verde Attezzato
- Verde sportivo e impianti sportivi
- Acque
- Incolle del Canale dei Navicelli
- Parcheggi
- Aeroporto
- Sottopassi ferroviari
- Autostrada
- Superstrada FI-PI-LI
- Strade di progetto
- Verde di risulta, incolto
- Berme lungo Arno
- Piste ciclabili, pedonali

E - Interventi infrastrutturali di riqualificazione

- incroci con rotondaria
- nodi infrastrutturali da riconfigurare
- Nuovo tracciato ferroviario
- Ripristino tracciato tramvia
- Nuovissimo tracciato FS Ospedaletto
- fasce boscate
- DPCM 5.11.1999 Piano di bacino dell'Arno (area di salvaguardia nuovo scolmatore)
- Sede Ferroviaria Pisa-Marina-Livorno
- Vasche di espansione
- Piazze
- Riqualificazione lungomare
- Scogliere
- Spiaggia
- Parco Area Contigua
- Parco Area Interna
- Parco Area Interna S.G.T.
- Aree porto

1 - Ambiti prevalentemente residenziali della conservazione

- 1.1 - ambiti di impianto pre-urbano originari
 - nuclei di case coloniche (A)
 - aggregati lineari (B)
 - villi e filarette (C)
- 1.2 - ambiti di impianto pre-urbano morfologicamente alterati
 - nuclei di case coloniche (A)
 - aggregati lineari (B)
 - villi e filarette (C)
- 1.3 - ambiti di impianto urbano storico originari
 - con tessuto compatto (A)
 - a villaggio unitario (B)
 - con tessuto rado (C)
 - con case a schiera (D)
- 1.4 - ambiti di impianto urbano storico morfologicamente alterati
 - con tessuto compatto (A)
 - a villaggio unitario (B)
 - con tessuto rado (C)
 - con case a schiera (D)

2 - Ambiti prevalentemente residenziali della qualificazione

- 2.1 - assetti urbani recenti a villaggio unitario
- 2.2 - assetti urbani recenti discendenti da P.A.
- 2.3 - assetti urbani recenti da qualificare in base a progetti unitari
- 2.4 - assetti urbani recenti non suscettibili di incrementi del carico insediativo
- 2.5 - assetti urbani recenti suscettibili di limitati incrementi del carico insediativo
- 2.6 - assetti urbani recenti suscettibili di nuova edificazione
- 2.7 - assetti urbani recenti suscettibili di incremento del carico insediativo e di nuova edificazione

3 - Aree prevalentemente produttive

- 3.1 - insediamenti produttivi singoli
- 3.2 - aree specialistiche per la produzione di beni
- 3.3 - aree specialistiche per la produzione di beni da qualificare in base a progetti unitari

4 - Aree prevalentemente produttive

- 4.1 - insediamenti specialistici recenti saturi
- 4.2 - insediamenti specialistici recenti di riconversione funzionale
- 4.3 - insediamenti specialistici recenti suscettibili di sviluppo
- 4.4 - insediamenti specialistici recenti da qualificare in base a progetti unitari

Previsioni puntuali dei Servizi associate alle sigle

- (in minuscolo i servizi pubblici, in maiuscolo i servizi privati)
- caldo c
 - istruzione, ricerca Ii
 - sanità Sa
 - uffici amministrativi Ua
 - associazionismo, tempo libero, spettacoli Aa
 - strutture ricettive Rr
 - case dello studente CScs
 - campi cm
 - aziende AZ
 - meccano M
 - attrezzature speciali AS
 - impianti tecnologici T
 - cinquanti CT
 - distributori D
 - stabilimenti balneari S
 - centro direzionale CD

5 - verde attrezzato

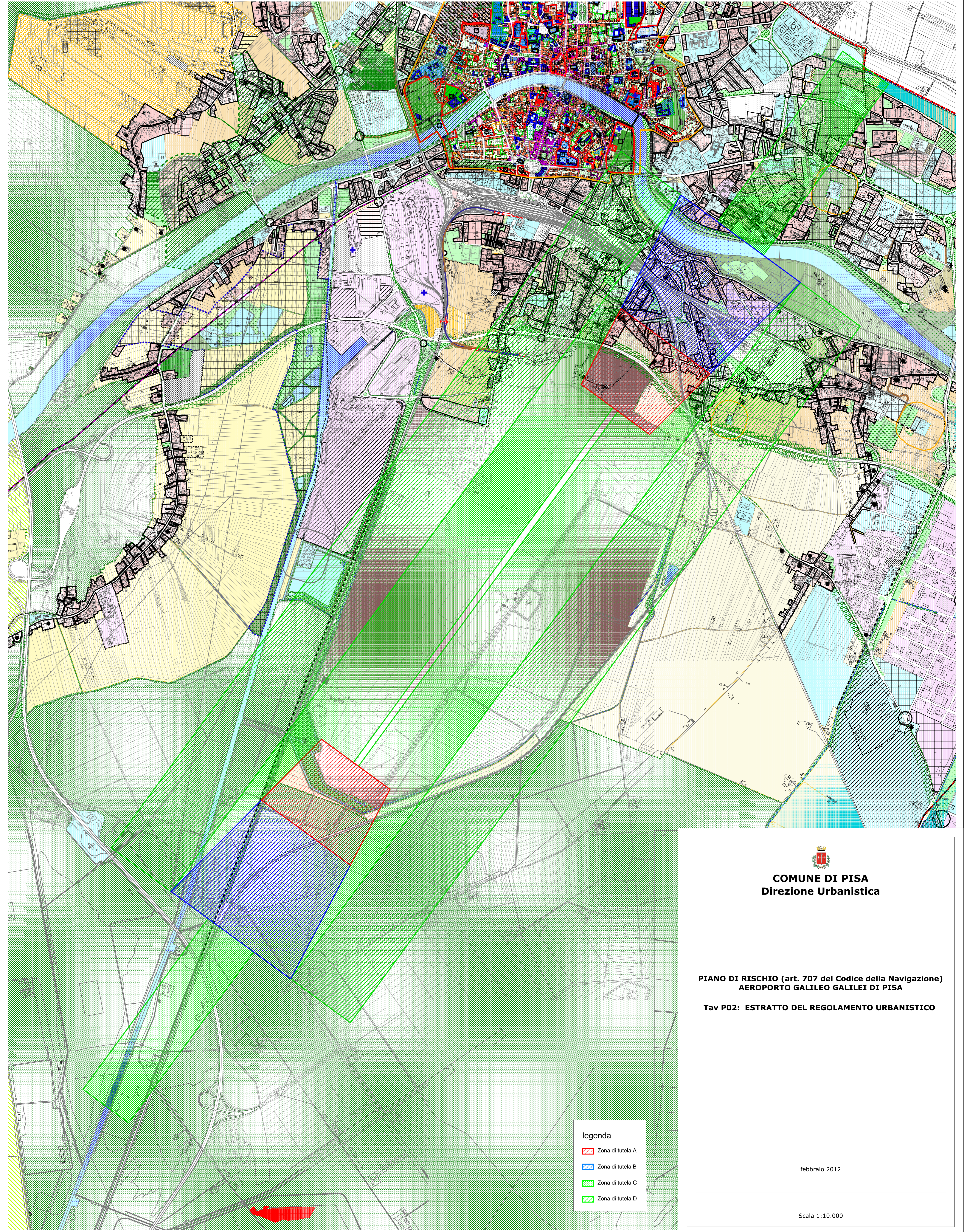
6 - verde sportivo

7 - parcheggi

8 - zona ippica


Perimetro del centro abitato

C1a
 C1b
 C2a
 C2b
 Q1
 Q2
 Q3a
 Q3b
 Q3c
 Q3d
 Q3e
 PO1
 PO2
 PO3
 SQ1
 SQ1f
 SQ2
 SQ3
 VA/Va
 VS/vs
 P
 IP



legenda

- Zona di tutela A
- Zona di tutela B
- Zona di tutela C
- Zona di tutela D


COMUNE DI PISA
 Direzione Urbanistica

PIANO DI RISCHIO (art. 707 del Codice della Navigazione)
AEROPORTO GALILEO GALILEI DI PISA
Tav P02: ESTRATTO DEL REGOLAMENTO URBANISTICO

febbraio 2012

Scala 1:10.000