

# 4 UNA STRADA-PIAZZA

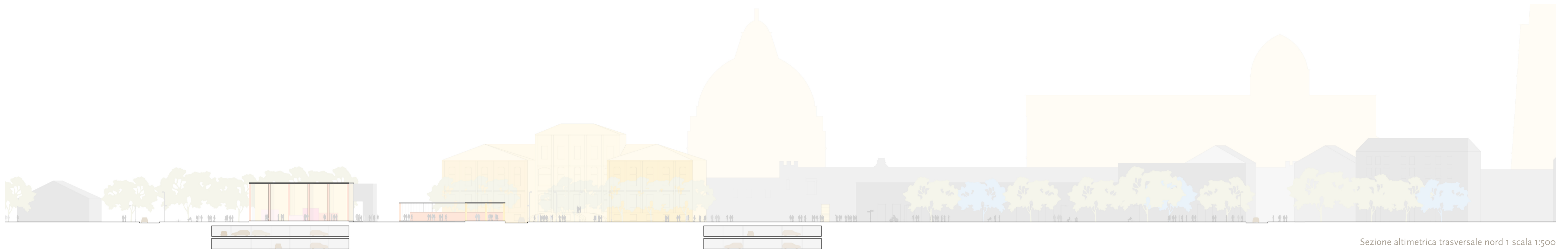
un luogo di passaggio e di destinazione

La cucitura dei due margini viene formalizzata attraverso l'accostamento di due elementi concavi che formano uno spazio pubblico centrale, sintesi simbolica di un processo di cicatrizzazione tra le due parti di città dentro e fuori le mura.

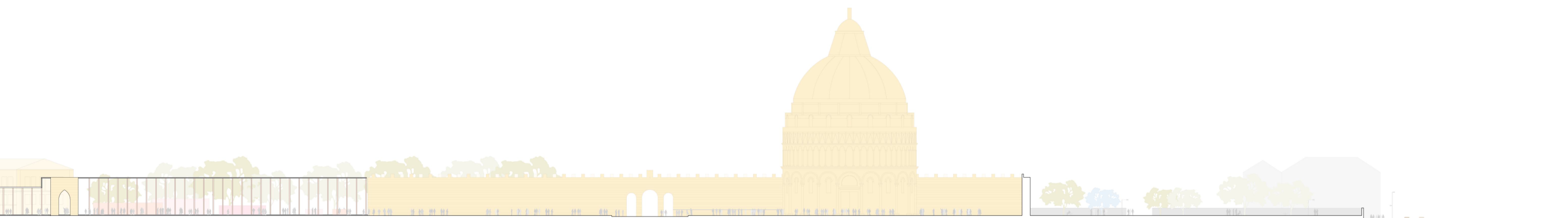
Questo spazio pubblico generato per i residenti e per i turisti si pone come luogo fisico caratterizzante dell'intervento urbano e viene pavimentato in marmo grigio. E' uno spazio catalizzatore per la conformazione fisica e la posizione che, abbracciato dai colonnati, consente il funzionamento di due sistemi di movimento verticale paralleli: uno orientale nord-sud e uno occidentale sud-nord. Lo spazio si propone come luogo di sosta e d'incontro e al contempo come luogo per riaprire nuove prospettive e visuali verso il Campo dei Miracoli.



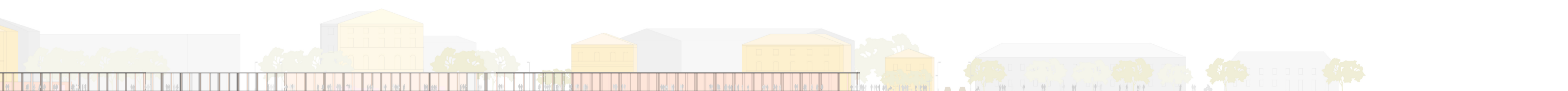
Profilo altimetrico sud scala 1:500



Sezione altimetrica trasversale nord 1 scala 1:500



Profilo altimetrico est scala 1:500



Profilo altimetrico ovest scala 1:500

