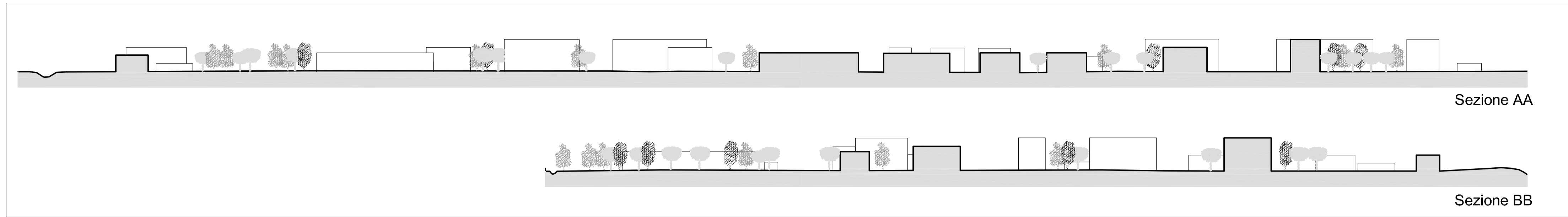
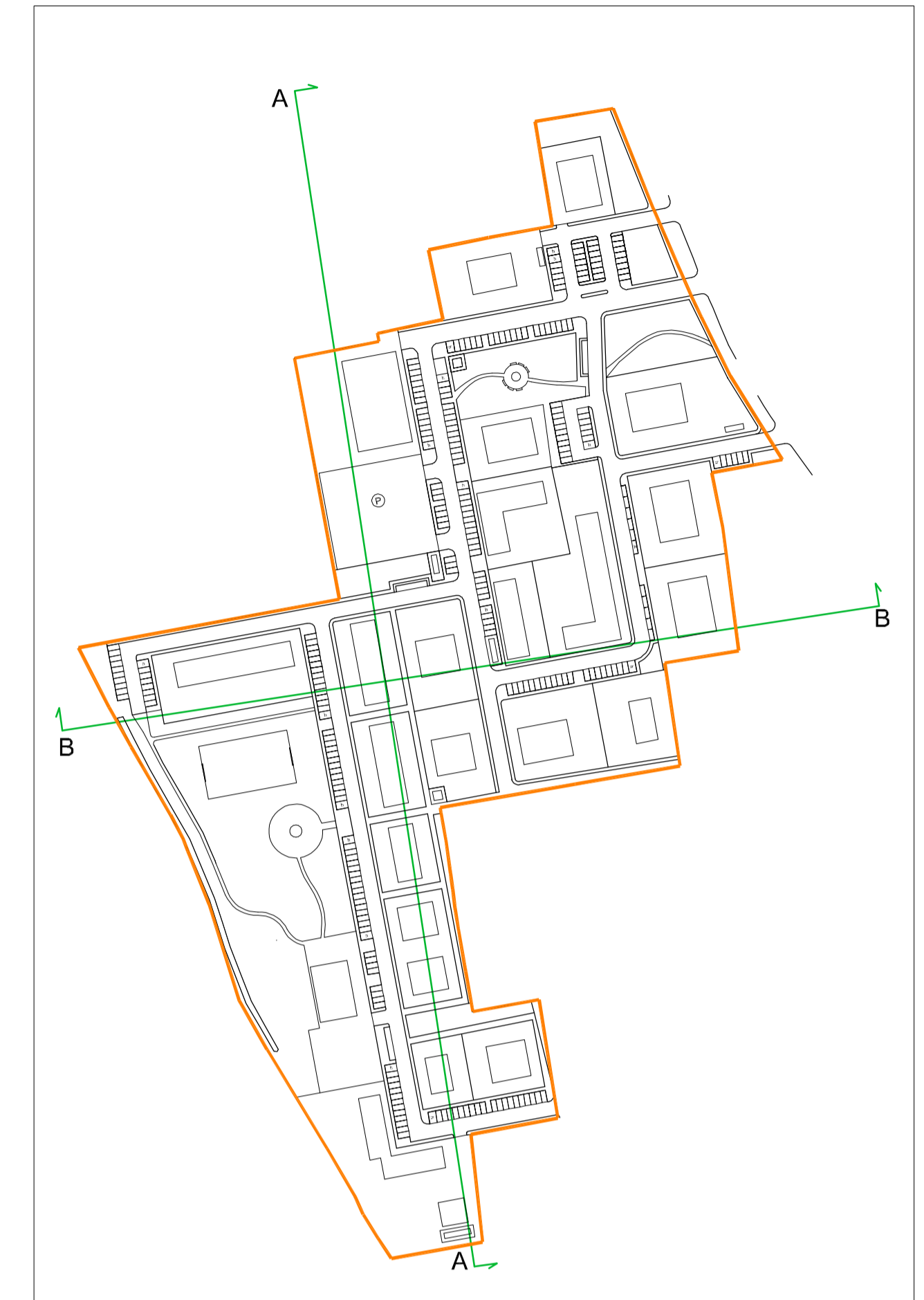


Sezioni territoriali scala 1:1000

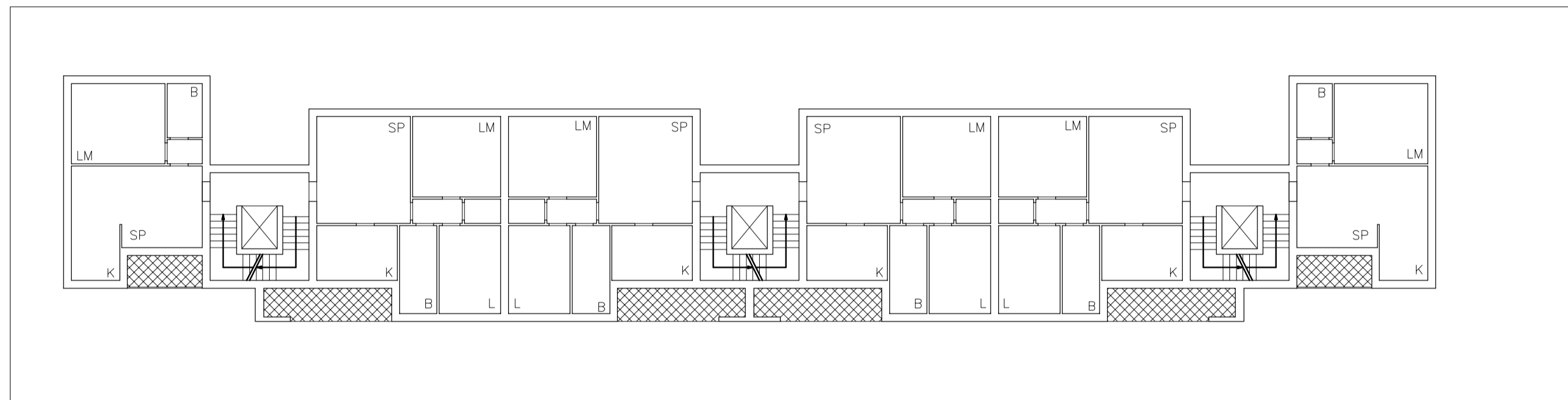


Planimetria di riferimento fuori scala



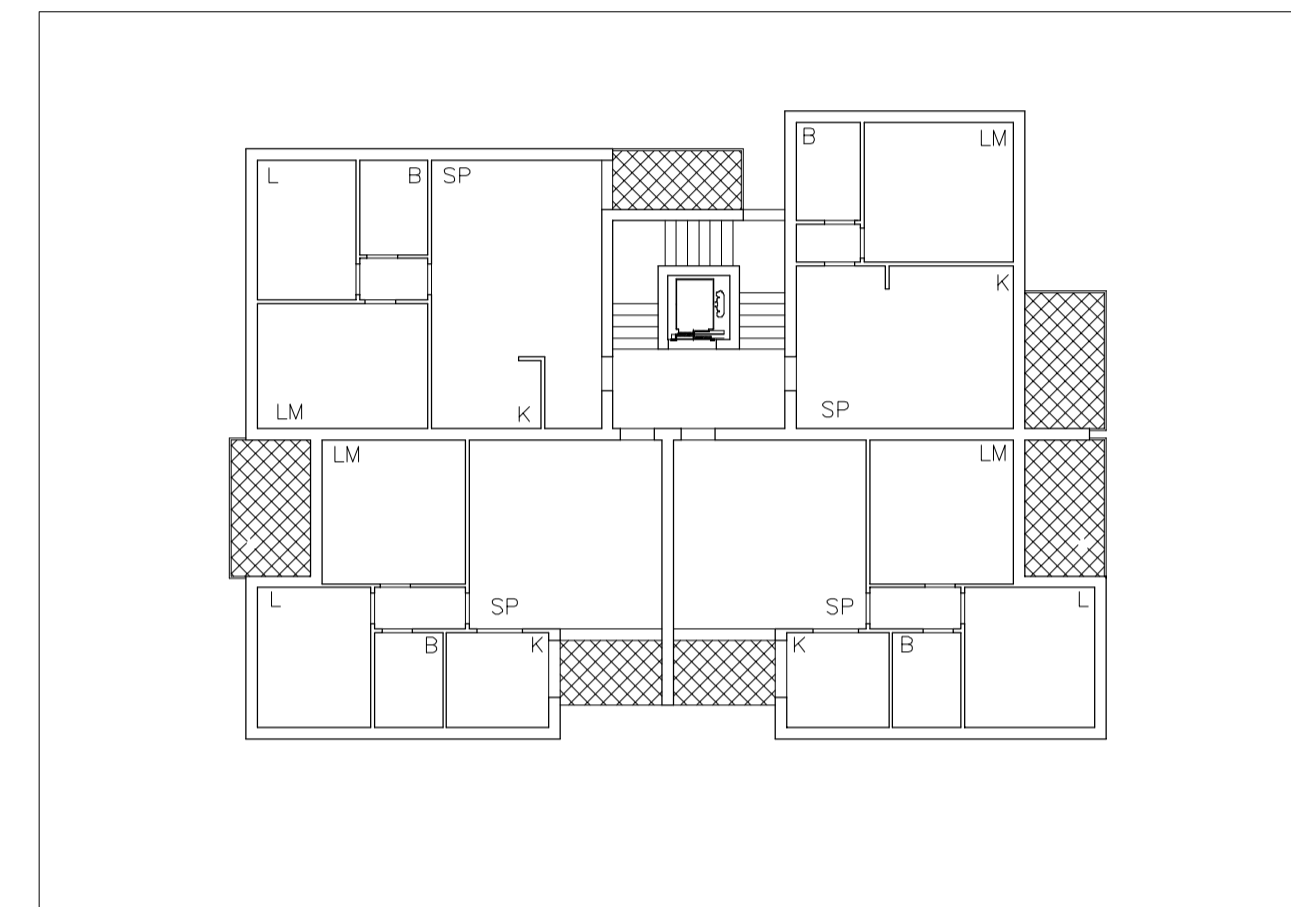
DESTINAZIONE RESIDENZIALE

Tipologia in linea scala 1:200



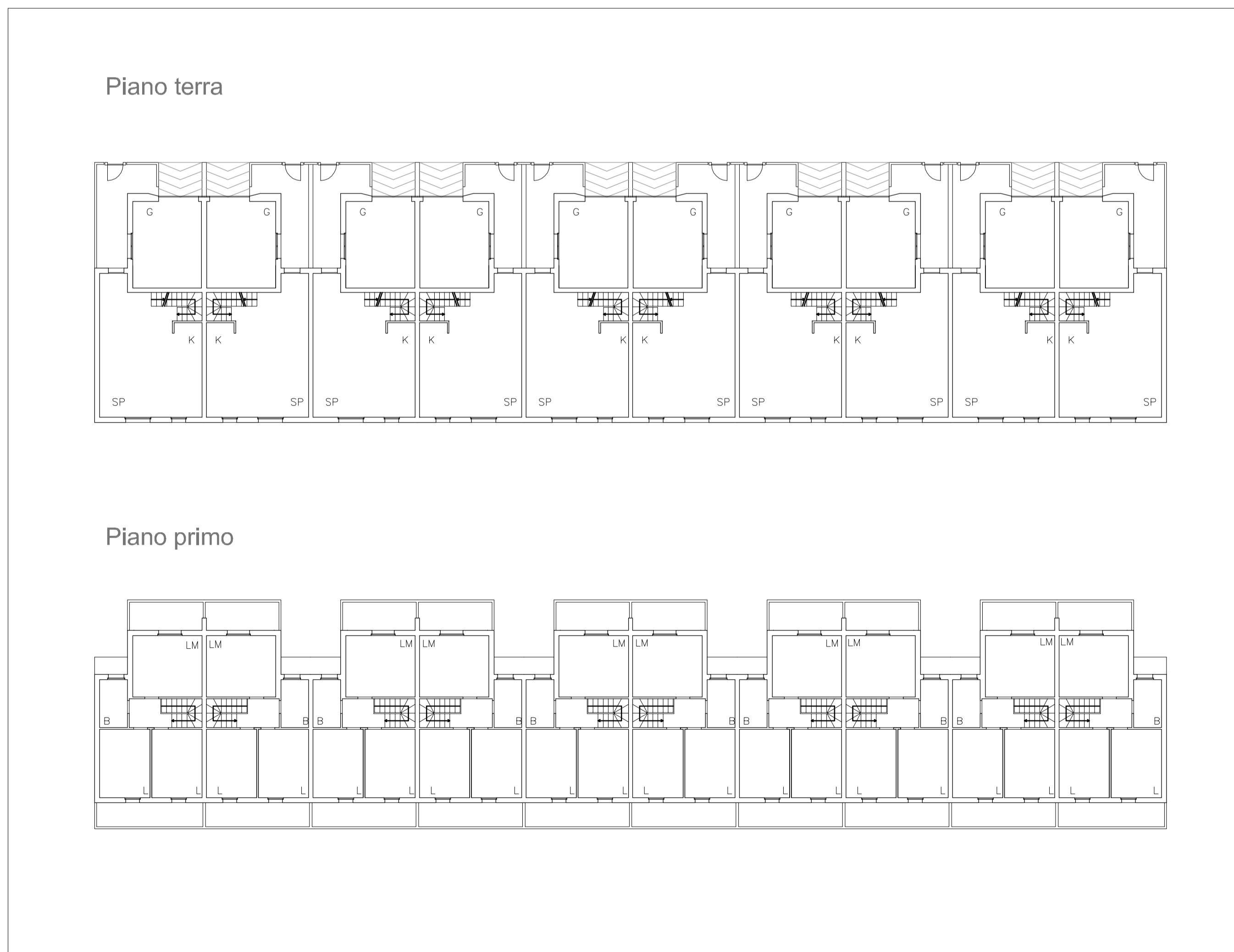
DESTINAZIONE RESIDENZIALE

Tipologie a blocco scala 1:200



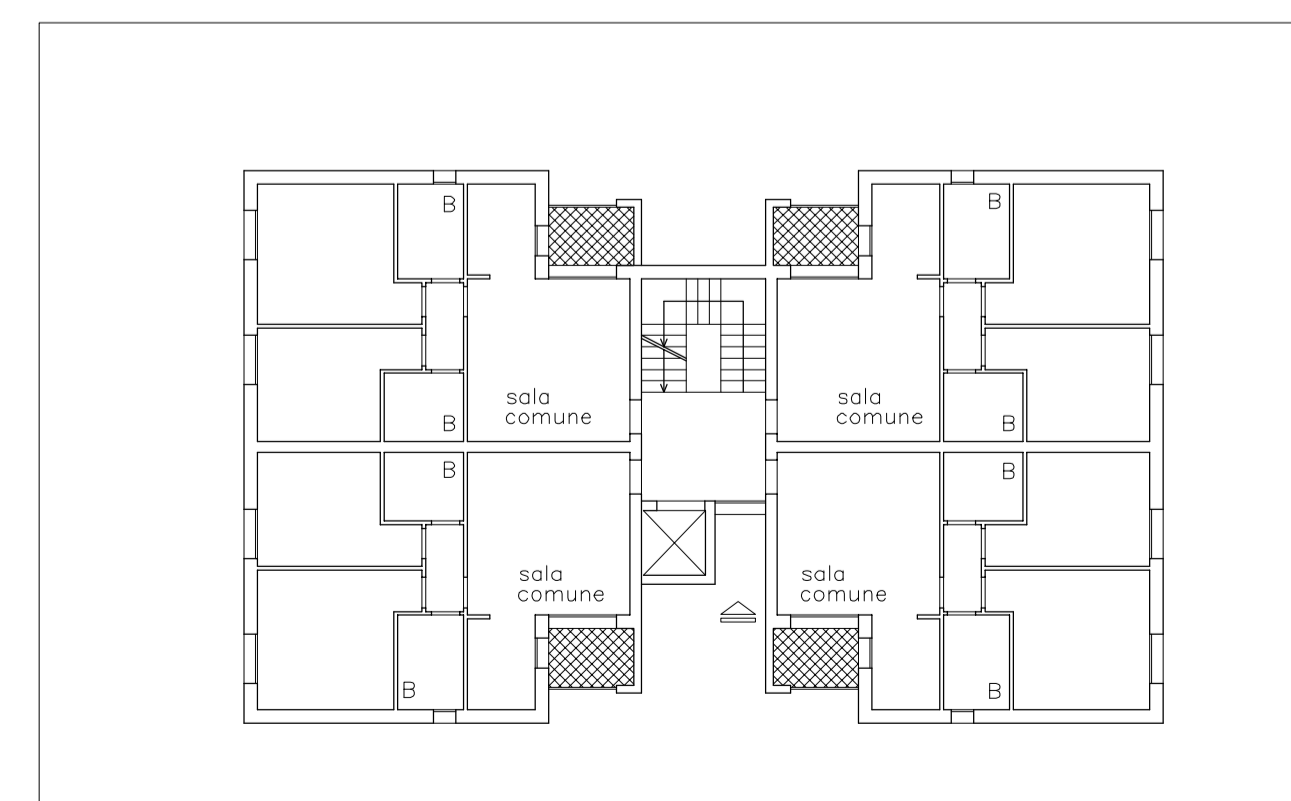
DESTINAZIONE RESIDENZIALE

Tipologia a schiera scala 1:200



DESTINAZIONE SERVIZI

Tipologie a blocco: alloggio per studenti scala 1:200



PIANO ATTUATIVO "La porta nuova"



Comune di Pisa
Riqualificazione del comparto urbano Campaldo - via Pietrasantina
Scheda 13.2- 13.3 in variante

Delibera Giunta Regionale Toscana n.856 del 4.10.2010 "Piano nazionale di edilizia abitativa", approvato con delibera Giunta Comunale 211/2010, finanziato con Delibera Regionale 58/2011.

Stato di progetto - Sezioni territoriali e tipologie edilizie

Gruppo di lavoro

- arch. A. Caponi, arch. G. Arrighi
C+A architettura, Lung. Mediceo 16, 56127 Pisa
contatti: 050580254 - a.caponi@awn.it
- Dott. Ing. Stefano Carani
CARANI E PIERONI ING. ASS.
via Cisanello 145, 56124 Pisa
- STUDIO TECNICO Geom. Marco Deri
Vicolo del Vecchio Ospizio 18
56017 San Giuliano Terme (PI)
- Dott. Geol. F. Alvares
Geoser S.C.
- Ing. S. Scorrano

Soggetti attuatori

Barale Giovanni
Barale Paola
Barale Roberto
Sbragia Anna Maria
Antonucci Luigi
Pulpito Elena
Snc di Profeti
Marmi di Profeti
Luca, Gabriele & C.
Soc. n.c. Ecoricci di Rubessi M. e c.
Baldacci Massimo
Comune di Pisa
Castiglioni Elena
Pieri Marta
Pieri Paolo
Pieri Tommaso
Serafini Anna Maria
Serafini Franca

data
15/03/2012
scala
varie

INTEGRAZIONE

Tavola

P06