



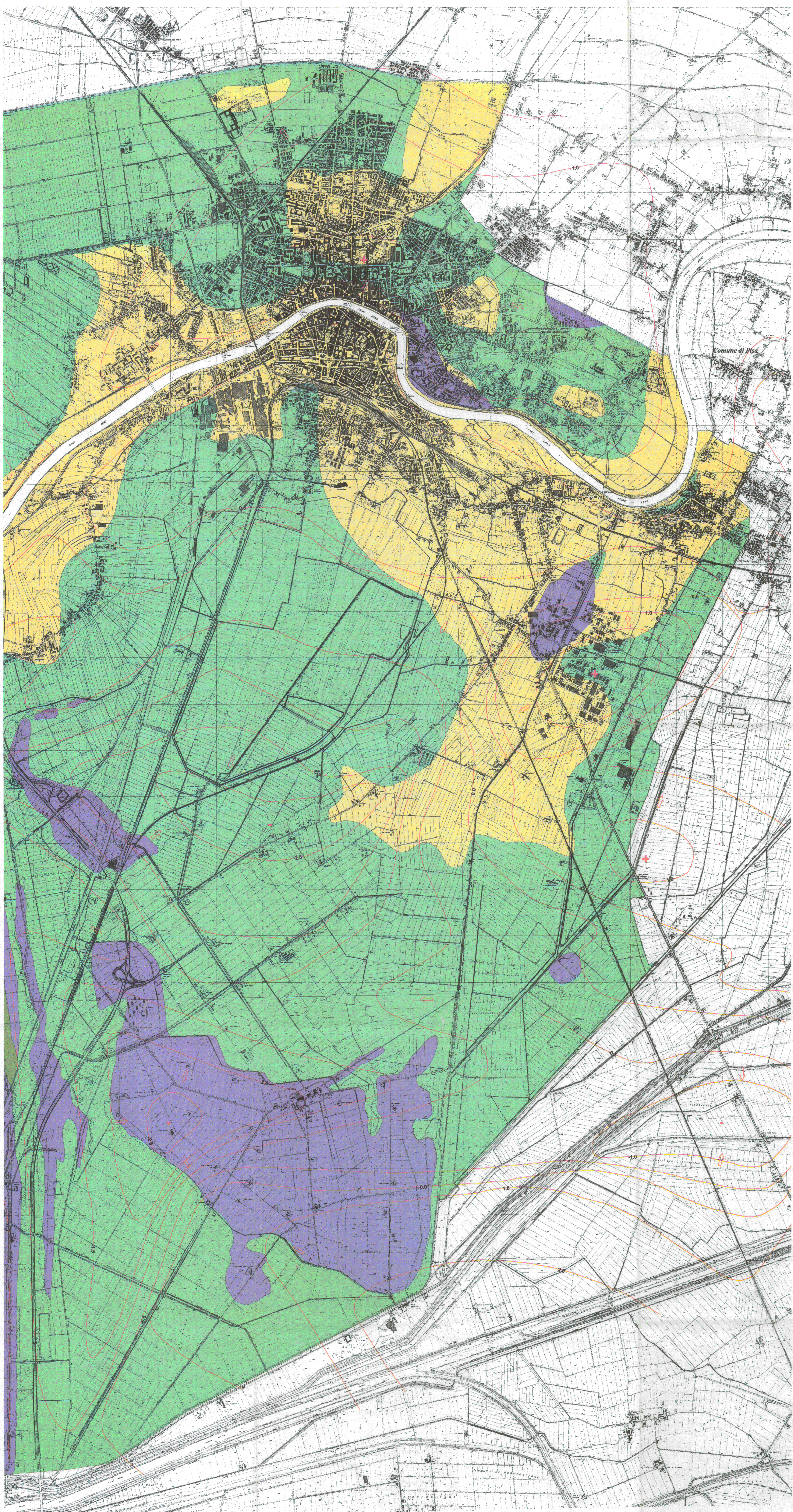
Comune di Pisa

Piano Strutturale Carta Idrogeologica

Foglio est: permeabilità e isofreatiche estive (agosto 1994)

scala 1:10.000

REGIONE TOSCANA
SERIE B10 - INTERNO PI - B10
23 DIC 1997
L. 23/12/1997
L. 23/12/1997
L. 23/12/1997



0 1 2 Km

LEGENDA

- Isofreatiche estive. Valori riferiti al livello del mare
- Sedimenti a permeabilità primaria medio elevata
- Sedimenti a permeabilità primaria media
- Sedimenti a permeabilità primaria generalmente medio-bassa, sono presenti livelli più o meno continui a permeabilità leggermente maggiore in corrispondenza delle intercalazioni sabbiose

- Sedimenti a permeabilità primaria molto bassa, contengono livelli praticamente impermeabili in corrispondenza delle intercalazioni torbose
- Depositi praticamente impermeabili
- Direzioni di flusso