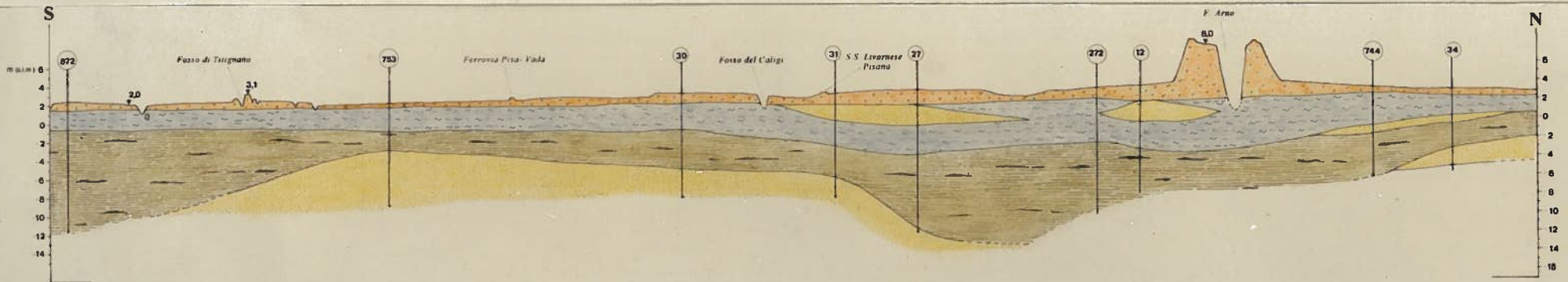
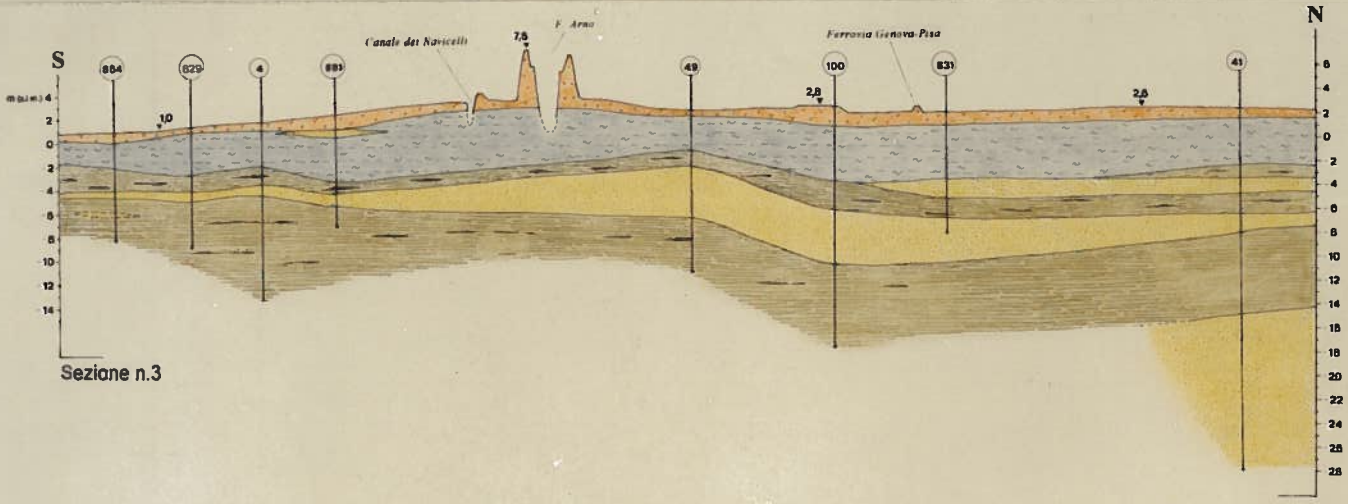


Sezione n.1



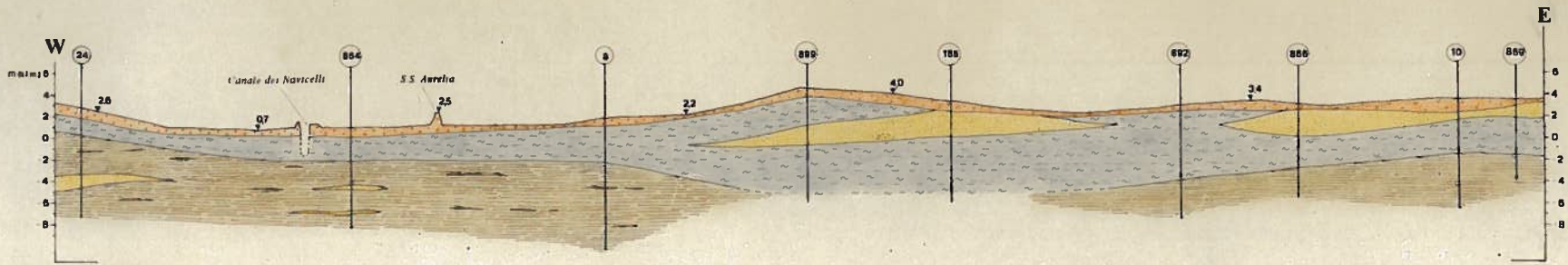
Sezione n.2



Sezione n.3

**LEGENDA**

- Terreni vegetali e di riporto
- Argille, torri ed argille limose
- Argille plastiche con rari livelli torbosi
- Sabbie e sabbie limose
- Ubicazione dei sondaggi geologici



Sezione n.4



Comune di Pisa  
**Piano Strutturale**  
**Sezioni geologiche**  
 (Tav. n.2)  
 Scala orizz. 1:10.000  
 vert. 1:200