



**COMUNE DI PISA**  
**COMUNE DI CASCINA**  
 Provincia di Pisa



**Comune di Cascina**

DIREZIONE URBANISTICA Responsabile del Procedimento: Arch. Gabriele Berli MACROSTRUTTURA TECNICA SEZIONE USO ASSETTO DEL TERRITORIO

**Piano Particolareggiato di iniziativa pubblica per ampliamento della zona produttiva di Ospedaletto**

Comune di PISA

Comune di CASCINA

Gruppo di progettazione:  
 Arch. Riccardo Davini  
 Geom. Francesco Biondi

Gruppo di progettazione:  
 Arch. Manuela Riccomini  
 Geom. Franco Falaschi

Collaborazione:  
 Ing. Gilda Greco  
 Geom. Carlo Alberto Tomei  
 Geom. Marina Bonfanti  
 Geom. Paolo Sbrana

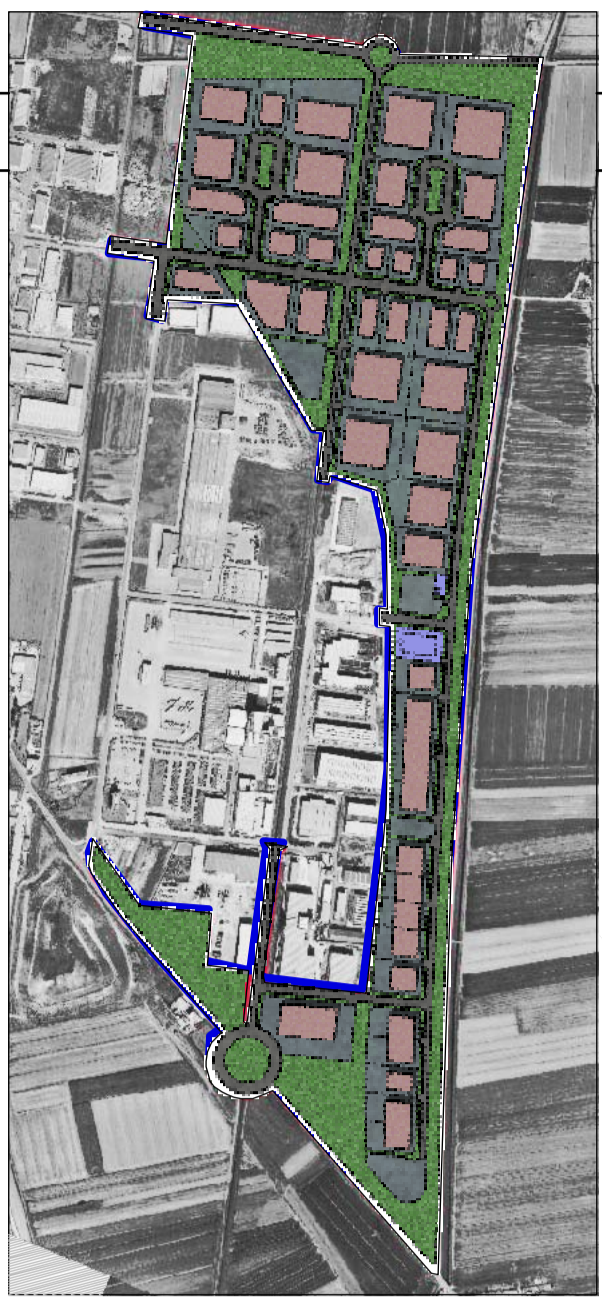
Collaborazione:  
 Geom. Sonia Casini  
 Geom. Paolo Franceschi  
 P.N. Adriano De Politi  
 Dott.ssa Antonella Adriani

Valutazione Effetti Ambientali:  
 Dott.ssa Antonella Salani  
 Dott.ssa Manuela Ferri  
 P.L. Gianluca Pasquini

Valutazione Effetti Ambientali:  
 Dott.ssa Giuliana Marini  
 Arch. Sabina Testi

Collaborazione Esterna:  
 Geol. Marcello Ghigliotti  
 Ing. Stefano Pagliara

Collaborazione esterna:  
 Ing. Simone Lunardi  
 Geol. Francesca Franchi



TAV.9P scala 1:2000  
 Schema sottoservizi a rete  
 MODIFICATO A SEGUITO ACCOGLIMENTO  
 OSSERVAZIONI  
 aprile 2007

ACQUEDOTTO - GAS - TELECOM - ENEL

ILLUMINAZIONE PUBBLICA

FOGNATURA NERA

FOGNATURA BIANCA

