



COMUNE DI PISA
COMUNE DI CASCINA
 Provincia di Pisa



Comune di Cascina

DIREZIONE URBANISTICA Responsabile del Procedimento: Arch. Gabriele Berli MACROSTRUTTURA TECNICA SEZIONE USO ASSETTO DEL TERRITORIO

Piano Particolareggiato di iniziativa pubblica per ampliamento della zona produttiva di Ospedaletto

Comune di PISA

Comune di CASCINA

Gruppo di progettazione:
 Arch. Riccardo Davini
 Geom. Francesco Biondi

Gruppo di progettazione:
 Arch. Manuela Riccomini
 Geom. Franco Falaschi

Collaborazione:
 Ing. Gilda Greco
 Geom. Carlo Alberto Tomai
 Geom. Marina Bonfanti
 Geom. Paolo Sbrana

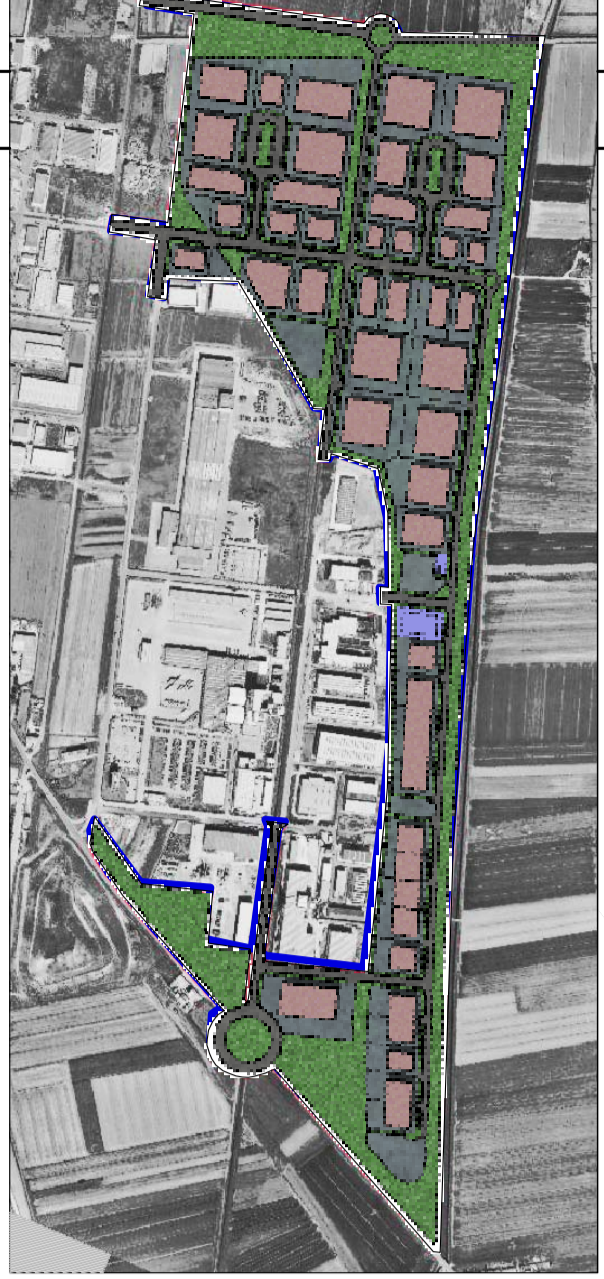
Collaborazione:
 Geom. Sonia Casini
 Geom. Paolo Faneschi
 P.N. Adriano De Politi
 Dott.ssa Antonella Adriani

Valutazione Effetti Ambientali:
 Dott.ssa Antonella Salani
 Dott.ssa Manuela Ferri
 P.I. Gianluca Pasquini

Valutazione Effetti Ambientali:
 Dott.ssa Giuliana Marini
 Arch. Sabina Testi

Collaborazione Esterna:
 Geol. Marcello Ghigliotti
 Ing. Stefano Pagliara

Collaborazione esterna:
 Ing. Simone Lunardi
 Geol. Francesca Franchi



TAV.9P scala 1:2000
 Schema sottoservizi a rete
 marzo 2006

ACQUEDOTTO - GAS - TELECOM - ENEL

ILLUMINAZIONE PUBBLICA

FOGNATURA NERA

FOGNATURA BIANCA

