



COMUNE DI PISA
COMUNE DI CASCINA
Provincia di Pisa



Comune di Cascina

DIREZIONE URBANISTICA

Responsabile del Procedimento: Arch. Gabriele Bertì

MACROSTRUTTURA TECNICA
SEZIONE USO ASSETTO
DEL TERRITORIO

Piano Particolareggiato di iniziativa pubblica per ampliamento della zona produttiva di Ospedaletto

Comune di PISA

Comune di CASCINA

Gruppo di progettazione:
Arch. Riccardo Davini
Geom. Francesco Biondi

Gruppo di progettazione:
Arch. Manuela Riccomini
Geom. Franco Falaschi

Collaborazione:
Ing. Gilda Greco
Geom. Carlo Alberto Tomei
Geom. Marina Bonfanti
Geom. Paolo Sbrana

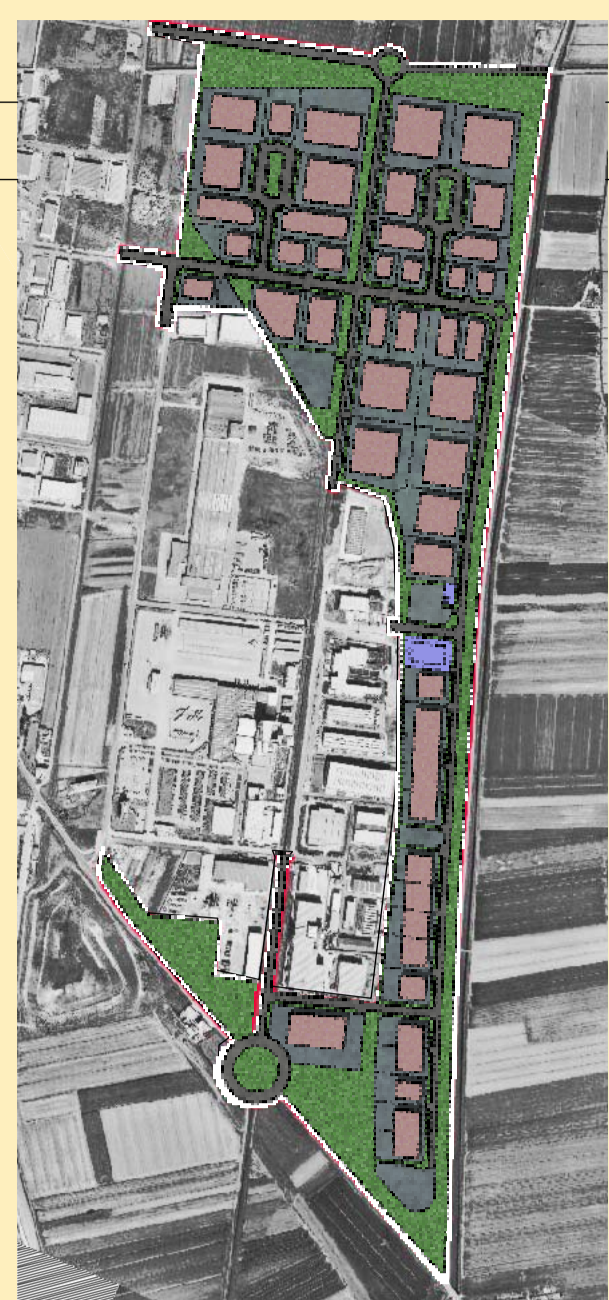
Collaborazione:
Geom. Sonia Casini
Geom. Paolo Maneschi
P.N. Adriano De Politi
Dott.ssa Antonella Adriani

Valutazione Effetti Ambientali:
Dott.ssa Antonella Salani
Dott.ssa Manuela Ferri
P.I. Gianluca Pasquini

Valutazione Effetti Ambientali:
Dott.ssa Giuliana Marini
Arch. Sabina Testi

Collaborazione Esterna:
Geol. Marcello Ghigliotti
Ing. Stefano Pagliara

Collaborazione esterna:
Ing. Simone Lunardi
Geol. Francesca Franchi



TAV.11P scala 1:2000

PIANO PARCELLARE
MODIFICATO A SEGUITO ACCOGLIMENTO OSSERVAZIONI
aprile 2007

LEGENDA

- CONFINE FOGLI/ COMUNE**
- SUPERFICIE DA ESPROPRIARE**
- LINEA ELETTRODOTTO**
- RIFERIMENTO A TABELLA NOMINATIVI PROPRIETARI**

