



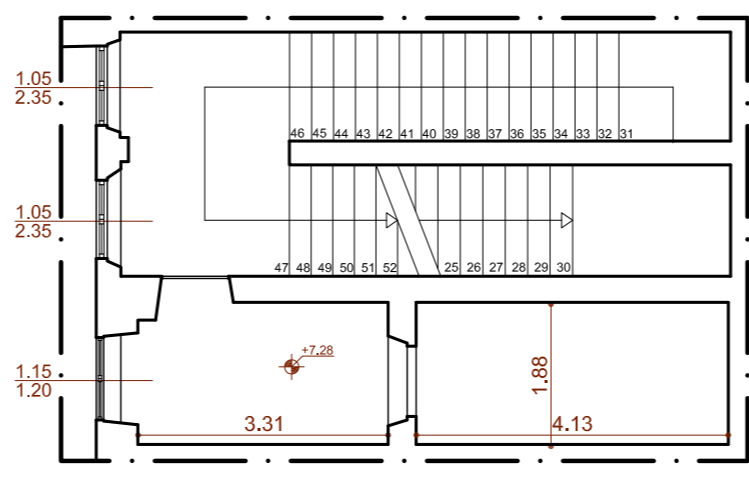
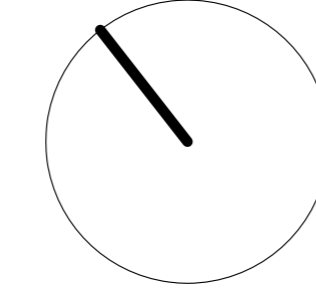
COMUNE DI PISA

VARIANTE AL PIANO DI RECUPERO DEGLI IMMOBILI SITI IN PISA, VIA VOLTURNO 56-58-60 APPROVATO CON DELIBERAZIONE DEL CONSIGLIO COMUNALE N. 31 DEL 03/04/2003

PROPRIETA':
ISTITUTO FITOTERAPICO ITALIANO S.r.l.
Via Volturmo 56-58-60, 56126 PISA

PROGETTISTI:
Ing. ANGELO RIZ Via Santa Marta 23, 56127 PISA
tel: 050 571355 email: riz_ing@iscali.it
Ing. PIERLUIGI D'ACUNTO Via San Martino 88, 56125 PISA
tel: 050 496800 email: pierluigi.dacunto@alice.it

data: SETTEMBRE 2010
STATO ATTUALE
Pianta Piano Secondo
Pianta Altana
Pianta Copertura
TAV 03
scala: 1:100



PIANTA AMMEZZATO TRA PIANO PRIMO E SECONDO

PIANTA PIANO SECONDO

VIA VOLTURNO

PIANTA ALTANA

PIANTA COPERTURA

VIA VOLTURNO

