

COMUNE DI PISA

**PIANO DI RECUPERO EX COLONIA MARINA GOFFREDO NANNINI
POSTA IN LOC. CALAMBRONE VIA DEL CASONE**

PROPRIETA': **Società IMMOBILIARE FAB srl**
piazza D'Azeglio, 39 Firenze

PROGETTO ARCHITETTONICO: **GHIONZOLI & PARTNERS
ASSOCIATI**
viale del Tirreno, 82 loc. Calambrone - PI -

SPAZIO RISERVATO AL COMUNE DI PISA

REV.	DATA	DESCRIZIONE MODIFICHE	FILE
1	OTTOBRE 2008	AGGIORNAMENTO EMESSO PER CONSEGNA	tavola 06.dwg
0	OTTOBRE 2007	EMESSO PER CONSEGNA	

OGGETTO: **PROGETTO
PLANIMETRIA GENERALE PIANO TERRA**

Il presente disegno è proprietà di GHIONZOLI & PARTNERS ASSOCIATI
a termini di legge e con ogni diritto è riservato

DISEGNATORE	COMMESSA	DISEGNO N.	TAVOLA N.	SCALA
			06	1:200

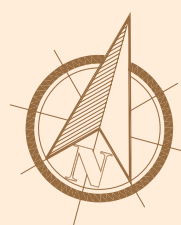
IL RICHIEDENTE

IL PROGETTISTA

LEGENDA

- distribuzione interna
- monolocale
- bilocale
- trilocale
- quadrilocale
- servizi igienici
- locali tecnici
- locali tecnici piscina
- prato verde
- autobloccante tipo "Veleia"
- autobloccate tipo "Garden"
- autobloccate tipo "Sestino"
- mattonelle 50x50 semplicemente appoggiate
- pavimentazione in cotto
- pavimentazione in pietra appoggiata a terra
- piscina
- alberature da abbattere (20)
- alberature da piantumare (20)
- siepe perimetrale da piantumare

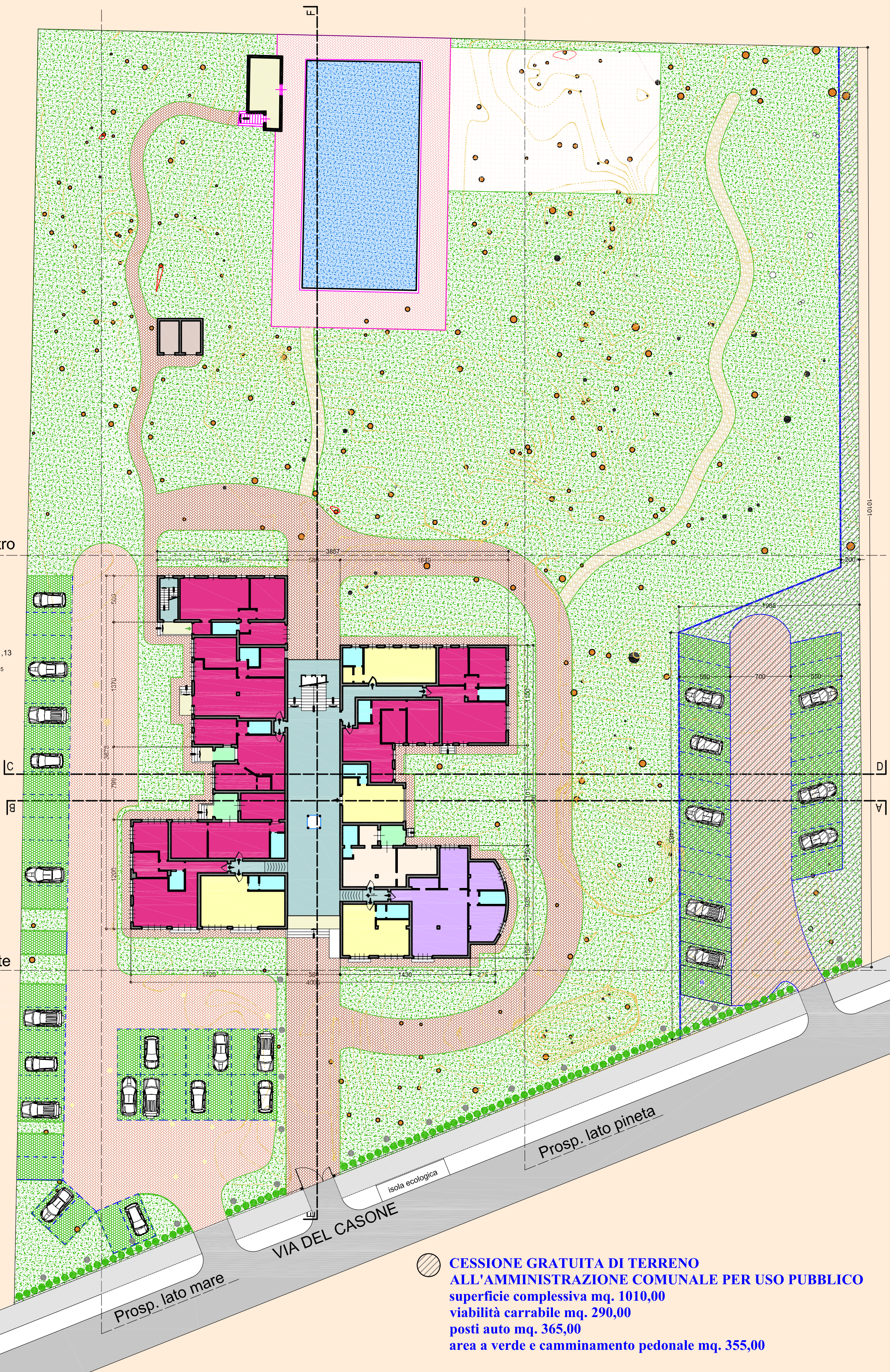
Verifica sup. Parcheggio L.122/90
Volume Fabbricato mc. 11900,00
Sup. Park. richiesta mq. 1190,00
Sup. Park. progetto mq. 1250,00 > mq.1190,00



prosp.retro

13 U.I.
SUPERFICIE UTILE MEDIA APPARTAMENTI mq.61,13
SUPERFICIE UTILE MEDIA TOT. UNITA' IMMOBILIARI mq.60,15

prosp. fronte



**CESSIONE GRATUITA DI TERRENO
ALL'AMMINISTRAZIONE COMUNALE PER USO PUBBLICO**
superficie complessiva mq. 1010,00
viabilità carrabile mq. 290,00
posti auto mq. 365,00
area a verde e camminamento pedonale mq. 355,00