

BALDERESCHI R. sas

VIA DELLE GIUNGHIGLIE - TIRRENA - PISA

PROGETTO:

COMUNE DI PISA

PIANO ATTUATIVO SCHEDA NORMA N.° 39.1
ZONA ARTIGIANALE-COMMERCIALE - TIRRENA VIA DELLE GIUNGHIGLIE

RESPONSABILE PROGETTO:

GHIONZOLI & PARTNERS
ASSOCIATI

OPERE ARCHITETTONICHE URBANISTICHE: GHIONZOLI & PARTNERS
ASSOCIATI

RILIEVI TOPOGRAFICI E AMBIENTALI: Geom. Riccardo Botti

INDAGINI GEOLOGICHE: Dott. Luca Pignatelli

INDAGINI IDROLOGICHE-IDRAULICHE: Ing. Silvia Lucia

2	MAGGIO 2008	EMESSO PER APPROVAZIONE	tax.7.dwg
1	GENNAIO 2008	EMESSO PER APPROVAZIONE	
0	dicembre 2006	EMESSO PER APPROVAZIONE	
REV.	DATA	DESCRIZIONE MODIFICHE	FILE

OGGETTO:

PLANIMETRIA DI PROGETTO AREA DI INTERVENTO
IPOTESI DISTRIBUTIVA - P.INT. - PT- P1*

Il presente disegno e' proprieta' di BALDERESCHI R. SAS a termine di legge e con ogni diritto e' riservato	DISEGNATORE	COMMESSA	DISEGNO N.	TAVOLA N.	SCALA
	*****	07/07		1:500
IL RICHIEDENTE	IL PROGETTISTA: Arch. Ornella D'Aniello				

LICENZA AUTOCAD 2006 N° SERIE 343-66470687

LEGENDA



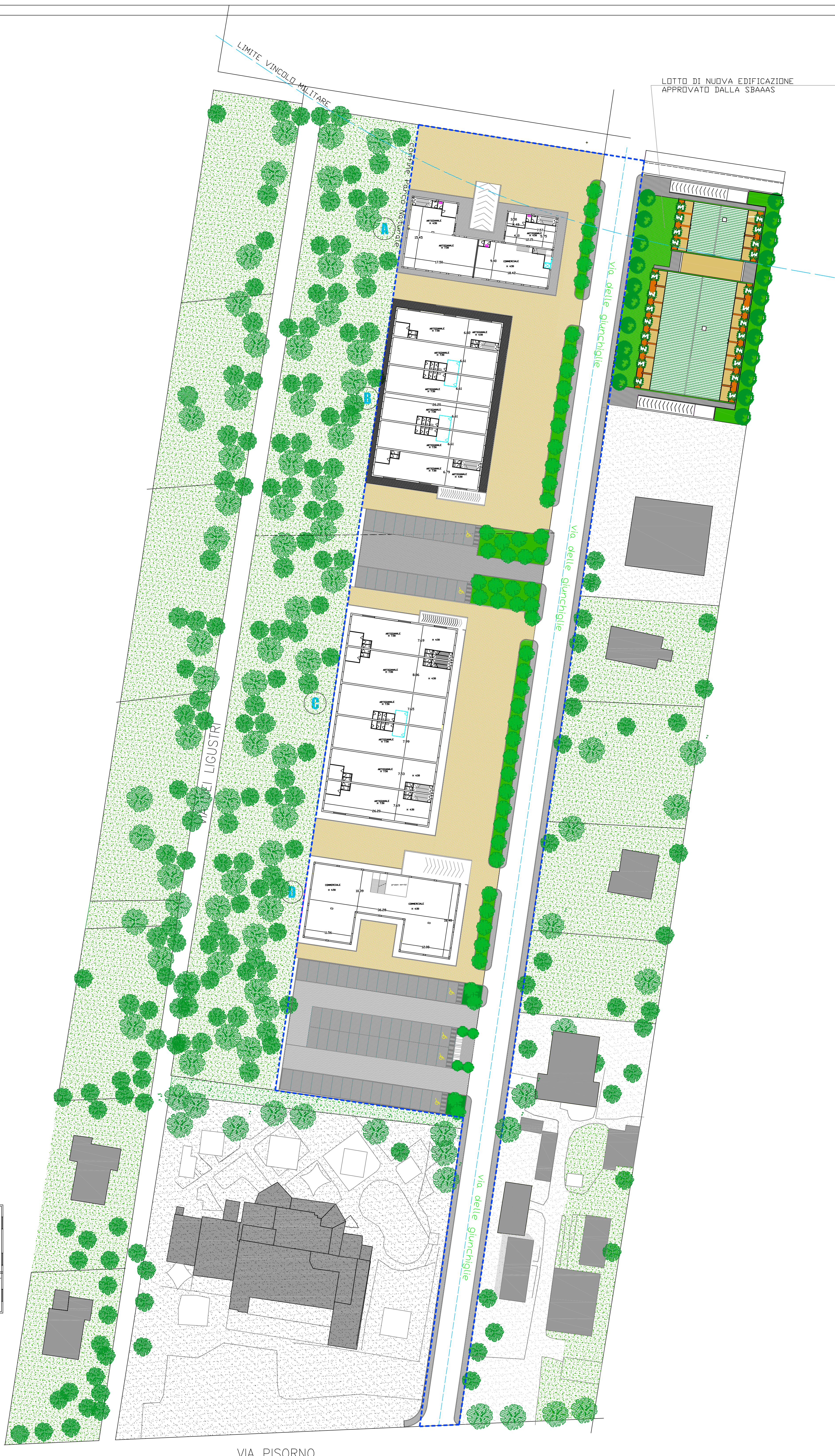
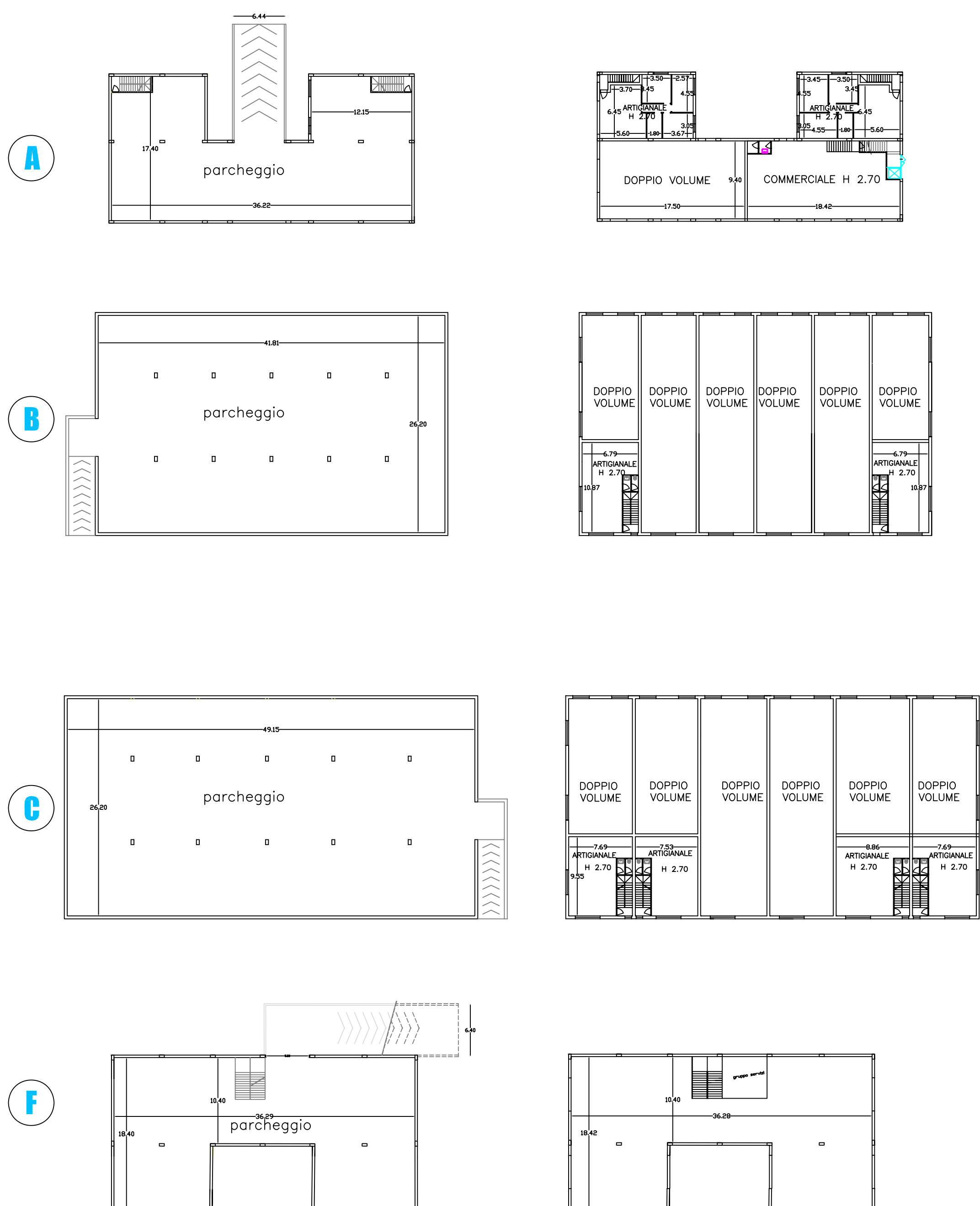
AREA IN PROGETTO

- lastre in lamiera grecata tipo 'coverlo' con finitura in rame ossidato
- prato verde
- prato verde su supporto realizzato con grigliato garden
- autobloccante tipo 'pavlo' prodotto dalla ditta 'Paver'
- piazzali in autobloccante color sabbia
- parcheggi in autobloccante

IPOTESI DISTRIBUTIVA

PIANO INTERRATO

PIANO PRIMO



VIA PISORNO