



COMUNE DI PISA

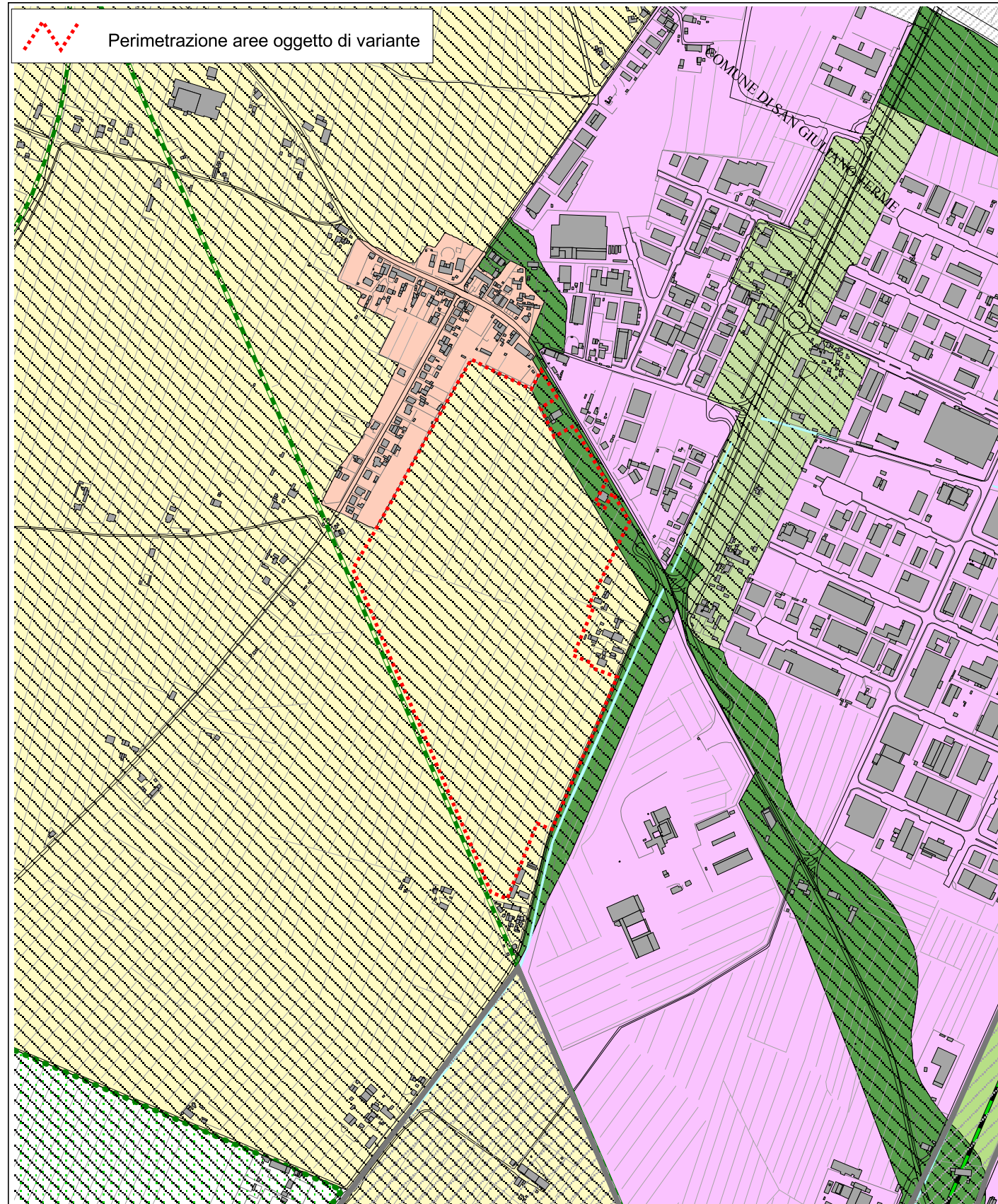
DIREZIONE URBANISTICA
Ufficio Pianificazione

Variante al Piano Strutturale

Variante cartografica e di destinazione d'uso dell'area
sita in località Ospedaletto per realizzazione di nuova caserma

P.S. APPROVATO

scala 1:10.000



VARIANTE

scala 1:10.000

