

Nuova Sede della Provincia
Viste Tridimensionali Fotorealistiche

IL DIRIGENTE
ARCH. GABRIELE BERTI



ALLEGATO 9

8

Nuova Sede della Provincia su
progetto dell'Arch. Antonio Draghi

Provincia di Pisa
Dott. Arch. Darlo Franchini
Consulenti esterni
Ing. Raffaele Boccazzini
Dott. Marcello Ghigliottini

Comune di Pisa
R.U.P. Dott. Arch. Gabriele Berti
Direzione Urbanistica
Servizio S.U.T.

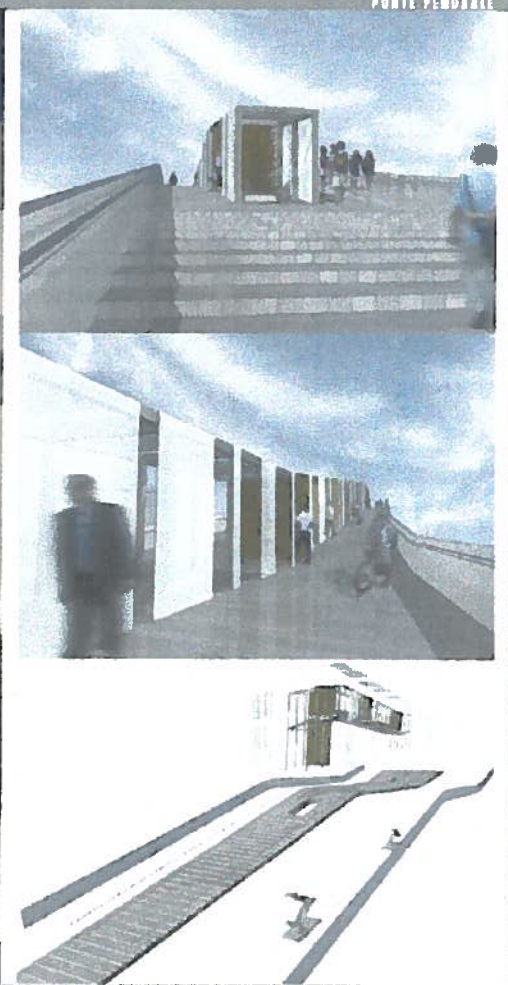
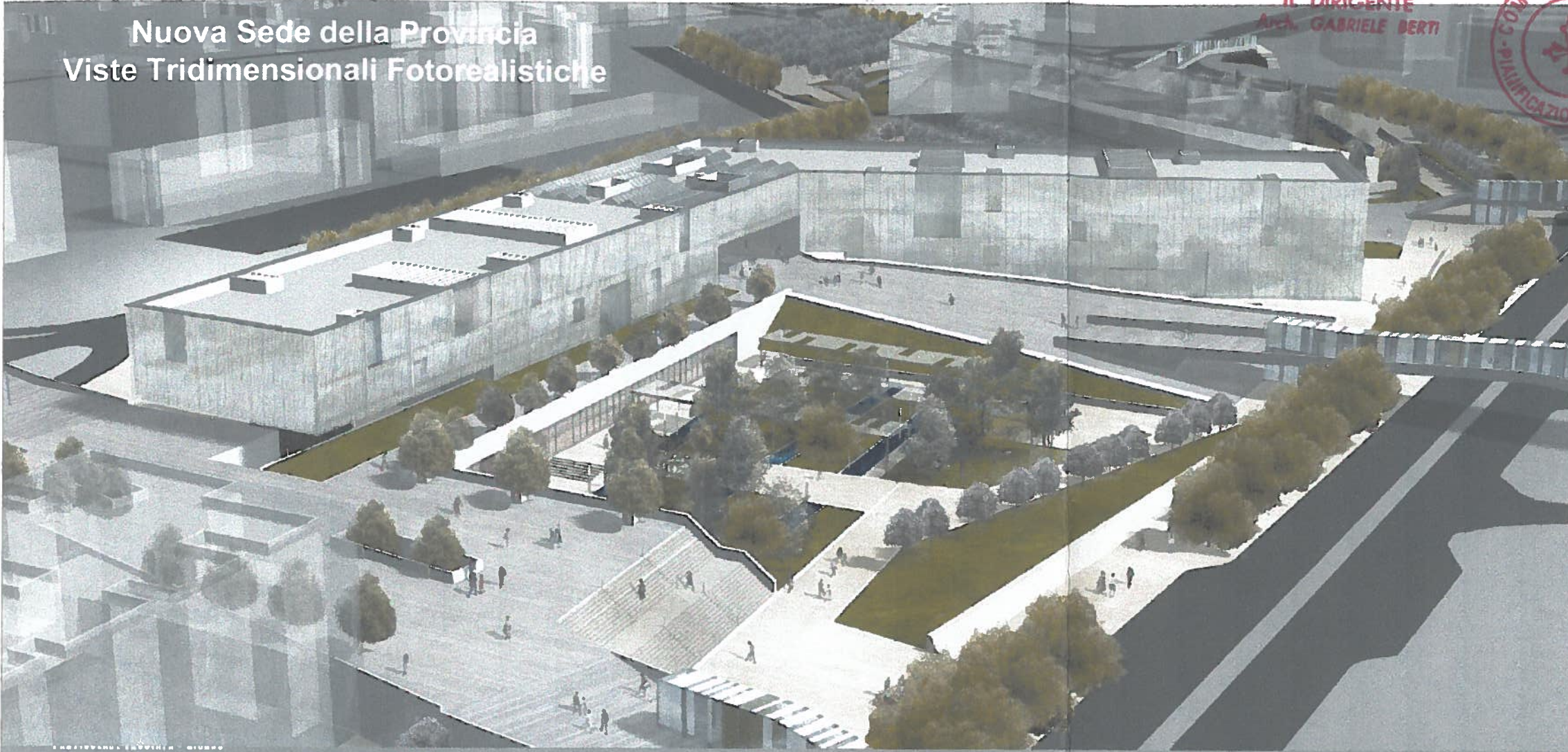
Piano attuativo per la realizzazione
degli interventi previsti nell'ambito del
"parco centrale" di Cisanello in Pisa



1/2000
12.09.05

GRUPPO FOTOREALISTICO

CONCORSO INTERNAZIONALE DI PROGETTAZIONE DELLA NUOVA SEDE DELLA PROVINCIA DI PISA - SECONDA FASE



CORRIDOIO AREA PRESIDENZIALE



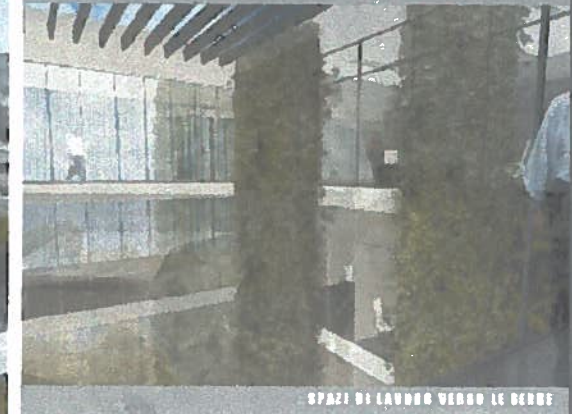
HALI ABBIGLIAMENTO



SCALE DI ATTECORA



SPAZI DI LAVORO - POLICIONE



SPAZI DI LAVORO VERDE LE GERBE

PARTICOLARE FACCIATA - NOTTE

PONTE PEDONALE

ATRIO

PIAZZE DI ACCESSO ALLA BIBLIOTECA