

Tavola A - Interventi per la messa in sicurezza della ciclopedonalità sulla tratta urbana della S.S. 224

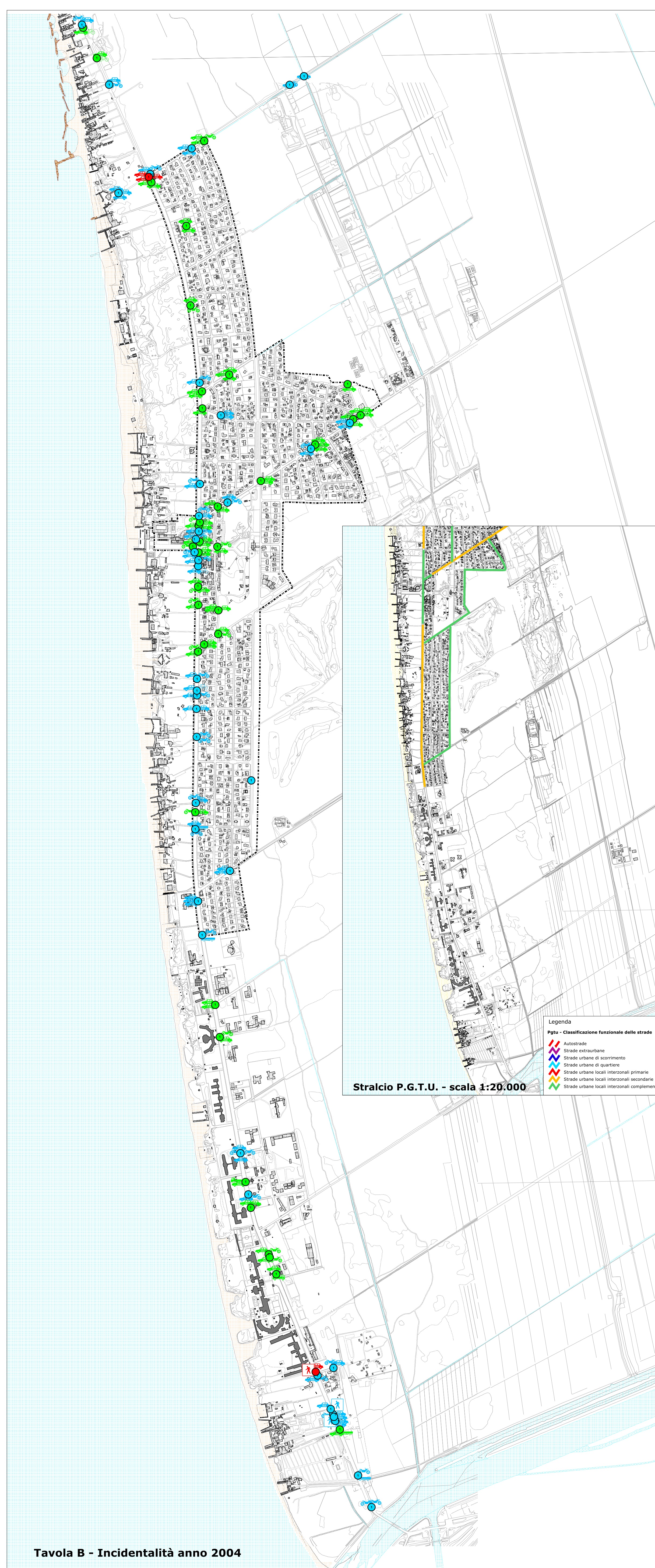


Tavola B - Incidentalità anno 2004

Tavola A - Interventi per la messa in sicurezza della ciclopedonalità sulla tratta urbana della S.S. 224

- DELIMITAZIONE DEL CENTRO ABITATO
- BOX AUTOVELOX DI PROGETTO
- PISTA CICLABILE DI PROGETTO
- ROTATORIA DI PROGETTO
- SEMAFORI PEDONALI E CICLABILI
 - Esistente
 - Progetto
- ATTRAVERSAMENTI PEDONALI
 - Esistente
 - Esistente con spartitraffico
 - Progetto di attraversamento protetto tipo "A"
 - Progetto di attraversamento protetto tipo "B"
 - Progetto di intersezione protetta tipo "C"
- ATTREZZATURE RICETTIVE ESISTENTI
 - Campeggi
 - Alberghi

Tavola B - Incidentalità anno 2004

Incidenti

- Con danni alle cose**
 - mezzi coinvolti
 - auto
 - autocarro
 - bus
 - motocicletto
 - bicicletta
- Con feriti**
 - mezzi coinvolti
 - auto
 - autocarro
 - motocicletto
 - bicicletta
 - pedone
- Con morti**
 - mezzi coinvolti
 - auto
 - pedone

- Legenda**
- Pgtu - Classificazione funzionale delle strade**
- Autostrade
 - Strade extraurbane
 - Strade urbane di scorrimento
 - Strade urbane di quartiere
 - Strade urbane locali interazonali primarie
 - Strade urbane locali interazonali secondarie
 - Strade urbane locali interazonali complementari

Stralcio P.G.T.U. - scala 1:20.000



COMUNE DI PISA
Direzione Urbanistica

ATTO ADOTTATO
con deliberazione del
Consiglio Comunale
N.48 del 21 luglio 2005

VARIANTE PARZIALE AL PIANO STRUTTURALE
FINALIZZATA ALLO SVILUPPO TERRITORIALE
E AL CONSOLIDAMENTO E RIORGANIZZAZIONE
FUNZIONALE DELLE U.T.O.E. N° 17, 36, 39, 40
(Titolo II, Capo II, L.R. 3 Gennaio 2005, n° 1)

- GRUPPO DI LAVORO**
Responsabile del Procedimento e coordinamento generale.
- Gabriele Berti
- COMPONENTI INTERNI**
Elementi per le valutazioni degli effetti ambientali e relazione di incidenza.
- Antonella Salani, Marco Redini, Gianluca Pasquini, Manuela Ferri, Massimo Geloni
- Giuseppe Imperatore, Franco Piccirilli, Stefania Corucci
Schedature, indagini e rilievi assetto insediativo e infrastrutturale.
- Riccardo Davini, Carlo Alberto Tomei, Maria Romeo, Denise Cosci
- Gabriele Ricoveri, Antonio Dolf, Gianluca Neri, Leonardo Gemignani
Elaborazioni cartografiche e S.I.T.
- Paolo Sbrana, Marina Bonfanti
Segreteria.
- Agata De Luca, Cinzia Natalini, Roberto Chicca
Garante per la comunicazione.
- Athos Bigongiali
- CONSULENTI ESTERNI**
Pianificazione territoriale e urbanistica.
- Claudia Salimbeni, Fabrizio Cinquini (Studio Massimo Sargolini Associati)
Geologia e idrogeologia.
- Marcello Ghigliotti (Geologica)
Demografia.
- Marco Bottai (Università di Pisa Dip. Statistica e Matematica applicata all'Economia)
CONTRIBUTI ESTERNI
Rete della mobilità
- Riccardo Ciuti - Direzione Mobilità
- TAGES s.c.r.l., Cristiana Cristiani
- POLINOMIA s.r.l.
Relazione sullo stato dell'ambiente.
- Simone Pagni (Studio associato Ecoistituto del Vaghera)
- Sindaco* Paolo Fontanelli *Assessore Urbanistica* Giuseppe Sardu