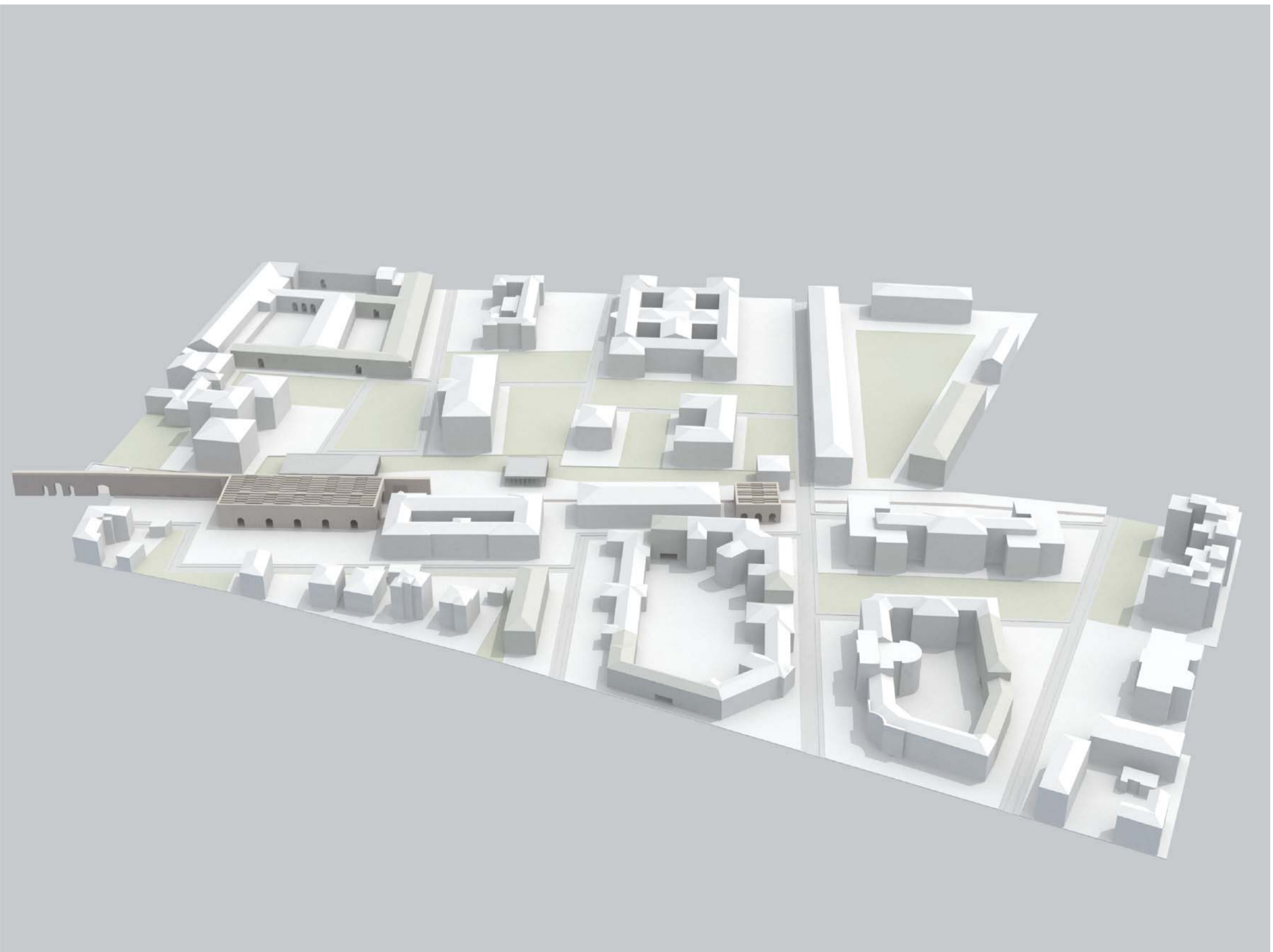
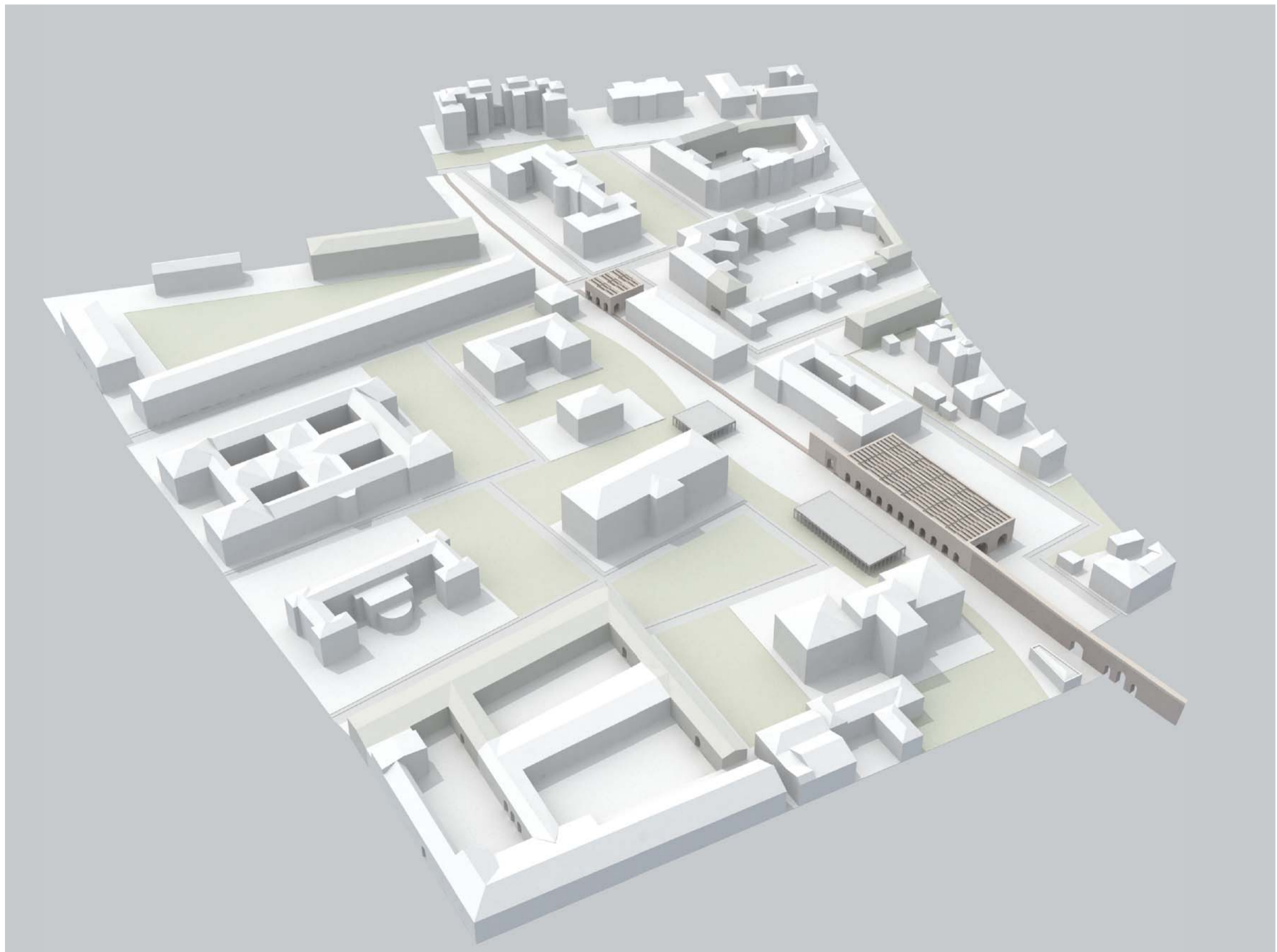
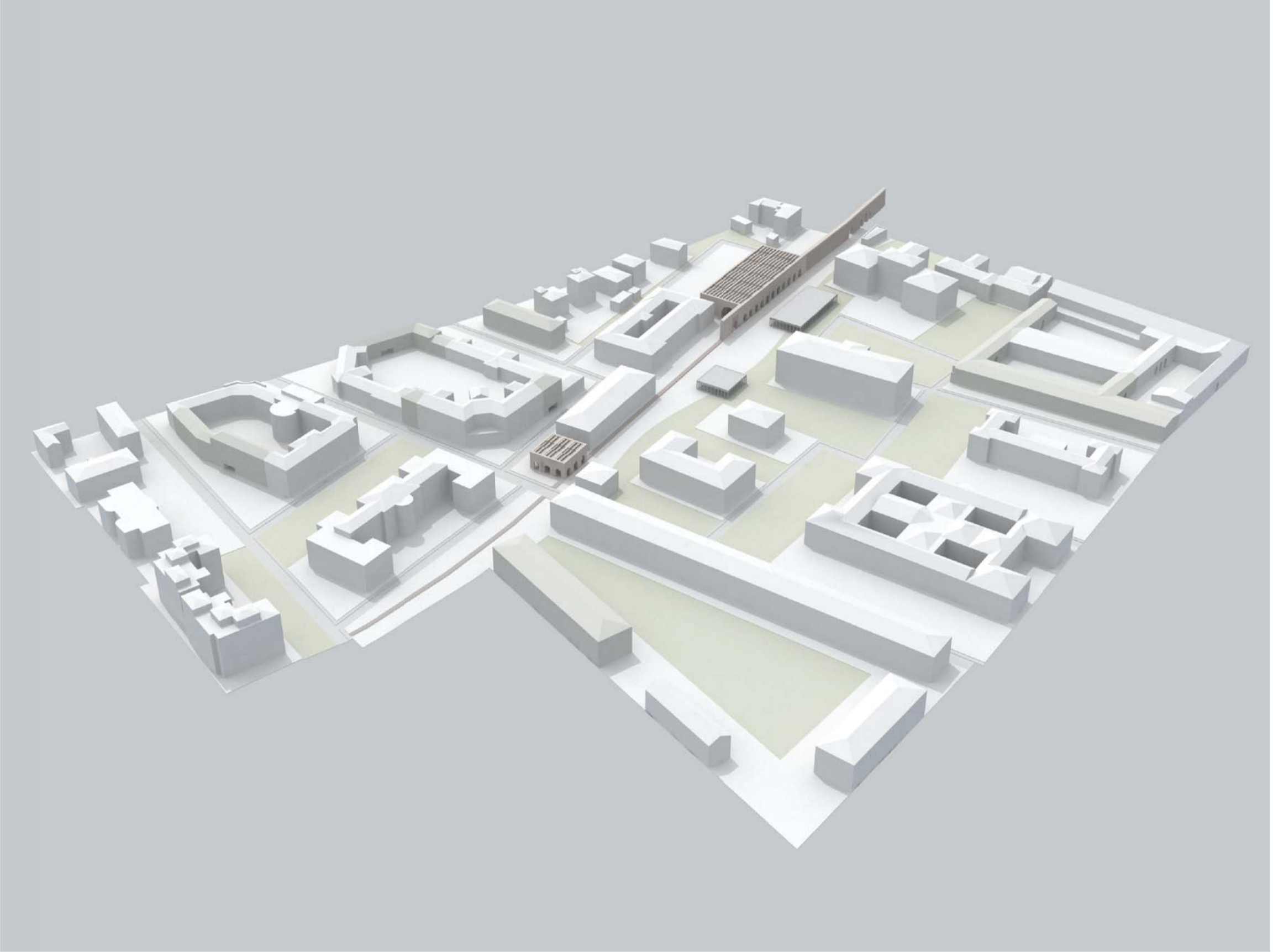
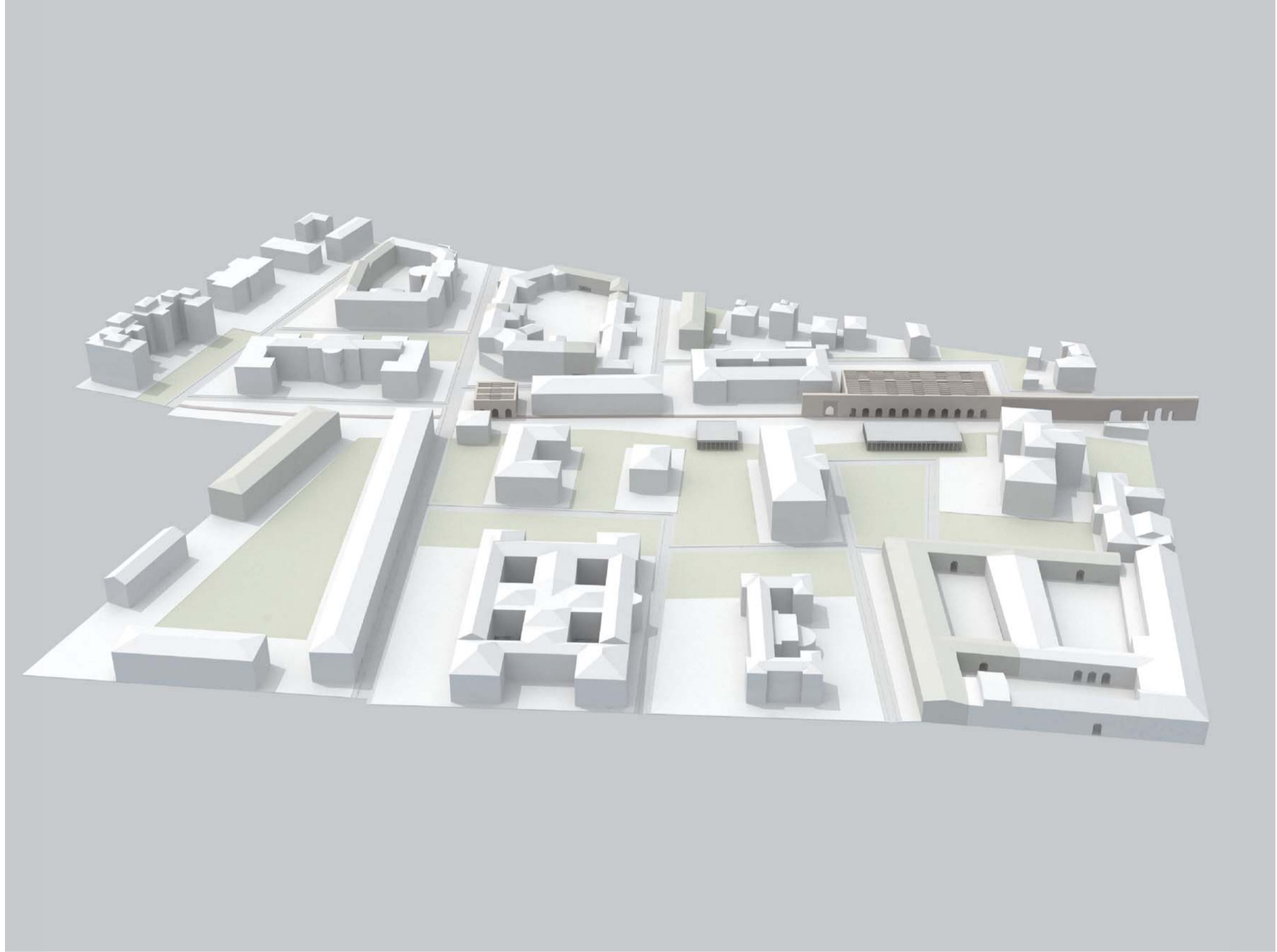


Note generali:

Elaborato non costruttivo.
Non scalare dai disegni.
Gli errori devono essere immediatamente riportati al Progettista o alla Direzione Lavori.
Da leggere in relazione con tutti i rilevanti disegni Architettonici, Strutturali e impiantistici.
Tutte le informazioni relative al sito sono state raccolte da fonti diverse e devono essere verificate.
Tutte le dimensioni sono da verificare in loco.
La distribuzione degli elementi di arredo potrebbe subire modifiche.
La distribuzione dei corpi illuminanti potrebbe subire modifiche.



10 50 100 m

Rev. Data Descrizione Dis. Ver.

David Chipperfield Architects

Vicolo Calusca 10
20153 Milano
T +39 02 8739 8820 F +39 02 8739 8824
www.davidchipperfield.com

ALBERTOZZO&PARTNERS s.r.l.

Via Mergellina, 2
80122 Napoli
T +39 081 7640609 F +39 081 7642649
www.alberto-izzo-partners.it

SM Ingegneria s.r.l.
PROF. ING. CLAUDIO MODENA

Via dell'Artigianato, 7
37060 Caselle Di Sommacampagna (VR)
T +39 045 858111 F +39 045 8589182
www.smingegneria.it

Progetto Numero progetto

Pisa,
Piano di Recupero **839**

Committente

Comune di Pisa

© David Chipperfield Architects Srl

Titolo disegno Numero disegno

Planivolumetrico, restituzione tridimensionale 02.4.07

Data 18 marzo 2010 Emissione

Scala / Formato 1:1000 001

Disegnato / Verificato SR/EN

Approvato GZ

Riferimento CAD 839_PR_02-4-07