

Note su adeguamento sito web Comune di Pisa

- 1) nel server web all'indirizzo: <http://www.comune.pisa.it/borders/> sono contenuti i file e le immagini per l'aggiornamento dei siti degli uffici;
- 2) i file htm necessari sono:
 - o top.htm, right.htm, left.htm, bottom.htm,
- 3) i file di immagini:
 - o pisainforma-p.jpg, consiglio-registrazioni.jpg, vendita-asta.jpg, Informazioni.jpg, /img/servizi-on-line.jpg, YOUTUBE.jpg, FB.jpg, RSS.jpg, /img/torre-orologio-small.jpg, /img/litorale-small.gif, Wi-fi.gif, /img/Logo-PAAS.gif, /img/pisa-logo.gif, /img-home.jpg, lente-min.jpg
- Facendo attenzione ai percorsi di alcune immagini, sottolineate, che si trovano nella cartella "img" e quindi in: <http://www.comune.pisa.it/img/>

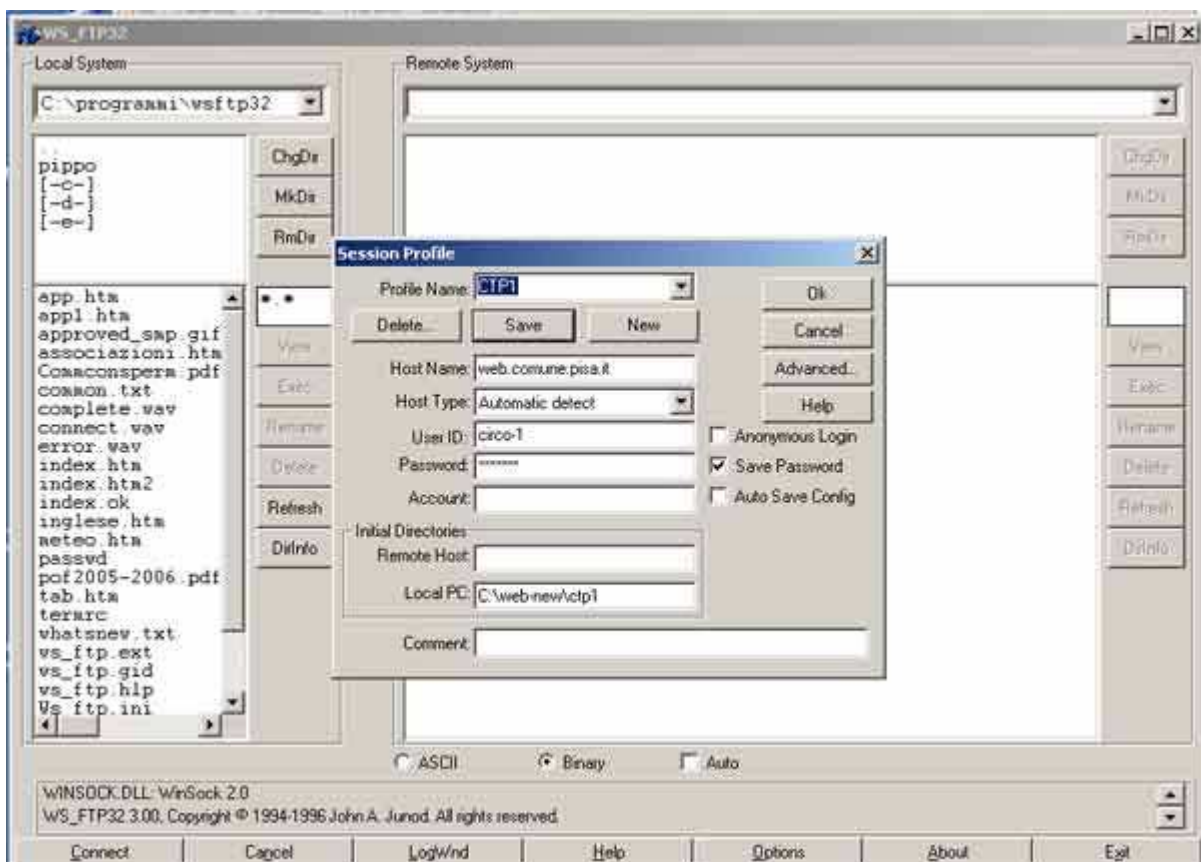
Tutti i file devono essere copiati nel sito locale del Vs. PC;

Ricordo che la differenza tra caratteri maiuscoli corrisponde a file diversi, quindi nell'ipotesi di avere due nomi: pippo.jpg e Pippo.jpg, le due immagini saranno una diversa dall'altra.

Come utilizzare il nuovo layout, nel Vs. sito locale:

una volta scaricate le immagini e i files sopraindicati, questi devono essere posizionati nella cartella locale _borders; che dovrete già avere se utilizzate l'accesso tramite FTP.

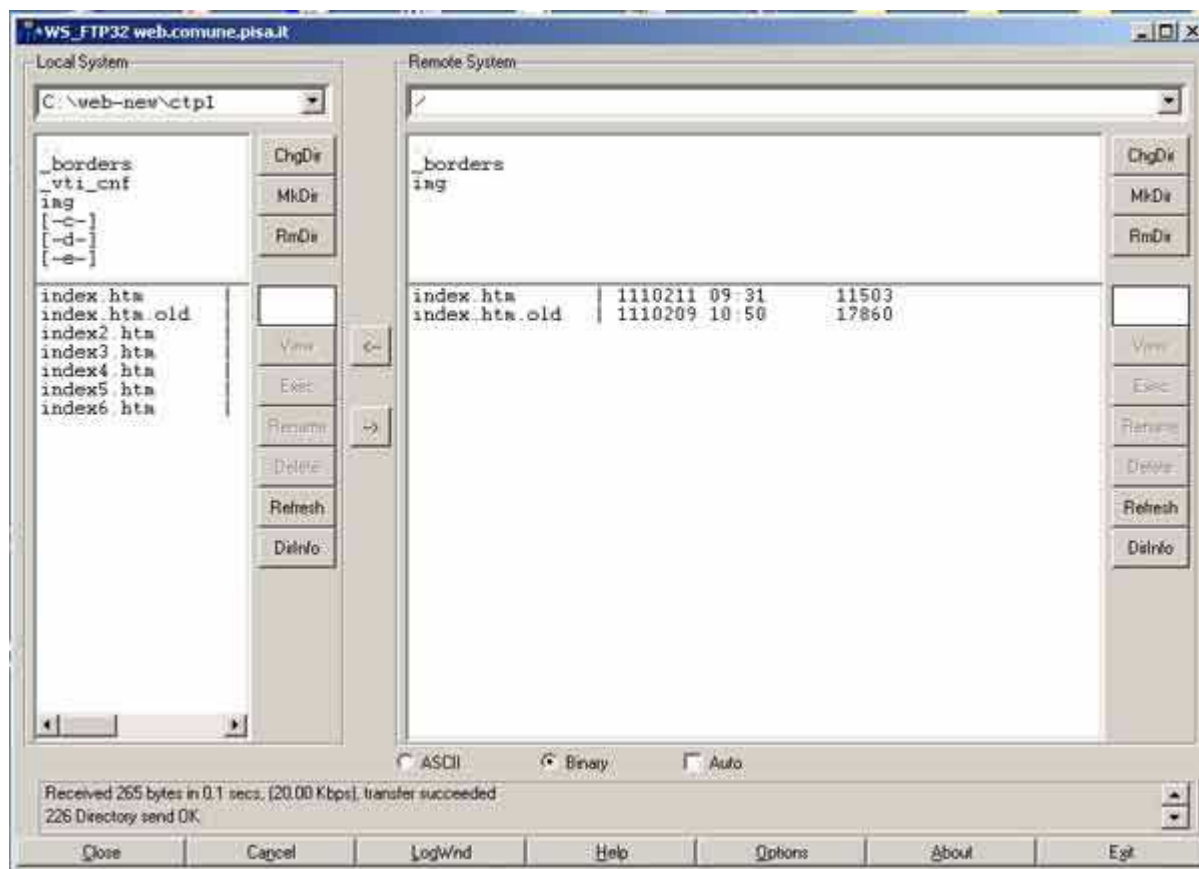
Esempio 1:



Nell'accesso in esempio tratta del CTP1.

È bene specificare nella casella "Local PC" il percorso che vogliamo utilizzare nel gestire il nostro sito web;

una volta collegati tramite la finestra si presenta in questo modo:



Come si vede nella parte destra, il nostro pc locale, vedremo la struttura ad albero composto dalle cartelle "_borders" e "img", necessarie per visualizzazione del bordo superiore (top) e inferiore (bottom), se richiesti nel programma FrontPage.

In altre parole, la struttura, sia di cartelle che di files, deve essere speculare in entrambe le finestre Local System (PC locale) e Remote System (server WEB).

Così quando apriremo in modifica il nostro file index.htm con FrontPage questo, in maniera automatica inserirà il "top" nuovo.