

Guida al programma ftp

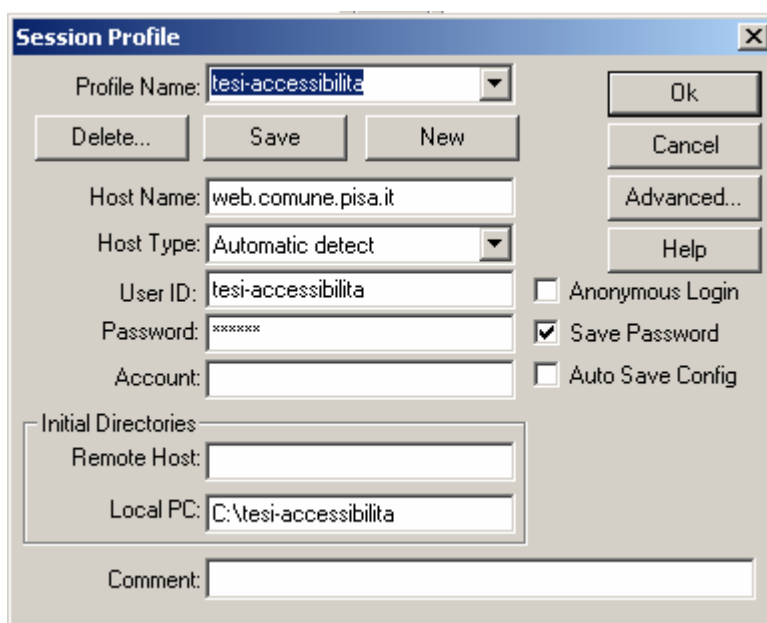
Versione 1.0

Redatto da Letizia Pardossi

Come usare il programma "FTP"

1. Login

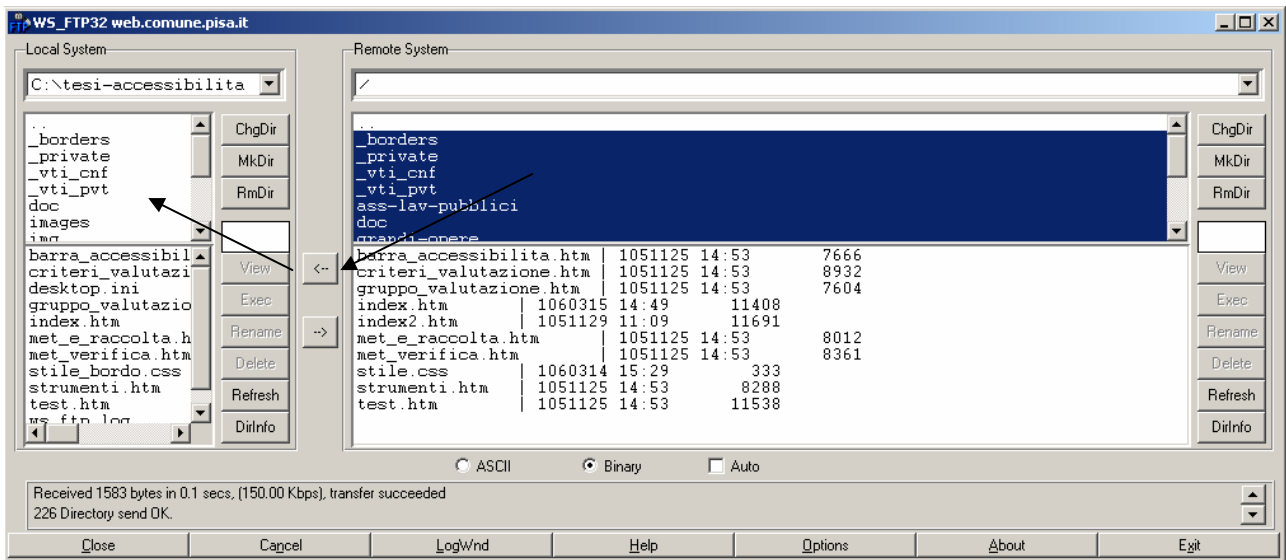
- Profile Name: è un nome che serve al programma per ricordarsi le mie impostazioni, non deve avere per forza il nome del sito internet.
- Host Name: web.comune.pisa.it
- Host Type: Automatic detect
- User ID: Il mio username (che non è per forza uguale al nome del sito internet)
- Password: La mia password
- Account: lasciare vuoto
- Remote Host: lasciare vuoto
- Local PC: (facoltativo) è possibile inserire il percorso della cartella dove ho la copia del sito in locale. In questo modo il programma si apre direttamente in quella cartella.



2. Trasferimento da internet a locale

Dopo aver creato la cartella in locale (vedi "Documentazione corso di formazione Pagine Web 2006" pagina 6), bisogna trasferire tutto in locale.

- A sinistra posizionarsi al livello della cartella appena creata con frontpage.
- A destra lasciare tutto come è perché il programma si apre già nella cartella di mia competenza.
- Selezionare tutto quello che è a destra (cioè sul server) e cliccare sulla freccia "<--". In questo modo si trasferisce tutta la struttura delle cartelle del sito in locale. Appena ha terminato, ripetere l'operazione con i file che stanno sotto (dove c'è anche index).



3. Trasferimento da locale a internet (PUBBLICARE)

- Selezionare a sinistra il file che ho modificato o creato e spostarlo cliccando sulla freccia "-->".

NB: LA PARTE SINISTRA E LA PARTE DESTRA DEVONO SEMPRE STARE ALLO STESSO LIVELLO.

PER ESEMPIO SE DEVO TRASFERIRE UNA IMMAGINE CHE IN LOCALE È NELLA CARTELLA "IMAGES", ALLORA ANCHE SUL SERVER (A DESTRA) DEVO ESSERE ALL'INTERNO DELLA CARTELLA "IMAGES".

4. Creare una cartella sul server

- Cliccare sul tasto MkDir (Make Directory = Crea Cartella) e dargli un nome.

