

LEGENDA DELLE INCONGRUENZE

- Insegne e cartelli pubblicitari
- Bacheche
- Corpi illuminanti
- Tende
- Gazebo
- Areatori da miligare
- Distributori/Contentori
- Fontane
- Unità/impianti esterni
- Cavi e tubazioni a vista
- Scritte sui muri/saracinesche
- Sistemazioneintonaci



Comune di Pisa

Progetto di riqualificazione  
Corso Italia e Via di Banchi

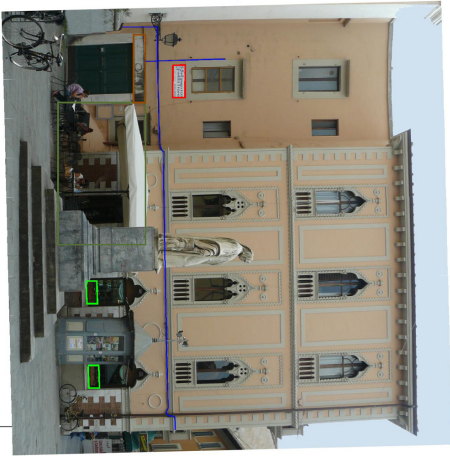
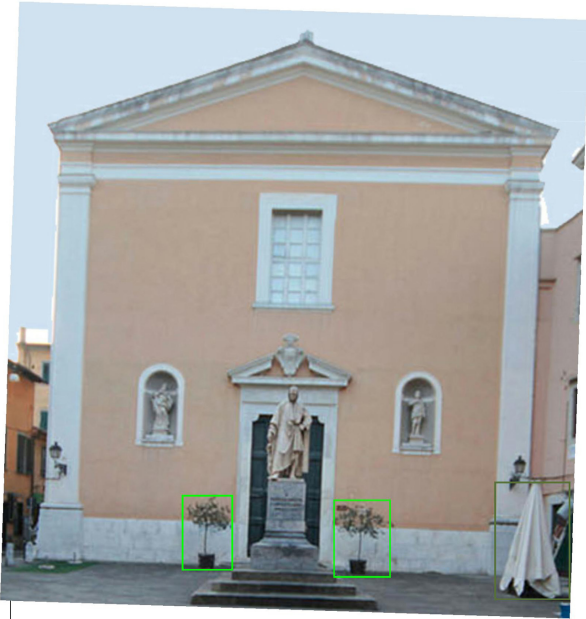
Tav. numero	<i>Stato attuale</i>
1c	<i>Rilievo prospetti con evidenziati gli elementi incongrui</i>
Scala 1:100	

Coordinamento progetto: arch. Roberto Pasqualetti

Gruppo di lavoro: geom. Sabrina Fascetti  
geom. Stefania Piccolomini  
geom. Sonia Bertoni  
sig.ra Lorella Ghelli

Collaborazione: arch. Marco Petrini

2			
1			
0	Maggio 2011		
REV.	DATA	DESCRIZIONE MODIFICHE	FILE
	Tavola n.	Disegnatore Marco Petrini	Commissa
	il Responsabile del procedimento	il Progettista	il Coordinatore



Corso Italia