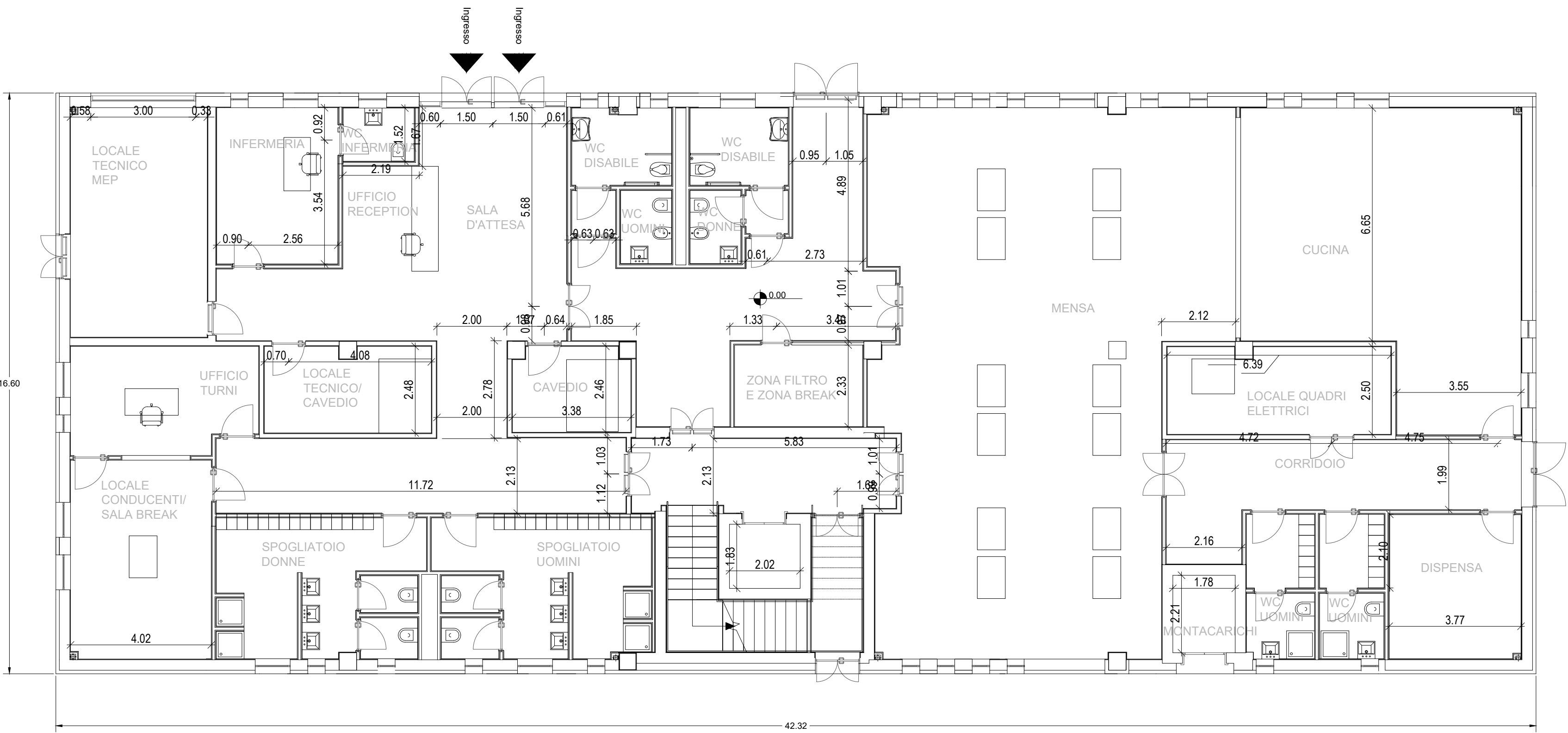
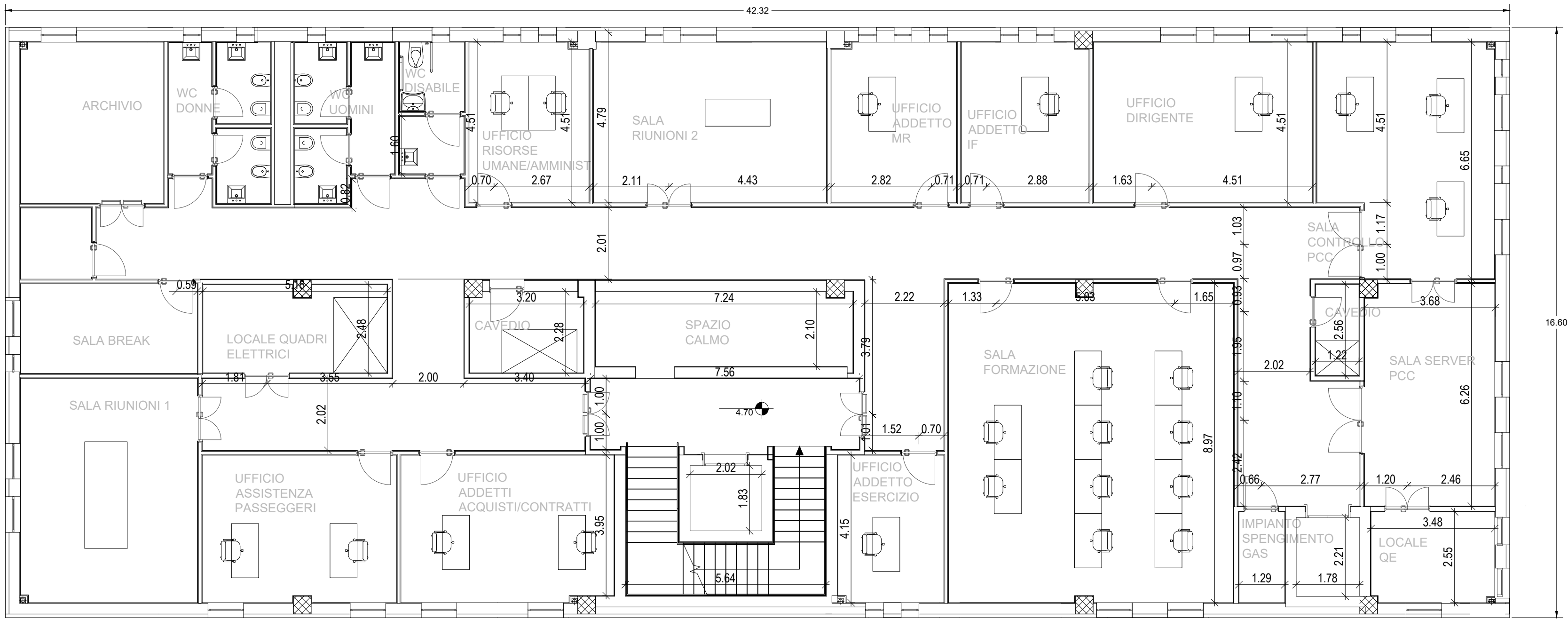


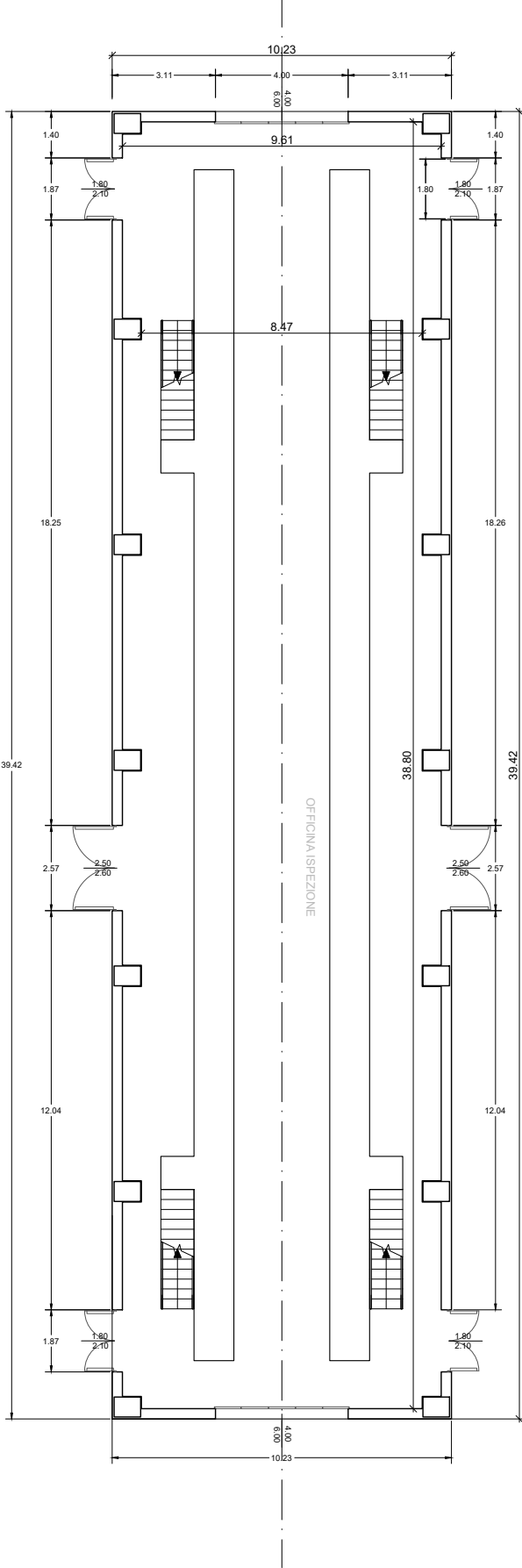
LOCALI TECNICI - UFFICI_PIANTA PIANO TERRA SCALA 1:100



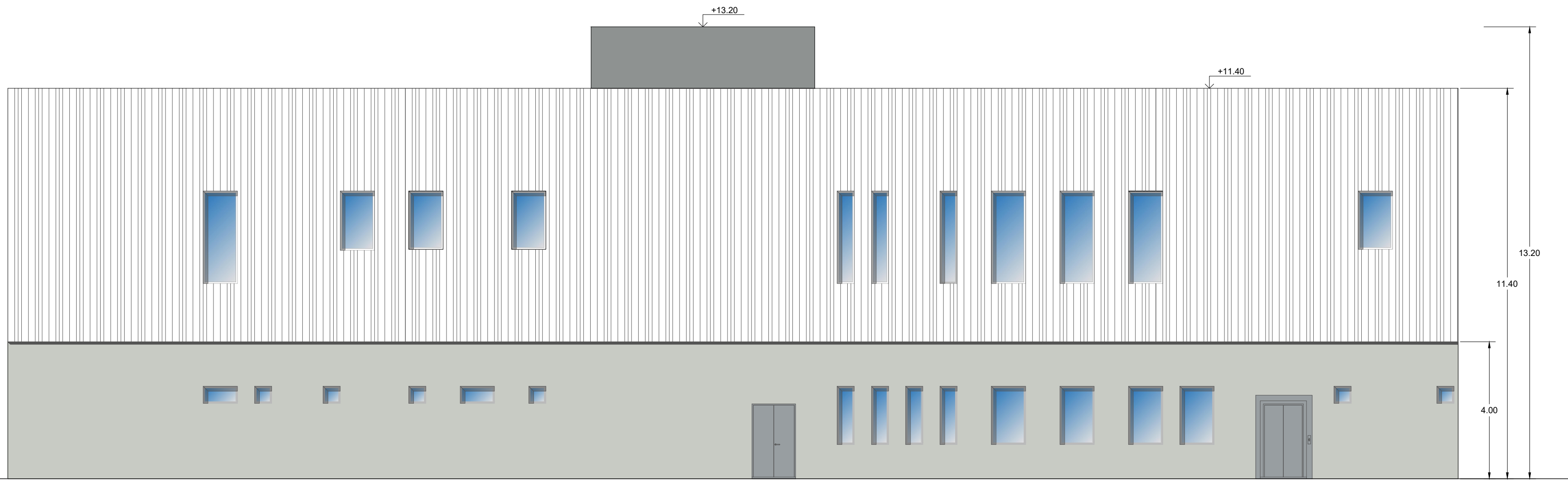
LOCALI TECNICI - UFFICI_PIANTA PIANO PRIMO SCALA 1:100



LOCALE ISPEZIONE_PIANTA SCALA 1:200



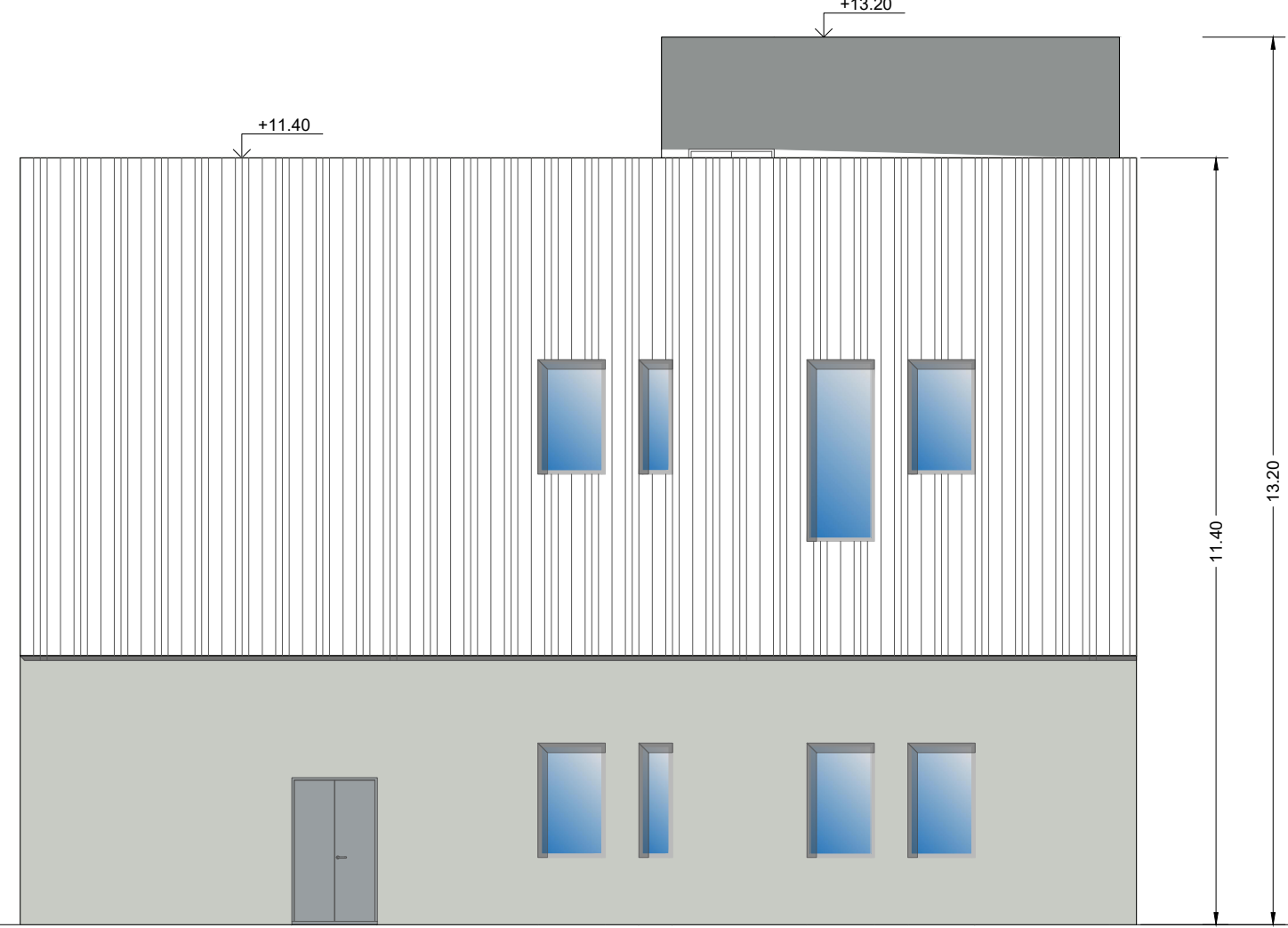
LOCALI TECNICI - UFFICI_PROSPETTO EST SCALA 1:100



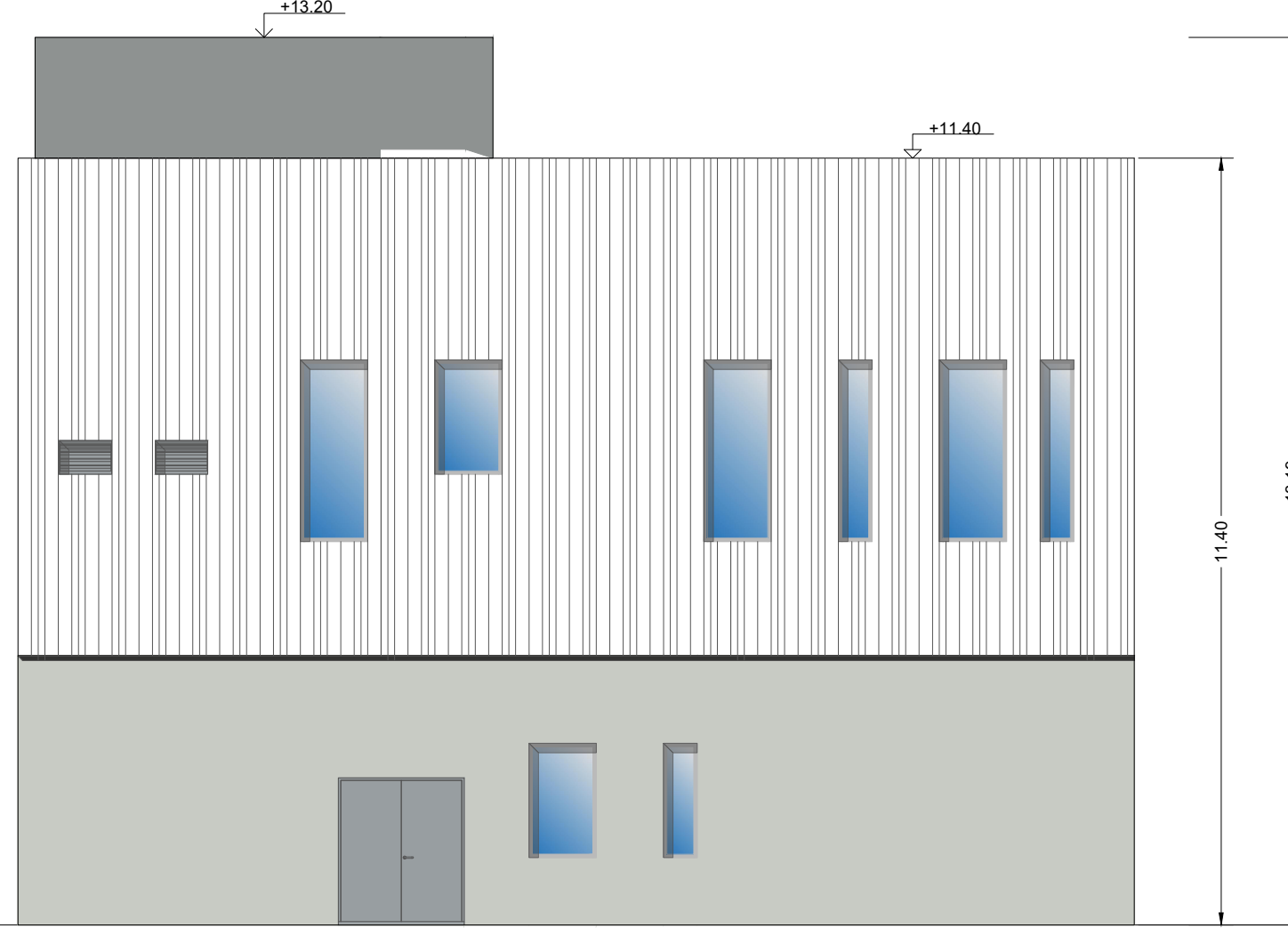
LOCALI TECNICI - UFFICI_PROSPETTO OVEST SCALA 1:100



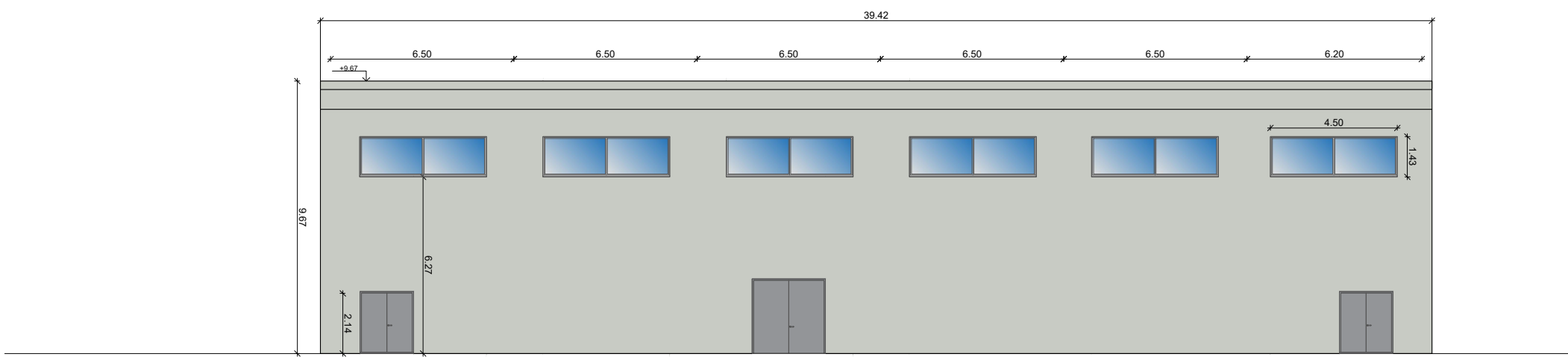
LOCALI TECNICI - UFFICI_PROSPETTO SUD SCALA 1:100



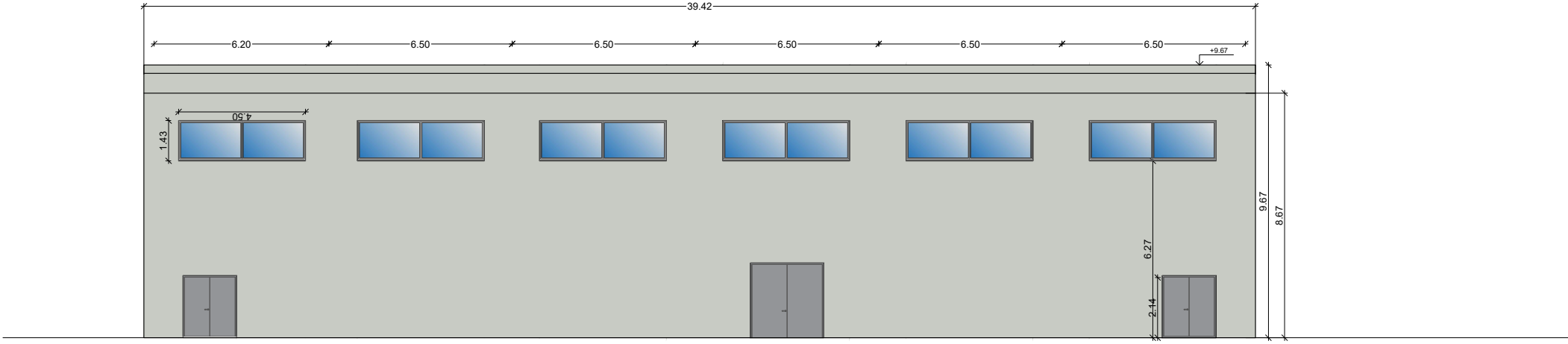
LOCALI TECNICI - UFFICI_PROSPETTO NORD SCALA 1:100



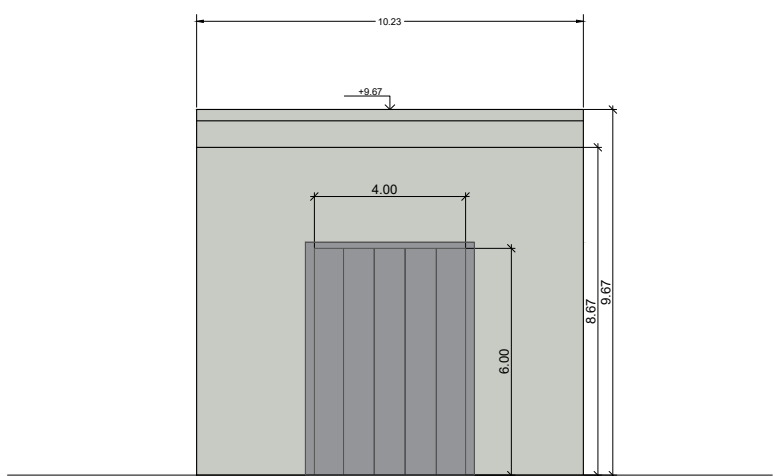
LOCALE ISPEZIONE_PROSPETTO EST SCALA 1:200



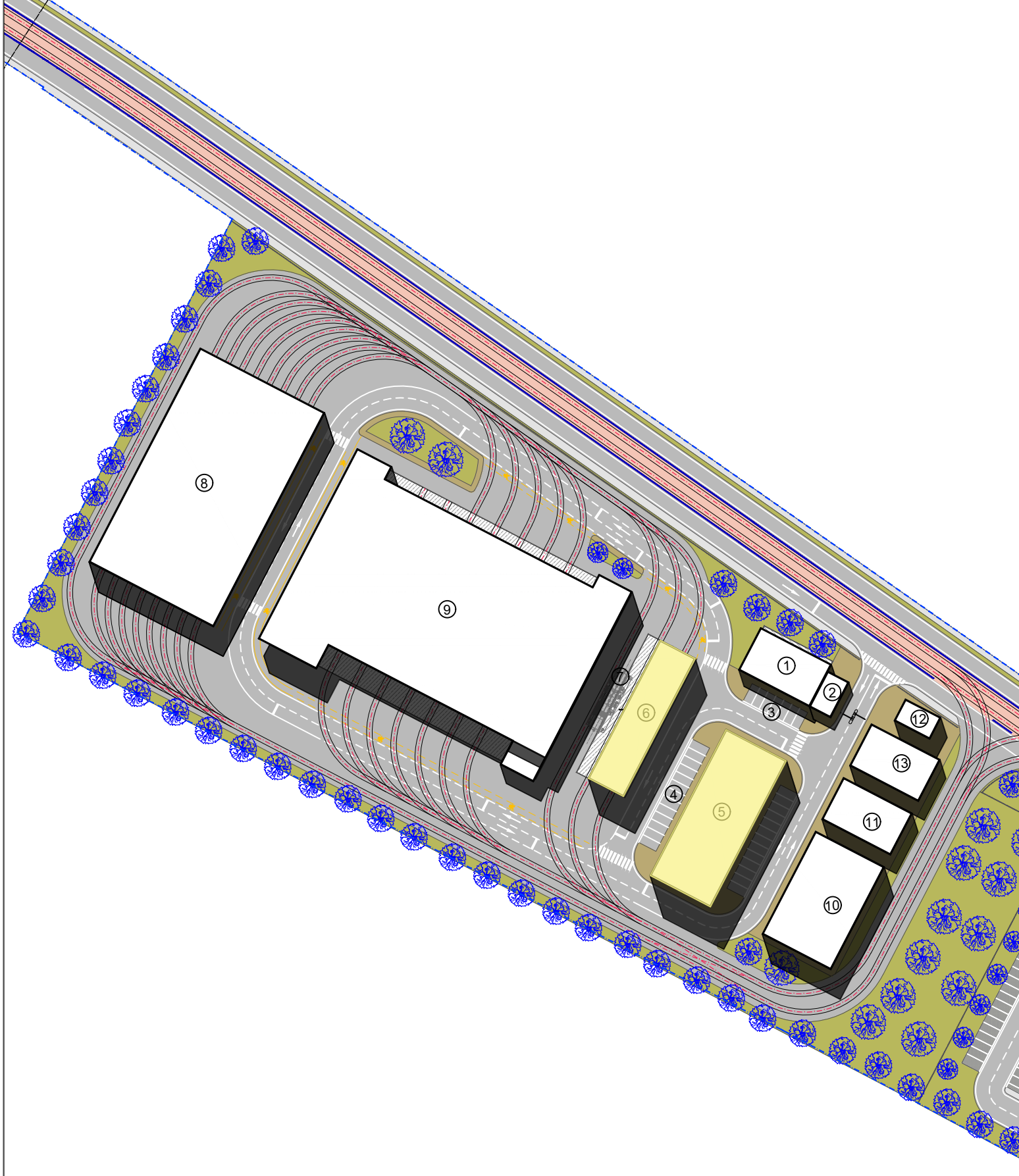
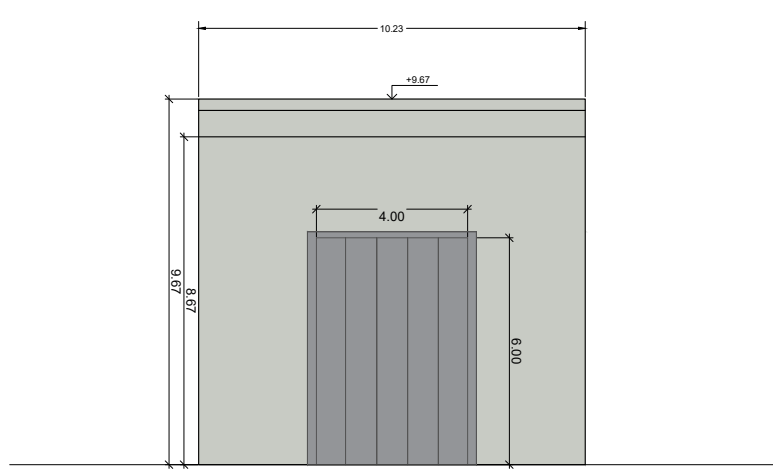
LOCALE ISPEZIONE_PROSPETTO OVEST SCALA 1:200



LOCALE ISPEZIONE_PROSPETTO SUD SCALA 1:200



LOCALE ISPEZIONE_PROSPETTO NORD SCALA 1:200



Comune di Pisa **Comune di San Giuliano Terme**

PISAMO
ALTERNATIVE PER LA MOBILITA' SOSTENIBILE

SISTEMA TRANVIARIO DI PISA - LINEA 1
PIAZZA DEI MIRACOLI - OSPEDALE CISANELLO/CNR

CENTRO DI RIMESSAGGIO E MANUTENZIONE
Altri edifici
Planimetria di progetto, prospetti, sezioni
Tav. 2

COMMESSA IN VIA IL DIRETTORE DEL PROGETTO: Ing. Massimo Mancini

REDAZIONE E DIRETTORE TECNICO: Ing. Alessandro Pignatelli

ARCHITETTURA E INGENNERIA E COORDINATORE DELLA PROGETTAZIONE: Ing. Saverio Corbelli

PROGETTISTI: **architectura** **Medility** **ambiente** **Ing. Andrea Spinosa**

COMMESSA FASE CATEGORIA DISCIPLINA TIPO NUMERO REV. NOME FILE

T R P I M C R M C R M P L 0 0 6 A TRP-IM-CRM-CRM-PL006-A.dwg

REV. DATA DESCRIZIONE REDATTO VERIFICATO APPROVATO

A DIC 2024 PRIMA EMISSIONE G. TACCHI A. CACCATORE S. CAMINI

B

C

D