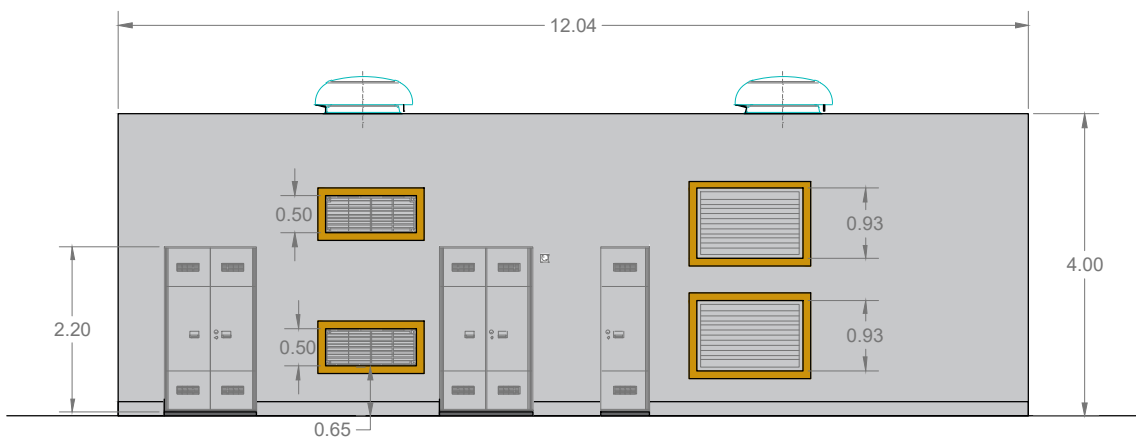
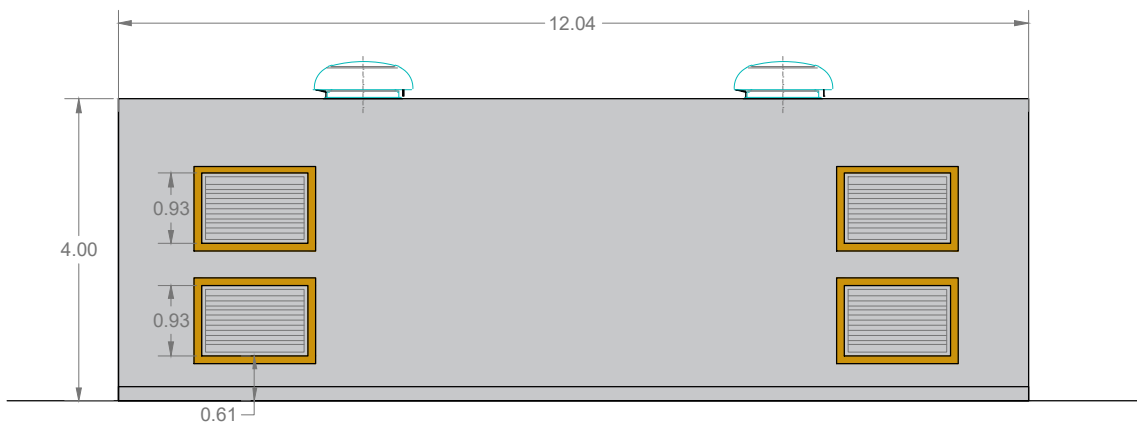


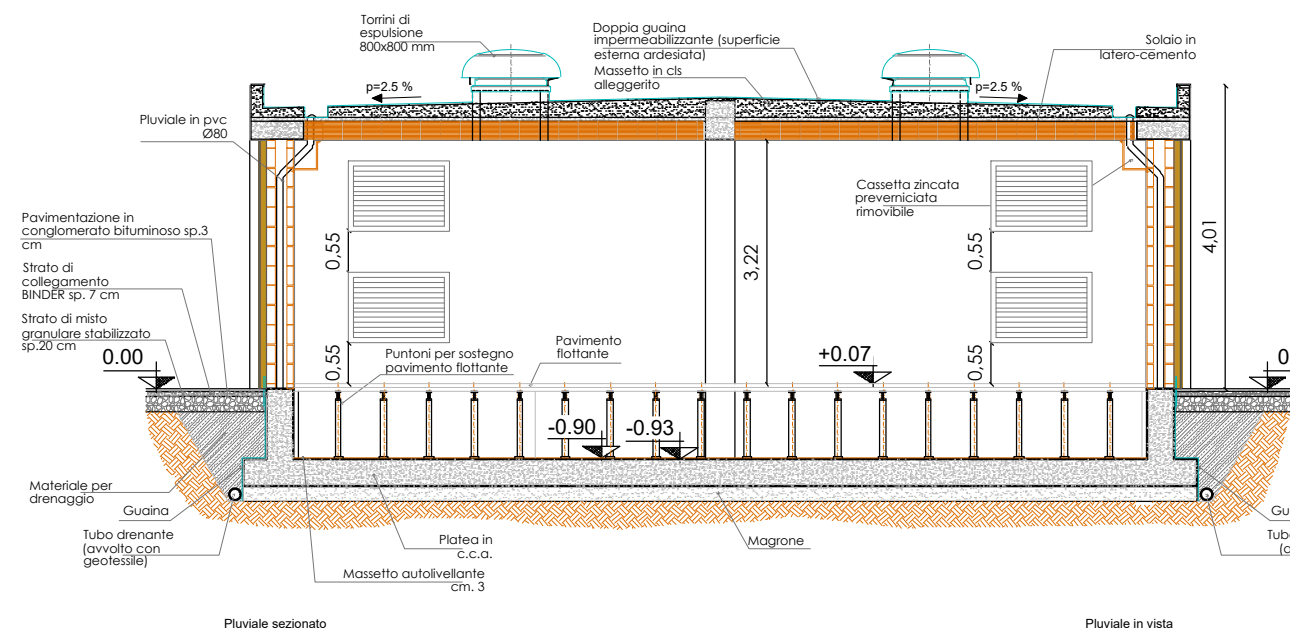
Prospetto laterale EST - Scala 1:100



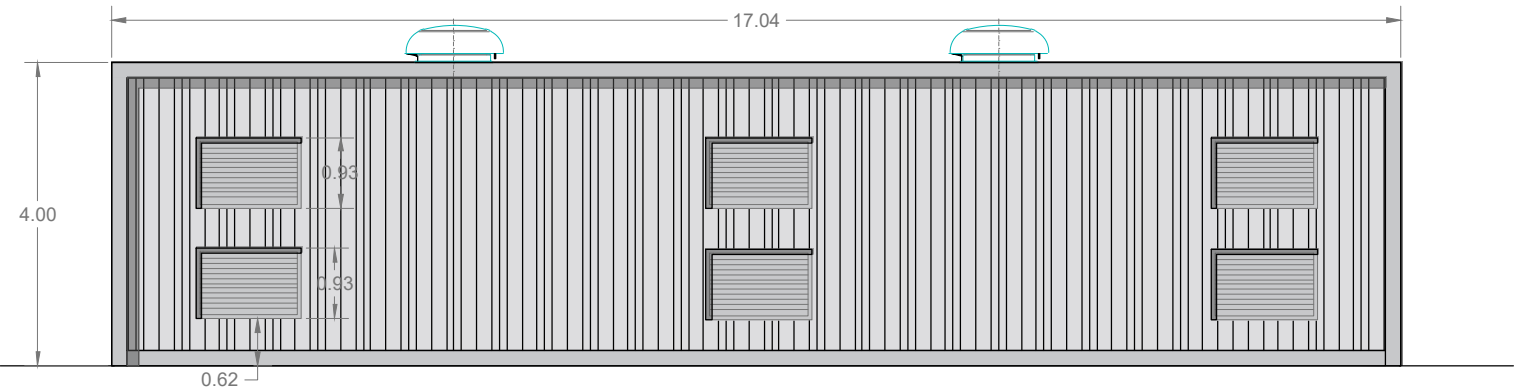
Prospetto laterale OVEST - Scala 1:100



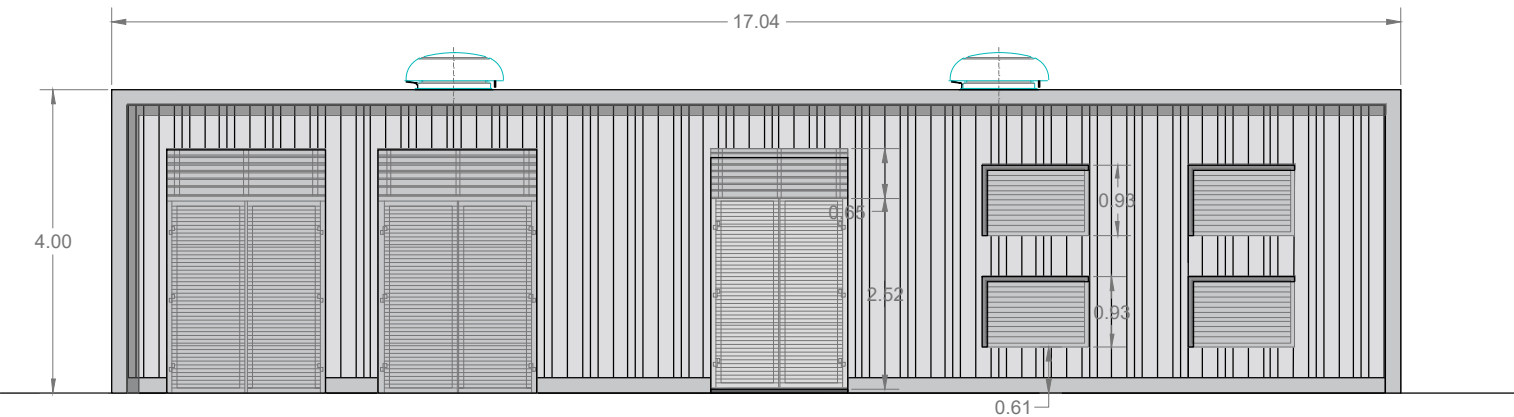
Sezione A-A' - Scala 1:100



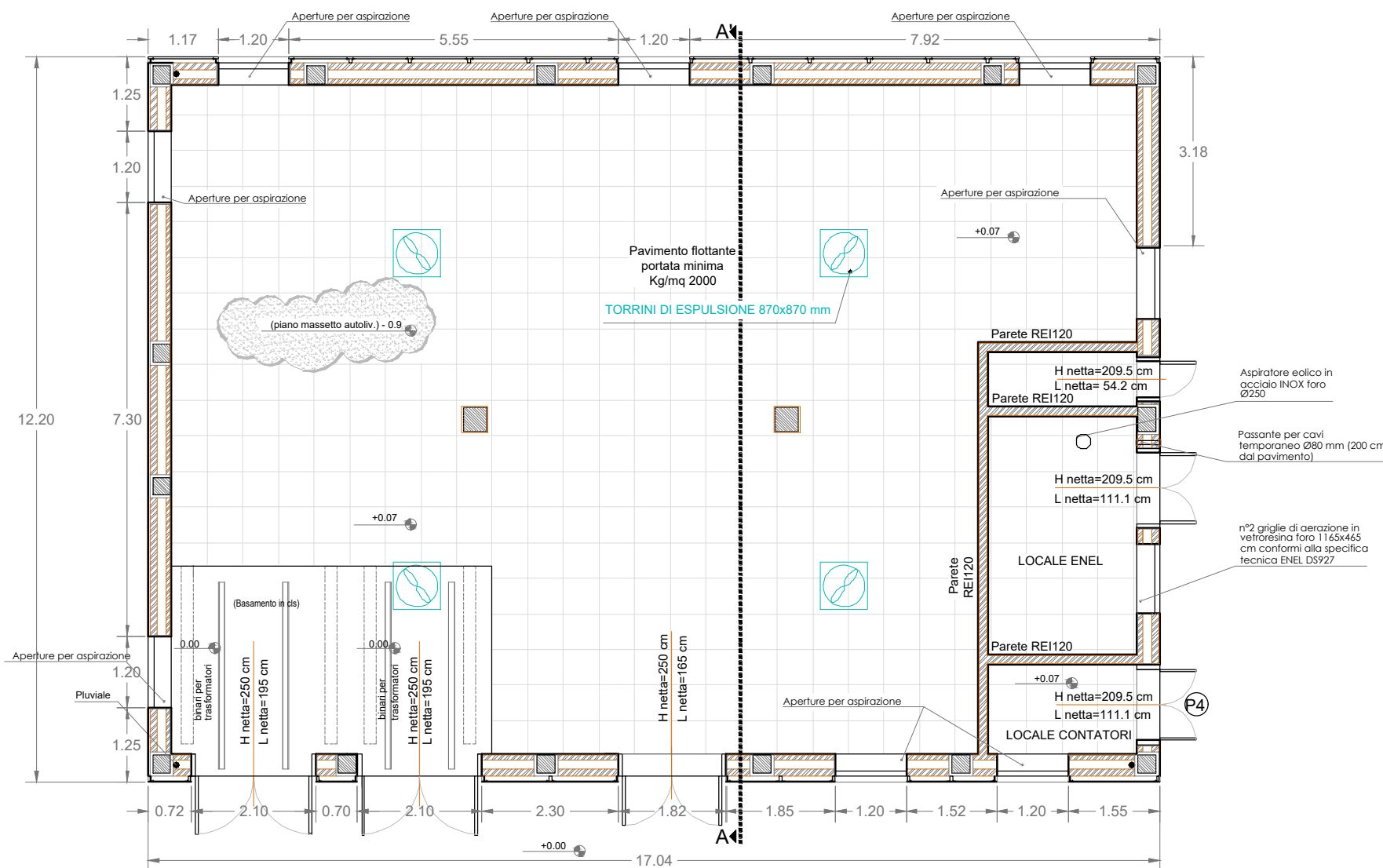
Prospetto frontale NORD - Scala 1:100



Prospetto Sud - Scala 1:100



Pianta - Scala 1:100



 **Comune di Pisa**  **Comune di San Giuliano Terme**

 **PISAMO**
AZIENDA PER LA MOBILITÀ SPA

SISTEMA TRANVIARIO DI PISA - LINEA 1 PIAZZA DEI MIRACOLI - OSPEDALE CISANELLO/CNR

IMPIANTI
Alimentazione e trazione elettrica
SSE: tipologico 1 di progetto, piante prospetti e sezioni

 COMUNE DI PISA IL DIRIGENTE: Ing. Maurizio Ianrolle	 PISAMO s.p.a. IL DIRETTORE TECNICO: Ing. Alessandro Ficini	 ARHITECNA ENGINEERING s.r.l. COORDINATORE DELLA PROGETTAZIONE: Ing. Santi Caminiti
---	--	--

PROGETTISTI:							
							

COMMESSA	FASE	CATEGORIA	DISCIPLINA	TIPO	NUMERO	REV.	NOME FILE
TRPI	IM	IMP	TEL	PL	009	A	TRPI-IM-IMP-TEL-PL009-A.dwg

REV.	DATA	DESCRIZIONE	REDATTO	VERIFICATO	APPROVATO
A	DIC. 2024	PRIMA EMISSIONE	A. AMBROSIO	A. CACCIATORE	S. CAMINITI
B					
C					
D					