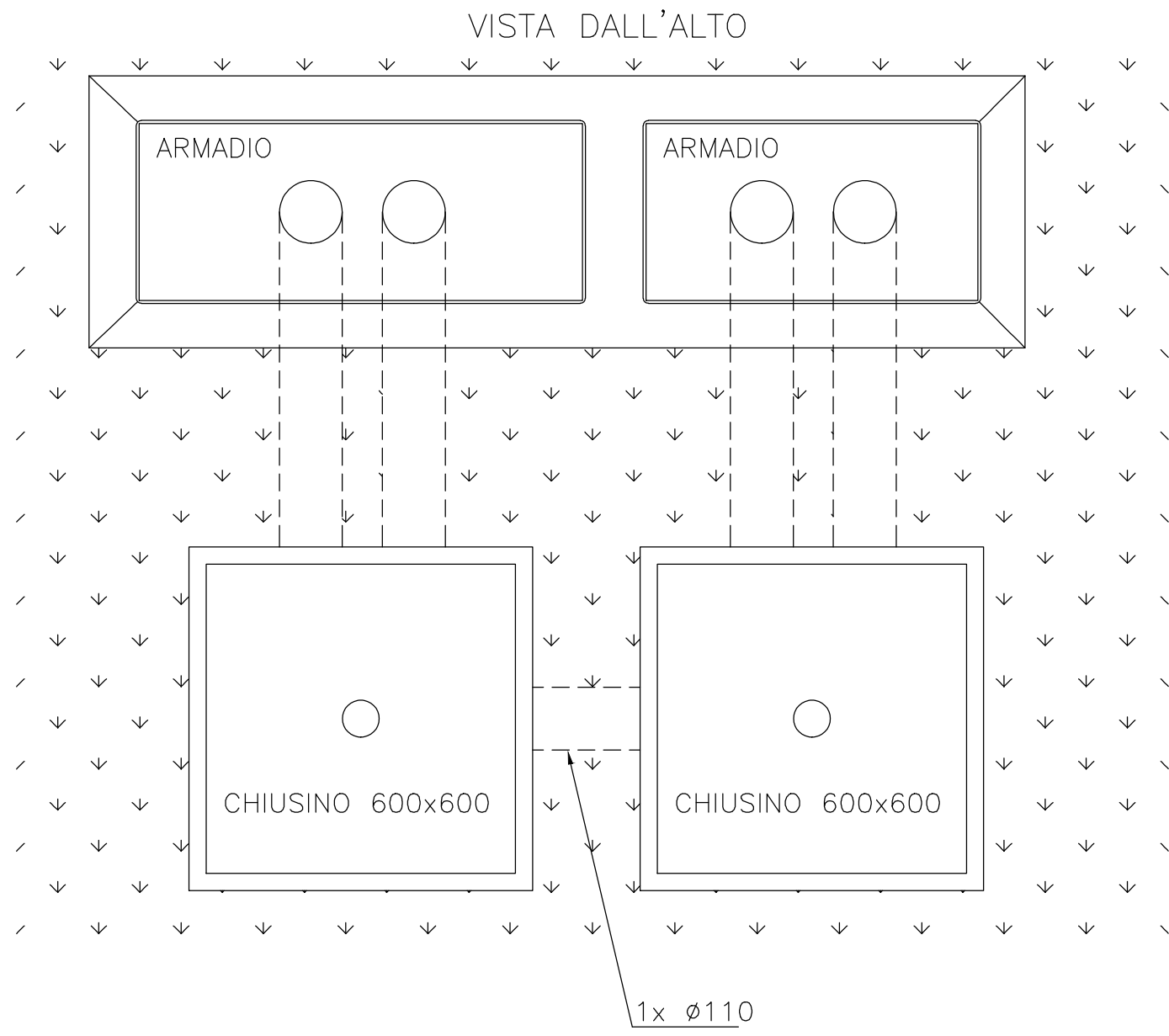
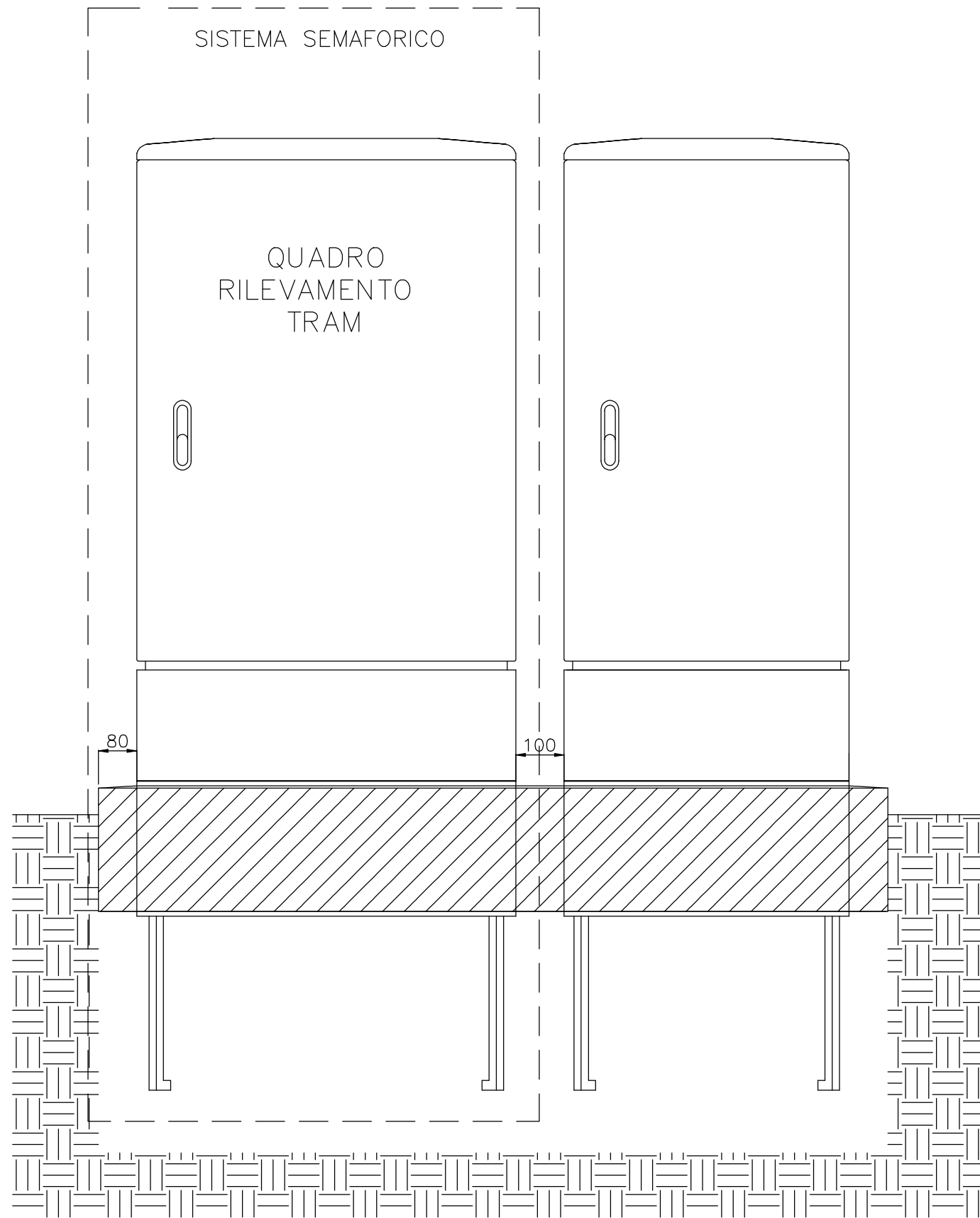
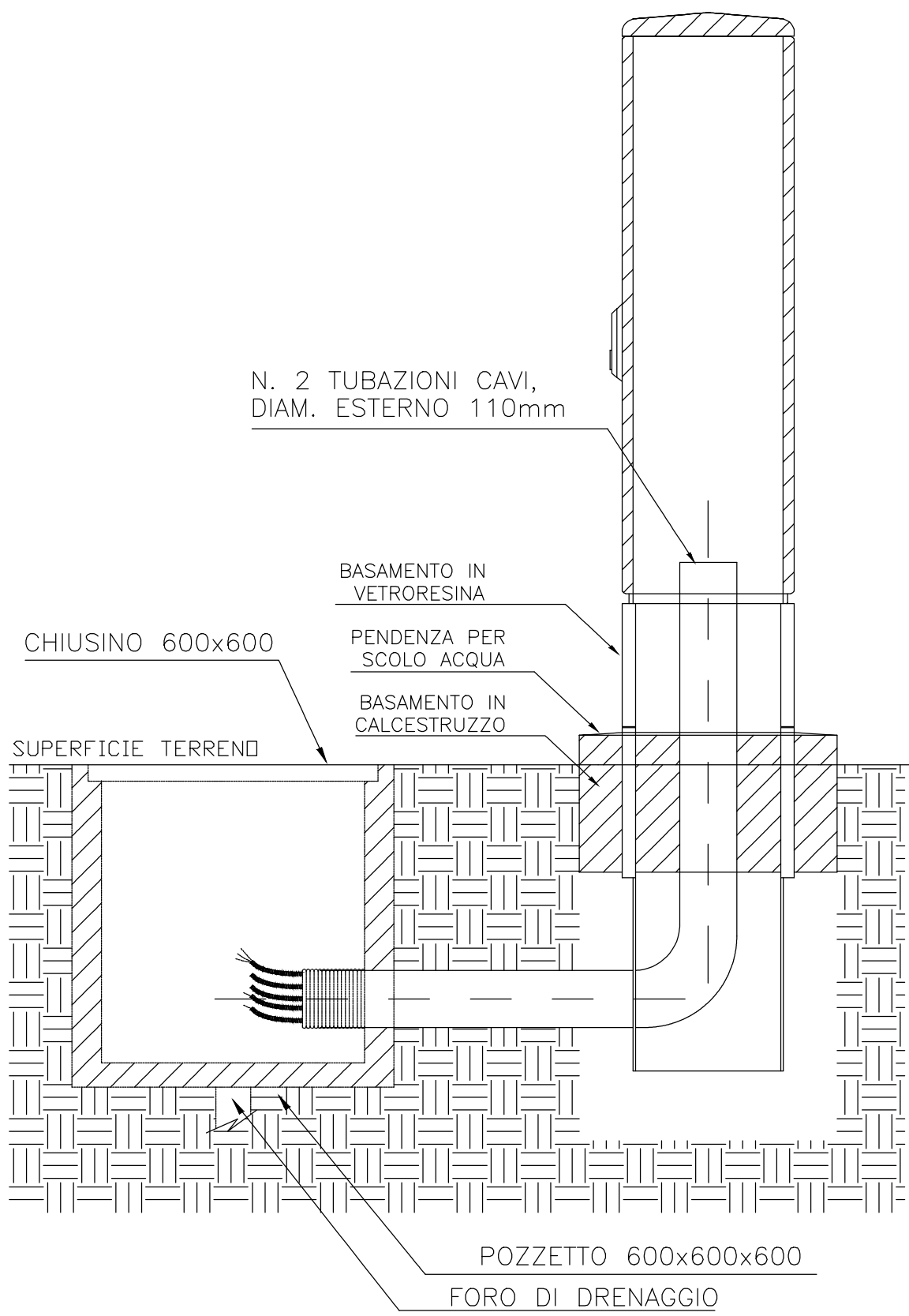


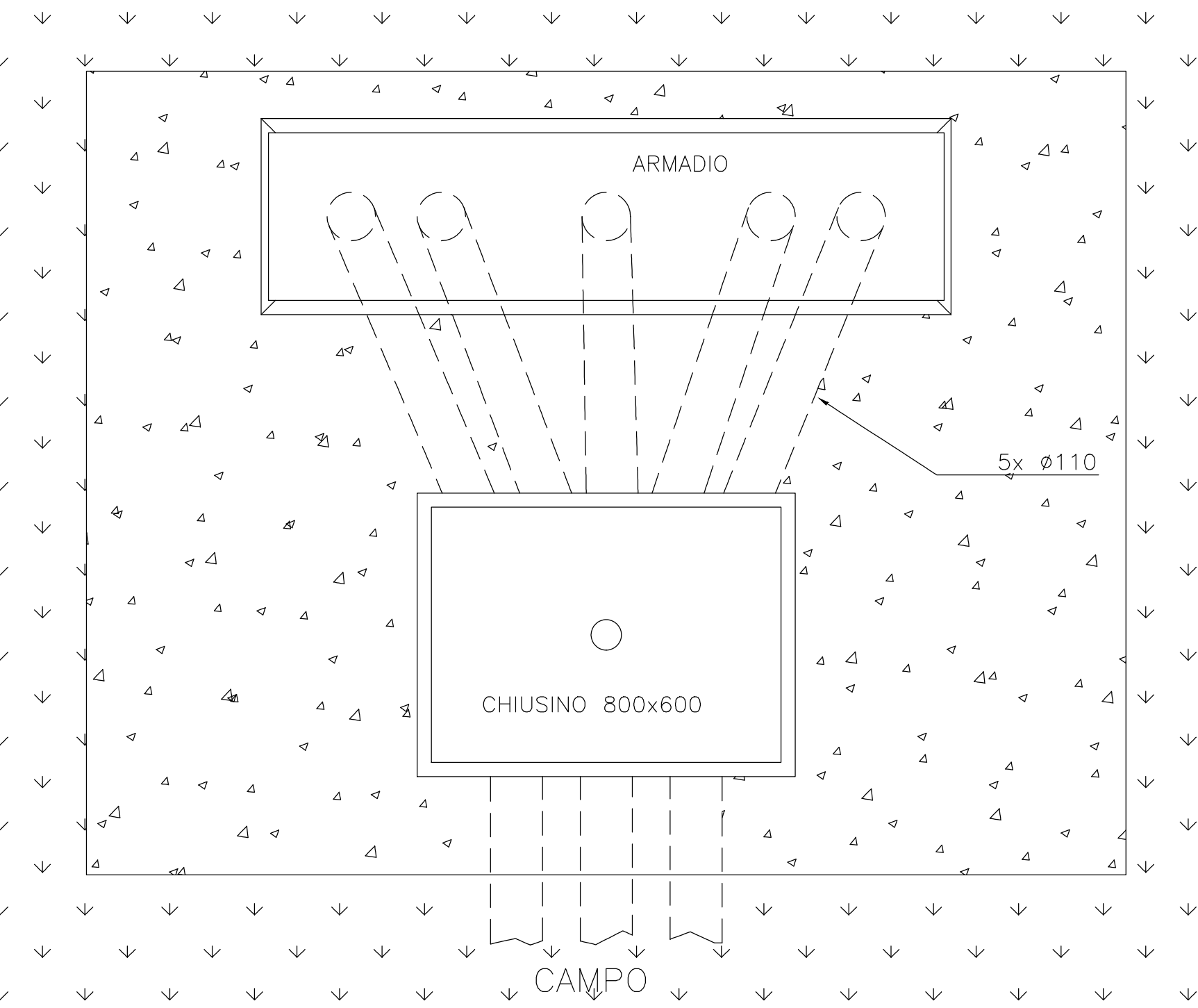
VOLUME CALCESTRUZZO PER BASAMENTO = 0,20 m³



SEZIONE A-A

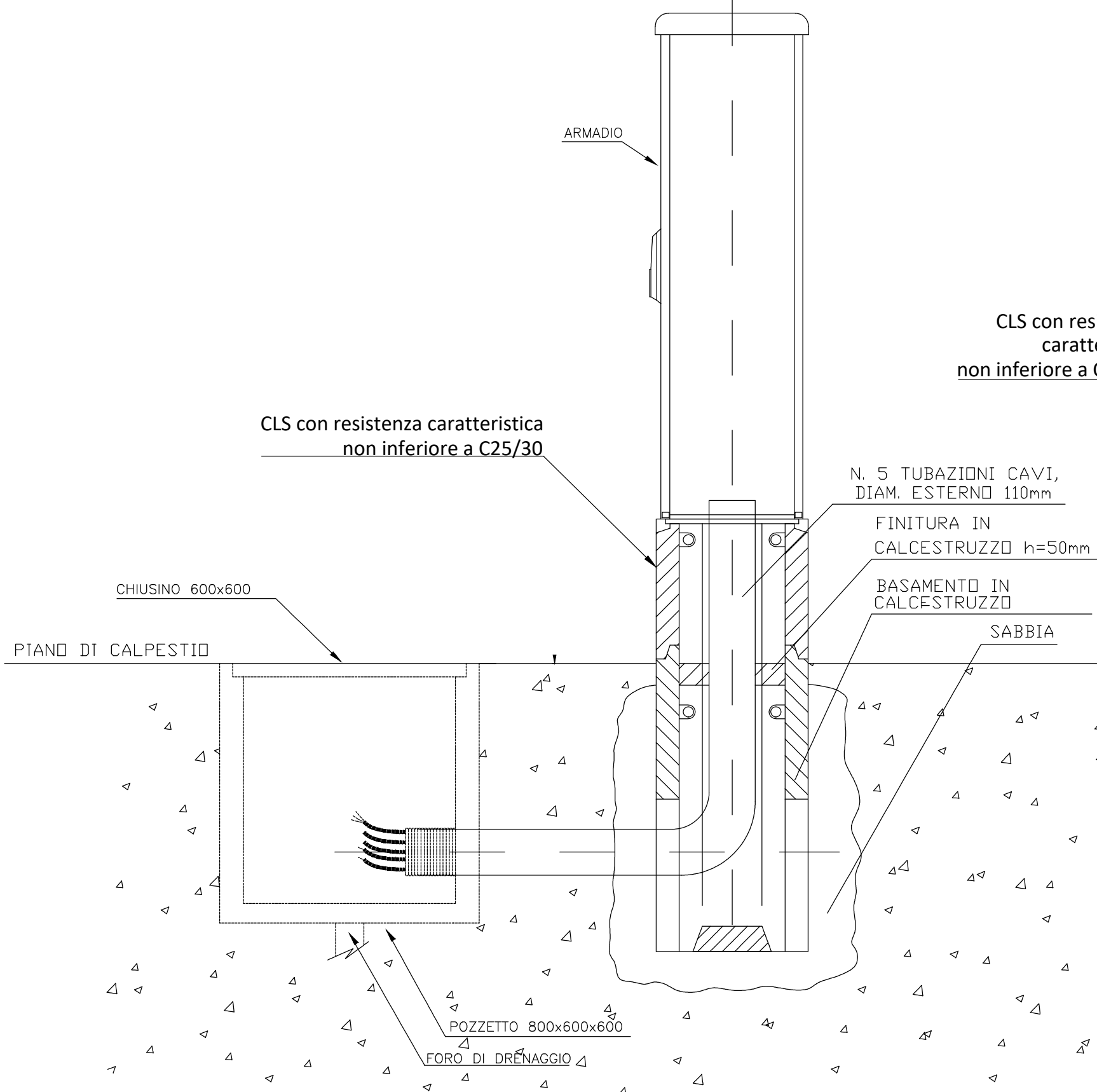


VISTA DALL'ALTO

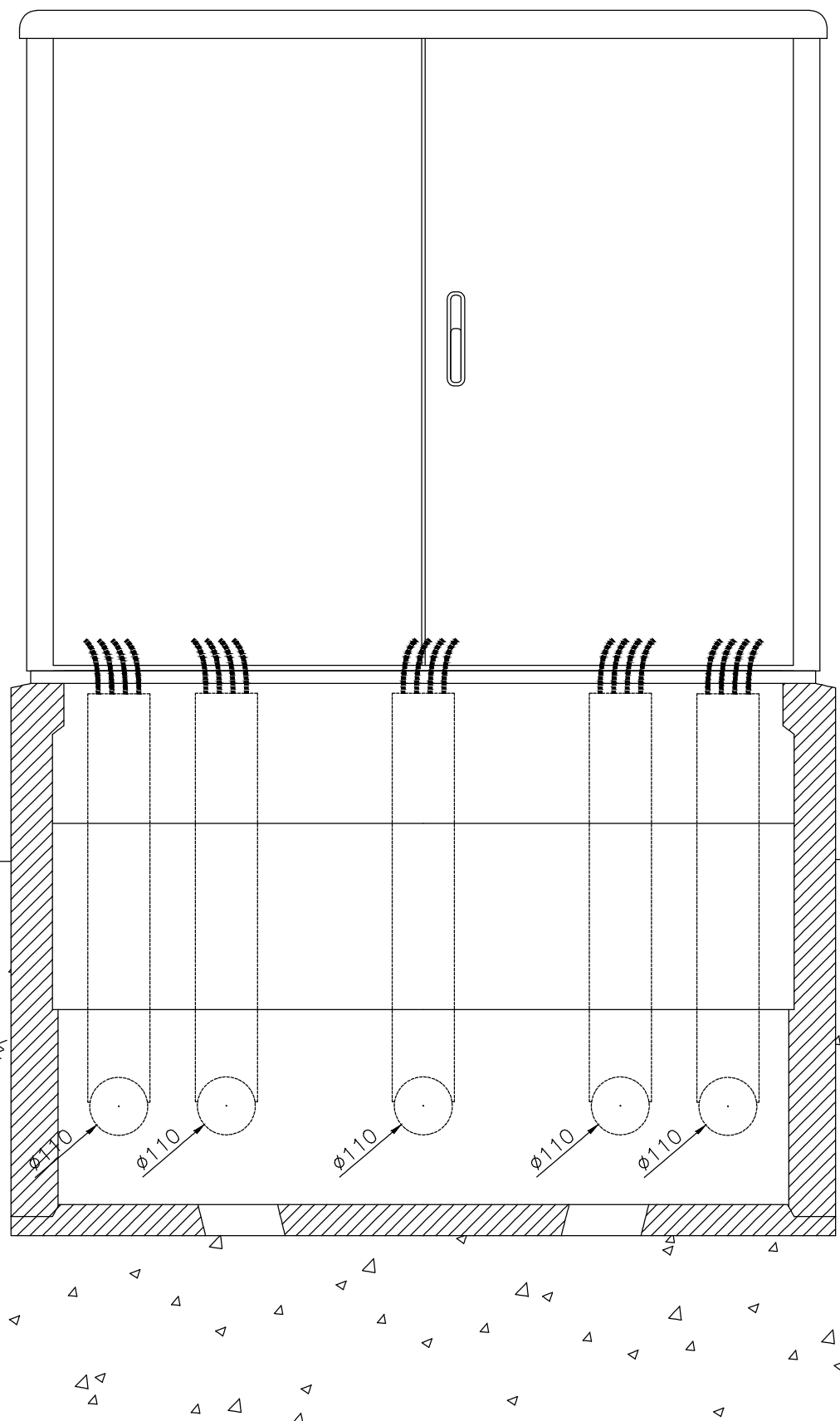


REALIZZARE UNA PLATEA IN CLS  
PER CONSENTIRE LE OPERAZIONI DI MANUTENZIONE

VISTA LATERALE



VISTA FRONTALE



SISTEMA TRANVIARIO DI PISA - LINEA 1  
PIAZZA DEI MIRACOLI - OSPEDALE CISANELLO/CNR

IMPIANTI  
SISTEMI DI MONITORAGGIO E GESTIONE DELL'ESERCIZIO  
IMPIANTO DI SEGNALEMENTO E LOCALIZZAZIONE  
PARTICOLARI COSTRUTTIVI