

Confini provinciali

Confini comunali

Territorio urbanizzato

Aree in copianificazione

Aree fluviali dell'Arno

1 - Barbaricina - Campaldo

2 - Andrea Pisano - Bonanno

3 - Porta Nuova - Gagno li Passi

4 - Porta a Lucca - Pratale nord

5 - Centro storico

6 - Pratale Don Bosco - San Michele

7 - Pisanova - Cisanello

8 - Riglione - Oratoio

9 - S.Ermete - Putignano

10 - Ospedaletto - Montacchiello

11 - Aree agricole pre-parco

12 - Stazione - San Giusto - San Marco

13 - Aeroporto - Navicelli

14 - Porta a mare - S. Piero a Grado

15 - Litorale - A

15 - Litorale - B

Aree fluviali dell'Arno

1 - Ansa dell'Arno: Ripoli, San Sisto, Musigliano, Pettori

2 - Matrice fluviale: Zambra, Laiano, San Casciano, Barca di Noce

3 - Asse storico: Badia - Titignano

4 - Asse storico: Casciavola, Navacchio, Visignano, San Prospero, San Lorenzo Alle Corti

5 - Asse storico: Marciana, San Frediano, S.Anna, San Lorenzo a Pagnatico, S.Giorgio

6 - Asse storico: Cascina, Via di Corte

7 - Asse storico:Pianura bonificata: Latignano, Pardossi

8 - Area commerciale Navacchio

9 - Comparto produttivo Ospedaletto

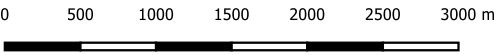
10 - Comparto specialistico Scolmatore

11 - Pianura bonificata: Virgo e nuclei minori

12 - Aree umide pre-parco

Don.  
ELISABETTA  
NORCI  
n° 326

Elisabetta Norci



Fonti delle basi cartografiche:  
Ufficio Urbanistica Comune di Pisa  
Ufficio Urbanistica Comune di Cascina  
Regione Toscana - SIT4 - WMS  
Autorità di Bacino Distrettuale Appennino Settentrionale



Reticolo idrografico (DGR 20-2019)

Criticità del Sistema Idrico Integrato

Località con deficit di pressione

Aree con problematiche diffuse di allagamenti

Aree non servite da depurazione

Località non servite da depurazione

Aree con valori di pressione della rete non particolarmente elevati

Aree soggette a consumi molto elevati nel periodo estivo

Aree soggette a fenomeni di allagamento puntuali

Aree con un livello piezometrico inferiore

Corpi idrici superficiali interni significativi (RW)  
Allegato 2 alla DGR n.939/2009

Canale demaniale (N002AR049CA)

Canale emissario di Bientina (N002AR054CA)

Canale navigabile del Navicelli (N002AR061CA)

Canale Nuovo Lamone (N002AR062CA)

Fiume Arno pisano (N002AR081F17)

Fiume Morto (CN002AR116CA)

Fossa Chiara (N002AR141CA)

Fossa Nuova (4) (N002AR143CA)

Fosso Campo (N002AR167CA)

Fosso dei Cappellani (N002AR179CA)

Fosso del Caligi-di Titignano (N002AR183CA)

Nuova Lama larga (N002AR347CA)

Fosso Solaiola (N002AR393CA)

Scolmatore Arno (N002AR391CA)

Fosso reale Zannone (2) (N002AR303FI)

Corpi idrici superficiali interni significativi (LW-TW-CW)  
Allegato 2 alla DGR n.939/2009

Costa del Serchio R0195E002AC (CW)

Costa Pisana N002AR003AC (CW)

Fiume Arno-fosse N002AR004AT (TW)

Corpi idrici sotterranei significativi (GW)  
Allegato 3 alla DGR n.939/2009

Corpo idrico del Valdarno Inferiore e Piana Costiera Pisana - Zona Laviaino, Mortaiolo (11AR023)

Corpo idrico del Valdarno Inferiore e Piana Costiera Pisana - Zona Laviaino, Mortaiolo - falda profonda (11AR023-1)

Corpo idrico del Valdarno Inferiore e Piana Costiera Pisana - Zona Pisa (11AR020)

Corpo idrico del Valdarno Inferiore e Piana Costiera Pisana - Zona Pisa - falda profonda (11AR020-1)

Corpo idrico della pianura di Lucca - zona freatica e del Serchio (12SE011)

Zonazione intrusione salina nei Corpi idrici sotterranei

IS 1 - aree a manifesta intrusione

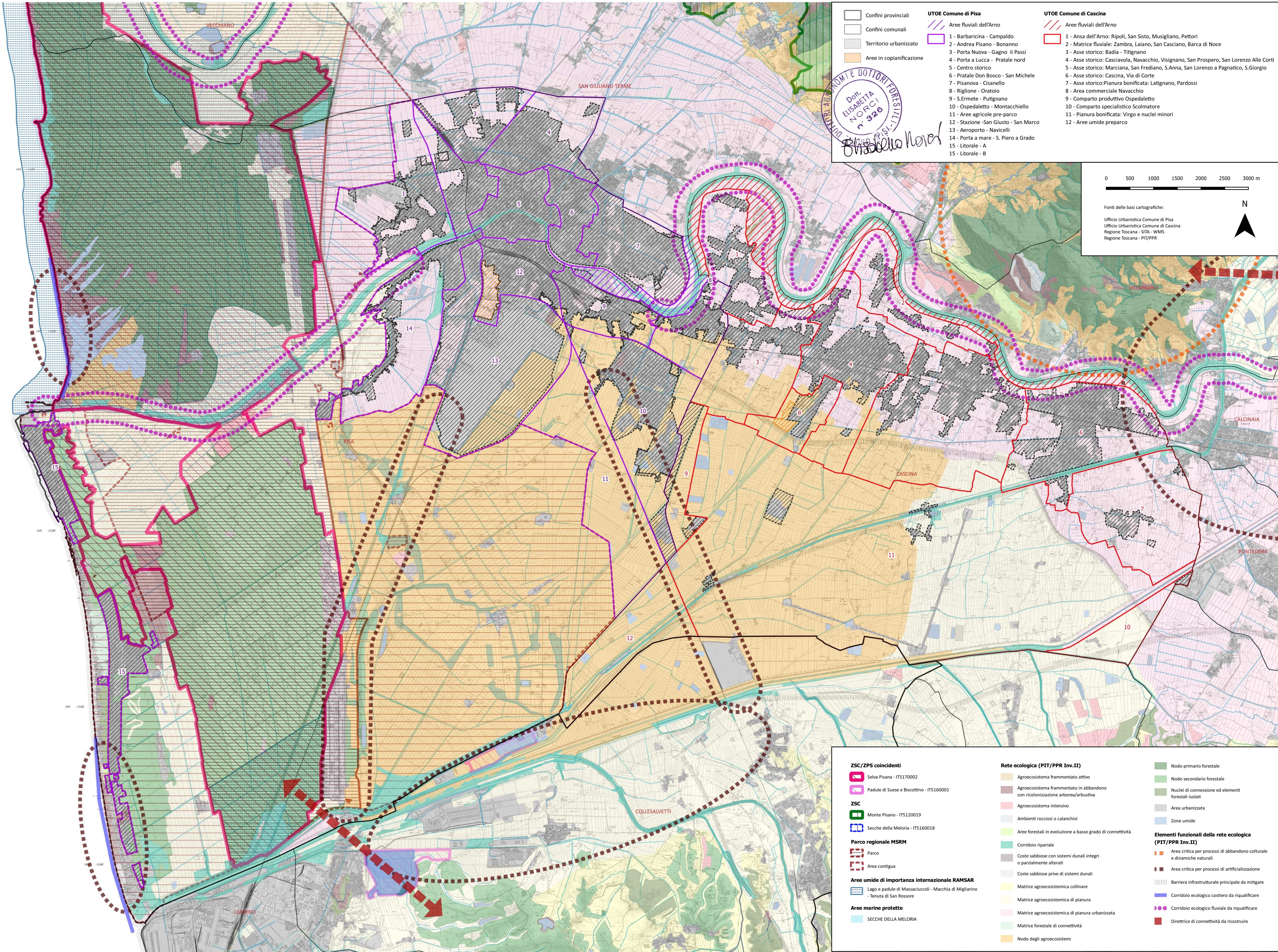
IS 2 - suscettibili di intrusione

IS 3 - non suscettibili di ingressione

Divieto di balneazione foce Fiume Morto

Divieto di balneazione foce Fiume Morto





Confini provinciali

Confini comunali

Territorio urbanizzato

Aree in copianificazione

UTOE Comune di Pisa

Aree fluviali dell'Arno

1 - Barbaricina - Campaldo

2 - Andrea Pisano - Bonanno

3 - Porta Nuova - Gagno li Passi

4 - Porta a Lucca - Pratale nord

5 - Centro storico

6 - Pratale Don Bosco - San Michele

7 - Pisanova - Cisanello

8 - Rigione - Oratoio

9 - S.Ermete - Putignano

10 - Ospedaletto - Montacchiello

11 - Aree agricole pre-parco

12 - Stazione - San Giusto - San Marco

13 - Aeroporto - Navicelli

14 - Porta a mare - S. Piero a Grado

15 - Litorale - A

15 - Litorale - B

UTOE Comune di Cascina

Aree fluviali dell'Arno

1 - Ansa dell'Arno: Ripoli, San Sisto, Musigliano, Pettori

2 - Matrice fluviale: Zambra, Laiano, San Casciano, Barca di Noce

3 - Asse storico: Badia - Titignano

4 - Asse storico: Casciavola, Navacchio, Visignano, San Prospero, San Lorenzo Alle Corti

5 - Asse storico: Marciana, San Frediano, S.Anna, San Lorenzo a Pagnatico, S.Giorgio

6 - Asse storico: Cascina, Via di Corte

7 - Asse storico:Pianura bonificata: Latignano, Pardossi

8 - Area commerciale Navacchio

9 - Comparto produttivo Ospedaletto

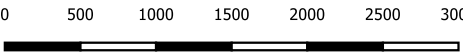
10 - Comparto specialistico Scolmatore

11 - Pianura bonificata: Virgo e nuclei minori

12 - Aree umide preparato

Dott.  
ELISABETTA  
NORCI  
n° 326

Elisabetta Norci



Fonti delle basi cartografiche:  
Ufficio Urbanistica Comune di Pisa  
Ufficio Urbanistica Comune di Cascina  
Regione Toscana - SITA - WMS  
Regione Toscana - PIT/PPR



ZSC/ZPS coincidenti

Selva Pisana - IT5170002

Padule di Suese e Biscottino - IT5160001

ZSC

Monte Pisano - IT5120019

Secche della Meloria - IT5160018

Parco regionale MSRM

Parco

Area contigua

Aree umide di importanza internazionale RAMSAR

Lago e padule di Massaciuccoli - Macchia di Migliarino

Tenuta di San Rossore

Aree marine protette

SECHE DELLA MELORIA

Rete ecologica (PIT/PPR Inv.II)

Agroecosistema frammentato attivo

Agroecosistema frammentato in abbandono con ricolonizzazione arborea/arbustiva

Agroecosistema intensivo

Ambienti rocciosi o calanchivi

Aree forestali in evoluzione a basso grado di connettività

Corridoio ripariale

Coste sabbiose con sistemi dunali integri o parzialmente alterati

Coste sabbiose prive di sistemi dunali

Matrice agroecosistemica collinare

Matrice agroecosistemica di pianura

Matrice agroecosistemica di pianura urbanizzata

Matrice forestale di connettività

Nodo degli agroecosistemi

Elementi funzionali della rete ecologica (PIT/PPR Inv.II)

Area critica per processi di abbandono culturale e dinamiche naturali

Area critica per processi di artificializzazione

Barriera infrastrutturale principale da mitigare

Corridoio ecologico costiero da riqualificare

Corridoio ecologico fluviale da riqualificare

Direttrice di connettività da ricostruire

Nodo primario forestale

Nodo secondario forestale

Nuclei di connessione ed elementi forestali isolati

Area urbanizzata

Zone umide