



TITOLO: Piano di recupero area ex caserma Curtatone

UBICAZIONE: ITALIA - Toscana - Pisa

ELABORATO

SCALA GRAFICA:

OGGETTO ELAB.: Schede rilievo - Censimento e valutazione di stabilità

ID DOCUMENTO: FHT.PISA.PP.00.000.AMB.01.00.00.000.AZ

VERSIONE ELABORATO

VERSIONE: 1

DATA: 18-12-2020

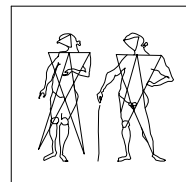
REV:

OGGETTO:

PROGETTISTI

Pierattelli Architetture S.r.l.

via pandolfini, 12 - 50121 firenze
tel. 055/2346884 - fax 055/2226034



CAPOGRUPPO: Arch. Massimo Pierattelli

RESP. TECNICO Arch. Massimo Pierattelli
PROGETTAZIONE:

COLLABORATORI: P'ARCNOUVEAU
Urban Design and Landscape Architecture
via Capranica 14, 20131 Milano
www.parcnouveau.com

Arch. Luca Manzocchi

Timbro e Firma

PROJECT MANAGER:

NOTE DI PROPRIETA' E DATI INVESTIRE:

Numero: 1

Tassonomia: Cedrus deodara (Cedro dell'Himalaya)

Altezza (m): 20

Diametro fusto (cm): 70

Diametro chioma (m): 10

Fase fisiologica: Adulto

Sito di radicazione: Aiuola

Classificazione ambito: Giardino

Disposizione: Gruppo misto

Difetti:

- **apparato radicale:** non visibili, sollevamento pavimentazione
- **colletto:** parzialmente nascosto
- **fusto:** infestante, inclinato, monconi secchi
- **chioma:** ferite lungo le branche, rami secchi, secco fisiologico, interferenza con altra pianta, asimmetrica, vegetazione solo apicale

Giudizio: Sufficiente

Pianta morta: No

Classe di propensione al cedimento: C - Moderata

Interventi prescritti: Potatura di rimonda, Potatura di selezione e contenimento, Rimozione infestante, Rifilatura monconi, Esecuzione approfondimento strumentale VTA

Ricontrollo prescritto: entro 1 anno

Note:

Periodo di esecuzione Interventi prescritti:

- **potatura di varia tipologia:** da programmare dopo l'esecuzione dell'approfondimento strumentale
- **approfondimento strumentale VTA:** entro 30 giorni

Bersagli: zona ad altra frequentazione di pedoni e veicoli, giardino privato e di terzi, edificio privato e di terzi, pubblica via, parcheggio pubblico

Approfondimento strumentale:

- con tomografia sonica
- a livello del piano di campagna



Numero: 2

Tassonomia: Quercus ilex (Leccio)

Altezza (m): 14

Diametro fusto (cm): 40

Diametro chioma (m): 7

Fase fisiologica: Adulto

Sito di radicazione: Aiuola

Classificazione ambito: Giardino

Disposizione: Gruppo misto

Difetti:

- **apparato radicale:** non visibili, sollevamento pavimentazione
- **colletto:** parzialmente nascosto, interferenza con manufatto
- **fusto:** infestante, sciabolato, ferita aperta, cavità aperta, carie del legno
- **chioma:** ferite lungo le branche, rami secchi, secco fisiologico, interferenza con altra pianta, asimmetrica

Giudizio: Mediocre

Pianta morta: No

Classe di propensione al cedimento: C/D - Elevata

Interventi prescritti: Esecuzione approfondimento strumentale VTA

Ricontrollo prescritto:

Note:

Periodo di esecuzione Interventi prescritti:

- approfondimento strumentale VTA: entro 30 giorni

Bersagli: zona ad altra frequentazione di pedoni e veicoli, giardino privato e di terzi, edificio privato e di terzi, pubblica via, parcheggio pubblico

Approfondimento strumentale:

- con resistograph
- a livello del piano di campagna



ALLEGATO 1
SCHEDE DI RILIEVO – CENSIMENTO E DI VALUTAZIONE DI STABILITA'

3 - C

Numero: 3

Tassonomia: Quercus ilex (Leccio)

Altezza (m): 15

Diametro fusto (cm): 55

Diametro chioma (m): 10

Fase fisiologica: Adulto

Sito di radicazione: Aiuola

Classificazione ambito: Giardino

Disposizione: Gruppo misto

Difetti:

- *apparato radicale:* non visibili, sollevamento pavimentazione
- *colletto:* parzialmente nascosto, allargato
- *fusto:* infestante
- *chioma:* ferite lungo le branche, rami secchi, secco fisiologico, interferenza con altra pianta, interferenza con edificio, asimmetrica

Giudizio: Sufficiente

Pianta morta: No

Classe di propensione al cedimento: C - Moderata

Interventi prescritti: Potatura di rimonda, Potatura di contenimento e conformazione della chioma, Rimozione infestante, Esecuzione approfondimento strumentale VTA

Ricontrollo prescritto: entro 1 anno

Note:

Periodo di esecuzione Interventi prescritti:

- potatura di varia tipologia: da programmare dopo l'esecuzione dell'approfondimento strumentale
- approfondimento strumentale VTA: entro 30 giorni

Bersagli: zona ad altra frequentazione di pedoni e veicoli, giardino privato e di terzi, edificio privato e di terzi, pubblica via, parcheggio pubblico

Approfondimento strumentale:

- con resistograph
- a livello del piano di campagna



ALLEGATO 1
SCHEDE DI RILIEVO – CENSIMENTO E DI VALUTAZIONE DI STABILITA'

4 – C

Numero: 4

Tassonomia: Ailanthus altissima (Albero del paradiso)

Altezza (m): 15

Diametro fusto (cm): 20

Diametro chioma (m): 5

Fase fisiologica: Adulto

Sito di radicazione: Terra battuta

Classificazione ambito: Giardino

Disposizione: Gruppo misto

Difetti:

- *apparato radicale:* non visibili
- *colletto:* ceppaia policormica
- *fusto:* infestante, inclinato, ferite aperte, fusti coodominanti, corteccia inclusa
- *chioma:* ferite lungo le branche, rami secchi, interferenza con altra pianta, interferenza con edificio

Giudizio: Sufficiente

Pianta morta: No

Classe di propensione al cedimento: C - Moderata

Interventi prescritti: Potatura di rimonda, Potatura di contenimento e conformazione della chioma, Rimozione infestante

Ricontrollo prescritto: entro 2 anni

Note: probabile origine spontanea

Periodo di esecuzione Interventi prescritti:

- potatura di varia tipologia: da programmare inverno – fine inverno 2021 (febbraio – marzo)

Bersagli: zona ad altra frequentazione di pedoni e veicoli, giardino privato e di terzi, edificio privato e di terzi, pubblica via, parcheggio pubblico



ALLEGATO 1
SCHEDE DI RILIEVO – CENSIMENTO E DI VALUTAZIONE DI STABILITA'

Numero: 5

Tassonomia: *Ailanthus altissima* (Albero del paradiso)

Altezza (m): 12

Diametro fusto (cm): 20

Diametro chioma (m): 5

Fase fisiologica: Adulto

Sito di radicazione: Terra battuta

Classificazione ambito: Giardino

Disposizione: Isolata

Difetti:

- *apparato radicale*: non visibili
- *colletto*: ceppaia policormica
- *fusto*: infestante, inclinato, ferite aperte, fusti coodominanti, corteccia inclusa
- *chioma*: ferite lungo le branche, rami secchi, interferenza con altra pianta, interferenza con edificio, interferenza cavi aerei

Giudizio: Sufficiente

Pianta morta: No

Classe di propensione al cedimento: C - Moderata

Interventi prescritti: Potatura di rimonda, Potatura di contenimento e conformazione della chioma, Rimozione infestante

Riconrollo prescritto: entro 2 anni

Note: probabile origine spontanea

Periodo di esecuzione Interventi prescritti:

- potatura di varia tipologia: da programmare inverno – fine inverno 2021 (febbraio – marzo)

Bersagli: zona ad altra frequentazione di pedoni e veicoli, giardino privato e di terzi, edificio privato e di terzi

5 - C



ALLEGATO 1
SCHEDE DI RILIEVO – CENSIMENTO E DI VALUTAZIONE DI STABILITA'

6 – C

Numero: 6

Tassonomia: Ligustrum vulgare (Ligustro comune)

Altezza (m): 10

Diametro fusto (cm): 30

Diametro chioma (m): 6

Fase fisiologica: Adulto

Sito di radicazione: Aiuola

Classificazione ambito: Giardino

Disposizione: Gruppo misto

Difetti:

- **apparato radicale:** non visibili
- **colletto:** parzialmente nascosto, ceppaia policormica
- **fusto:** infestante, inclinato, fusti codominanti, corteccia inclusa
- **chioma:** ferite lungo le branche, rami secchi, secco fisiologico, interferenza con altra pianta, asimmetrica, sbilanciata, interferenza con edificio

Giudizio: Mediocre

Pianta morta: No

Classe di propensione al cedimento: C - Moderata

Interventi prescritti: Potatura di rimonda, Potatura di contenimento e conformazione della chioma, Rimozione infestante

Riconrollo prescritto: entro 1 anno

Note:

Periodo di esecuzione Interventi prescritti:

- **potatura di varia tipologia:** da programmare inverno – fine inverno 2021 (febbraio – marzo)

Bersagli: zona ad altra frequentazione di pedoni e veicoli, giardino privato e di terzi, edificio privato e di terzi



ALLEGATO 1
SCHEDE DI RILIEVO – CENSIMENTO E DI VALUTAZIONE DI STABILITA'

7 - C

Numero: 7

Tassonomia: Ligustrum vulgare (Ligustro comune)

Altezza (m): 9

Diametro fusto (cm): 25

Diametro chioma (m): 4

Fase fisiologica: Adulto

Sito di radicazione: Aiuola

Classificazione ambito: Giardino

Disposizione: Gruppo misto

Difetti:

- *apparato radicale:* non visibili
- *colletto:* parzialmente nascosto
- *fusto:* infestante, inclinato
- *chioma:* ferite lungo le branche, rami secchi, secco fisiologico, interferenza con altra pianta, asimmetrica, sbilanciata, interferenza con edificio

Giudizio: Mediocre

Pianta morta: No

Classe di propensione al cedimento: C - Moderata

Interventi prescritti: Potatura di rimonda, Potatura di contenimento e conformazione della chioma, Rimozione infestante

Ricontrollo prescritto: entro 1 anno

Note:

Periodo di esecuzione Interventi prescritti:

- potatura di varia tipologia: da programmare inverno – fine inverno 2021 (febbraio – marzo)

Bersagli: zona ad altra frequentazione di pedoni e veicoli, giardino privato e di terzi, edificio privato e di terzi



ALLEGATO 1
SCHEDE DI RILIEVO – CENSIMENTO E DI VALUTAZIONE DI STABILITA'

Numero: 8

Tassonomia: Ligustrum vulgare (Ligustro comune)

Altezza (m): 8

Diametro fusto (cm): 25

Diametro chioma (m): 4

Fase fisiologica: Adulto

Sito di radicazione: Aiuola

Classificazione ambito: Giardino

Disposizione: Gruppo misto

Difetti:

- *apparato radicale*: non visibili
- *colletto*: parzialmente nascosto
- *fusto*: infestante, inclinato
- *chioma*: ferite lungo le branche, rami secchi, secco fisiologico, interferenza con altra pianta, asimmetrica, sbilanciata, interferenza con edificio, dominata

Giudizio: Mediocre

Pianta morta: No

Classe di propensione al cedimento: C - Moderata

Interventi prescritti: Potatura di rimonda, Potatura di contenimento e conformazione della chioma, Rimozione infestante

Ricontrollo prescritto: entro 1 anno

Note: Pianta dominata dalle piante vicine n. 7 e 9

Periodo di esecuzione Interventi prescritti:

- potatura di varia tipologia: da programmare inverno – fine inverno 2021 (febbraio – marzo)

Bersagli: zona ad altra frequentazione di pedoni e veicoli, giardino privato e di terzi, edificio privato e di terzi

8 - C



ALLEGATO 1
SCHEDE DI RILIEVO – CENSIMENTO E DI VALUTAZIONE DI STABILITA'

9 - C

Numero: 9

Tassonomia: Quercus ilex (Leccio)

Altezza (m): 14

Diametro fusto (cm): 55

Diametro chioma (m): 9

Fase fisiologica: Adulto

Sito di radicazione: Aiuola

Classificazione ambito: Giardino

Disposizione: Gruppo misto

Difetti:

- **apparato radicale:** non visibili
- **colletto:**
- **fusto:**
- **chioma:** ferite lungo le branche, rami secchi, secco fisiologico, interferenza con altra pianta, interferenza con edificio, cavità aperte

Giudizio: Sufficiente

Pianta morta: No

Classe di propensione al cedimento: C - Moderata

Interventi prescritti: Potatura di rimonda, Potatura di contenimento e conformazione della chioma, Rimozione infestante, Esecuzione approfondimento strumentale VTA

Ricontrollo prescritto: entro 1 anno

Note:

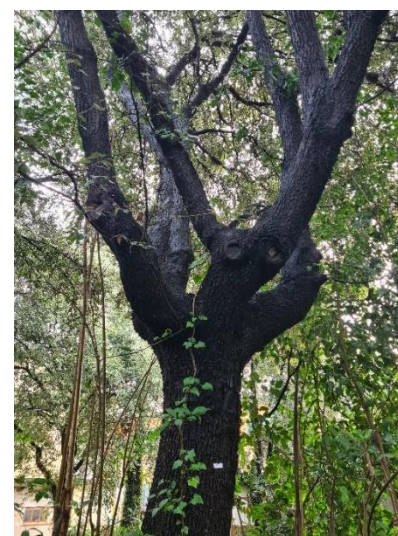
Periodo di esecuzione Interventi prescritti:

- **potatura di varia tipologia:** da programmare dopo l'esecuzione dell'approfondimento strumentale
- **approfondimento strumentale VTA:** entro 30 giorni

Bersagli: zona ad altra frequentazione di pedoni e veicoli, giardino privato e di terzi, edificio privato e di terzi

Approfondimento strumentale:

- con resistograph
- a livello del piano di campagna



ALLEGATO 1
SCHEDE DI RILIEVO – CENSIMENTO E DI VALUTAZIONE DI STABILITA'

10 – C

Numero: 10

Tassonomia: Quercus ilex (Leccio)

Altezza (m): 14

Diametro fusto (cm): 60

Diametro chioma (m): 9

Fase fisiologica: Adulto

Sito di radicazione: Aiuola

Classificazione ambito: Giardino

Disposizione: Gruppo misto

Difetti:

- *apparato radicale:* non visibili
- *colletto:*
- *fusto:* infestante
- *chioma:* ferite lungo le branche, rami secchi, secco fisiologico, interferenza con altra pianta, interferenza con edificio, cavità aperte

Giudizio: Sufficiente

Pianta morta: No

Classe di propensione al cedimento: C - Moderata

Interventi prescritti: Potatura di rimonda, Potatura di contenimento e conformazione della chioma, Rimozione infestante, Esecuzione approfondimento strumentale VTA

Ricontrollo prescritto: entro 1 anno

Note:

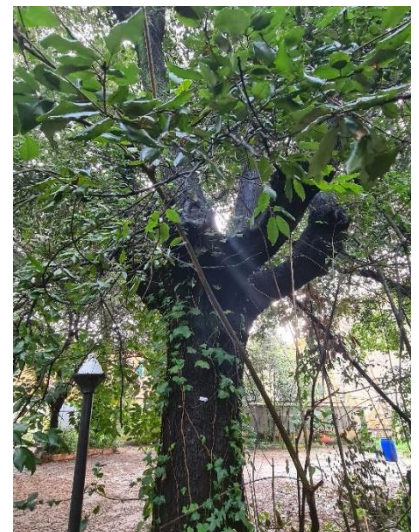
Periodo di esecuzione Interventi prescritti:

- potatura di varia tipologia: da programmare dopo l'esecuzione dell'approfondimento strumentale
- approfondimento strumentale VTA: entro 30 giorni

Bersagli: zona ad altra frequentazione di pedoni e veicoli, giardino privato e di terzi, edificio privato e di terzi

Approfondimento strumentale:

- con resistograph
- a livello del piano di campagna



ALLEGATO 1
SCHEDE DI RILIEVO – CENSIMENTO E DI VALUTAZIONE DI STABILITA'

11 – D

Numero: 11

Tassonomia: Quercus ilex (Leccio)

Altezza (m): 14

Diametro fusto (cm): 40

Diametro chioma (m): 7

Fase fisiologica: Adulto

Sito di radicazione: Aiuola

Classificazione ambito: Giardino

Disposizione: Gruppo misto

Difetti:

- *apparato radicale:* non visibili
- *colletto:* interferenza con manufatti, parzialmente nascosto
- *fusto:* infestante, ferite di potatura non cicatrizzate, castello compromesso, ferita aperta, cavità aperta, carie del legno
- *chioma:* ferite lungo le branche, rami secchi, secco fisiologico, interferenza con altra pianta, asimmetrica, sbilanciata, inclusione cavo plastico-metallico, cavità aperta

Giudizio: Mediocre

Pianta morta: No

Classe di propensione al cedimento: D - Estrema

Interventi prescritti: Abbattimento

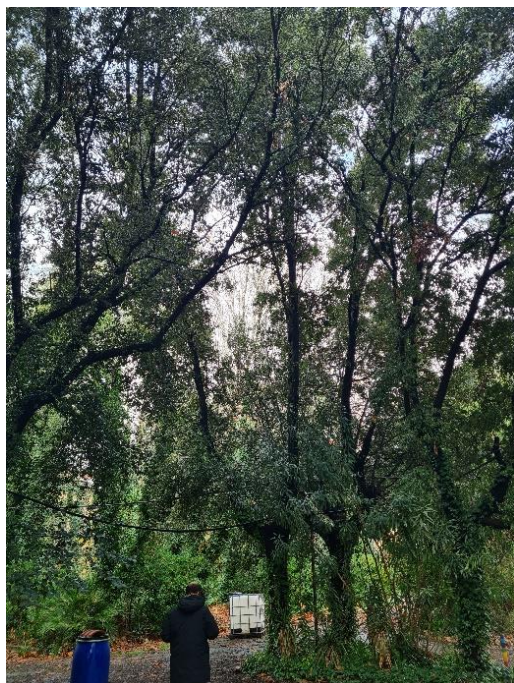
Ricontrollo prescritto:

Note:

Periodo di esecuzione Interventi prescritti:

- abbattimento: entro 30 giorni

Bersagli: zona ad altra frequentazione di pedoni e veicoli, giardino privato e di terzi, edificio privato e di terzi



Numero: 12

Tassonomia: Quercus ilex (Leccio)

Altezza (m): 11

Diametro fusto (cm): 35

Diametro chioma (m): 6

Fase fisiologica: Adulto

Sito di radicazione: Aiuola

Classificazione ambito: Giardino

Disposizione: Gruppo misto

Difetti:

- *apparato radicale:* non visibili
- *colletto:* interferenza con manufatti, parzialmente nascosto
- *fusto:* infestante, ferite di potatura non cicatrizzate
- *chioma:* ferite lungo le branche, rami secchi, secco fisiologico, interferenza con altra pianta, asimmetrica, sbilanciata, inclusione cavo plastico-metallico

Giudizio: Mediocre

Pianta morta: No

Classe di propensione al cedimento: C - Moderata

Interventi prescritti: Potatura di rimonda, Potatura di contenimento e conformazione della chioma, Rimozione infestante, Esecuzione approfondimento strumentale VTA

Ricontrollo prescritto: entro 1 anno

Note:

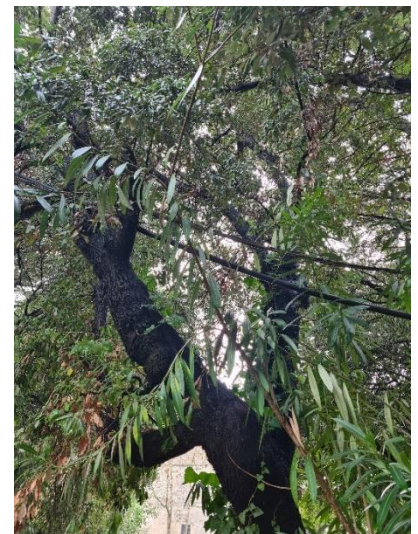
Periodo di esecuzione Interventi prescritti:

- potatura di varia tipologia: da programmare dopo l'esecuzione dell'approfondimento strumentale
- approfondimento strumentale VTA: entro 30 giorni

Bersagli: zona ad altra frequentazione di pedoni e veicoli, giardino privato e di terzi, edificio privato e di terzi

Approfondimento strumentale:

- con resistograph
- a livello del piano di campagna



Numero: 13

Tassonomia: Quercus ilex (Leccio)

Altezza (m): 10

Diametro fusto (cm): 50

Diametro chioma (m): 7

Fase fisiologica: Adulto

Sito di radicazione: Aiuola

Classificazione ambito: Giardino

Disposizione: Gruppo misto

Difetti:

- **apparato radicale:** non visibili
- **colletto:** interferenza con manufatti, parzialmente nascosto
- **fusto:** infestante, ferite di potatura non cicatrizzate
- **chioma:** ferite lungo le branche, rami secchi, secco fisiologico, interferenza con altra pianta, asimmetrica, sbilanciata, capitozzi, carpofori, cavita aperte

Giudizio: Mediocre

Pianta morta: No

Classe di propensione al cedimento: C - Moderata

Interventi prescritti: Potatura di rimonda, Potatura di contenimento e conformazione della chioma, Rimozione infestante, Esecuzione approfondimento strumentale VTA

Ricontrollo prescritto: entro 1 anno

Note:

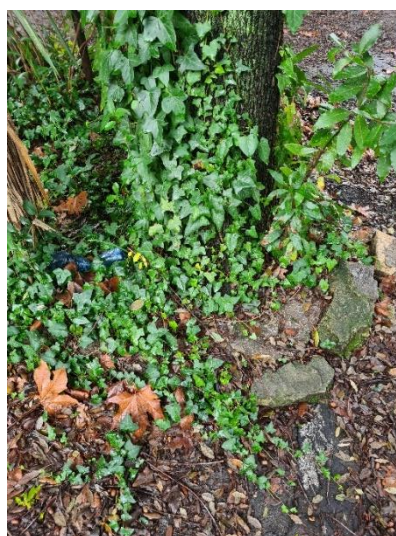
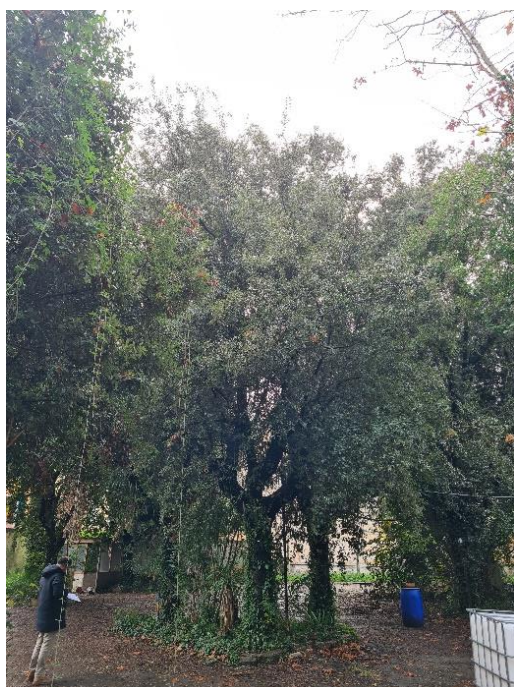
Periodo di esecuzione Interventi prescritti:

- potatura di varia tipologia: da programmare dopo l'esecuzione dell'approfondimento strumentale
- approfondimento strumentale VTA: entro 30 giorni

Bersagli: zona ad altra frequentazione di pedoni e veicoli, giardino privato e di terzi, edificio privato e di terzi

Approfondimento strumentale:

- con resistograph
- a livello del piano di campagna



ALLEGATO 1
SCHEDE DI RILIEVO – CENSIMENTO E DI VALUTAZIONE DI STABILITA'

14 – D

Numero: 14

Tassonomia: Quercus ilex (Leccio)

Altezza (m): 4

Diametro fusto (cm): 30

Diametro chioma (m): 1

Fase fisiologica: Adulto

Sito di radicazione: Terra battuta

Classificazione ambito: Giardino

Disposizione: Gruppo misto

Difetti:

- *apparato radicale:* non visibili, possibili danni per lavori di scavo, muro nelle vicinanze
- *colletto:*
- *fusto:* infestante, capitozzi, inclinato
- *chioma:* capitozzi, interferenza con edificio, interferenza con cavi aerei, riscoppi

Giudizio: Mediocre

Pianta morta: No

Classe di propensione al cedimento: D - Estrema

Interventi prescritti: Abbattimento

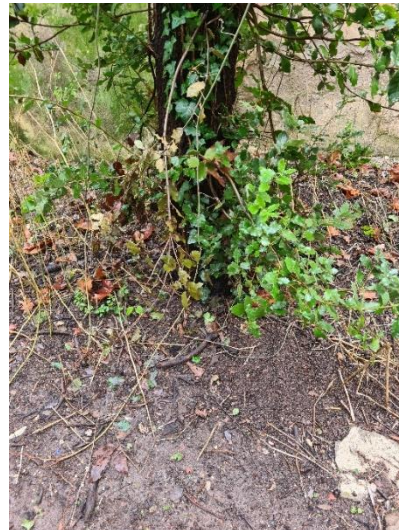
Ricontrollo prescritto:

Note:

Periodo di esecuzione Interventi prescritti:

- *abbattimento:* entro 30 giorni

Bersagli: zona ad altra frequentazione di pedoni e veicoli, giardino privato e di terzi, edificio privato e di terzi



ALLEGATO 1
SCHEDE DI RILIEVO – CENSIMENTO E DI VALUTAZIONE DI STABILITA'

15 – D

Numero: 15

Tassonomia: Quercus ilex (Leccio)

Altezza (m): 4

Diametro fusto (cm): 30

Diametro chioma (m): 1

Fase fisiologica: Adulto

Sito di radicazione: Terra battuta

Classificazione ambito: Giardino

Disposizione: Gruppo misto

Difetti:

- *apparato radicale:* non visibili, possibili danni per lavori di scavo, muro nelle vicinanze
- *colletto:* distacchi corticali
- *fusto:* infestante, capitozzi, inclinato
- *chioma:* capitozzi, interferenza con edificio, interferenza con cavi aerei, riscoppi

Giudizio: Mediocre

Pianta morta: No

Classe di propensione al cedimento: D - Estrema

Interventi prescritti: Abbattimento

Ricontrollo prescritto:

Note:

Periodo di esecuzione Interventi prescritti:

- *abbattimento:* entro 30 giorni

Bersagli: zona ad altra frequentazione di pedoni e veicoli, giardino privato e di terzi, edificio privato e di terzi



Numero: 16

Tassonomia: Quercus ilex (Leccio)

Altezza (m): 15

Diametro fusto (cm): 50

Diametro chioma (m): 8

Fase fisiologica: Adulto

Sito di radicazione: Tornello con cordolo

Classificazione ambito: Giardino

Disposizione: Gruppo misto

Difetti:

- **apparato radicale:** non visibili, muro nelle vicinanze
- **colletto:**
- **fusto:** infestante, ferita di potatura non cicatrizzate
- **chioma:** ferite lungo le branche, rami secchi, secco fisiologico, interferenza con altra pianta, branca compromessa con ferita aperta – cavità aperta – carie del legno, interferenza con edificio

Giudizio: Sufficiente

Pianta morta: No

Classe di propensione al cedimento: C - Moderata

Interventi prescritti: Potatura di rimonda, Potatura di contenimento e conformazione della chioma, Rimozione infestante, Eliminazione branca compromessa, Esecuzione approfondimenti strumentale VTA

Riconrollo prescritto: entro 1 anno

Note:

Periodo di esecuzione Interventi prescritti:

- potatura di varia tipologia: da programmare dopo l'esecuzione dell'approfondimento strumentale
- eliminazione branca compromessa: entro 30 giorni
- approfondimento strumentale VTA: entro 30 giorni

Bersagli: zona ad altra frequentazione di pedoni e veicoli, giardino privato e di terzi, edificio privato e di terzi

Approfondimento strumentale:

- con resistograph
- a livello del piano di campagna e in quota



Numero: 17

Tassonomia: Quercus ilex (Leccio)

Altezza (m): 15

Diametro fusto (cm): 46

Diametro chioma (m): 8

Fase fisiologica: Adulto

Sito di radicazione: Aiuola

Classificazione ambito: Giardino

Disposizione: Gruppo misto

Difetti:

- **apparato radicale:** non visibili
- **colletto:** parzialmente nascosto
- **fusto:** infestante, ferita di potatura non cicatrizzate, sinuoso
- **chioma:** ferite lungo le branche, rami secchi, secco fisiologico, interferenza con altra pianta, interferenza con edificio, asimmetrica, infestante

Giudizio: Sufficiente

Pianta morta: No

Classe di propensione al cedimento: C - Moderata

Interventi prescritti: Potatura di rimonda, Potatura di contenimento e conformazione della chioma, Rimozione infestante, Esecuzione approfondimenti strumentale VTA

Ricontrollo prescritto: entro 1 anno

Note:

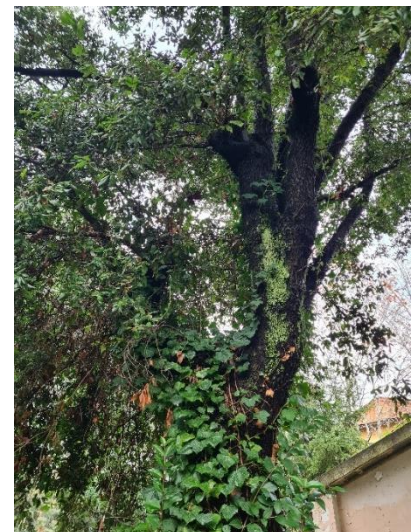
Periodo di esecuzione Interventi prescritti:

- **potatura di varia tipologia:** da programmare dopo l'esecuzione dell'approfondimento strumentale
- **approfondimento strumentale VTA:** entro 30 giorni

Bersagli: zona ad altra frequentazione di pedoni e veicoli, giardino privato e di terzi, edificio privato e di terzi

Approfondimento strumentale:

- con resistograph
- a livello del piano di campagna



Numero: 18

Tassonomia: Quercus ilex (Leccio)

Altezza (m): 8

Diametro fusto (cm): 25

Diametro chioma (m): 2

Fase fisiologica: Adulto

Sito di radicazione: Aiuola

Classificazione ambito: Giardino

Disposizione: Gruppo misto

Difetti:

- *apparato radicale:*
- *colletto:*
- *fusto:*
- *chioma:*

Giudizio: Pessimo

Pianta morta: Si

Classe di propensione al cedimento: D - Estrema

Interventi prescritti: Abbattimento

Ricontrollo prescritto:

Note:

Periodo di esecuzione Interventi prescritti:

- *abbattimento:* entro 30 giorni

Bersagli: zona ad altra frequentazione di pedoni e veicoli, giardino privato e di terzi, edificio privato e di terzi



Numero: 19

Tassonomia: Quercus ilex (Leccio)

Altezza (m): 8

Diametro fusto (cm): 45

Diametro chioma (m): 6

Fase fisiologica: Adulto

Sito di radicazione: Aiuola

Classificazione ambito: Giardino

Disposizione: Gruppo misto

Difetti:

- **apparato radicale:** non visibili
- **colletto:** totalmente nascosto
- **fusto:** infestante, inclinato
- **chioma:** carpofori saprofito su branche, ferita da sbrancamento, branche compromesse, infestante, capitozzi, secco fisiologico, interferenza con altra pianta, infestante

Giudizio: Pessimo

Pianta morta: No

Classe di propensione al cedimento: D - Estrema

Interventi prescritti: Abbattimento

Ricontrollo prescritto:

Note:

Periodo di esecuzione Interventi prescritti:

- **abbattimento:** entro 30 giorni

Bersagli: zona ad altra frequentazione di pedoni e veicoli, giardino privato e di terzi, edificio privato e di terzi



ALLEGATO 1
SCHEDE DI RILIEVO – CENSIMENTO E DI VALUTAZIONE DI STABILITA'

20 – C

Numero: 20

Tassonomia: Ligustrum vulgare (Ligustro comune)

Altezza (m): 11

Diametro fusto (cm): 35

Diametro chioma (m): 5

Fase fisiologica: Adulto

Sito di radicazione: Aiuola

Classificazione ambito: Giardino

Disposizione: Gruppo misto

Difetti:

- *apparato radicale:* non visibili
- *colletto:* totalmente nascosto
- *fusto:* infestante, policormico, corteccia inclusa, fusti coodominanti, inclinato
- *chioma:* ferite lungo le branche, rami secchi, secco fisiologico, interferenza con altra pianta, sbilanciata, asimmetrica, infestante

Giudizio: Mediocre

Pianta morta: No

Classe di propensione al cedimento: C - Moderata

Interventi prescritti: Potatura di rimonda, Potatura di contenimento e conformazione della chioma, Rimozione infestante

Ricontrollo prescritto: entro 1 anno

Note:

Periodo di esecuzione Interventi prescritti:

- potatura di varia tipologia: da programmare inverno – fine inverno 2021 (febbraio – marzo)

Bersagli: zona ad altra frequentazione di pedoni e veicoli, giardino privato e di terzi, edificio privato e di terzi



Numero: 21

Tassonomia: Ligustrum vulgare (Ligustro comune)

Altezza (m): 9

Diametro fusto (cm): 40

Diametro chioma (m): 3.5

Fase fisiologica: Adulto

Sito di radicazione: Aiuola

Classificazione ambito: Giardino

Disposizione: Gruppo misto

Difetti:

- *apparato radicale*: non visibili
- *colletto*: totalmente nascosto
- *fusto*: infestante, policormico, corteccia inclusa, fusti coodominanti, inclinato, ferita aperta, cavità aperta, carie del legno, inclinato
- *chioma*: ferite lungo le branche, rami secchi, secco fisiologico, interferenza con altra pianta, sbilanciata, asimmetrica, branca secca, infestante

Giudizio: Mediocre

Pianta morta: No

Classe di propensione al cedimento: D - Estrema

Interventi prescritti: Abbattimento

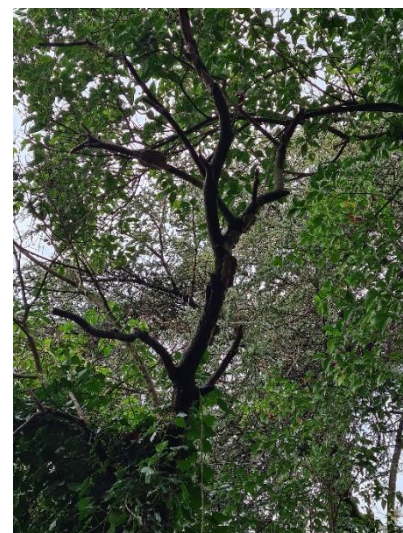
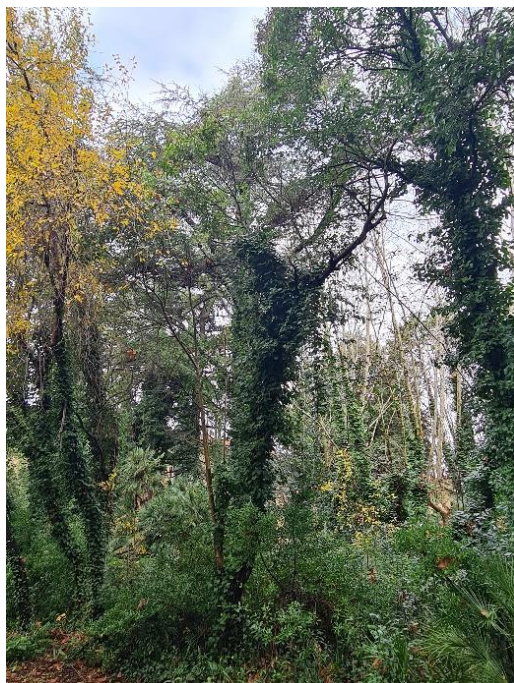
Riconrollo prescritto:

Note:

Periodo di esecuzione Interventi prescritti:

- abbattimento: entro 30 giorni

Bersagli: zona ad altra frequentazione di pedoni e veicoli, giardino privato e di terzi, edificio privato e di terzi



ALLEGATO 1
SCHEDE DI RILIEVO – CENSIMENTO E DI VALUTAZIONE DI STABILITA'

22 – D

Numero: 22

Tassonomia: Ulmus minor (Olmo campestre)

Altezza (m): 8

Diametro fusto (cm): 20

Diametro chioma (m): 4

Fase fisiologica: Adulto

Sito di radicazione: Aiuola

Classificazione ambito: Giardino

Disposizione: Gruppo misto

Difetti:

- *apparato radicale:* non visibili
- *colletto:* totalmente nascosto
- *fusto:* infestante, inclinato
- *chioma:* ferite lungo le branche, rami secchi, secco fisiologico, interferenza con altra pianta, sbilanciata, asimmetrica, interferenza con edificio, infestante

Giudizio: Mediocre

Pianta morta: No

Classe di propensione al cedimento: D - Estrema

Interventi prescritti: Abbattimento

Ricontrollo prescritto:

Note:

Periodo di esecuzione Interventi prescritti:

- *abbattimento:* entro 30 giorni

Bersagli: zona ad altra frequentazione di pedoni e veicoli, giardino privato e di terzi, edificio privato e di terzi



ALLEGATO 1
SCHEDE DI RILIEVO – CENSIMENTO E DI VALUTAZIONE DI STABILITA'

23 – C

Numero: 23

Tassonomia: Ligustrum vulgare (Ligustro comune)

Altezza (m): 11

Diametro fusto (cm): 30

Diametro chioma (m): 5

Fase fisiologica: Adulto

Sito di radicazione: Aiuola

Classificazione ambito: Giardino

Disposizione: Gruppo misto

Difetti:

- *apparato radicale*: non visibili
- *colletto*: totalmente nascosto
- *fusto*: infestante, policormico, corteccia inclusa, fusti coodominanti, inclinato
- *chioma*: ferite lungo le branche, rami secchi, secco fisiologico, interferenza con altra pianta, sbilanciata, asimmetrica, infestante

Giudizio: Mediocre

Pianta morta: No

Classe di propensione al cedimento: C - Moderata

Interventi prescritti: Potatura di rimonda, Potatura di contenimento e conformazione della chioma, Rimozione infestante

Ricontrollo prescritto: entro 1 anno

Note:

Periodo di esecuzione Interventi prescritti:

- potatura di varia tipologia: da programmare inverno – fine inverno 2021 (febbraio – marzo)

Bersagli: zona ad altra frequentazione di pedoni e veicoli, giardino privato e di terzi, edificio privato e di terzi



ALLEGATO 1
SCHEDE DI RILIEVO – CENSIMENTO E DI VALUTAZIONE DI STABILITA'

24 – D

Numero: 24

Tassonomia: Ulmus minor (Olmo campestre)

Altezza (m): 9

Diametro fusto (cm): 25

Diametro chioma (m): 4

Fase fisiologica: Adulto

Sito di radicazione: Aiuola

Classificazione ambito: Giardino

Disposizione: Gruppo misto

Difetti:

- **apparato radicale:** non visibili, inclusione manufatto
- **colletto:** parzialmente nascosto, inclusione manufatto
- **fusto:** infestante, inclinato, ferita da sbrancamento
- **chioma:** ferite lungo le branche, rami secchi, secco fisiologico, interferenza con altra pianta, sbilanciata, asimmetrica, interferenza con edificio, infestante

Giudizio: Mediocre

Pianta morta: No

Classe di propensione al cedimento: D - Estrema

Interventi prescritti: Abbattimento

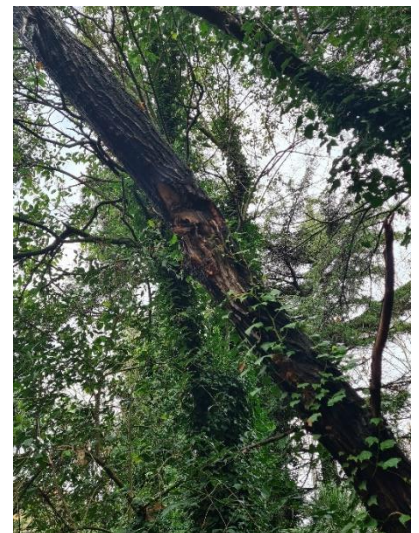
Ricontrollo prescritto:

Note:

Periodo di esecuzione Interventi prescritti:

- **abbattimento:** entro 30 giorni

Bersagli: zona ad altra frequentazione di pedoni e veicoli, giardino privato e di terzi, edificio privato e di terzi



Numero: 25

Tassonomia: Cedrus atlantica (Cedro dell'Atlante)

Altezza (m): 20

Diametro fusto (cm): 65

Diametro chioma (m): 10

Fase fisiologica: Adulto

Sito di radicazione: Aiuola

Classificazione ambito: Giardino

Disposizione: Gruppo misto

Difetti:

- *apparato radicale*: non visibili
- *colletto*: totalmente nascosto
- *fusto*: infestante, ferite di potatura non cicatrizzate
- *chioma*: ferite lungo le branche, rami secchi, secco fisiologico, interferenza con altra pianta, sbilanciata, asimmetrica, branche codominanti, vigore vegetativo debole, vegetazione solo apicale, corteccia inclusa, infestante

Giudizio: Mediocre

Pianta morta: No

Classe di propensione al cedimento: C/D - Elevata

Interventi prescritti: Esecuzione approfondimento strumentale VTA

Ricontrollo prescritto:

Note:

Periodo di esecuzione Interventi prescritti:

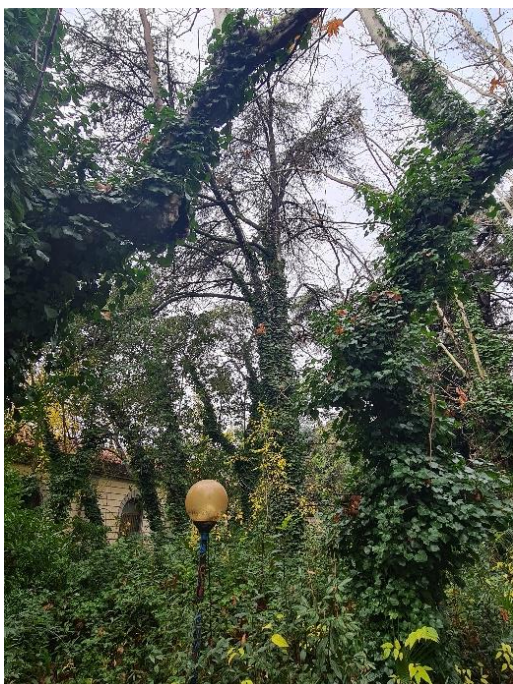
- approfondimento strumentale VTA: entro 30 giorni

Bersagli: zona ad altra frequentazione di pedoni e veicoli, giardino privato e di terzi, edificio privato e di terzi

Approfondimento strumentale:

- con tomografia sonica
- a livello del piano di campagna

25 – C/D



ALLEGATO 1
SCHEDE DI RILIEVO – CENSIMENTO E DI VALUTAZIONE DI STABILITA'

26 – C

Numero: 26

Tassonomia: Ligustrum vulgare (Ligustro comune)

Altezza (m): 11

Diametro fusto (cm): 30

Diametro chioma (m): 5

Fase fisiologica: Adulto

Sito di radicazione: Aiuola

Classificazione ambito: Giardino

Disposizione: Gruppo misto

Difetti:

- *apparato radicale:* non visibili
- *colletto:* totalmente nascosto
- *fusto:* infestante, policormico, corteccia inclusa, fusti coodominanti, inclinato
- *chioma:* ferite lungo le branche, rami secchi, secco fisiologico, interferenza con altra pianta, sbilanciata, asimmetrica, infestante

Giudizio: Mediocre

Pianta morta: No

Classe di propensione al cedimento: C - Moderata

Interventi prescritti: Potatura di rimonda, Potatura di contenimento e conformazione della chioma, Rimozione infestante

Riconrollo prescritto: entro 1 anno

Note:

Periodo di esecuzione Interventi prescritti:

- *potatura di varia tipologia:* da programmare inverno – fine inverno 2021 (febbraio – marzo)

Bersagli: zona ad altra frequentazione di pedoni e veicoli, giardino privato e di terzi, edificio privato e di terzi



Numero: 27

Tassonomia: Cupressus arizonica Glauca (Cipresso dell'Arizona grigio)

Altezza (m): 9

Diametro fusto (cm): 42

Diametro chioma (m): 3

Fase fisiologica: Adulto

Sito di radicazione: Aiuola

Classificazione ambito: Giardino

Disposizione: Gruppo misto

Difetti:

- *apparato radicale*: non visibili, sollevamento pavimentazione
- *colletto*: totalmente nascosto
- *fusto*: infestante, inclinato, stroncato
- *chioma*: ferite lungo le branche, rami secchi, secco fisiologico, interferenza con altra pianta, ferite da sbrancamento, vegetazione solo apicale, interferenza con edificio, infestante

Giudizio: Mediocre

Pianta morta: No

Classe di propensione al cedimento: D - Estrema

Interventi prescritti: Abbattimento

Ricontrollo prescritto:

Note:

Periodo di esecuzione Interventi prescritti:

- abbattimento: entro 30 giorni

Bersagli: zona ad altra frequentazione di pedoni e veicoli, giardino privato e di terzi, edificio privato e di terzi



Numero: 28

Tassonomia: Cedrus atlantica (Cedro dell'Atlante)

Altezza (m): 14

Diametro fusto (cm): 52

Diametro chioma (m): 5

Fase fisiologica: Adulto

Sito di radicazione: Aiuola

Classificazione ambito: Giardino

Disposizione: Gruppo misto

Difetti:

- **apparato radicale:** non visibili
- **colletto:** totalmente nascosto
- **fusto:** infestante, ferite di potatura non cicatrizzate, monconi secchi
- **chioma:** ferite lungo le branche, rami secchi, secco fisiologico, interferenza con altra pianta, vegetazione solo apicale, vigore vegetativo debole, infestante

Giudizio: Mediocre

Pianta morta: No

Classe di propensione al cedimento: D - Estrema

Interventi prescritti: Abbattimento

Ricontrollo prescritto:

Note:

Periodo di esecuzione Interventi prescritti:

- **abbattimento:** entro 30 giorni

Bersagli: zona ad altra frequentazione di pedoni e veicoli, giardino privato e di terzi, edificio privato e di terzi



Numero: 29

Tassonomia: Cupressus arizonica (Cipresso dell'Arizona)

Altezza (m): 18

Diametro fusto (cm): 45

Diametro chioma (m): 4

Fase fisiologica: Adulto

Sito di radicazione: Aiuola

Classificazione ambito: Giardino

Disposizione: Gruppo misto

Difetti:

- *apparato radicale:* non visibili, sollevamento pavimentazione
- *colletto:* totalmente nascosto
- *fusto:* infestante, inclinato
- *chioma:* ferite lungo le branche, rami secchi, secco fisiologico, interferenza con altra pianta, ferite da sbrancamento, vegetazione solo apicale, interferenza con cavi aerei, infestante

Giudizio: Mediocre

Pianta morta: No

Classe di propensione al cedimento: D - Estrema

Interventi prescritti: Abbattimento

Ricontrollo prescritto:

Note:

Periodo di esecuzione Interventi prescritti:

- *abbattimento:* entro 30 giorni

Bersagli: zona ad altra frequentazione di pedoni e veicoli, giardino privato e di terzi, edificio privato e di terzi



ALLEGATO 1
SCHEDE DI RILIEVO – CENSIMENTO E DI VALUTAZIONE DI STABILITA'

30 – D

Numero: 30

Tassonomia: Cupressus arizonica (Cipresso dell'Arizona)

Altezza (m): 11

Diametro fusto (cm): 45

Diametro chioma (m): 5

Fase fisiologica: Adulto

Sito di radicazione: Aiuola

Classificazione ambito: Giardino

Disposizione: Gruppo misto

Difetti:

- *apparato radicale:* non visibili, sollevamento pavimentazione, sollevamento zolla radicale, possibili lesioni
- *colletto:* inclusione manufatti
- *fusto:* infestante, ferite da potatura non cicatrizzate
- *chioma:* ferite lungo le branche, rami secchi, secco fisiologico, interferenza con altra pianta

Giudizio: Pessimo

Pianta morta: No

Classe di propensione al cedimento: D - Estrema

Interventi prescritti: Abbattimento

Ricontrollo prescritto:

Note: Pianta quasi schiantata al suolo che è attualmente appoggiata sulla pianta n. 36

Periodo di esecuzione Interventi prescritti:

- *abbattimento:* entro 30 giorni

Bersagli: zona ad altra frequentazione di pedoni e veicoli, giardino privato e di terzi, edificio privato e di terzi



Numero: 31

Tassonomia: Cupressus arizonica (Cipresso dell'Arizona)

Altezza (m): 11

Diametro fusto (cm): 30

Diametro chioma (m): 4

Fase fisiologica: Adulto

Sito di radicazione: Aiuola

Classificazione ambito: Giardino

Disposizione: Gruppo misto

Difetti:

- *apparato radicale:* non visibili
- *colletto:* allargato
- *fusto:* ferite da potatura non cicatrizzate, inclinato
- *chioma:* ferite lungo le branche, rami secchi, secco fisiologico, interferenza con altra pianta, sbilanciata, asimmetrica

Giudizio: Mediocre

Pianta morta: No

Classe di propensione al cedimento: D - Estrema

Interventi prescritti: Abbattimento

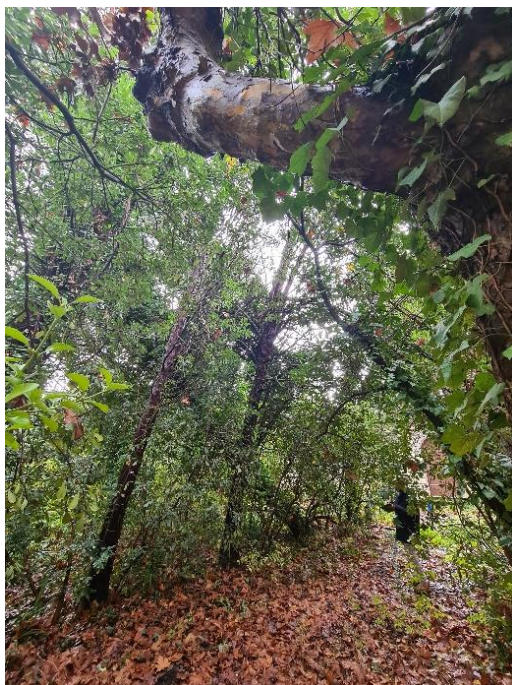
Ricontrollo prescritto:

Note:

Periodo di esecuzione Interventi prescritti:

- *abbattimento:* entro 30 giorni

Bersagli: zona ad altra frequentazione di pedoni e veicoli, giardino privato e di terzi, edificio privato e di terzi



Numero: 32

Tassonomia: Cupressus arizonica (Cipresso dell'Arizona)

Altezza (m): 11

Diametro fusto (cm): 30

Diametro chioma (m): 4

Fase fisiologica: Adulto

Sito di radicazione: Aiuola

Classificazione ambito: Giardino

Disposizione: Gruppo misto

Difetti:

- *apparato radicale:* non visibili
- *colletto:*
- *fusto:* ferite da potatura non cicatrizzate, inclinato
- *chioma:* ferite lungo le branche, rami secchi, secco fisiologico, interferenza con altra pianta, sbilanciata, asimmetrica

Giudizio: Mediocre

Pianta morta: No

Classe di propensione al cedimento: D - Estrema

Interventi prescritti: Abbattimento

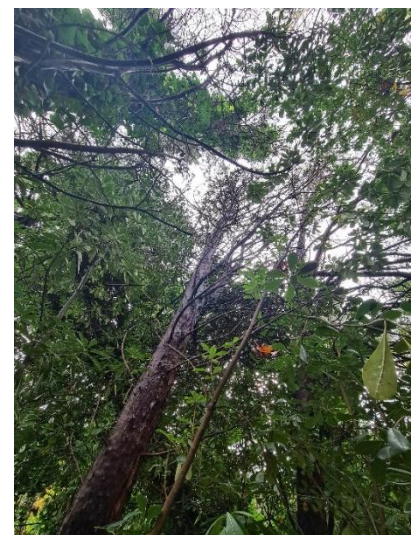
Ricontrollo prescritto:

Note:

Periodo di esecuzione Interventi prescritti:

- *abbattimento:* entro 30 giorni

Bersagli: zona ad altra frequentazione di pedoni e veicoli, giardino privato e di terzi, edificio privato e di terzi



Numero: 33

Tassonomia: Cupressus arizonica (Cipresso dell'Arizona)

Altezza (m): 11

Diametro fusto (cm): 30

Diametro chioma (m): 4

Fase fisiologica: Adulto

Sito di radicazione: Aiuola

Classificazione ambito: Giardino

Disposizione: Gruppo misto

Difetti:

- *apparato radicale:* non visibili
- *colletto:* allargato, parzialmente nascosto
- *fusto:* ferite da potatura non cicatrizzate, inclinato, infestante
- *chioma:* ferite lungo le branche, rami secchi, secco fisiologico, interferenza con altra pianta, sbilanciata, asimmetrica, infestante, branche codominanti con corteccia inclusa

Giudizio: Mediocre

Pianta morta: No

Classe di propensione al cedimento: D - Estrema

Interventi prescritti: Abbattimento

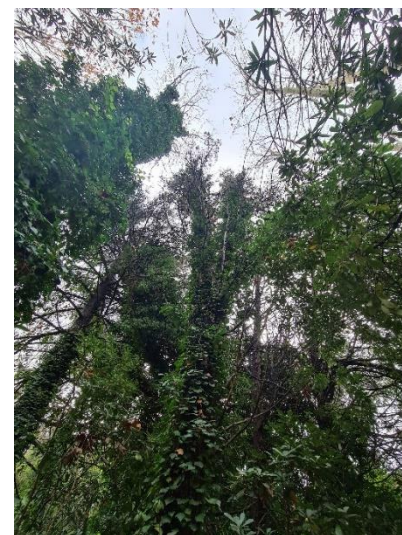
Ricontrollo prescritto:

Note:

Periodo di esecuzione Interventi prescritti:

- *abbattimento:* entro 30 giorni

Bersagli: zona ad altra frequentazione di pedoni e veicoli, giardino privato e di terzi, edificio privato e di terzi



Numero: 34

Tassonomia: *Platanus x acerifolia* (Platano comune)

Altezza (m): 19

Diametro fusto (cm): 50

Diametro chioma (m): 4

Fase fisiologica: Adulto

Sito di radicazione: Aiuola

Classificazione ambito: Giardino

Disposizione: Gruppo misto

Difetti:

- *apparato radicale:* non visibili
- *colletto:* parzialmente nascosto
- *fusto:* infestante, ferite al castello, cavità aperta, carie del legno
- *chioma:* ferite lungo le branche, rami secchi, secco fisiologico, interferenza con altra pianta, asimmetrica, branche filate, capitozzi, ferita da sbrancamento, infestante

Giudizio: Mediocre

Pianta morta: No

Classe di propensione al cedimento: D - Estrema

Interventi prescritti: Abbattimento

Ricontrollo prescritto:

Note: Non presenta più la branca lato interno dell'aiuola

Periodo di esecuzione Interventi prescritti:

- **abbattimento:** entro 30 giorni

Bersagli: zona ad altra frequentazione di pedoni e veicoli, giardino privato e di terzi, edificio privato e di terzi



Numero: 35

Tassonomia: Platanus x acerifolia (Platano comune)

Altezza (m): 18

Diametro fusto (cm): 45

Diametro chioma (m): 7

Fase fisiologica: Adulto

Sito di radicazione: Aiuola

Classificazione ambito: Giardino

Disposizione: Gruppo misto

Difetti:

- *apparato radicale:* non visibili
- *colletto:* totalmente nascosto
- *fusto:* infestante
- *chioma:* ferite lungo le branche, rami secchi, secco fisiologico, interferenza con altra pianta, asimmetrica, branche filate, capitozzi, branca compromessa, infestante

Giudizio: Mediocre

Pianta morta: No

Classe di propensione al cedimento: C - Moderata

Interventi prescritti: Potatura di rimonda, Potatura di contenimento e conformazione della chioma, Rimozione infestante, Eliminazione branca compromessa, Esecuzione approfondimento strumentale VTA

Ricontrollo prescritto: entro 1 anno

Note:

Periodo di esecuzione interventi:

- potatura di varia tipologia: da programmare dopo l'esecuzione dell'approfondimento strumentale
- eliminazione branca compromessa: entro 30 giorni
- approfondimento strumentale VTA: entro 30 giorni

Bersagli: zona ad altra frequentazione di pedoni e veicoli, giardino privato e di terzi, edificio privato e di terzi

Approfondimento strumentale:

- con resistograph
- con tomografia sonica
- a livello del piano di campagna e in quota



Numero: 36

Tassonomia: Cedrus atlantica (Cedro dell'Atlante)

Altezza (m): 21

Diametro fusto (cm): 65

Diametro chioma (m): 9

Fase fisiologica: Adulto

Sito di radicazione: Aiuola

Classificazione ambito: Giardino

Disposizione: Gruppo misto

Difetti:

- *apparato radicale:* non visibili
- *colletto:* totalmente nascosto
- *fusto:* infestante
- *chioma:* ferite lungo le branche, rami secchi, secco fisiologico, interferenza con altra pianta, vegetazione solo apicale, asimmetrica

Giudizio: Mediocre

Pianta morta: No

Classe di propensione al cedimento: C/D - Elevata

Interventi prescritti: Esecuzione approfondimento strumentale VTA

Ricontrollo prescritto:

Note: Sulla pianta è appoggiata la pianta n. 30

Periodo di esecuzione Interventi prescritti:

- approfondimento strumentale VTA: entro 30 giorni

Bersagli: zona ad altra frequentazione di pedoni e veicoli, giardino privato e di terzi, edificio privato e di terzi

Approfondimento strumentale:

- con tomografia sonica
- a livello del piano di campagna



Numero: 37

Tassonomia: Platanus x acerifolia (Platano comune)

Altezza (m): 18

Diametro fusto (cm): 50

Diametro chioma (m): 6

Fase fisiologica: Adulto

Sito di radicazione: Aiuola

Classificazione ambito: Giardino

Disposizione: Gruppo misto

Difetti:

- **apparato radicale:** non visibili
- **colletto:** totalmente nascosto
- **fusto:** infestante
- **chioma:** ferite lungo le branche, rami secchi, secco fisiologico, interferenza con altra pianta, asimmetrica, branche filate, capitozzi, infestante

Giudizio: Mediocre

Pianta morta: No

Classe di propensione al cedimento: C - Moderata

Interventi prescritti: Potatura di rimonda, Potatura di contenimento e conformazione della chioma, Rimozione infestante, Esecuzione approfondimento strumentale VTA

Ricontrollo prescritto: entro 1 anno

Note:

Periodo di esecuzione Interventi prescritti:

- **potatura di varia tipologia:** da programmare dopo l'esecuzione dell'approfondimento strumentale
- **approfondimento strumentale VTA:** entro 30 giorni

Bersagli: zona ad altra frequentazione di pedoni e veicoli, giardino privato e di terzi, edificio privato e di terzi

Approfondimento strumentale:

- con resistograph
- con tomografia sonica
- a livello del piano di campagna e in quota



Numero: 38

Tassonomia: *Platanus x acerifolia* (Platano comune)

Altezza (m): 18

Diametro fusto (cm): 45

Diametro chioma (m): 6

Fase fisiologica: Adulto

Sito di radicazione: Aiuola

Classificazione ambito: Giardino

Disposizione: Gruppo misto

Difetti:

- *apparato radicale:* non visibili
- *colletto:* totalmente nascosto
- *fusto:* infestante
- *chioma:* ferite lungo le branche, rami secchi, secco fisiologico, interferenza con altra pianta, asimmetrica, branche filate, capitozzi, infestante

Giudizio: Mediocre

Pianta morta: No

Classe di propensione al cedimento: C - Moderata

Interventi prescritti: Potatura di rimonda, Potatura di contenimento e conformazione della chioma, Rimozione infestante, Esecuzione approfondimento strumentale VTA

Ricontrollo prescritto: entro 1 anno

Note:

Periodo di esecuzione Interventi prescritti:

- potatura di varia tipologia: da programmare dopo l'esecuzione dell'approfondimento strumentale
- approfondimento strumentale VTA: entro 30 giorni

Bersagli: zona ad altra frequentazione di pedoni e veicoli, giardino privato e di terzi, edificio privato e di terzi

Approfondimento strumentale:

- con resistograph
- con tomografia sonica
- a livello del piano di campagna e in quota



Numero: 39

Tassonomia: *Platanus x acerifolia* (Platano comune)

Altezza (m): 18

Diametro fusto (cm): 35

Diametro chioma (m): 6

Fase fisiologica: Adulto

Sito di radicazione: Aiuola

Classificazione ambito: Giardino

Disposizione: Gruppo misto

Difetti:

- *apparato radicale:* non visibili
- *colletto:* totalmente nascosto
- *fusto:* infestante, inclinato
- *chioma:* ferite lungo le branche, rami secchi, secco fisiologico, interferenza con altra pianta, asimmetrica, branche filate, capitozzi, infestante

Giudizio: Mediocre

Pianta morta: No

Classe di propensione al cedimento: C - Moderata

Interventi prescritti: Potatura di rimonda, Potatura di contenimento e conformazione della chioma, Rimozione infestante, Esecuzione approfondimento strumentale VTA

Ricontrollo prescritto: entro 1 anno

Note:

Periodo di esecuzione Interventi prescritti:

- potatura di varia tipologia: da programmare dopo l'esecuzione dell'approfondimento strumentale
- approfondimento strumentale VTA: entro 30 giorni

Bersagli: zona ad altra frequentazione di pedoni e veicoli, giardino privato e di terzi, edificio privato e di terzi

Approfondimento strumentale:

- con resistograph
- con tomografia sonica
- a livello del piano di campagna e in quota



Numero: 40

Tassonomia: Platanus x acerifolia (Platano comune)

Altezza (m): 18

Diametro fusto (cm): 35

Diametro chioma (m): 6

Fase fisiologica: Adulto

Sito di radicazione: Aiuola

Classificazione ambito: Giardino

Disposizione: Gruppo misto

Difetti:

- *apparato radicale:* non visibili
- *colletto:* totalmente nascosto
- *fusto:* infestante
- *chioma:* ferite lungo le branche, rami secchi, secco fisiologico, interferenza con altra pianta, asimmetrica, branche filate, capitozzi, anastomosi tra rami, infestante

Giudizio: Mediocre

Pianta morta: No

Classe di propensione al cedimento: C - Moderata

Interventi prescritti: Potatura di rimonda, Potatura di contenimento e conformazione della chioma, Rimozione infestante, Esecuzione approfondimento strumentale VTA

Ricontrollo prescritto: entro 1 anno

Note: Non presenta più la branca lato interno dell'aiuola

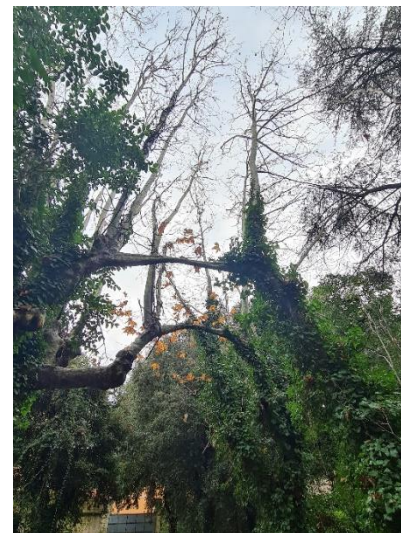
Periodo di esecuzione Interventi prescritti:

- potatura di varia tipologia: da programmare dopo l'esecuzione dell'approfondimento strumentale
- approfondimento strumentale VTA: entro 30 giorni

Bersagli: zona ad altra frequentazione di pedoni e veicoli, giardino privato e di terzi, edificio privato e di terzi

Approfondimento strumentale:

- con resistograph
- con tomografia sonica
- a livello del piano di campagna e in quota



Numero: 41

Tassonomia: Platanus x acerifolia (Platano comune)

Altezza (m): 11

Diametro fusto (cm): 45

Diametro chioma (m): 6

Fase fisiologica: Adulto

Sito di radicazione: Aiuola

Classificazione ambito: Giardino

Disposizione: Gruppo misto

Difetti:

- **apparato radicale:** non visibili
- **colletto:** totalmente nascosto
- **fusto:** infestante
- **chioma:** ferite lungo le branche, rami secchi, secco fisiologico, interferenza con altra pianta, asimmetrica, branche filate, capitozzi, anastomosi tra rami, infestante

Giudizio: Mediocre

Pianta morta: No

Classe di propensione al cedimento: C - Moderata

Interventi prescritti: Potatura di rimonda, Potatura di contenimento e conformazione della chioma, Rimozione infestante, Esecuzione approfondimento strumentale VTA

Ricontrollo prescritto: entro 1 anno

Note: A livello del castello vi è inclusione del palo dell'illuminazione

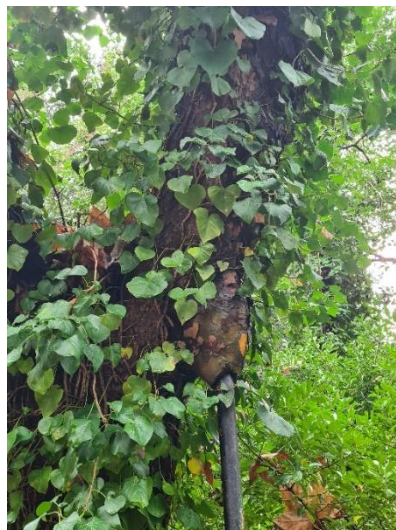
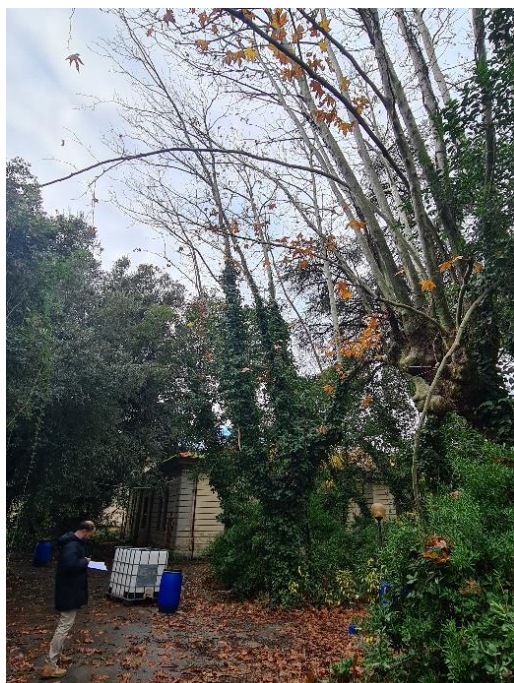
Periodo di esecuzione Interventi prescritti:

- potatura di varia tipologia: da programmare dopo l'esecuzione dell'approfondimento strumentale
- approfondimento strumentale VTA: entro 30 giorni

Bersagli: zona ad altra frequentazione di pedoni e veicoli, giardino privato e di terzi, edificio privato e di terzi

Approfondimento strumentale:

- con resistograph
- con tomografia sonica
- a livello del piano di campagna e in quota



Numero: 42

Tassonomia: Pinus strobus (Pino strobo)

Altezza (m): 14

Diametro fusto (cm): 55

Diametro chioma (m): 9

Fase fisiologica: Adulto

Sito di radicazione: Aiuola

Classificazione ambito: Giardino

Disposizione: Gruppo misto

Difetti:

- *apparato radicale*: non visibili
- *colletto*: allargato
- *fusto*: infestante
- *chioma*: ferite lungo le branche, rami secchi, secco fisiologico, interferenza con altra pianta, vigore vegetativo debole, asimmetrica, infestante

Giudizio: Mediocre

Pianta morta: No

Classe di propensione al cedimento: C/D - Elevata

Interventi prescritti: Esecuzione approfondimento strumentale VTA

Ricontrollo prescritto:

Note:

Periodo di esecuzione Interventi prescritti:

- approfondimento strumentale VTA: entro 30 giorni

Bersagli: zona ad altra frequentazione di pedoni e veicoli, giardino privato e di terzi, edificio privato e di terzi

Approfondimento strumentale:

- con tomografia sonica
- a livello del piano di campagna

42 – C/D



ALLEGATO 1
SCHEDE DI RILIEVO – CENSIMENTO E DI VALUTAZIONE DI STABILITA'

43 – D

Numero: 43

Tassonomia: Ailanthus altissima (Albero del paradiso)

Altezza (m): 10

Diametro fusto (cm): 15

Diametro chioma (m): 3

Fase fisiologica: Adulto

Sito di radicazione: Terra battuta

Classificazione ambito: Giardino

Disposizione: Gruppo misto

Difetti:

- *apparato radicale:* non visibili
- *colletto:* ceppaia policormica
- *fusto:* ferite aperte, fusti coodominanti, corteccia inclusa, inclinato, infestante
- *chioma:* ferite lungo le branche, secco fisiologico, interferenza con altra pianta, interferenza con edificio

Giudizio: Mediocre

Pianta morta: No

Classe di propensione al cedimento: D - Estrema

Interventi prescritti: Abbattimento

Ricontrollo prescritto:

Note:

Periodo di esecuzione Interventi prescritti:

- *abbattimento:* entro 30 giorni

Bersagli: zona ad altra frequentazione di pedoni e veicoli, giardino privato e di terzi, edificio privato e di terzi



ALLEGATO 1
SCHEDE DI RILIEVO – CENSIMENTO E DI VALUTAZIONE DI STABILITA'

44 – D

Numero: 44

Tassonomia: Ailanthus altissima (Albero del paradiso)

Altezza (m): 10

Diametro fusto (cm): 15

Diametro chioma (m): 3

Fase fisiologica: Adulto

Sito di radicazione: Terra battuta

Classificazione ambito: Giardino

Disposizione: Gruppo misto

Difetti:

- *apparato radicale:* non visibili
- *colletto:* ceppaia policormica
- *fusto:* fusti coodominanti, corteccia inclusa, inclinato
- *chioma:* ferite lungo le branche, secco fisiologico, interferenza con altra pianta, interferenza con edificio

Giudizio: Mediocre

Pianta morta: No

Classe di propensione al cedimento: D - Estrema

Interventi prescritti: Abbattimento

Ricontrollo prescritto:

Note:

Periodo di esecuzione Interventi prescritti:

- *abbattimento:* entro 30 giorni

Bersagli: zona ad altra frequentazione di pedoni e veicoli, giardino privato e di terzi, edificio privato e di terzi



ALLEGATO 1
SCHEDE DI RILIEVO – CENSIMENTO E DI VALUTAZIONE DI STABILITA'

45 – D

Numero: 45

Tassonomia: Ailanthus altissima (Albero del paradiso)

Altezza (m): 10

Diametro fusto (cm): 15

Diametro chioma (m): 3

Fase fisiologica: Adulto

Sito di radicazione: Terra battuta

Classificazione ambito: Giardino

Disposizione: Gruppo misto

Difetti:

- *apparato radicale:* non visibili
- *colletto:* ceppaia policormica
- *fusto:* ferite aperte
- *chioma:* ferite lungo le branche, secco fisiologico, interferenza con altra pianta

Giudizio: Mediocre

Pianta morta: No

Classe di propensione al cedimento: D - Estrema

Interventi prescritti: Abbattimento

Riconrollo prescritto:

Note:

Periodo di esecuzione Interventi prescritti:

- *abbattimento:* entro 30 giorni

Bersagli: zona ad altra frequentazione di pedoni e veicoli, giardino privato e di terzi, edificio privato e di terzi



ALLEGATO 1
SCHEDE DI RILIEVO – CENSIMENTO E DI VALUTAZIONE DI STABILITA'

46 – C

Numero: 46

Tassonomia: Thuja occidentalis (Cedro bianco)

Altezza (m): 9

Diametro fusto (cm): 30

Diametro chioma (m): 4

Fase fisiologica: Adulto

Sito di radicazione: Terra battuta

Classificazione ambito: Giardino

Disposizione: Gruppo misto

Difetti:

- *apparato radicale:* non visibili
- *colletto:*
- *fusto:* inclinato
- *chioma:* ferite lungo le branche, secco fisiologico, interferenza con altra pianta, interferenza con edificio, branche coodominanti

Giudizio: Sufficiente

Pianta morta: No

Classe di propensione al cedimento: C - Moderata

Interventi prescritti: Potatura di rimonda

Riconrollo prescritto: entro 2 anni

Note:

Periodo di esecuzione Interventi prescritti:

- potatura di varia tipologia: da programmare inverno – fine inverno 2021 (febbraio – marzo)

Bersagli: zona ad altra frequentazione di pedoni e veicoli, giardino privato e di terzi, edificio privato e di terzi



ALLEGATO 1
SCHEDE DI RILIEVO – CENSIMENTO E DI VALUTAZIONE DI STABILITA'

47 – C

Numero: 47

Tassonomia: Thuja occidentalis (Cedro bianco)

Altezza (m): 9

Diametro fusto (cm): 30

Diametro chioma (m): 4

Fase fisiologica: Adulto

Sito di radicazione: Terra battuta

Classificazione ambito: Giardino

Disposizione: Gruppo misto

Difetti:

- **apparato radicale:** non visibili
- **colletto:**
- **fusto:** inclinato, infestante, moncone in disseccamento
- **chioma:** ferite lungo le branche, secco fisiologico, interferenza con altra pianta, interferenza con edificio

Giudizio: Sufficiente

Pianta morta: No

Classe di propensione al cedimento: C - Moderata

Interventi prescritti: Potatura di rimonda, Rimozione infestante, Rifilatura moncone

Ricontrollo prescritto: entro 2 anni

Note:

Periodo di esecuzione Interventi prescritti:

- **potatura di varia tipologia:** da programmare inverno – fine inverno 2021 (febbraio – marzo)

Bersagli: zona ad altra frequentazione di pedoni e veicoli, giardino privato e di terzi, edificio privato e di terzi



Numero: 48

Tassonomia: *Platanus x acerifolia* (Platano comune)

Altezza (m): 19

Diametro fusto (cm): 63

Diametro chioma (m): 9

Fase fisiologica: Adulto

Sito di radicazione: Aiuola

Classificazione ambito: Giardino

Disposizione: Gruppo misto

Difetti:

- **apparato radicale:** non visibili
- **colletto:** allargato, sezione anomala
- **fusto:** infestante, capitozzi
- **chioma:** ferite lungo le branche, rami secchi, secco fisiologico, interferenza con altra pianta, branche filate, capitozzi

Giudizio: Mediocre

Pianta morta: No

Classe di propensione al cedimento: C - Moderata

Interventi prescritti: Potatura di rimonda, Potatura di contenimento e conformazione della chioma, Rimozione infestante, Esecuzione approfondimento strumentale VTA

Ricontrollo prescritto: entro 1 anno

Note:

Periodo di esecuzione Interventi prescritti:

- potatura di varia tipologia: da programmare dopo l'esecuzione dell'approfondimento strumentale
- approfondimento strumentale VTA: entro 30 giorni

Bersagli: zona ad altra frequentazione di pedoni e veicoli, giardino privato e di terzi, edificio privato e di terzi

Approfondimento strumentale:

- con resistograph
- con tomografia sonica
- a livello del piano di campagna e in quota



ALLEGATO 1
SCHEDE DI RILIEVO – CENSIMENTO E DI VALUTAZIONE DI STABILITA'

Numero: 49

Tassonomia: *Tilia cordata* (Tiglio selvatico)

Altezza (m): 18

Diametro fusto (cm): 55

Diametro chioma (m): 8

Fase fisiologica: Adulto

Sito di radicazione: Tornello con cordolo

Classificazione ambito: Giardino

Disposizione: Gruppo misto

Difetti:

- *apparato radicale*: non visibili, sollevamento pavimentazione
- *colletto*: allargato, polloni
- *fusto*: infestante
- *chioma*: ferite lungo le branche, secco fisiologico, interferenza con altra pianta, inserzione debole branche, branche filate, capitozzi,

Giudizio: Mediocre

Pianta morta: No

Classe di propensione al cedimento: C/D - Elevata

Interventi prescritti: Esecuzione approfondimento strumentale VTA

Ricontrollo prescritto:

Note:

Periodo di esecuzione Interventi prescritti:

- approfondimento strumentale VTA: entro 30 giorni

Bersagli: zona ad altra frequentazione di pedoni e veicoli, giardino privato e di terzi, edificio privato e di terzi

Approfondimento strumentale:

- con resistograph
- a livello del piano di campagna e in quota

49 – C/D



Numero: 50

Tassonomia: Platanus x acerifolia (Platano comune)

Altezza (m): 18

Diametro fusto (cm): 47

Diametro chioma (m): 8

Fase fisiologica: Adulto

Sito di radicazione: Aiuola

Classificazione ambito: Giardino

Disposizione: Gruppo misto

Difetti:

- *apparato radicale:* non visibili
- *colletto:* parzialmente nascosto
- *fusto:* infestante
- *chioma:* ferite lungo le branche, rami secchi, secco fisiologico, interferenza con altra pianta, asimmetrica, branche filate, capitozzi, infestante, moncone di branca

Giudizio: Mediocre

Pianta morta: No

Classe di propensione al cedimento: C - Moderata

Interventi prescritti: Potatura di rimonda, Potatura di contenimento e conformazione della chioma, Rimozione infestante, Esecuzione approfondimento strumentale VTA

Ricontrollo prescritto: entro 1 anno

Note: Non presenta più la branca lato interno dell'aiuola (è rimasta un moncone)

Periodo di esecuzione Interventi prescritti:

- potatura di varia tipologia: da programmare dopo l'esecuzione dell'approfondimento strumentale
- approfondimento strumentale VTA: entro 30 giorni

Bersagli: zona ad altra frequentazione di pedoni e veicoli, giardino privato e di terzi, edificio privato e di terzi

Approfondimento strumentale:

- con resistograph
- con tomografia sonica
- a livello del piano di campagna e in quota



Numero: 51

Tassonomia: Platanus x acerifolia (Platano comune)

Altezza (m): 5

Diametro fusto (cm): 26

Diametro chioma (m): 1

Fase fisiologica: Adulto

Sito di radicazione: Aiuola

Classificazione ambito: Giardino

Disposizione: Gruppo misto

Difetti:

- *apparato radicale:*
- *colletto:*
- *fusto:*
- *chioma:*

Giudizio: Pessimo

Pianta morta: Si

Classe di propensione al cedimento: D - Estrema

Interventi prescritti: Abbattimento

Ricontrollo prescritto:

Note:

Periodo di esecuzione Interventi prescritti:

- *abbattimento:* entro 30 giorni

Bersagli: zona ad altra frequentazione di pedoni e veicoli, giardino privato e di terzi, edificio privato e di terzi



Numero: 52

Tassonomia: *Platanus x acerifolia* (Platano comune)

Altezza (m): 18

Diametro fusto (cm): 40

Diametro chioma (m): 5

Fase fisiologica: Adulto

Sito di radicazione: Aiuola

Classificazione ambito: Giardino

Disposizione: Gruppo misto

Difetti:

- **apparato radicale:** non visibili
- **colletto:** parzialmente nascosto
- **fusto:** *inclinato*
- **chioma:** ferite lungo le branche, rami secchi, secco fisiologico, interferenza con altra pianta, asimmetrica, branche filate, capitozzi

Giudizio: Mediocre

Pianta morta: No

Classe di propensione al cedimento: C - Moderata

Interventi prescritti: Potatura di rimonda, Potatura di contenimento e conformazione della chioma, Esecuzione approfondimento strumentale VTA

Ricontrollo prescritto: entro 1 anno

Note:

Periodo di esecuzione Interventi prescritti:

- potatura di varia tipologia: da programmare dopo l'esecuzione dell'approfondimento strumentale
- approfondimento strumentale VTA: entro 30 giorni

Bersagli: zona ad altra frequentazione di pedoni e veicoli, giardino privato e di terzi, edificio privato e di terzi

Approfondimento strumentale:

- con resistograph
- con tomografia sonica
- a livello del piano di campagna e in quota



Numero: 53

Tassonomia: *Platanus x acerifolia* (Platano comune)

Altezza (m): 18

Diametro fusto (cm): 45

Diametro chioma (m): 7

Fase fisiologica: Adulto

Sito di radicazione: Aiuola

Classificazione ambito: Giardino

Disposizione: Gruppo misto

Difetti:

- *apparato radicale:* non visibili
- *colletto:* totalmente nascosto
- *fusto:* infestante
- *chioma:* ferite lungo le branche, rami secchi, secco fisiologico, interferenza con altra pianta, asimmetrica, branche filate, capitozzi, infestante

Giudizio: Mediocre

Pianta morta: No

Classe di propensione al cedimento: C - Moderata

Interventi prescritti: Potatura di rimonda, Potatura di contenimento e conformazione della chioma, Rimozione infestante, Esecuzione approfondimento strumentale VTA

Ricontrollo prescritto: entro 1 anno

Note:

Periodo di esecuzione Interventi prescritti:

- potatura di varia tipologia: da programmare dopo l'esecuzione dell'approfondimento strumentale
- approfondimento strumentale VTA: entro 30 giorni

Bersagli: zona ad altra frequentazione di pedoni e veicoli, giardino privato e di terzi, edificio privato e di terzi

Approfondimento strumentale:

- con resistograph
- con tomografia sonica
- a livello del piano di campagna e in quota



Numero: 54

Tassonomia: Platanus x acerifolia (Platano comune)

Altezza (m): 18

Diametro fusto (cm): 56

Diametro chioma (m): 9

Fase fisiologica: Adulto

Sito di radicazione: Aiuola

Classificazione ambito: Giardino

Disposizione: Gruppo misto

Difetti:

- **apparato radicale:** non visibili
- **colletto:** parzialmente nascosto
- **fusto:** infestante
- **chioma:** ferite lungo le branche, rami secchi, secco fisiologico, interferenza con altra pianta, asimmetrica, branche filate, capitozzi, anastomosi tra rami, infestante, branca compromessa, ferita aperta, cavità aperta, carie del legno

Giudizio: Mediocre

Pianta morta: No

Classe di propensione al cedimento: C - Moderata

Interventi prescritti: Potatura di rimonda, Potatura di contenimento e conformazione della chioma, Rimozione infestante, Esecuzione approfondimento strumentale VTA

Ricontrollo prescritto: entro 1 anno

Note:

Periodo di esecuzione Interventi prescritti:

- potatura di varia tipologia: da programmare dopo l'esecuzione dell'approfondimento strumentale
- approfondimento strumentale VTA: entro 30 giorni

Bersagli: zona ad altra frequentazione di pedoni e veicoli, giardino privato e di terzi, edificio privato e di terzi

Approfondimento strumentale:

- con resistograph
- con tomografia sonica
- a livello del piano di campagna e in quota



Numero: 55

Tassonomia: Ligustrum vulgare (Ligustro comune)

Altezza (m): 10

Diametro fusto (cm): 15

Diametro chioma (m): 3

Fase fisiologica: Adulto

Sito di radicazione: Aiuola

Classificazione ambito: Giardino

Disposizione: Gruppo misto

Difetti:

- *apparato radicale:* non visibili
- *colletto:*
- *fusto:* inclinato
- *chioma:* secco fisiologico, interferenza con altra pianta, sbilanciata, asimmetrica

Giudizio: Sufficiente

Pianta morta: No

Classe di propensione al cedimento: C - Moderata

Interventi prescritti: Potatura di rimonda, Potatura di contenimento e conformazione della chioma

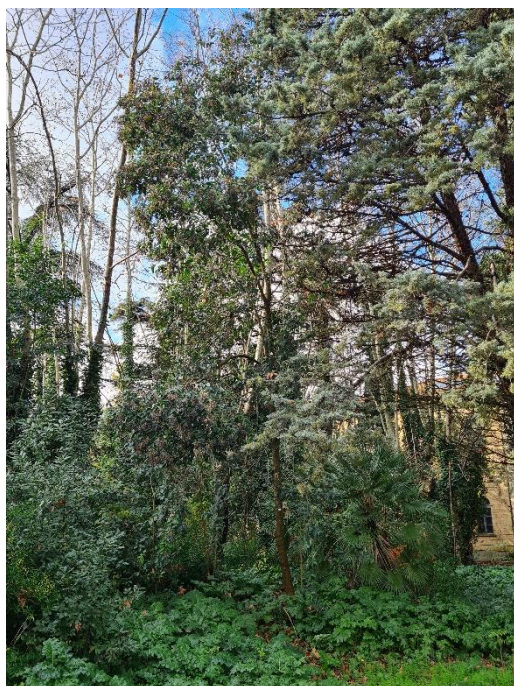
Ricontrollo prescritto: entro 2 anni

Note:

Periodo di esecuzione Interventi prescritti:

- potatura di varia tipologia: da programmare inverno – fine inverno 2021 (febbraio – marzo)

Bersagli: zona ad altra frequentazione di pedoni e veicoli, giardino privato e di terzi, edificio privato e di terzi



Numero: 56

Tassonomia: *Cupressus arizonica* Glauca (Cipresso dell'Arizona grigio)

Altezza (m): 16

Diametro fusto (cm): 60

Diametro chioma (m): 7

Fase fisiologica: Adulto

Sito di radicazione: Aiuola

Classificazione ambito: Giardino

Disposizione: Gruppo misto

Difetti:

- *apparato radicale*: non visibili
- *colletto*: allargato
- *fusto*: fusti coodominanti, corteccia inclusa, ferita aperta da sbrancamento
- *chioma*: ferite lungo le branche, rami secchi, secco fisiologico, interferenza con altra pianta, asimmetrica, sbilanciata

Giudizio: Mediocre

Pianta morta: No

Classe di propensione al cedimento: C/D - Elevata

Interventi prescritti: Esecuzione approfondimento strumentale VTA

Ricontrollo prescritto:

Note:

Periodo di esecuzione Interventi prescritti:

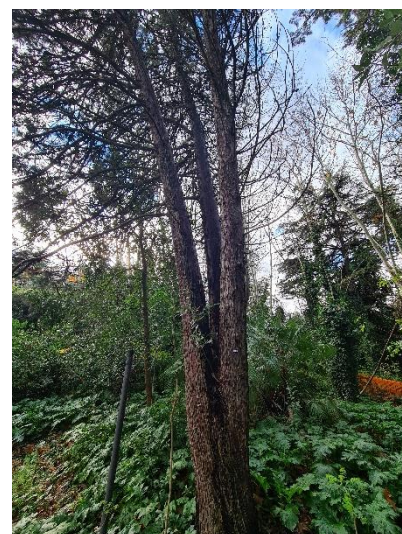
- approfondimento strumentale VTA: entro 30 giorni

Bersagli: zona ad altra frequentazione di pedoni e veicoli, giardino privato e di terzi, edificio privato e di terzi

Approfondimento strumentale:

- con tomografia sonica
- a livello del piano di campagna

56 – C/D



ALLEGATO 1
SCHEDE DI RILIEVO – CENSIMENTO E DI VALUTAZIONE DI STABILITA'

57 – D

Numero: 57

Tassonomia: Cupressus arizonica Glauca (Cipresso dell'Arizona grigio)

Altezza (m): 16

Diametro fusto (cm): 47

Diametro chioma (m): 4

Fase fisiologica: Adulto

Sito di radicazione: Aiuola

Classificazione ambito: Giardino

Disposizione: Gruppo misto

Difetti:

- *apparato radicale:* non visibili
- *colletto:* totalmente nascosto
- *fusto:* infestante, sciabolato
- *chioma:* ferite lungo le branche, rami secchi, secco fisiologico, interferenza con altra pianta, asimmetrica, sbilanciata, infestante

Giudizio: Mediocre

Pianta morta: No

Classe di propensione al cedimento: D - Estrema

Interventi prescritti: Abbattimento

Ricontrollo prescritto:

Note:

Periodo di esecuzione Interventi prescritti:

- *abbattimento:* entro 30 giorni

Bersagli: zona ad altra frequentazione di pedoni e veicoli, giardino privato e di terzi, edificio privato e di terzi



Numero: 58

Tassonomia: Quercus ilex (Leccio)

Altezza (m): 16

Diametro fusto (cm): 40

Diametro chioma (m): 9

Fase fisiologica: Adulto

Sito di radicazione: Aiuola

Classificazione ambito: Giardino

Disposizione: Gruppo misto

Difetti:

- *apparato radicale:* non visibili
- *colletto:* allargato
- *fusto:* infestante
- *chioma:* ferite lungo le branche, rami secchi, secco fisiologico, interferenza con altra pianta, infestante

Giudizio: Sufficiente

Pianta morta: No

Classe di propensione al cedimento: C - Moderata

Interventi prescritti: Potatura di rimonda, Potatura di contenimento e conformazione della chioma, Rimozione infestate

Riconrollo prescritto: entro 2 anni

Note:

Periodo di esecuzione Interventi prescritti:

- *potatura di varia tipologia:* da programmare inverno – fine inverno 2021 (febbraio – marzo)

Bersagli: zona ad altra frequentazione di pedoni e veicoli, giardino privato e di terzi, edificio privato e di terzi



ALLEGATO 1
SCHEDE DI RILIEVO – CENSIMENTO E DI VALUTAZIONE DI STABILITA'

59 – C

Numero: 59

Tassonomia: Pinus strobus (Pino strobo)

Altezza (m): 13

Diametro fusto (cm): 20

Diametro chioma (m): 2

Fase fisiologica: Adulto

Sito di radicazione: Aiuola

Classificazione ambito: Giardino

Disposizione: Gruppo misto

Difetti:

- **apparato radicale:** non visibili
- **colletto:**
- **fusto:** infestante, ferite di potatura non cicatrizzate, sinuoso
- **chioma:** monconi secchi, vegetazione solo apicale, interferenza con altra pianta, secco fisiologico, vigore vegetativo debole

Giudizio: Mediocre

Pianta morta: No

Classe di propensione al cedimento: C - Moderata

Interventi prescritti: Potatura di rimonda, Rimozione infestante

Ricontrollo prescritto: entro 2 anni

Note:

Periodo di esecuzione Interventi prescritti:

- **potatura di varia tipologia:** da programmare inverno – fine inverno 2021 (febbraio – marzo)

Bersagli: zona ad altra frequentazione di pedoni e veicoli, giardino privato e di terzi, edificio privato e di terzi



ALLEGATO 1
SCHEDE DI RILIEVO – CENSIMENTO E DI VALUTAZIONE DI STABILITA'

60 – D

Numero: 60

Tassonomia: Quercus ilex (Leccio)

Altezza (m): 16

Diametro fusto (cm): 55

Diametro chioma (m): 6

Fase fisiologica: Adulto

Sito di radicazione: Aiuola

Classificazione ambito: Giardino

Disposizione: Gruppo misto

Difetti:

- *apparato radicale:* non visibili
- *colletto:* ferita aperta, cavità aperta, carie del legno
- *fusto:* ferita aperta, cavità aperta, carie del legno, infestante, inclinato
- *chioma:* ferite lungo le branche, rami secchi, secco fisiologico, interferenza con altra pianta, infestante

Giudizio: Mediocre

Pianta morta: No

Classe di propensione al cedimento: D - Estrema

Interventi prescritti: Abbattimento

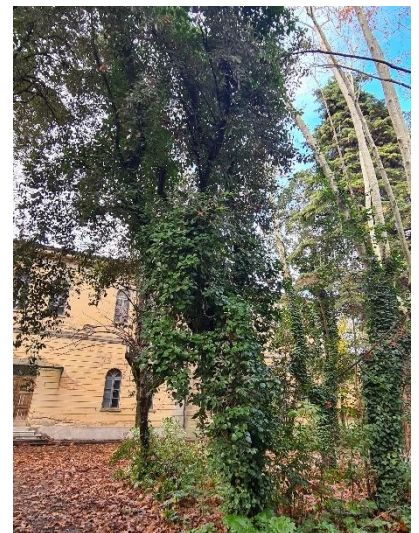
Ricontrollo prescritto:

Note:

Periodo di esecuzione Interventi prescritti:

- *abbattimento:* entro 30 giorni

Bersagli: zona ad altra frequentazione di pedoni e veicoli, giardino privato e di terzi, edificio privato e di terzi



Numero: 61

Tassonomia: Quercus ilex (Leccio)

Altezza (m): 16

Diametro fusto (cm): 45

Diametro chioma (m): 9

Fase fisiologica: Adulto

Sito di radicazione: Aiuola

Classificazione ambito: Giardino

Disposizione: Gruppo misto

Difetti:

- *apparato radicale:* non visibili
- *colletto:* allargato, parzialmente nascosto
- *fusto:* infestante, ferita aperta, cavità aperta, carie del legno, funghi saprofiti al castello, sinuoso
- *chioma:* ferite lungo le branche, rami secchi, secco fisiologico, interferenza con altra pianta, ferita aperta da sbrancamento, infestante

Giudizio: Sufficiente

Pianta morta: No

Classe di propensione al cedimento: C - Moderata

Interventi prescritti: Potatura di rimonda, Potatura di contenimento e conformazione della chioma, Rimozione infestate, Esecuzione approfondimento strumentale VTA

Ricontrollo prescritto: entro 1 anno

Note:

Periodo di esecuzione Interventi prescritti:

- potatura di varia tipologia: da programmare dopo l'esecuzione dell'approfondimento strumentale
- approfondimento strumentale VTA: entro 30 giorni

Bersagli: zona ad altra frequentazione di pedoni e veicoli, giardino privato e di terzi, edificio privato e di terzi

Approfondimento strumentale:

- con resistograph
- a livello del piano di campagna e in quota



Numero: 62

62 – D

Tassonomia: Cedrus atlantica (Cedro dell'Atlante)

Altezza (m): 10

Diametro fusto (cm): 40

Diametro chioma (m): 5

Fase fisiologica: Adulto

Sito di radicazione: Aiuola

Classificazione ambito: Giardino

Disposizione: Gruppo misto

Difetti:

- *apparato radicale:* non visibili
- *colletto:* totalmente nascosto
- *fusto:* infestante, inclinato
- *chioma:* ferite lungo le branche, rami secchi, secco fisiologico, interferenza con altra pianta, sbilanciata

Giudizio: Mediocre

Pianta morta: No

Classe di propensione al cedimento: D - Estrema

Interventi prescritti: Abbattimento

Riconrollo prescritto:

Note: Pianta dominata dalle piante vicine con i n. 61 e 63

Periodo di esecuzione Interventi prescritti:

- *abbattimento:* entro 30 giorni

Bersagli: zona ad altra frequentazione di pedoni e veicoli, giardino privato e di terzi, edificio privato e di terzi



Numero: 63

Tassonomia: Platanus x acerifolia (Platano comune)

Altezza (m): 18

Diametro fusto (cm): 57

Diametro chioma (m): 8

Fase fisiologica: Adulto

Sito di radicazione: Aiuola

Classificazione ambito: Giardino

Disposizione: Gruppo misto

Difetti:

- **apparato radicale:** non visibili
- **colletto:** parzialmente nascosto
- **fusto:** infestante, inclinato, ferita aperta, cavità aperta, carie del legno
- **chioma:** ferite lungo le branche, rami secchi, secco fisiologico, interferenza con altra pianta, branche filate, capitozzi

Giudizio: Mediocre

Pianta morta: No

Classe di propensione al cedimento: C - Moderata

Interventi prescritti: Potatura di rimonda, Potatura di contenimento e conformazione della chioma, Rimozione infestante, Esecuzione approfondimento strumentale VTA

Ricontrollo prescritto: entro 1 anno

Note:

Periodo di esecuzione Interventi prescritti:

- potatura di varia tipologia: da programmare dopo l'esecuzione dell'approfondimento strumentale
- approfondimento strumentale VTA: entro 30 giorni

Bersagli: zona ad altra frequentazione di pedoni e veicoli, giardino privato e di terzi, edificio privato e di terzi

Approfondimento strumentale:

- con resistograph
- con tomografia sonica
- a livello del piano di campagna e in quota



Numero: 64

Tassonomia: Platanus x acerifolia (Platano comune)

Altezza (m): 18

Diametro fusto (cm): 42

Diametro chioma (m): 6

Fase fisiologica: Adulto

Sito di radicazione: Aiuola

Classificazione ambito: Giardino

Disposizione: Gruppo misto

Difetti:

- **apparato radicale:** non visibili
- **colletto:** parzialmente nascosto
- **fusto:** infestante, inclinato, ferita aperta, cavità aperta, carie del legno
- **chioma:** ferite lungo le branche, rami secchi, secco fisiologico, interferenza con altra pianta, branche filate, capitozzi, branche compromesse, ferita aperta, cavità aperta, carie del legno

Giudizio: Mediocre

Pianta morta: No

Classe di propensione al cedimento: D - Estrema

Interventi prescritti: Abbattimento

Ricontrollo prescritto:

Note:

Periodo di esecuzione Interventi prescritti:

- **abbattimento:** entro 30 giorni

Bersagli: zona ad altra frequentazione di pedoni e veicoli, giardino privato e di terzi, edificio privato e di terzi



Numero: 65

Tassonomia: Platanus x acerifolia (Platano comune)

Altezza (m): 18

Diametro fusto (cm): 60

Diametro chioma (m): 8

Fase fisiologica: Adulto

Sito di radicazione: Aiuola

Classificazione ambito: Giardino

Disposizione: Gruppo misto

Difetti:

- *apparato radicale:* non visibili
- *colletto:* parzialmente nascosto
- *fusto:* infestante, inclinato
- *chioma:* ferite lungo le branche, rami secchi, secco fisiologico, interferenza con altra pianta, branche filate, capitozzi, anastomosi tra i rami, infestante

Giudizio: Mediocre

Pianta morta: No

Classe di propensione al cedimento: C - Moderata

Interventi prescritti: Potatura di rimonda, Potatura di contenimento e conformazione della chioma, Rimozione infestante, Esecuzione approfondimento strumentale VTA

Ricontrollo prescritto: entro 1 anno

Note:

Periodo di esecuzione Interventi prescritti:

- potatura di varia tipologia: da programmare dopo l'esecuzione dell'approfondimento strumentale
- approfondimento strumentale VTA: entro 30 giorni

Bersagli: zona ad altra frequentazione di pedoni e veicoli, giardino privato e di terzi, edificio privato e di terzi

Approfondimento strumentale:

- con resistograph
- con tomografia sonica
- a livello del piano di campagna e in quota



Numero: 66

Tassonomia: Platanus x acerifolia (Platano comune)

Altezza (m): 18

Diametro fusto (cm): 40

Diametro chioma (m): 7

Fase fisiologica: Adulto

Sito di radicazione: Aiuola

Classificazione ambito: Giardino

Disposizione: Gruppo misto

Difetti:

- *apparato radicale:* non visibili
- *colletto:* parzialmente nascosto
- *fusto:* infestante, inclinato
- *chioma:* ferite lungo le branche, rami secchi, secco fisiologico, interferenza con altra pianta, branche filate, capitozzi, anastomosi tra i rami, infestante

Giudizio: Mediocre

Pianta morta: No

Classe di propensione al cedimento: C - Moderata

Interventi prescritti: Potatura di rimonda, Potatura di contenimento e conformazione della chioma, Rimozione infestante, Esecuzione approfondimento strumentale VTA

Ricontrollo prescritto: entro 1 anno

Note:

Periodo di esecuzione Interventi prescritti:

- potatura di varia tipologia: da programmare dopo l'esecuzione dell'approfondimento strumentale
- approfondimento strumentale VTA: entro 30 giorni

Bersagli: zona ad altra frequentazione di pedoni e veicoli, giardino privato e di terzi, edificio privato e di terzi

Approfondimento strumentale:

- con resistograph
- con tomografia sonica
- a livello del piano di campagna e in quota



Numero: 67

Tassonomia: *Platanus x acerifolia* (Platano comune)

Altezza (m): 18

Diametro fusto (cm): 45

Diametro chioma (m): 6

Fase fisiologica: Adulto

Sito di radicazione: Aiuola

Classificazione ambito: Giardino

Disposizione: Gruppo misto

Difetti:

- *apparato radicale*: non visibili
- *colletto*: parzialmente nascosto
- *fusto*: infestante, inclinato
- *chioma*: ferite lungo le branche, rami secchi, secco fisiologico, interferenza con altra pianta, branche filate, capitozzi, infestante

Giudizio: Mediocre

Pianta morta: No

Classe di propensione al cedimento: C - Moderata

Interventi prescritti: Potatura di rimonda, Potatura di contenimento e conformazione della chioma, Rimozione infestante, Esecuzione approfondimento strumentale VTA

Ricontrollo prescritto: entro 1 anno

Note:

Periodo di esecuzione Interventi prescritti:

- potatura di varia tipologia: da programmare dopo l'esecuzione dell'approfondimento strumentale
- approfondimento strumentale VTA: entro 30 giorni

Bersagli: zona ad altra frequentazione di pedoni e veicoli, giardino privato e di terzi, edificio privato e di terzi

Approfondimento strumentale:

- con resistograph
- con tomografia sonica
- a livello del piano di campagna e in quota



Numero: 68

Tassonomia: Platanus x acerifolia (Platano comune)

Altezza (m): 18

Diametro fusto (cm): 50

Diametro chioma (m): 6

Fase fisiologica: Adulto

Sito di radicazione: Aiuola

Classificazione ambito: Giardino

Disposizione: Gruppo misto

Difetti:

- *apparato radicale:* non visibili
- *colletto:* parzialmente nascosto
- *fusto:* infestante, inclinato
- *chioma:* ferite lungo le branche, rami secchi, secco fisiologico, interferenza con altra pianta, branche filate, capitozzi, anastomosi tra i rami, infestante

Giudizio: Mediocre

Pianta morta: No

Classe di propensione al cedimento: C - Moderata

Interventi prescritti: Potatura di rimonda, Potatura di contenimento e conformazione della chioma, Rimozione infestante, Esecuzione approfondimento strumentale VTA

Ricontrollo prescritto: entro 1 anno

Note:

Periodo di esecuzione Interventi prescritti:

- potatura di varia tipologia: da programmare dopo l'esecuzione dell'approfondimento strumentale
- approfondimento strumentale VTA: entro 30 giorni

Bersagli: zona ad altra frequentazione di pedoni e veicoli, giardino privato e di terzi, edificio privato e di terzi

Approfondimento strumentale:

- con resistograph
- con tomografia sonica
- a livello del piano di campagna e in quota



Numero: 69

Tassonomia: *Ailanthus altissima* (Albero del paradiso)

Altezza (m): 18

Diametro fusto (cm): 45

Diametro chioma (m): 7

Fase fisiologica: Adulto

Sito di radicazione: Aiuola

Classificazione ambito: Giardino

Disposizione: Gruppo misto

Difetti:

- *apparato radicale*: non visibili
- *colletto*: totalmente nascosto
- *fusto*: fusti coodominanti, corteccia inclusa
- *chioma*: ferite lungo le branche, rami secchi, secco fisiologico, interferenza con altra pianta, branche filate, capitozzi, interferenza con edificio, infestante

Giudizio: Mediocre

Pianta morta: No

Classe di propensione al cedimento: C - Moderata

Interventi prescritti: Potatura di rimonda, Potatura di contenimento e conformazione della chioma, Rimozione infestante, Esecuzione approfondimento strumentale VTA

Ricontrollo prescritto: entro 1 anno

Note:

Periodo di esecuzione Interventi prescritti:

- potatura di varia tipologia: da programmare dopo l'esecuzione dell'approfondimento strumentale
- approfondimento strumentale VTA: entro 30 giorni

Bersagli: zona ad altra frequentazione di pedoni e veicoli, giardino privato e di terzi, edificio privato e di terzi

Approfondimento strumentale:

- con resistograph
- con tomografia sonica
- a livello del piano di campagna e in quota



Numero: 70

Tassonomia: *Platanus x acerifolia* (Platano comune)

Altezza (m): 18

Diametro fusto (cm): 40

Diametro chioma (m): 8

Fase fisiologica: Adulto

Sito di radicazione: Aiuola

Classificazione ambito: Giardino

Disposizione: Gruppo misto

Difetti:

- *apparato radicale:* non visibili
- *colletto:* parzialmente nascosto
- *fusto:* infestante, inclinato
- *chioma:* ferite lungo le branche, rami secchi, secco fisiologico, interferenza con altra pianta, branche filate, capitozzi, infestante

Giudizio: Mediocre

Pianta morta: No

Classe di propensione al cedimento: C - Moderata

Interventi prescritti: Potatura di rimonda, Potatura di contenimento e conformazione della chioma, Rimozione infestante, Esecuzione approfondimento strumentale VTA

Ricontrollo prescritto: entro 1 anno

Note:

Periodo di esecuzione Interventi prescritti:

- potatura di varia tipologia: da programmare dopo l'esecuzione dell'approfondimento strumentale
- approfondimento strumentale VTA: entro 30 giorni

Bersagli: zona ad altra frequentazione di pedoni e veicoli, giardino privato e di terzi, edificio privato e di terzi

Approfondimento strumentale:

- con resistograph
- con tomografia sonica
- a livello del piano di campagna e in quota



Numero: 71

Tassonomia: Platanus x acerifolia (Platano comune)

Altezza (m): 18

Diametro fusto (cm): 40

Diametro chioma (m): 6

Fase fisiologica: Adulto

Sito di radicazione: Aiuola

Classificazione ambito: Giardino

Disposizione: Gruppo misto

Difetti:

- **apparato radicale:** non visibili
- **colletto:** parzialmente nascosto
- **fusto:** infestante, inclinato
- **chioma:** ferite lungo le branche, rami secchi, secco fisiologico, interferenza con altra pianta, branche filate, capitozzi, anastomosi tra i rami, infestante

Giudizio: Mediocre

Pianta morta: No

Classe di propensione al cedimento: C - Moderata

Interventi prescritti: Potatura di rimonda, Potatura di contenimento e conformazione della chioma, Rimozione infestante, Esecuzione approfondimento strumentale VTA

Ricontrollo prescritto: entro 1 anno

Note:

Periodo di esecuzione Interventi prescritti:

- **potatura di varia tipologia:** da programmare dopo l'esecuzione dell'approfondimento strumentale
- **approfondimento strumentale VTA:** entro 30 giorni

Bersagli: zona ad altra frequentazione di pedoni e veicoli, giardino privato e di terzi, edificio privato e di terzi

Approfondimento strumentale:

- con resistograph
- con tomografia sonica
- a livello del piano di campagna e in quota



Numero: 72

Tassonomia: *Platanus x acerifolia* (Platano comune)

Altezza (m): 18

Diametro fusto (cm): 40

Diametro chioma (m): 6

Fase fisiologica: Adulto

Sito di radicazione: Aiuola

Classificazione ambito: Giardino

Disposizione: Gruppo misto

Difetti:

- **apparato radicale:** non visibili
- **colletto:** parzialmente nascosto
- **fusto:** infestante, inclinato, sciabolato
- **chioma:** ferite lungo le branche, rami secchi, secco fisiologico, interferenza con altra pianta, branche filate, capitozzi, ferita aperta, cavità aperta, carie del legno

Giudizio: Mediocre

Pianta morta: No

Classe di propensione al cedimento: D - Estrema

Interventi prescritti: Abbattimento

Ricontrollo prescritto:

Note:

Periodo di esecuzione Interventi prescritti:

- **abbattimento:** entro 30 giorni

Bersagli: zona ad altra frequentazione di pedoni e veicoli, giardino privato e di terzi, edificio privato e di terzi



ALLEGATO 1
SCHEDE DI RILIEVO – CENSIMENTO E DI VALUTAZIONE DI STABILITA'

73 – D

Numero: 73

Tassonomia: *Platanus x acerifolia* (Platano comune)

Altezza (m): 18

Diametro fusto (cm): 40

Diametro chioma (m): 8

Fase fisiologica: Adulto

Sito di radicazione: Aiuola

Classificazione ambito: Giardino

Disposizione: Gruppo misto

Difetti:

- **apparato radicale:** non visibili
- **colletto:** parzialmente nascosto
- **fusto:** infestante, inclinato
- **chioma:** ferite lungo le branche, rami secchi, secco fisiologico, interferenza con altra pianta, branche filate, capitozzi, ferita aperta, cavità aperta, carie del legno

Giudizio: Mediocre

Pianta morta: No

Classe di propensione al cedimento: D - Estrema

Interventi prescritti: Abbattimento

Ricontrollo prescritto:

Note: Pianta sottoposta a recisione di branche primaria al fine di creare lo spazio per passare nella zona retrostante

Periodo di esecuzione Interventi prescritti:

- **abbattimento:** entro 30 giorni

Bersagli: zona ad altra frequentazione di pedoni e veicoli, giardino privato e di terzi, edificio privato e di terzi



Numero: 74

Tassonomia: *Tilia cordata* (Tiglio selvatico)

Altezza (m): 18

Diametro fusto (cm): 60

Diametro chioma (m): 8

Fase fisiologica: Adulto

Sito di radicazione: Tornello con cordolo

Classificazione ambito: Giardino

Disposizione: Gruppo misto

Difetti:

- *apparato radicale*: non visibili, sollevamento pavimentazione
- *colletto*: allargato, polloni
- *fusto*:
- *chioma*: ferite lungo le branche, secco fisiologico, interferenza con altra pianta, inserzione debole branche, branche filate, capitozzi, branca compromessa

Giudizio: Mediocre

Pianta morta: No

Classe di propensione al cedimento: C/D - Elevata

Interventi prescritti: Esecuzione approfondimento strumentale VTA

Ricontrollo prescritto:

Note:

Periodo di esecuzione Interventi prescritti:

- approfondimento strumentale VTA: entro 30 giorni

Bersagli: zona ad altra frequentazione di pedoni e veicoli, giardino privato e di terzi, edificio privato e di terzi

Approfondimento strumentale:

- con resistograph
- a livello del piano di campagna e in quota

74 – C/D



ALLEGATO 1
SCHEDE DI RILIEVO – CENSIMENTO E DI VALUTAZIONE DI STABILITA'

75 – D

Numero: 75

Tassonomia: Tilia cordata (Tiglio selvatico)

Altezza (m): 18

Diametro fusto (cm): 40

Diametro chioma (m): 6

Fase fisiologica: Adulto

Sito di radicazione: Terra battuta

Classificazione ambito: Giardino

Disposizione: Gruppo misto

Difetti:

- *apparato radicale:* non visibili
- *colletto:* polloni
- *fusto:*
- *chioma:* ferite lungo le branche, secco fisiologico, interferenza con altra pianta, inserzione debole branche, branche filate, capitozzi, branca compromessa, ferita aperta, cavità aperta, carie del legno

Giudizio: Mediocre

Pianta morta: No

Classe di propensione al cedimento: D - Estrema

Interventi prescritti: Abbattimento

Ricontrollo prescritto:

Note:

Periodo di esecuzione Interventi prescritti:

- *abbattimento:* entro 30 giorni

Bersagli: zona ad altra frequentazione di pedoni e veicoli, giardino privato e di terzi, edificio privato e di terzi



Numero: 76

Tassonomia: Cupressus arizonica Glauca (Cipresso dell'Arizona grigio)

Altezza (m): 18

Diametro fusto (cm): 50

Diametro chioma (m): 6

Fase fisiologica: Adulto

Sito di radicazione: Terra battuta

Classificazione ambito: Giardino

Disposizione: Gruppo misto

Difetti:

- **apparato radicale:** non visibili
- **colletto:** danni corticali
- **fusto:** infestante, danni corticali
- **chioma:** ferite lungo le branche, secco fisiologico, interferenza con altra pianta

Giudizio: Sufficiente

Pianta morta: No

Classe di propensione al cedimento: C - Moderata

Interventi prescritti: Potatura di rimonda, Potatura di selezione e contenimento, Rimozione infestante, Esecuzione approfondimento strumentale VTA

Ricontrollo prescritto: entro 1 anno

Note:

Periodo di esecuzione Interventi prescritti:

- potatura di varia tipologia: da programmare dopo l'esecuzione dell'approfondimento strumentale
- approfondimento strumentale VTA: entro 30 giorni

Bersagli: zona ad altra frequentazione di pedoni e veicoli, giardino privato e di terzi, edificio privato e di terzi

Approfondimento strumentale:

- con tomografia sonica
- a livello del piano di campagna



Numero: 77

Tassonomia: Ligustrum vulgare (Ligustro comune)

Altezza (m): 14

Diametro fusto (cm): 35

Diametro chioma (m): 5

Fase fisiologica: Adulto

Sito di radicazione: Aiuola

Classificazione ambito: Giardino

Disposizione: Gruppo misto

Difetti:

- **apparato radicale:** non visibili
- **colletto:** allargato, parzialmente nascosto
- **fusto:** infestante, ferite di potatura non cicatrizzate, sinuoso
- **chioma:** secco fisiologico, interferenza con altra pianta, asimmetrica, rami secchi

Giudizio: Sufficiente

Pianta morta: No

Classe di propensione al cedimento: C - Moderata

Interventi prescritti: Potatura di rimonda, Potatura di contenimento e conformazione della chioma, Rimozione infestante

Ricontrollo prescritto: entro 2 anni

Note:

Periodo di esecuzione Interventi prescritti:

- **potatura di varia tipologia:** da programmare inverno – fine inverno 2021 (febbraio – marzo)

Bersagli: zona ad altra frequentazione di pedoni e veicoli, giardino privato e di terzi, edificio privato e di terzi



Numero: 78

Tassonomia: Laurus nobilis (Alloro)

Altezza (m): 14

Diametro fusto (cm): 45

Diametro chioma (m): 3

Fase fisiologica: Adulto

Sito di radicazione: Aiuola

Classificazione ambito: Giardino

Disposizione: Gruppo misto

Difetti:

- *apparato radicale:* non visibili
- *colletto:* ferita aperta, cavità aperta, carie del legno, parzialmente nascosto
- *fusto:* infestante, inclinato, ferita aperta, cavità aperta, carie del legno
- *chioma:* secco fisiologico, interferenza con altra pianta, interferenza con edificio, sbilanciata, ferita aperta da sbrancamento

Giudizio: Mediocre

Pianta morta: No

Classe di propensione al cedimento: D - Estrema

Interventi prescritti: Abbattimento

Ricontrollo prescritto:

Note:

Periodo di esecuzione Interventi prescritti:

- *abbattimento:* entro 30 giorni

Bersagli: zona ad altra frequentazione di pedoni e veicoli, giardino privato e di terzi, edificio privato e di terzi



Numero: 79

Tassonomia: Cedrus deodara (Cedro dell'Himalaya)

Altezza (m): 21

Diametro fusto (cm): 57

Diametro chioma (m): 7

Fase fisiologica: Adulto

Sito di radicazione: Terra battuta

Classificazione ambito: Giardino

Disposizione: Gruppo misto

Difetti:

- *apparato radicale*: non visibili
- *colletto*:
- *fusto*: infestante, inclinato, ferite di potatura non cicatrizzate
- *chioma*: ferite lungo le branche, secco fisiologico, interferenza con altra pianta, branche coodominanti, corteccia inclusa, branche filate

Giudizio: Mediocre

Pianta morta: No

Classe di propensione al cedimento: C/D - Elevata

Interventi prescritti: Esecuzione approfondimento strumentale VTA

Ricontrollo prescritto:

Note:

Periodo di esecuzione Interventi prescritti:

- approfondimento strumentale VTA: entro 30 giorni

Bersagli: zona ad altra frequentazione di pedoni e veicoli, giardino privato e di terzi, edificio privato e di terzi

Approfondimento strumentale:

- con tomografia sonica
- a livello del piano di campagna

79 – C/D



ALLEGATO 1
SCHEDE DI RILIEVO – CENSIMENTO E DI VALUTAZIONE DI STABILITA'

80 – C

Numero: 80

Tassonomia: Ligustrum vulgare (Ligustro comune)

Altezza (m): 13

Diametro fusto (cm): 37

Diametro chioma (m): 5

Fase fisiologica: Adulto

Sito di radicazione: Terra battuta

Classificazione ambito: Giardino

Disposizione: Gruppo misto

Difetti:

- *apparato radicale:* non visibili
- *colletto:* allargato
- *fusto:* infestante, inclinato, ferita aperta, cavità aperta, carie del legno
- *chioma:* secco fisiologico, interferenza con altra pianta, infestante

Giudizio: Sufficiente

Pianta morta: No

Classe di propensione al cedimento: C - Moderata

Interventi prescritti: Potatura di rimonda, Potatura di contenimento e conformazione della chioma, Rimozione infestante

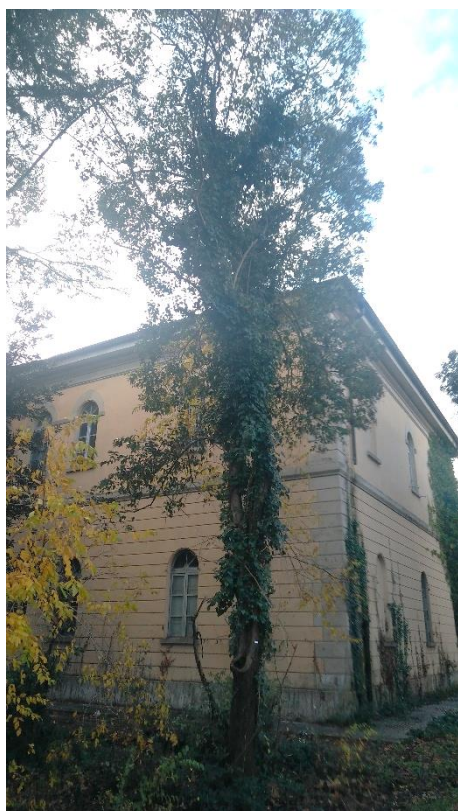
Ricontrollo prescritto: entro 2 anni

Note:

Periodo di esecuzione Interventi prescritti:

- *potatura di varia tipologia:* da programmare inverno – fine inverno 2021 (febbraio – marzo)

Bersagli: zona ad altra frequentazione di pedoni e veicoli, giardino privato e di terzi, edificio privato e di terzi



Numero: 81

Tassonomia: Ligustrum vulgare (Ligustro comune)

Altezza (m): 11

Diametro fusto (cm): 26

Diametro chioma (m): 4

Fase fisiologica: Adulto

Sito di radicazione: Terra battuta

Classificazione ambito: Giardino

Disposizione: Gruppo misto

Difetti:

- *apparato radicale:* non visibili
- *colletto:* allargato
- *fusto:* infestante, inclinato
- *chioma:* secco fisiologico, interferenza con altra pianta, infestante

Giudizio: Sufficiente

Pianta morta: No

Classe di propensione al cedimento: C - Moderata

Interventi prescritti: Potatura di rimonda, Potatura di contenimento e conformazione della chioma, Rimozione infestante

Ricontrollo prescritto: entro 2 anni

Note:

Periodo di esecuzione Interventi prescritti:

- potatura di varia tipologia: da programmare inverno – fine inverno 2021 (febbraio – marzo)

Bersagli: zona ad altra frequentazione di pedoni e veicoli, giardino privato e di terzi, edificio privato e di terzi



Numero: 82

Tassonomia: Ligustrum vulgare (Ligustro comune)

Altezza (m): 11

Diametro fusto (cm): 15

Diametro chioma (m): 4

Fase fisiologica: Adulto

Sito di radicazione: Terra battuta

Classificazione ambito: Giardino

Disposizione: Gruppo misto

Difetti:

- *apparato radicale:* non visibili
- *colletto:* allargato,
- *fusto:* infestante, inclinato, fusti codominanti, corteccia inclusa
- *chioma:* secco fisiologico, interferenza con altra pianta, infestante

Giudizio: Sufficiente

Pianta morta: No

Classe di propensione al cedimento: C - Moderata

Interventi prescritti: Potatura di rimonda, Potatura di contenimento e conformazione della chioma, Rimozione infestante

Ricontrollo prescritto: entro 2 anni

Note:

Periodo di esecuzione Interventi prescritti:

- *potatura di varia tipologia:* da programmare inverno – fine inverno 2021 (febbraio – marzo)

Bersagli: zona ad altra frequentazione di pedoni e veicoli, giardino privato e di terzi, edificio privato e di terzi



Numero: 83

Tassonomia: Ligustrum vulgare (Ligustro comune)

Altezza (m): 11

Diametro fusto (cm): 25

Diametro chioma (m): 5

Fase fisiologica: Adulto

Sito di radicazione: Terra battuta

Classificazione ambito: Giardino

Disposizione: Gruppo misto

Difetti:

- **apparato radicale:** non visibili
- **colletto:** allargato
- **fusto:** infestante, inclinato, ferita aperta, cavità aperta, carie del legno
- **chioma:** secco fisiologico, interferenza con altra pianta, infestante

Giudizio: Sufficiente

Pianta morta: No

Classe di propensione al cedimento: C - Moderata

Interventi prescritti: Potatura di rimonda, Potatura di contenimento e conformazione della chioma, Rimozione infestante

Ricontrollo prescritto: entro 2 anni

Note:

Periodo di esecuzione Interventi prescritti:

- **potatura di varia tipologia:** da programmare inverno – fine inverno 2021 (febbraio – marzo)

Bersagli: zona ad altra frequentazione di pedoni e veicoli, giardino privato e di terzi, edificio privato e di terzi



Numero: 84

Tassonomia: Ulmus minor (Olmo campestre)

Altezza (m): 12

Diametro fusto (cm): 50

Diametro chioma (m): 8

Fase fisiologica: Adulto

Sito di radicazione: Terra battuta

Classificazione ambito: Giardino

Disposizione: Gruppo misto

Difetti:

- **apparato radicale:** non visibili, affioranti, affioranti decorticate, lesioni, sollevamento radicale
- **colletto:** allargato, ferite
- **fusto:** infestante, inclinato, policormico, corteccia inclusa
- **chioma:** secco fisiologico, interferenza con altra pianta, asimmetrica, sbilanciata, branche codominanti, corteccia inclusa

Giudizio: Mediocre

Pianta morta: No

Classe di propensione al cedimento: C/D - Elevata

Interventi prescritti: Esecuzione approfondimento strumentale VTA integrato da prova di trazione controllata

Riconrollo prescritto:

Note:

Periodo di esecuzione Interventi prescritti:

- approfondimento strumentale VTA integrato da prova di trazione controllata: entro 30 giorni

Bersagli: zona ad altra frequentazione di pedoni e veicoli, giardino privato e di terzi, edificio privato e di terzi

Approfondimento strumentale:

- con resistograph
- a livello del piano di campagna
- con prova di trazione controllata



Numero: 85

Tassonomia: Cedrus deodara (Cedro dell'Himalaya)

Altezza (m): 19

Diametro fusto (cm): 90

Diametro chioma (m): 15

Fase fisiologica: Adulto

Sito di radicazione: Terra battuta

Classificazione ambito: Giardino

Disposizione: Isolata

Difetti:

- *apparato radicale*: non visibili
- *colletto*: inclusione materiali
- *fusto*: infestante, inclinato, sciabolato
- *chioma*: ferite lungo le branche, secco fisiologico, interferenza con edificio, monconi secchi, rami secchi

Giudizio: Sufficiente

Pianta morta: No

Classe di propensione al cedimento: C/D - Elevata

Interventi prescritti: Esecuzione approfondimento strumentale VTA integrato da prova di trazione controllata

Riconrollo prescritto:

Note:

Periodo di esecuzione Interventi prescritti:

- approfondimento strumentale VTA integrato da prova di trazione controllata: entro 30 giorni

Bersagli: zona ad altra frequentazione di pedoni e veicoli, giardino privato e di terzi, edificio privato e di terzi

Approfondimento strumentale:

- con tomografia sonica
- a livello del piano di campagna
- con prova di trazione controllata

85 – C/D



Numero: 86

Tassonomia: Cedrus deodara (Cedro dell'Himalaya)

Altezza (m): 19

Diametro fusto (cm): 90

Diametro chioma (m): 12

Fase fisiologica: Adulto

Sito di radicazione: Aiuola

Classificazione ambito: Giardino

Disposizione: Gruppo misto

Difetti:

- *apparato radicale*: non visibili
- *colletto*: inclusione materiali
- *fusto*: infestante, inclinato, sciabolato
- *chioma*: ferite lungo le branche, secco fisiologico, interferenza con edificio, monconi secchi, rami secchi, interferenza con altra pianta, ferita aperta da sbrancamento

Giudizio: Sufficiente

Pianta morta: No

Classe di propensione al cedimento: C/D - Elevata

Interventi prescritti: Esecuzione approfondimento strumentale VTA integrato da prova di trazione controllata

Riconrollo prescritto:

Note:

Periodo di esecuzione Interventi prescritti:

- approfondimento strumentale VTA integrato da prova di trazione controllata: entro 30 giorni

Bersagli: zona ad altra frequentazione di pedoni e veicoli, giardino privato e di terzi, edificio privato e di terzi

Approfondimento strumentale:

- con tomografia sonica
- a livello del piano di campagna
- con prova di trazione controllata

86 – C/D



Numero: 87

Tassonomia: Melia azedarach (Albero dei rosari)

Altezza (m): 15

Diametro fusto (cm): 45

Diametro chioma (m): 7

Fase fisiologica: Adulto

Sito di radicazione: Aiuola

Classificazione ambito: Giardino

Disposizione: Gruppo misto

Difetti:

- **apparato radicale:** non visibili, inclusione manufatto
- **colletto:** totalmente nascosto, inclusione manufatto
- **fusto:** infestante, inclinato
- **chioma:** ferite lungo le branche, secco fisiologico, interferenza con edificio, interferenza con altra pianta, vegetazione solo apicale, infestante

Giudizio: Mediocre

Pianta morta: No

Classe di propensione al cedimento: C/D - Elevata

Interventi prescritti: Esecuzione approfondimento strumentale VTA

Ricontrollo prescritto:

Note:

Periodo di esecuzione Interventi prescritti:

- approfondimento strumentale VTA: entro 30 giorni

Bersagli: zona ad altra frequentazione di pedoni e veicoli, giardino privato e di terzi, edificio privato e di terzi

Approfondimento strumentale:

- con resistograph
- a livello del piano di campagna



Numero: 88

Tassonomia: Ligustrum vulgare (Ligustro comune)

Altezza (m): 11

Diametro fusto (cm): 25

Diametro chioma (m): 4

Fase fisiologica: Adulto

Sito di radicazione: Aiuola

Classificazione ambito: Giardino

Disposizione: Gruppo misto

Difetti:

- *apparato radicale*: non visibili
- *colletto*: allargato
- *fusto*: infestante, inclinato
- *chioma*: secco fisiologico, interferenza con altra pianta, infestante, interferenza con edificio, vegetazione solo apicale

Giudizio: Mediocre

Pianta morta: No

Classe di propensione al cedimento: C/D - Elevata

Interventi prescritti: Esecuzione approfondimento strumentale VTA

Ricontrollo prescritto:

Note:

Periodo di esecuzione Interventi prescritti:

- approfondimento strumentale VTA: entro 30 giorni

Bersagli: zona ad altra frequentazione di pedoni e veicoli, giardino privato e di terzi, edificio privato e di terzi

Approfondimento strumentale:

- con resistograph
- a livello del piano di campagna

88 – C/D



Numero: 89

Tassonomia: Populus nigra (Pioppo nero)

Altezza (m): 21

Diametro fusto (cm): 90

Diametro chioma (m): 10

Fase fisiologica: Adulto

Sito di radicazione: Aiuola

Classificazione ambito: Giardino

Disposizione: Filare

Difetti:

- *apparato radicale*: non visibili
- *colletto*: allargato, sezione anomala
- *fusto*: infestante, inclinato
- *chioma*: secco fisiologico, interferenza con altra pianta, interferenza con edificio, branche filate, ferite lungo le branche, asimmetrica, sbilanciata, monconi secchi, ferite di potatura branche, infestante

Giudizio: Mediocre

Pianta morta: No

Classe di propensione al cedimento: C/D - Elevata

Interventi prescritti: Esecuzione approfondimento strumentale VTA

Riconrollo prescritto:

Note:

Periodo di esecuzione Interventi prescritti:

- approfondimento strumentale VTA: entro 30 giorni

Bersagli: zona ad altra frequentazione di pedoni e veicoli, giardino privato e di terzi, edificio privato e di terzi

Approfondimento strumentale:

- con resistograph
- con tomografia
- a livello del piano di campagna e in quota



ALLEGATO 1
SCHEDE DI RILIEVO – CENSIMENTO E DI VALUTAZIONE DI STABILITA'

Numero: 90

Tassonomia: *Populus nigra* (Pioppo nero)

Altezza (m): 21

Diametro fusto (cm): 85

Diametro chioma (m): 10

Fase fisiologica: Adulto

Sito di radicazione: Aiuola

Classificazione ambito: Giardino

Disposizione: Filare

Difetti:

- *apparato radicale*: non visibili
- *colletto*: allargato, sezione anomala
- *fusto*: infestante, inclinato, castello compromesso
- *chioma*: secco fisiologico, interferenza con altra pianta, interferenza con edificio, branche filate, ferite lungo le branche, asimmetrica, sbilanciata, monconi secchi, ferite di potatura branche, infestante

Giudizio: Mediocre

Pianta morta: No

Classe di propensione al cedimento: C/D - Elevata

Interventi prescritti: Esecuzione approfondimento strumentale VTA

Riconrollo prescritto:

Note:

Periodo di esecuzione Interventi prescritti:

- approfondimento strumentale VTA: entro 30 giorni

Bersagli: zona ad altra frequentazione di pedoni e veicoli, giardino privato e di terzi, edificio privato e di terzi

Approfondimento strumentale:

- con resistograph
- con tomografia
- a livello del piano di campagna e in quota

90 – C/D



11.12.2020

ALLEGATO 1
SCHEDE DI RILIEVO – CENSIMENTO E DI VALUTAZIONE DI STABILITA'

Numero: 91

Tassonomia: Populus nigra (Pioppo nero)

Altezza (m): 21

Diametro fusto (cm): 80

Diametro chioma (m): 10

Fase fisiologica: Adulto

Sito di radicazione: Aiuola

Classificazione ambito: Giardino

Disposizione: Filare

Difetti:

- *apparato radicale*: non visibili
- *colletto*: allargato, sezione anomala
- *fusto*: infestante, inclinato
- *chioma*: secco fisiologico, interferenza con altra pianta, interferenza con edificio, branche filate, ferite lungo le branche, asimmetrica, sbilanciata, monconi secchi, ferite di potatura branche, infestante

Giudizio: Mediocre

Pianta morta: No

Classe di propensione al cedimento: C/D - Elevata

Interventi prescritti: Esecuzione approfondimento strumentale VTA

Ricontrollo prescritto:

Note:

Periodo di esecuzione Interventi prescritti:

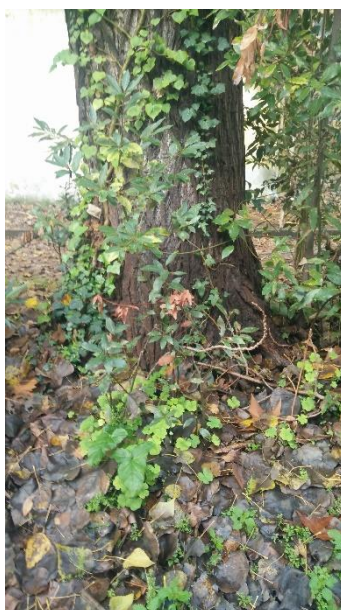
- approfondimento strumentale VTA: entro 30 giorni

Bersagli: zona ad altra frequentazione di pedoni e veicoli, giardino privato e di terzi, edificio privato e di terzi

Approfondimento strumentale:

- con resistograph
- con tomografia
- a livello del piano di campagna e in quota

91 – C/D



11.12.2020

Numero: 92

Tassonomia: Populus nigra (Pioppo nero)

Altezza (m): 21

Diametro fusto (cm): 85

Diametro chioma (m): 10

Fase fisiologica: Adulto

Sito di radicazione: Aiuola

Classificazione ambito: Giardino

Disposizione: Filare

Difetti:

- *apparato radicale*: non visibili
- *colletto*: allargato, sezione anomala
- *fusto*: infestante, inclinato
- *chioma*: secco fisiologico, interferenza con altra pianta, interferenza con edificio, branche filate, ferite lungo le branche, asimmetrica, sbilanciata, monconi secchi, ferite di potatura branche, infestante

Giudizio: Mediocre

Pianta morta: No

Classe di propensione al cedimento: C/D - Elevata

Interventi prescritti: Esecuzione approfondimento strumentale VTA

Ricontrollo prescritto:

Note:

Periodo di esecuzione Interventi prescritti:

- approfondimento strumentale VTA: entro 30 giorni

Bersagli: zona ad altra frequentazione di pedoni e veicoli, giardino privato e di terzi, edificio privato e di terzi

Approfondimento strumentale:

- con resistograph
- con tomografia
- a livello del piano di campagna e in quota

92 – C/D

