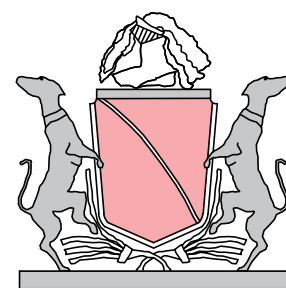


Comune di Pisa

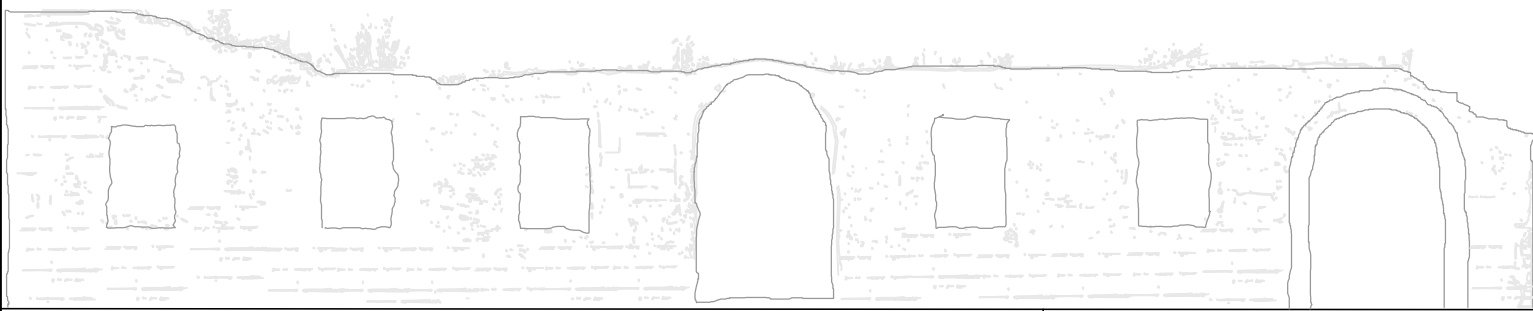
PIANO DI RECUPERO

per porzione di edificio distrutto nel 2° conflitto mondiale in Lungarno Galilei a Pisa denominato " I TRE PALAZZI"

secondo l'art.109 della l.r.65 e l'art.2.1.2 del reg.to urb.co del c. di Pisa,



a Percy Bishe Shelley
"cor cordium "



Proprietà: Anita e Silvia Pampana

Progettisti:

Capogruppo: Arch. Silvio Panichi
Collaboratori: Ing. Lorenzo Rossi
Arch. Massimiliano Martino
Ing. Inaco Panichi
Sig. Marco Macaluso

Geologo: Dott. Massimiliano Vannozzi

Contenuto: Valutazione superfici e volumi: stato attuale e stato di progetto

Scala

1:200

Data

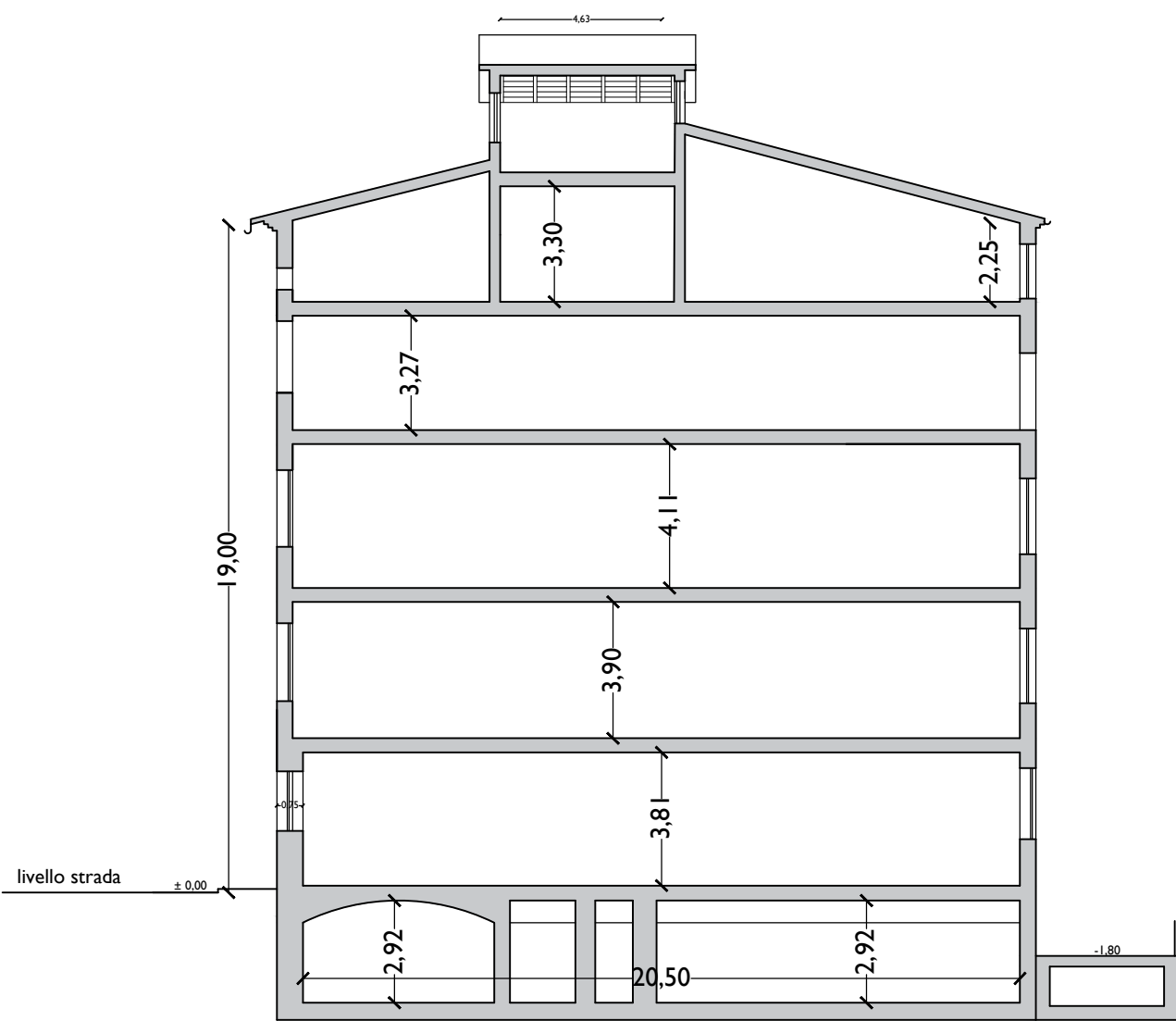
Febbraio 2023

TAVOLA

24

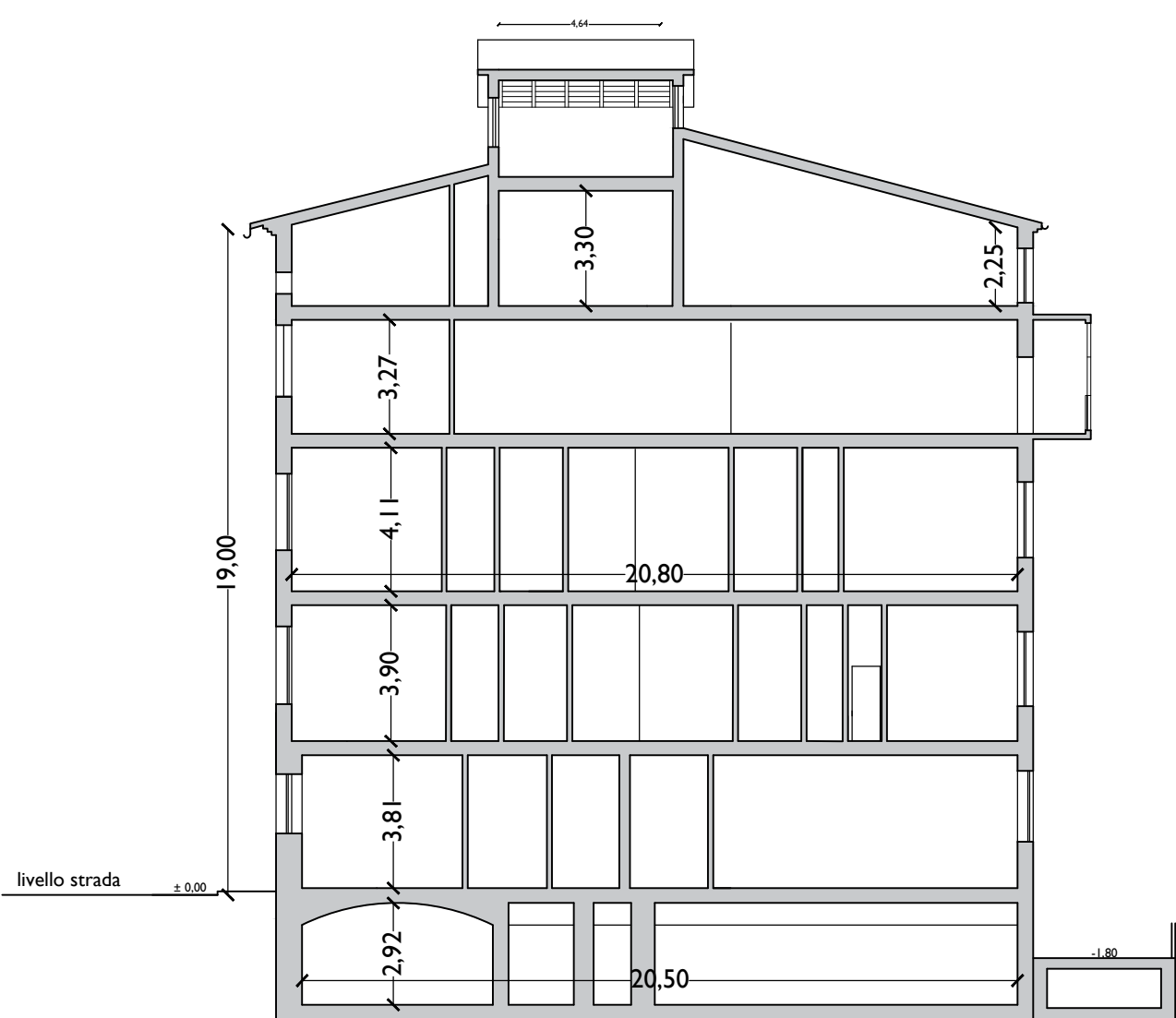
Sul e volumi secondo le disposizioni della L.R.T. 64/R

ATTUALE

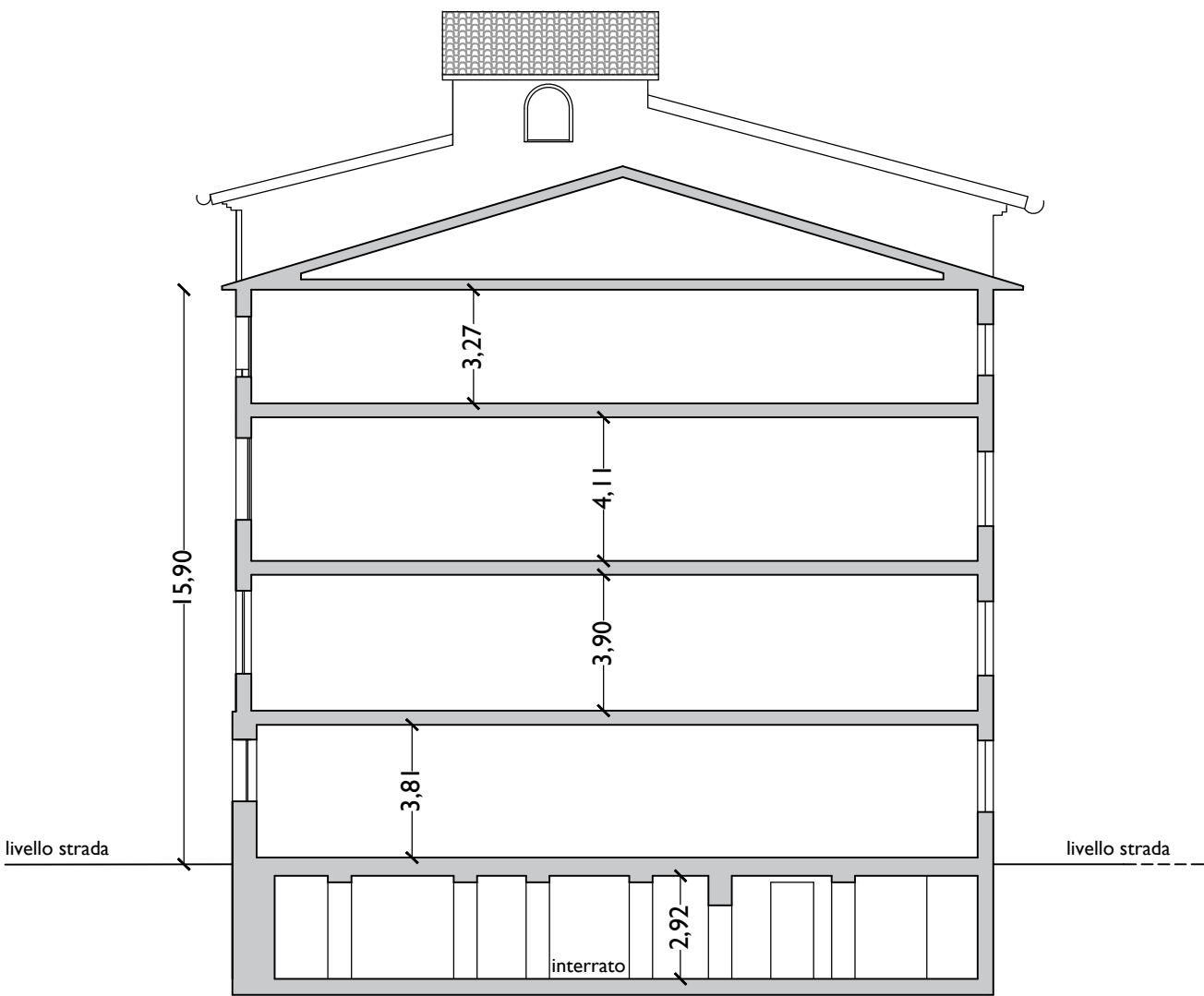


SEZ A-A

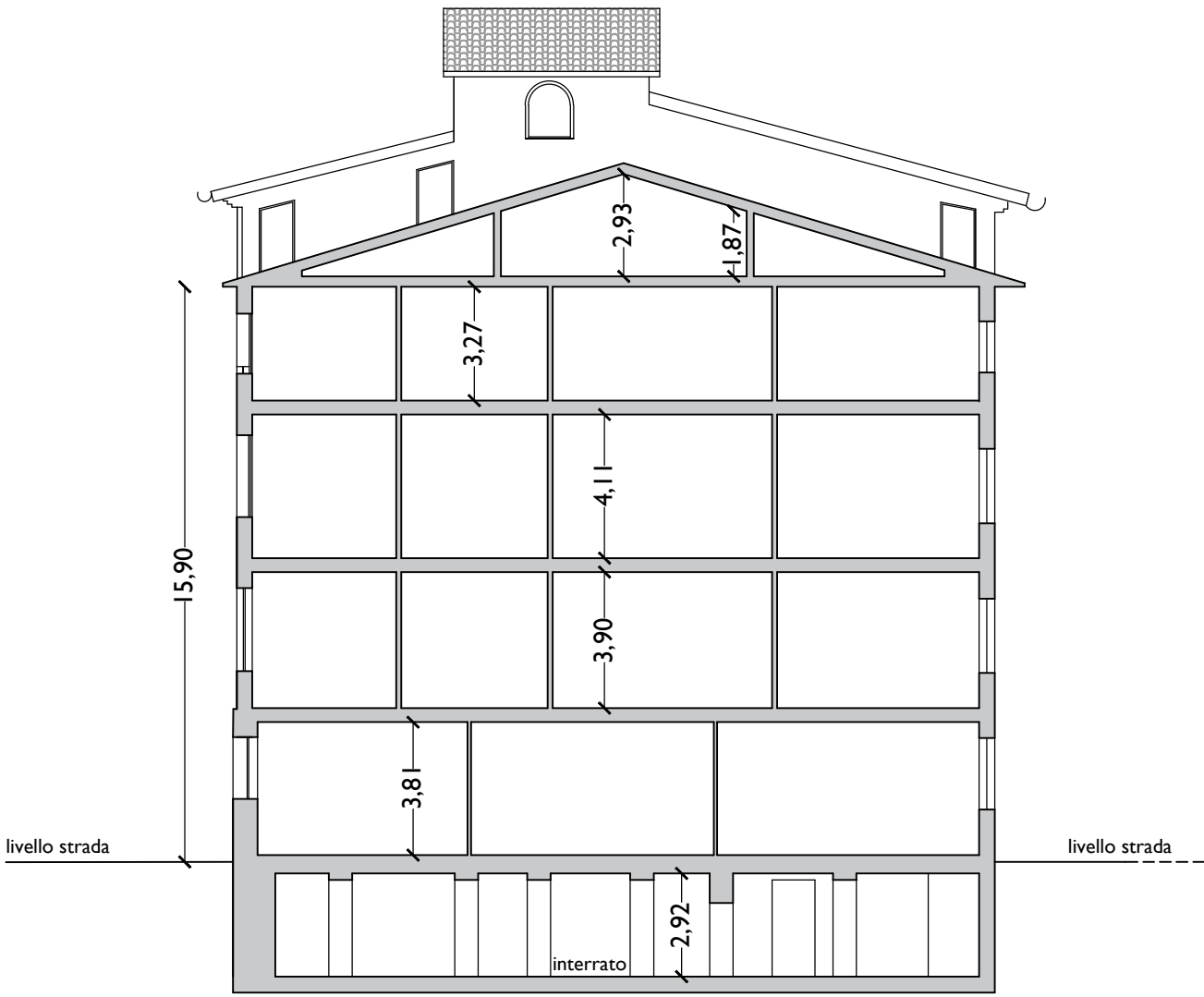
PROGETTO



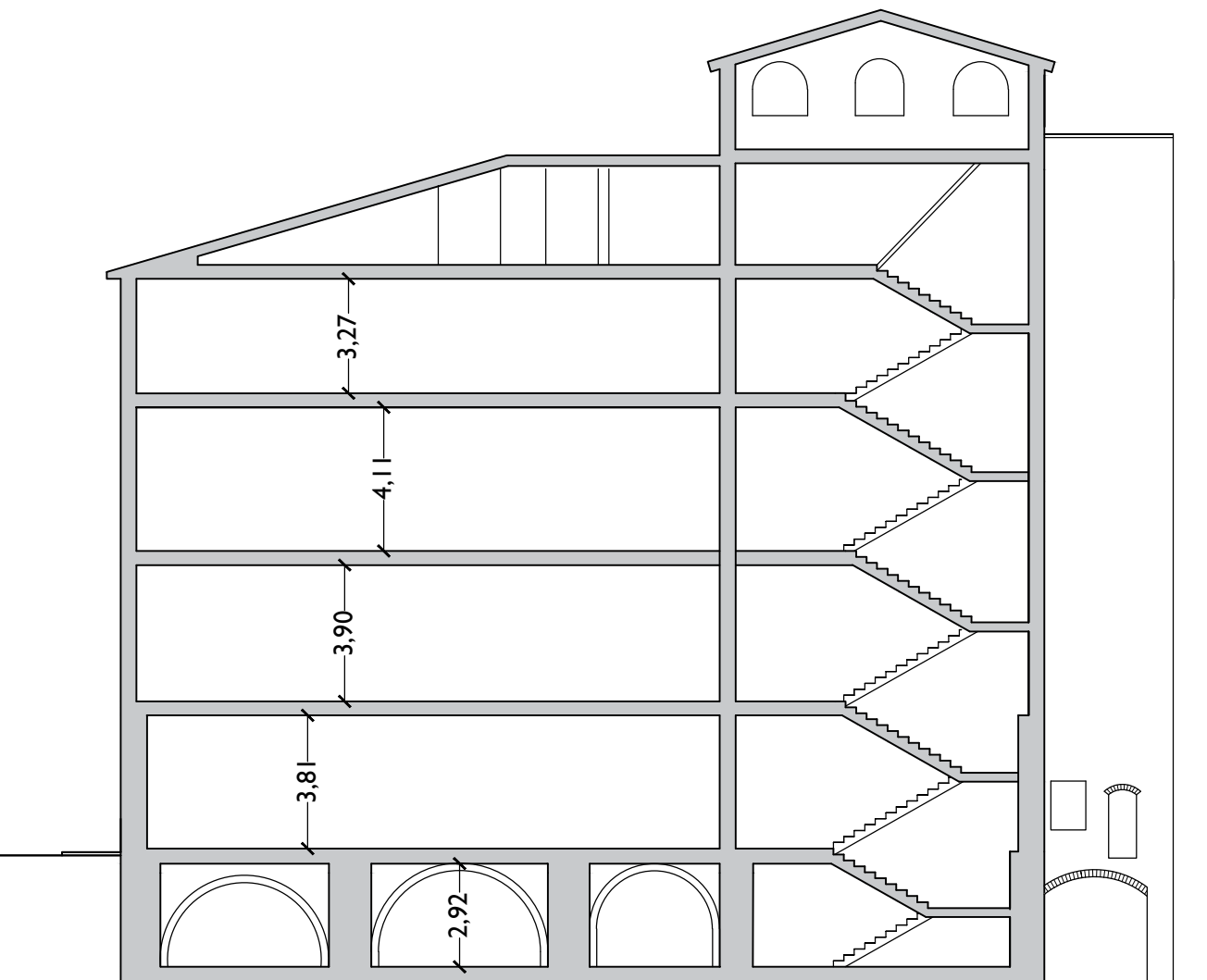
SEZ A-A



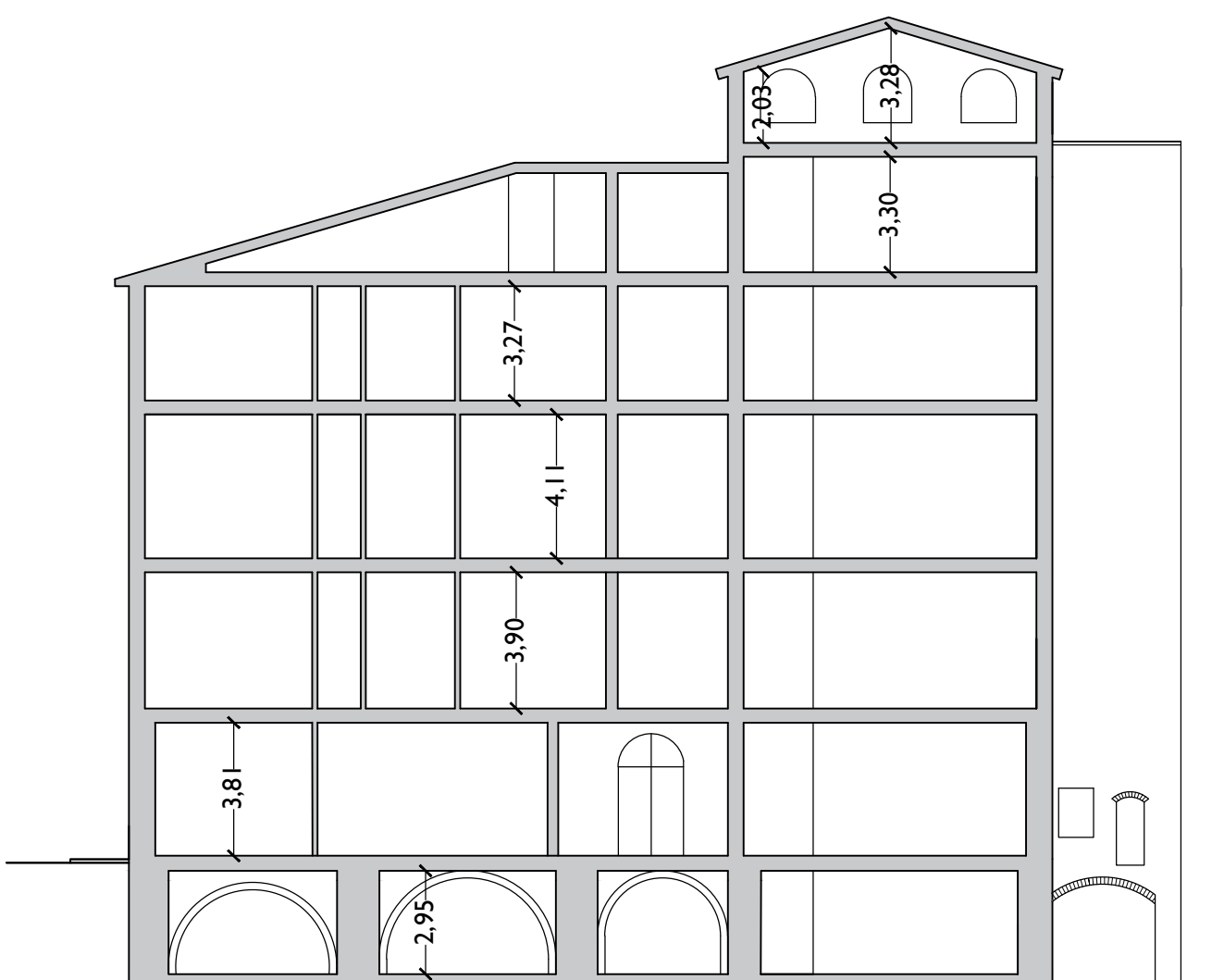
SEZ B-B



SEZ B-B



SEZ X-X



SEZ X-X