

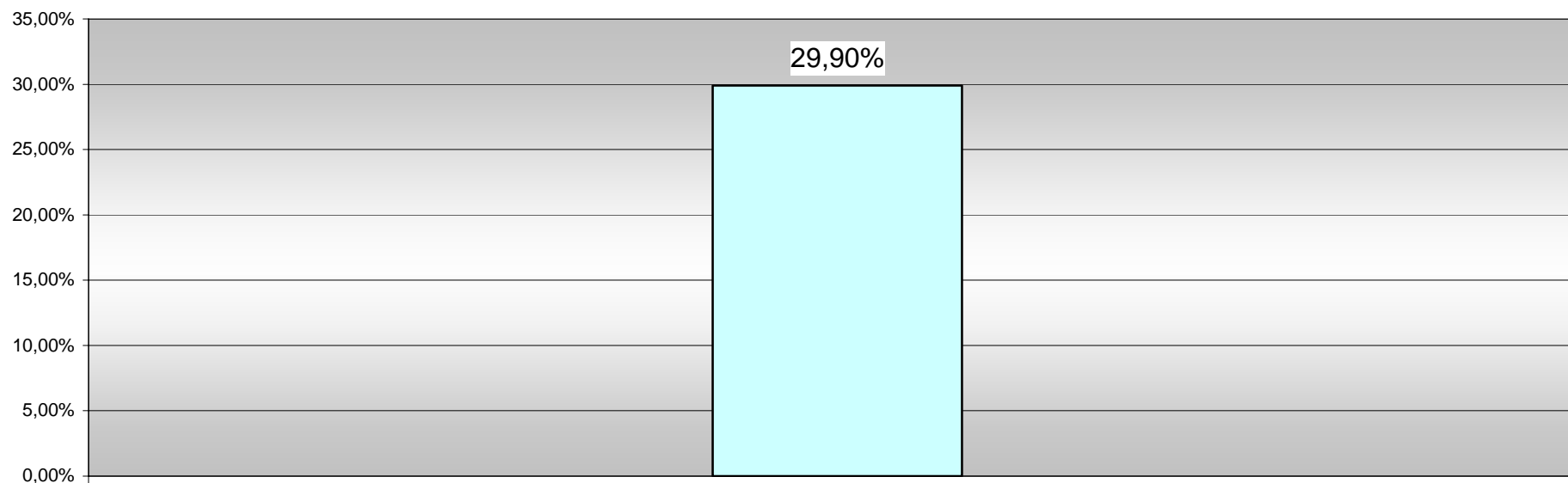


**COMUNE DI PISA**  
**DIREZIONE GENERALE**  
**Ufficio Aziende ed Esternalizzazioni**

**CONTROLLO E MONITORAGGIO DEI CONTRATTI DI SERVIZIO**

## Illuminazione Pubblica

### Illuminazione Pubblica - criticità di attività non incluse nel contratto di servizio



Richieste di potenziamento della luminosità e aumento del numero di punti luce