



CONSIGLIO COMUNALE DEL 12/07/2012

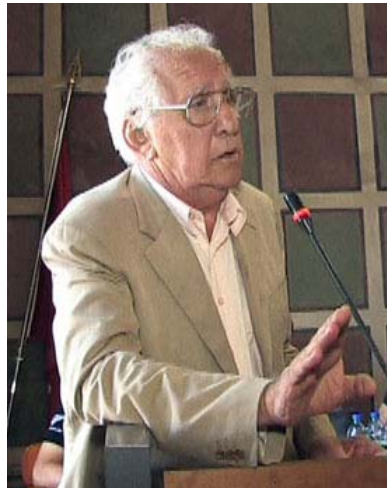
ARGOMENTO: "SITUAZIONE ABITATIVA A PISA:
EMERGENZA CONTINUA, DESTINATA AD
AGGRAVARSI NEI PROSSIMI MESI"

Secondo i dati di Confedilizia il 30% degli appartamenti di edilizia economica e popolare è occupato abusivamente.

Le liste di aspiranti ad alloggi pubblici, denuncia la Confedilizia, sono stracolme, perchè una volta entrati in casa gli occupanti abusivi restano negli appartamenti senza pagare il canone ed "è un controsenso ricercare alloggi sul mercato, a canoni condizionati dal fatto che il 50-60% degli stessi viene riversato dal proprietario in imposte".

La morosità raggiunge il un importo consolidato di milione di euro.

"Costruire nuove case una situazione che è la vera Se il patrimonio abitativo di popolare, che ha un valore euro, fosse effettivamente non a soggetti che si diritto di abitarvi pur avendo accedere al mercato privato, disagio abitativo. Ed è paradossale che si chiedano risorse allo Stato prima che sia fatto ordine nel settore".



19% dei canoni dovuti, con mancati introiti di oltre un

popolari significa consolidare ragione del disagio sociale. edilizia economica e catastale di oltre 9 milioni di destinato ai meno abbienti e tramandano in eredità il redditi sufficienti per non esisterebbe più nessun

Il Presidente-Confedilizia Pisa
Avv. Giuseppe Gambini