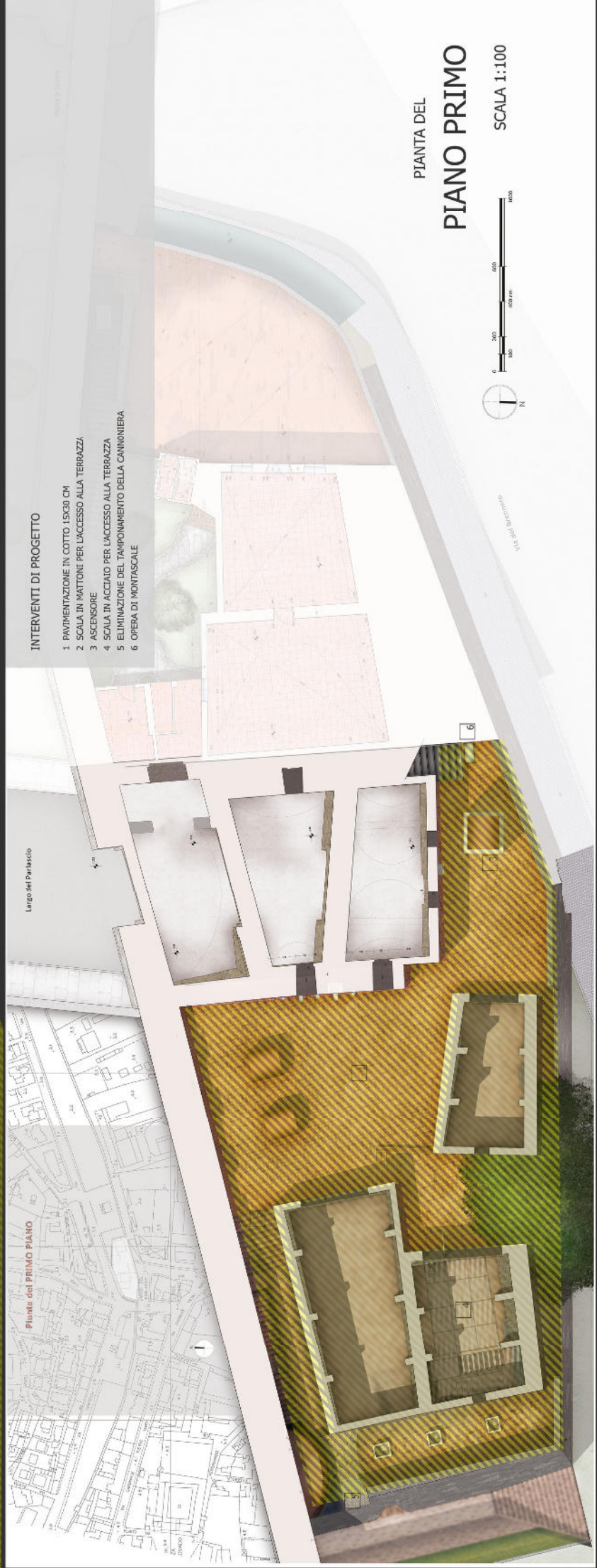


INTERVENTI DI PROGETTO

1. PAVIMENTAZIONE IN COTTO 15X30 CM
2. SCALA IN MATTONI PER L'ACCESSO ALLA TERRAZZA
3. ASCENSORE
4. SCALA IN ACCIAIO
5. REALIZZAZIONE DI UNO SCAVO E STRUTTURA DI CONTENIMENTO IN C.A. CON PAVIMENTAZIONE IN COTTO
6. SCALA IN MATTONI PER L'ACCESSO AL LIVELLO DELLO SCAVO
7. PAVIMENTAZIONE DA DEFINIRE DOPO L'ESECUZIONE DELLO SCAVO ARCHEOLOGICO
8. PORTONI DI INGRESSO
9. SERVIZI IGIENICI, LOCALI TECNICI E DI DEPOSITO
10. BAGNI AD USO PUBBLICO
11. RIPRISTINO DEL LIVELLO ORIGINARIO DELLA QUOTA DELLA PAVIMENTAZIONE DELLA CASAMATTA

PIANTA DEL PIANO TERRA
SCALA 1:100



INTERVENTI DI PROGETTO

1. PAVIMENTAZIONE IN COTTO 15X30 CM
2. SCALA IN MATTONI PER L'ACCESSO ALLA TERRAZZA
3. ASCENSORE
4. SCALA IN ACCIAIO PER L'ACCESSO ALLA TERRAZZA
5. ELIMINAZIONE DEL TAMPONAMENTO DELLA CANNONIERA
6. OPERA DI MONTASCALE

PIANTA DEL PRIMO PIANO
SCALA 1:100



INTERVENTI DI PROGETTO

1. PAVIMENTAZIONE IN COTTO 15X30 CM
2. SCALA IN MATTONI PER L'ACCESSO ALLA TERRAZZA
3. ASCENSORE
4. RIVESTIMENTO DEI COMIGNOLI IN COCCIOPESTO
5. PARAPETTO
6. COMPLETAMENTO SCALA IN PIETRA PER L'ACCESSO AL CAMMINAMENTO SULLE MURA
7. OPERA DI MONTASCALE

PIANTA DELLA COPERTURA
SCALA 1:100