



Comune di Pisa  
**REGOLAMENTO URBANISTICO**  
*(Città)*

redazione: Ufficio speciale del Piano

direttore: Riccardo Ciuti

membri interni: Francesco Biondi  
 Riccardo Davini  
 Mauro Giorgi

membri esterni: Gino Batini  
 Cristina Cristiani  
 Sabina Filippi  
 Alessandra Giuntini  
 Adalgisa Rubino  
 Adriana Spolatura  
 Valeria Timpandini

Consulenti: Vezio de Lucia  
 Luigi Scano  
 Ambiente Italia s.r.l.

*consulente generale*  
*apparato normativo*  
*effetti ambientali*

Lorenza Bianchi,  
 Marcello Ghigliotti  
 Eduard Neuenchwander,  
 Lucia Salvetti e Anja Bandorf

*fattibilità geologico-idraulica*  
*verde urbano*

contributi: Mario Pasqualetti  
 Massimo Romaccorsi  
 Massimo Terzini (TAGES)  
 Antonella Salani

*progetto urbano*  
*schede di trasformazione*  
*mobilità*  
*agricoltura*

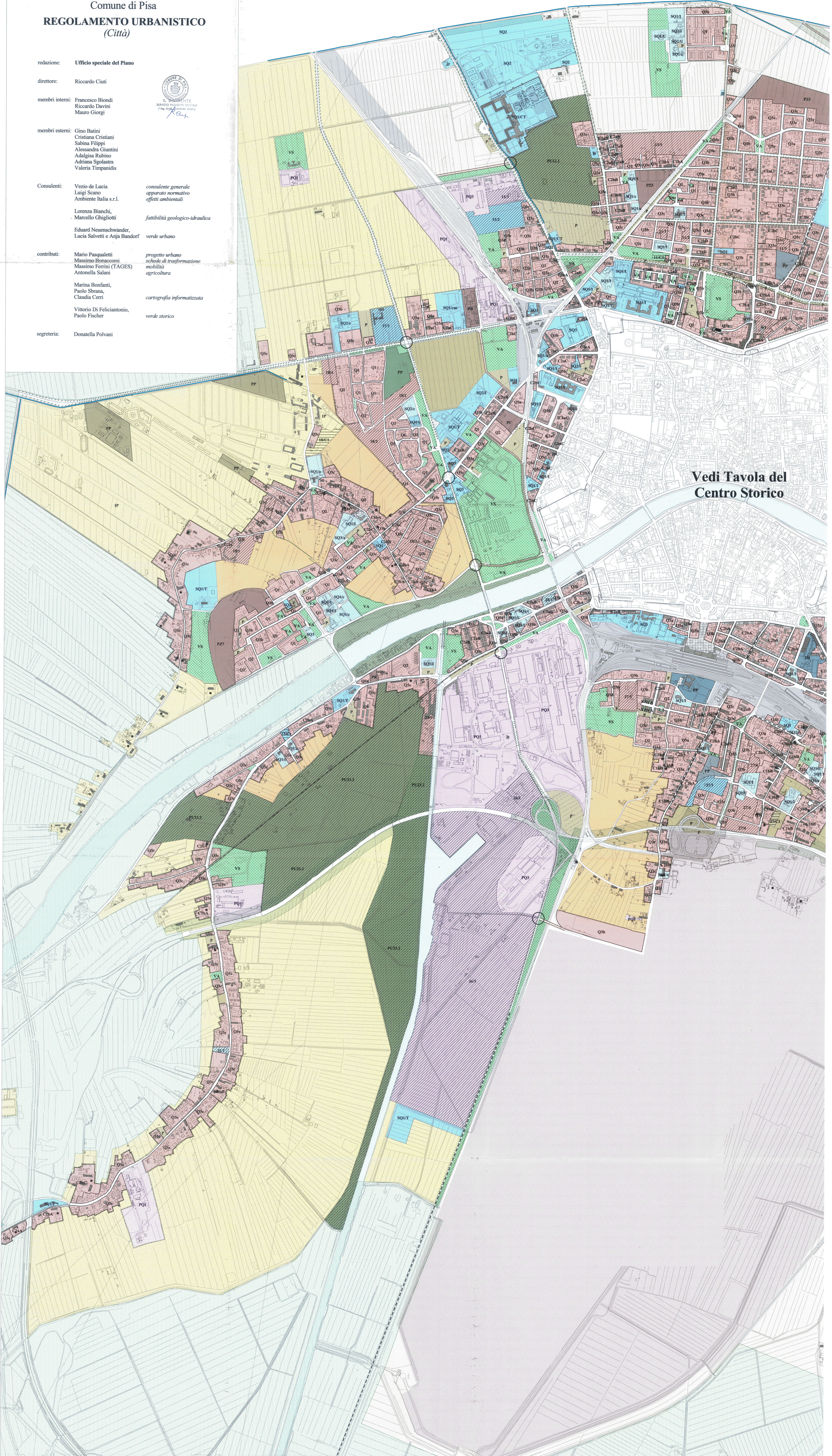
Marina Bonfanti,  
 Paolo Sbrana,  
 Claudia Cerri

*cartografia informatizzata*

Vittorio Di Feliciantonio,  
 Paolo Fischer

*verde storico*

segreteria: Donatella Polvani



Vedi Tavola del  
 Centro Storico

