

VERSO IL PIANO STRUTTURALE DEI COMUNI DELL'AREA PISANA

Il sistema della mobilità e delle infrastrutture

LA DOMANDA DI MOBILITA' NELL'AREA PISANA

500.000 SPOSTAMENTI NEL GIORNO TIPO INVERNALE

40%  **SPOSTAMENTI GIORNALIERI SISTEMATICI**

60%  **SPOSTAMENTI GIORNALIERI OCCASIONALI**

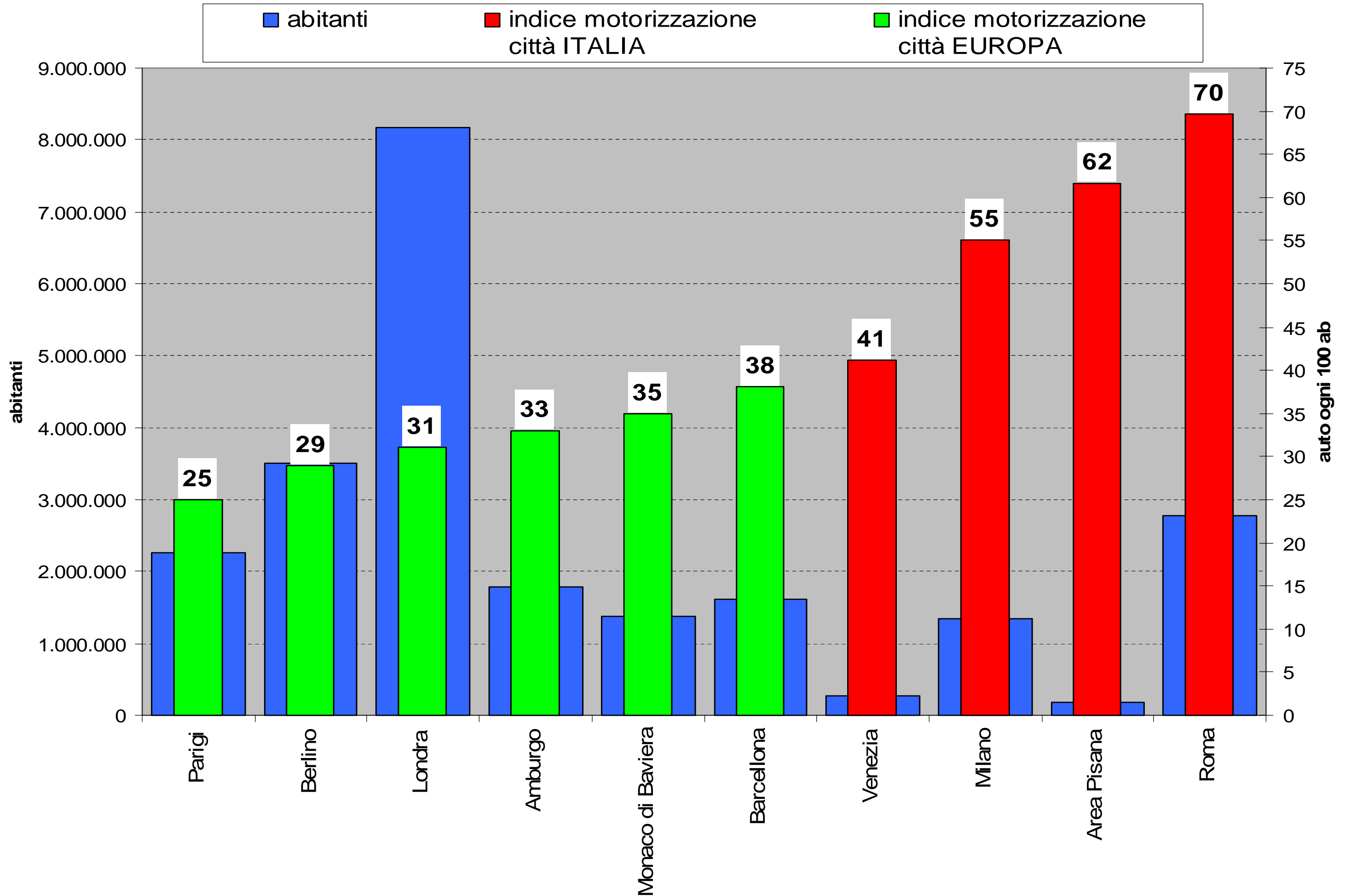
ELEVATO TASSO DI MOTORIZZAZIONE NELL'AREA PISANA

62 AUTO OGNI 100 ABITANTI che corrispondono ad un parco circolante totale di circa **118.000 autovetture**

FLUSSI VEICOLARI GIORNALIERI INGRESSO/USCITA RILEVATI SULLA CINTURA DELLA CITTA' DI PISA: 230.000 veic/giorno

ELEVATA ATTRAZIONE DI PISA: 1.200 viaggi/giorno IN INGRESSO OGNI 1000 ABITANTI che corrispondono a circa 108.000 viaggi totali

CONFRONTO INDICI DI MOTORIZZAZIONE CON ALTRE CITTA' EUROPEE



GLI OBIETTIVI STRATEGICI PER LA DOMANDA

INCREMENTARE LA DOMANDA ATTRATTA PER SOSTENERE UNA VALORIZZAZIONE E SVILUPPO DEL TERRITORIO

MODIFICARE LA RIPARTIZIONE MODALE DEGLI SPOSTAMENTI E UTILIZZARE SISTEMI DI TRASPORTO AMBIENTALMENTE PIU' SOSTENIBILI

GLI OBIETTIVI STRATEGICI DELLE RETI

CONNESSIONE CON IL CORRIDOIO APPENNINICO:

- **AUTOSTRADA A1**
- **DIRETTRICE FERROVIARIA AV/AC**

CONNESSIONE CON IL CORRIDOIO TIRRENICO:

- **AUTOSTRADA A12**
- **LINEA FERROVIARIA TIRRENICA**

CONNESSIONE CON IL PORTO DI LIVORNO E CON L'AEROPORTO DI PISA

LE AZIONI DI INTERVENTO: LA RETE STRADALE

- RIQUALIFICAZIONE E MESSA IN SICUREZZA DELLA SGC FI-PI-LI**
- RAFFORZARE EFFETTO RETE: realizzazione VARIANTE NORD-EST e altri limitati interventi sulla viabilità locale da valutare**
- RIQUALIFICARE LA RETE ESISTENTE (strade e intersezioni) PER OTTIMIZZARE LE PRESTAZIONI MIGLIORANDO IL LIVELLO DI SERVIZIO E IL LIVELLO DI SICUREZZA**

LE AZIONI DI INTERVENTO: IL TRASPORTO PUBBLICO

- MIGLIORARE LE PRESTAZIONI DEL SERVIZIO FERROVIARIO (tempi di percorrenza, numero corse, ecc): direttrice tirrenica, linea Pisa-Firenze, linea Pisa-Lucca**
- REALIZZAZIONE DEL PEOPLE MOVER PER IL COLLEGAMENTO RAPIDO stazione Pisa Centrale – aeroporto Galilei**
- REALIZZAZIONE DEL COLLEGAMENTO RAPIDO (BRT o altra tecnologia da valutare) Piazza Vittorio Emanuele – ospedale Cisanello**
- RIUSO DEL SEDIME DELLA LINEA TRANVIARIA PISA – LITORALE**
- REALIZZAZIONE DI UNA RETE DI TRASPORTO PUBBLICO URBANO DELL'AREA PISANA**

**LE AZIONI DI INTERVENTO: LA RETE DI TRASPORTO PUBBLICO URBANO
DELL'AREA PISANA**

STATO ATTUALE

RETE URBANA DI PISA: 2.600.000 km/anno

RETE EXTRAURBANA: 2.050.000 km/anno

TOTALE PERCORRENZE: 4.650.000 km/anno

IL PROGETTO

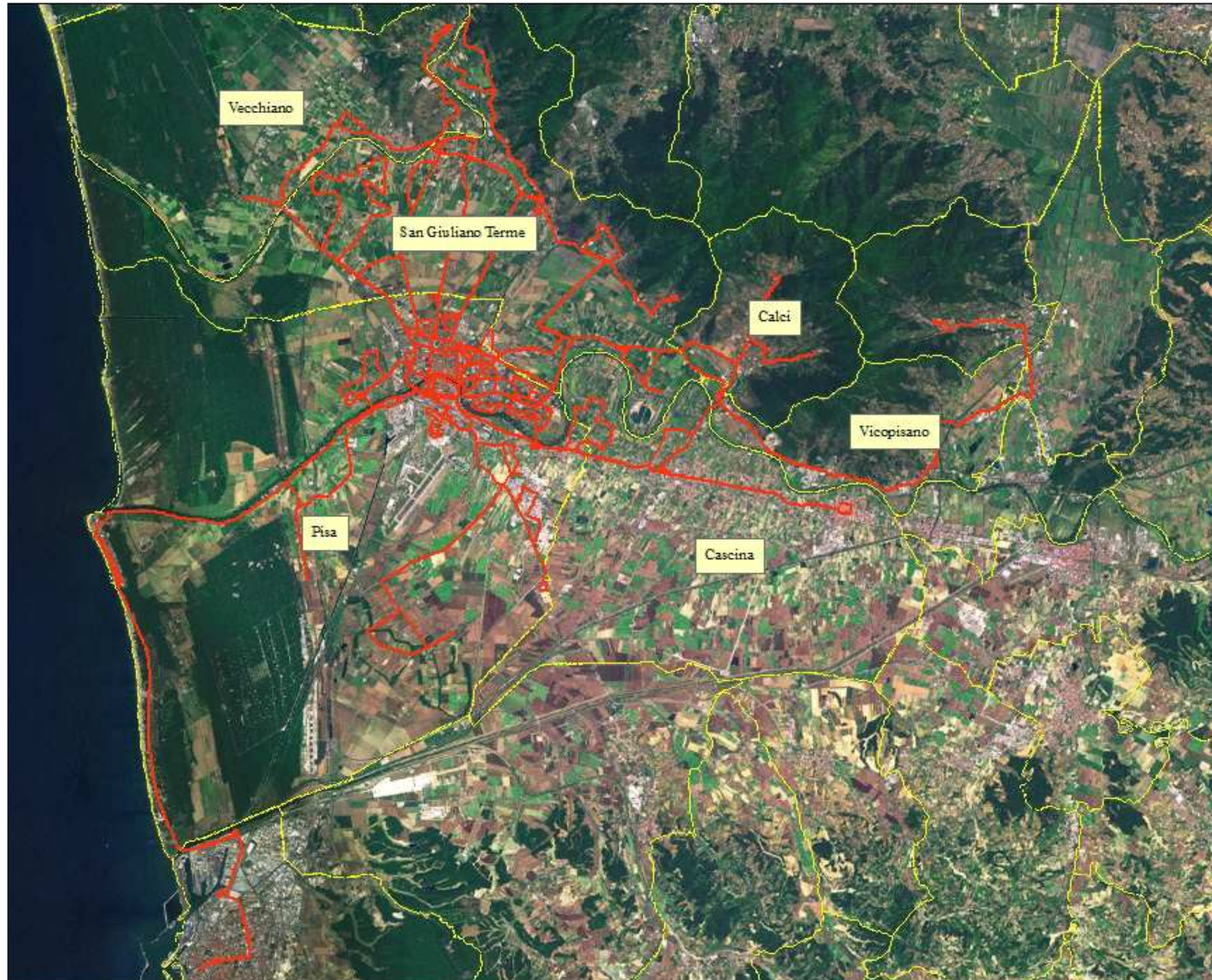
**RETE URBANA DELL'AREA PISANA:
5.800.000 km/anno**

INCREMENTO DELL'OFFERTA: + 24%

**CORRISPETTIVO ANNUO IN CONTO
ESERCIZIO: 9,3 mil/€**

SISTEMA TARIFFARIO UNICO

LA RETE URBANA DI PROGETTO DEL TRASPORTO PUBBLICO



LE AZIONI DI INTERVENTO: LA RETE CICLABILE

RETE CICLABILE EXTRAURBANA

RETE CICLABILE URBANA

RETE CICLOTURISTICA

IL SISTEMA DELLA MOBILITA' E DELLE INFRASTRUTTURE



Legenda

- Viabilità di interesse Nazionale e Regionale
- ◆ Stazioni FS
- Viabilità intercomunale
- ++++ Rete ferroviaria
- Viabilità di area
- Variante Nord-Est
- - - Confine comunale