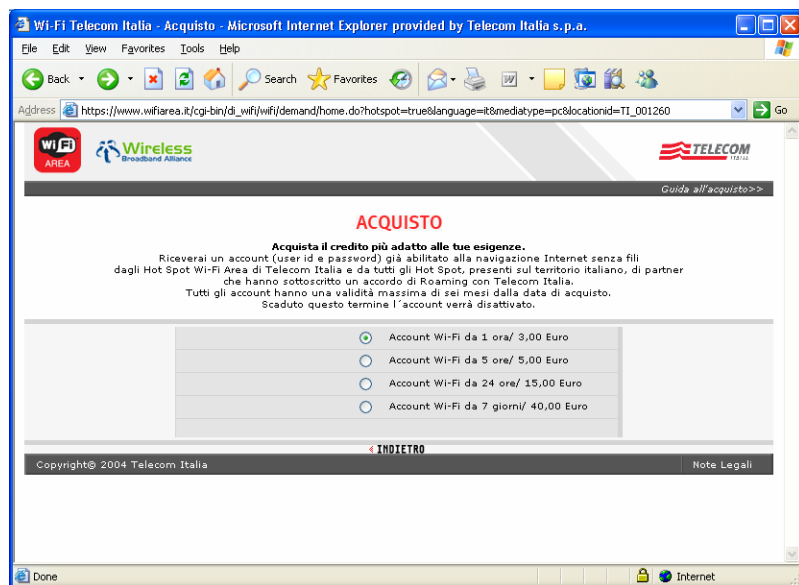


MODALITA' di ACCESSO

Carte On line - Le credenziali sono acquistabili direttamente on line con carta di credito (Visa e MasterCard), collegandosi al servizio presso gli hot-spot Wi-Fi Area gestiti da Telecom Italia o comodamente da casa/ufficio collegandosi ai siti internet del 187 e 191.

Esempi di prezzi (verificare le condizioni sui portali www.187.it o www.191.it):

- Carta prepagata 1 h / 3 € Permette di navigare per 1 ora continuativa, dal primo login al servizio, senza limiti di traffico.
- Carta prepagata 5 h / 5 € Permette di navigare per 5 ore continuative, dal primo login al servizio, senza limiti di traffico.
- Carta prepagata 24 h / 15 € Permette di navigare 24 ore continuative, dal primo login al servizio, senza limiti di traffico.
- Carta prepagata 7 gg / 40 € Permette di navigare 7 giorni continuativi, dal primo login al servizio, senza limiti di traffico.



Abbonamento – per i Clienti residenziali o Business di Telecom Italia.

- I Clienti residenziali possono richiedere l'abilitazione tramite il 187 o tramite il portale www.187.it, con addebito direttamente in bolletta. Il pagamento avviene secondo gli effettivi secondi navigazione al prezzo di 2,50 €/ora.
- I Clienti Business possono richiedere l'abilitazione rivolgendosi al proprio commerciale di riferimento oppure tramite il portale www.191.it. Sono disponibili abbonamenti con pricing sia flat sia pay per use.