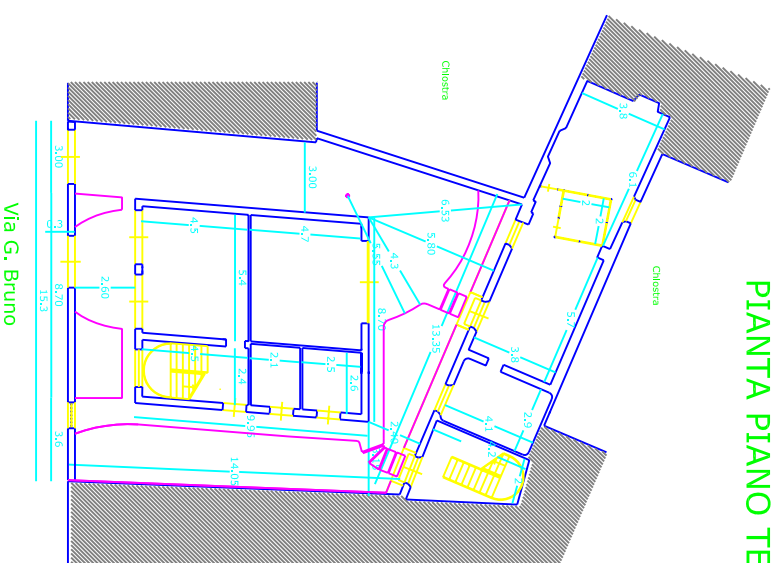
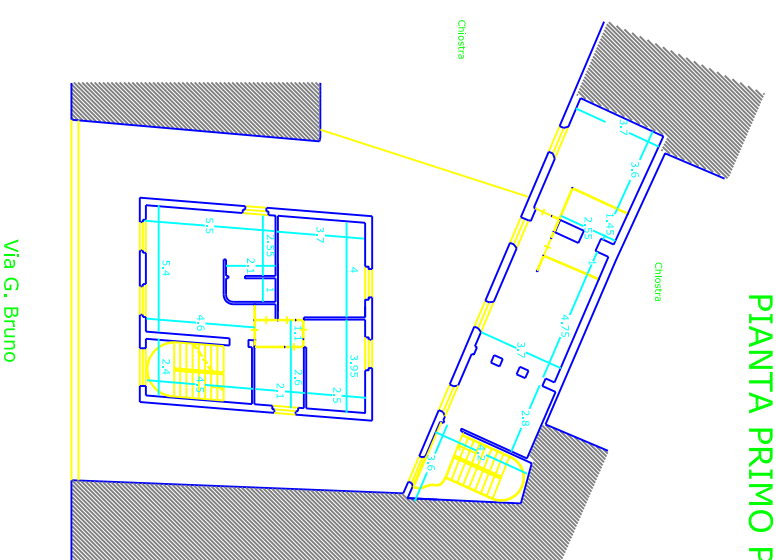


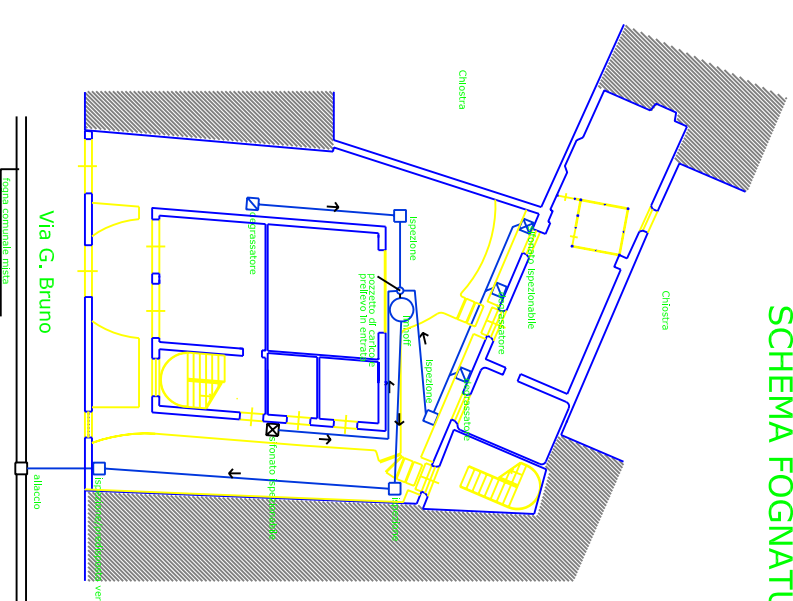
PIANTA PIANO TERRA



PIANTA PRIMO PIANO

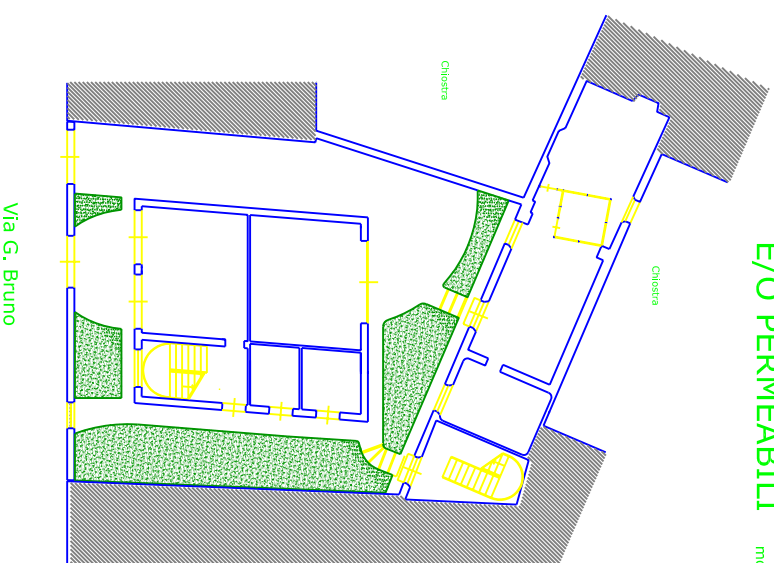


SCHEMA FOGNATURA



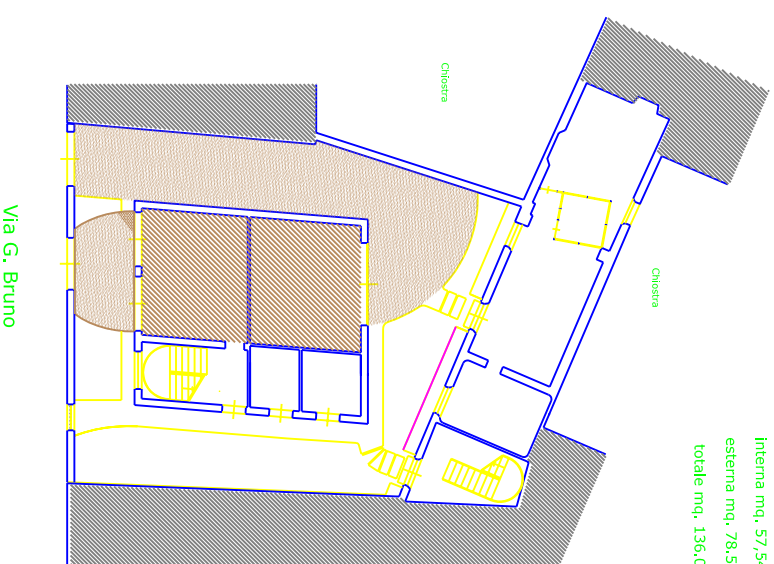
SCHEMA AREE A VERDE E/O PERMEABILI

mq. 53,98



SCHEMA AREE A PARCHEGGIO

Interna mq. 57,54
esterna mq. 78,51
totale mq. 136,05



STATO DI PROGETTO

DESCRIZIONE	mq.	PROGETTO
AREA TOTALE	mq. 55.684,71+1.62,71	mq. 334.11
SUP. FABR. LATO STRADA (mq. P.7, mq. 14.871)+(mq. 119, mq. 37.411)+(mq. 379, mq. 37.411)		mq. 161.69
SUP. FABR. LATO CORTE (mq. P.1, mq. 22.201)+(mq. 19, mq. 66.44)		mq. 148.05
SUP. UTILE LONDA TOTALE		mq. 302.48 < sup. edificio
VOL. FABR. LATO STRADA (mq. 85.67 X 8,20)		mq. 702.66
VOL. FABR. LATO CORTE (mq. 85.71 X 7,20)		mq. 614,67 < vol. edificio
VOLUME TOTALE		mq. 1.317,33
SUP. A VERDE E/O PERMEABILI		mq. 53,98 = 10,16% area totale > sup. permeabile attuale
SUP. TOTALE A PARCHEGGIO		mq. 136,05 > 10% volume totale

STATO ATTUALE

AREA TOTALE	mq. 208,86 + 85,71 + 47,68 = mq. 342,25
SUP. FABR. LATO STRADA	mq. 14,871
SUP. FABR. LATO CORTE (mq. P.1, mq. 22.201)+(mq. 19, mq. 71.20)	mq. 148,05
SUP. UTILE LONDA TOTALE	mq. 34,885
VOL. FABR. LATO STRADA (mq. 208,86 X 3,30)	mq. 702,80
VOL. FABR. LATO CORTE (mq. 85,71 X 7,20)	mq. 614,67
VOLUME TOTALE	mq. 1.317,47

DESCRIZIONE	mq.	PROGETTO
AREA DI INTERESSE	mq. 334,11	mq. 334,11
SUP. FABR. LATO STRADA (mq. P.7, mq. 14,871)+(mq. 119, mq. 37,411)+(mq. 379, mq. 37,411)	mq. 161,69	mq. 161,69
SUP. FABR. LATO CORTE (mq. P.1, mq. 22,201)+(mq. 19, mq. 66,44)	mq. 148,05	mq. 148,05
SUP. UTILE LONDA TOTALE	mq. 302,51	mq. 302,48
SUP. SCOPERTA	mq. 286,51	mq. 27,44
SUP. A VERDE E/O PERMEABILI	mq. 47,68	mq. 162,71
SUP. A VERDE E/O PERMEABILI (AREA ESTERNA)	mq. 5,78	mq. 5,78
SUP. A VERDE E/O PERMEABILI (AREA INTERNA)	mq. 41,90	mq. 156,93
SUP. TOTALE PARCHEGGIO	mq. 47,68	mq. 173,84
SUP. TOTALE PARCHEGGIO (AREA ESTERNA)	mq. 30,72	mq. 136,05
SUP. TOTALE PARCHEGGIO (AREA INTERNA)	mq. 16,96	mq. 37,79
SUP. UTILE LONDA PARCHEGGIO LATO STRADA	mq. 200,80	mq. 151,69
SUP. UTILE LONDA PARCHEGGIO LATO CORTE	mq. 148,05	mq. 107,99
SUP. UTILE LONDA TOTALE	mq. 348,85	mq. 259,68
VOLUME FABBRICATO LATO STRADA (mq. 208,86 X 3,30)	mq. 702,80	mq. 702,80
VOLUME FABBRICATO LATO CORTE (mq. 85,71 X 7,20)	mq. 614,67	mq. 614,67
VOLUME TOTALE	mq. 1.317,47	mq. 1.317,47

Architetto
GIULIO PAVENZI
Via G. Bruno, 80127 TREVISO
Tel. 0422/310000
www.giulio-pavenzi.it

COMUNE DI RIVA
PROV. TREVISO

OGGETTO
STATO DI PROGETTO
RISTRUTTURAZIONE
EDILIZIA ED URBANISTICA
VARIANTE AL P.R.
APPROVATO CON
DELIBERAZIONE C.C.
N.27 DEL 15/04/99

URLOCALE
RIVA G. BRUNO
SECCIA VALTERBANI

STATO DI PROGETTO
RISTRUTTURAZIONE
EDILIZIA ED URBANISTICA
VARIANTE AL P.R.
APPROVATO CON
DELIBERAZIONE C.C.
N.27 DEL 15/04/99

SCALA
1:100
TAV. N.
2011/2007
DEL