



Controlli sugli impianti di telefonia mobile installati sul territorio

Il Comune di Pisa in ottemperanza ai compiti previsti dall'art. 9 della L.R. 06.04.2002 n. 54 "Disciplina in materia di impianti di radiocomunicazione" e dal "Regolamento comunale per l'installazione, il monitoraggio e la localizzazione degli impianti di telefonia mobile operanti nell'intervallo di frequenza compresa tra 0 Hz e 300 GHz" ha stipulato con ARPAT una convenzione che prevede il controllo annuale, di cui il 50% in continua, di tutti gli impianti presenti sul territorio comunale.

Gli impianti attualmente presenti sul territorio comunale risultano pari a 65.

La figura 1 riporta un grafico con evidenziati i dettagli degli impianti, divisi per gestore, e il numero delle misure eseguite.

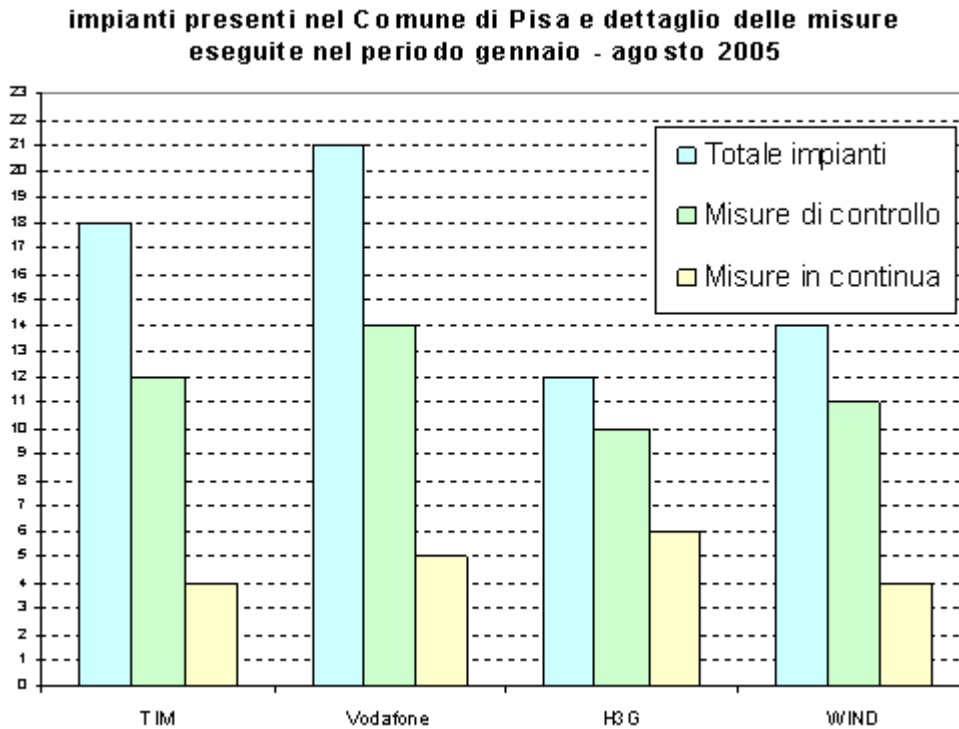


Figura 1: Impianti presenti nel Comune di Pisa e dettaglio delle misure eseguite nel periodo gennaio – agosto 2005.

Nel periodo gennaio 2005 – agosto 2005 sono state effettuate 66 campagne di misura, di cui 47 controlli in banda larga e 19 misure in continua; in particolare sono state controllate complessivamente 339 abitazioni private e 147 luoghi pubblici.

Dall'analisi dei risultati si evince come, nelle aree per le quali è previsto un limite di 6 V/m (Figura 2), non sono presenti siti con valori di campo elettrico superiori al limite di legge. In un solo punto di misura (Tabella 1) sono stati rilevati valori di campo elettrico compresi fra 3 V/m e 6 V/m.

Tale situazione è già oggetto di approfondimento da parte di ARPAT e dell'Amministrazione Comunale.

Gestore Denominazione Ubicazione Emax (limite 6 V/m) Emax (limite 20 V/m) Wind – H3G Lungarno Pacinotti Lungarno Pacinotti, 57 3.5 0.8

Tabella 1: Impianti presso i quali sono stati rilevati i valori massimi di campo elettrico.

La figura 3 mostra invece come non si segnalino situazioni di rilievo nelle aree per le quali è previsto un limite di 20 V/m.

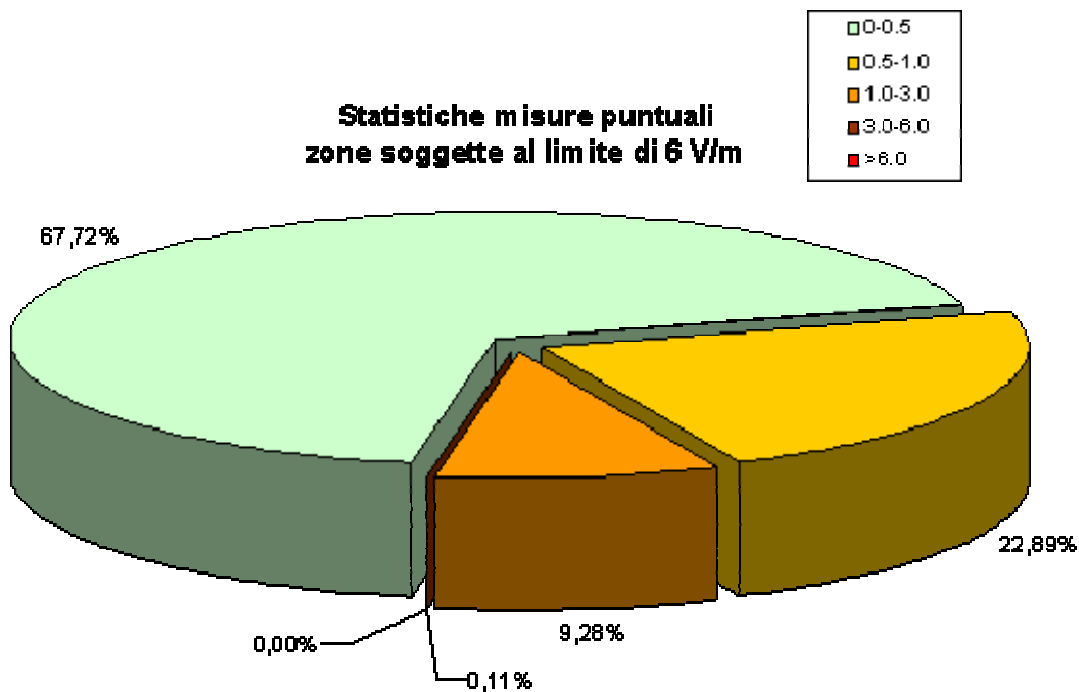


Figura 2: Statistica delle misure puntuali nelle aree soggette al limite di 6 V/m suddivisi in classi di valori su un totale di 948 misure in banda larga.

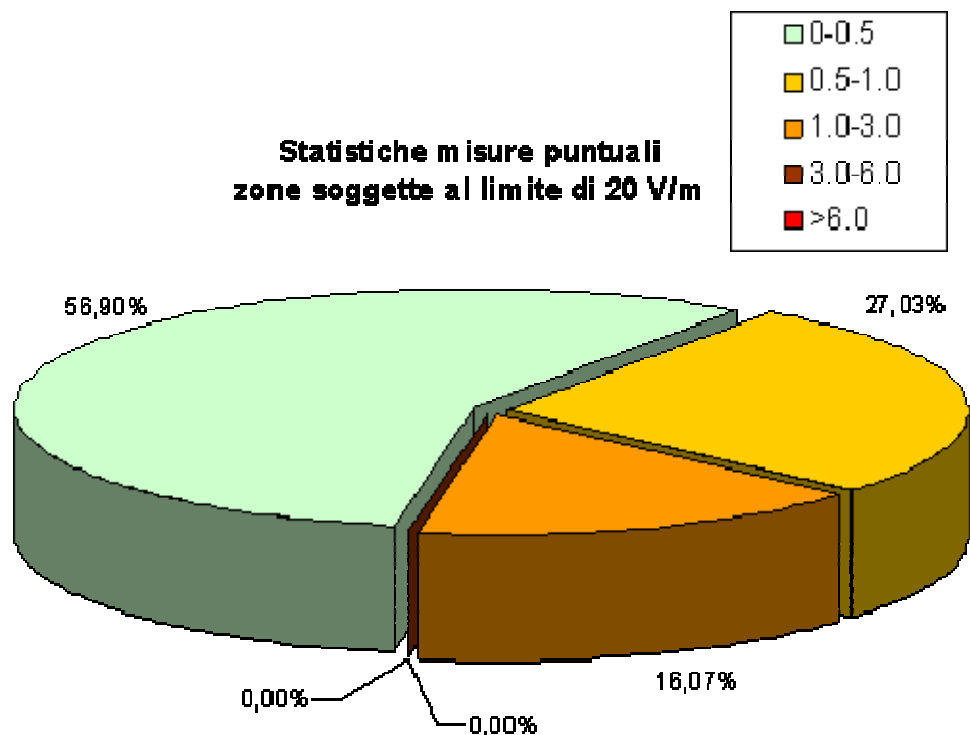


Figura 3: Statistica delle misure puntuali nelle aree soggette al limite di 20 V/m suddivisi in classi di valori su un totale di 529 misure in banda larga.

Inquinamento elettromagnetico: livello di esposizione e rete di controllo