



**APPLICAZIONE L.R.T. 03 gennaio 2005 n. 1**

**DETERMINAZIONE DEL COSTO DI COSTRUZIONE NEI CASI DI INTERVENTI  
DI RISTRUTTURAZIONE DEL PATRIMONIO EDILIZIO ESISTENTE.**

Delibera di Giunta Comunale n.158 del 14 Novembre 2013

**L'IMPORTO DEVE ESSERE CALCOLATO IN BASE:**

**EDIFICI RESIDENZIALI - Tabella "D1"**

**EDIFICI NON DESTINATI ALLA RESIDENZA**

(Turistico – Commerciale – Direzionale) - **Tabella "D2"**

**EDIFICI ARTIGIANALI – INDUSTRIALI - NON DOVUTO**

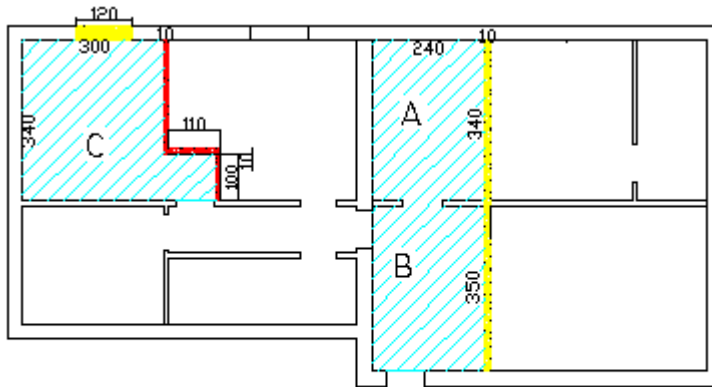
**P.S. SI RICORDA, OVE L'INTERVENTO COMPORTI AUMENTO DI CARICO URBANISTICO, SONO DOVUTI ANCHE GLI ONERI DI URBANIZZAZIONE PRIMARIA E SECONDARIA, CALCOLATI IN BASE ALLE RELATIVE TABELLE.**


<b>Edifici Residenziali - esterni alle mura urbane</b>	<b>Tabella "C1/a"</b>
<b>Edifici Residenziali - interni alle mura urbane</b>	<b>Tabella "C1/b"</b>
<b>Edifici Artigianale – Industriale</b>	<b>Tabella "C2"</b>
<b>Edifici Turistico</b>	<b>Tabella "C3"</b>
<b>Edifici Commerciale – Direzionale</b>	<b>Tabella "C3/2"</b>
<b>Edifici Commerciale all'ingrosso</b>	<b>Tabella "C4"</b>



- ESEMPI DI DETERMINAZIONE DELL'IMPORTO DOVUTO -  
SU UNITÀ IMMOBILIARE AVENTE SUPERFICIE COMPLESSIVA PARI A mq 85

**ESEMPIO 1 – RIORGANIZZAZIONE PARZIALE DEI LOCALI**



 SUPERFICIE  
OGGETTO  
D'INTERVENTO

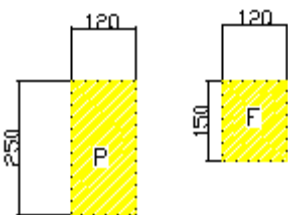
A	-	ml 3,4 x 2,5	=	mq	8,50
B	-	ml 3,5 x 2,5	=	mq	8,40
C	-	ml 3,4 x 3,1	=	mq	10,54
		ml 1,1 x 1,1	=	mq	1,21
<b>TOTALE</b>				<b>mq</b>	<b>28,65</b>

mq 28,65 x Euro/mq 238,02 = Euro 6.819,27

**IMPORTO DOVUTO – Euro 6.819,27 x 8 % = Euro 545,54**

N.B. Le superfici delle aperture (porte o finestre) vengono conteggiate soltanto se l'intervento è esclusivo; non vengono conteggiate nel contesto di una più ampia ristrutturazione.

**ESEMPIO 2 – APERTURA (O TAMPONAMENTO) DI FINESTRA O PORTA ESTERNA**



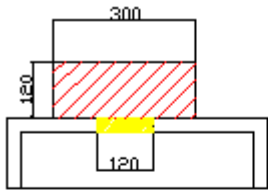
P	-	ml 2,5 x 1,2	=	mq	3,00
F	-	ml 1,5 x 1,2	=	mq	1,80
<b>TOTALE</b>				<b>mq</b>	<b>4,80</b>

mq 4,80 x Euro/mq 238,02 = Euro 1.142,50

**IMPORTO DOVUTO – Euro 1.142,50 x 8 % = Euro 91,40**



**ESEMPIO 3 – REALIZZAZIONE DI ELEMENTI AGGETTANTI ESTERNI**

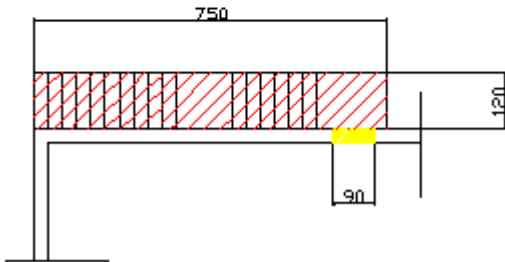


**BALCONI**

balcone	- ml 3,0 x 1,2 =	mq	3,60
porta	- ml 2,5 x 1,2 =	mq	3,00
<b>TOTALE</b>		<b>mq</b>	<b>6,60</b>

mq 6,60 x Euro/mq 238,02 = Euro 1.570,93

**IMPORTO DOVUTO – Euro 1.570,93 x 8 % = Euro 125,67**



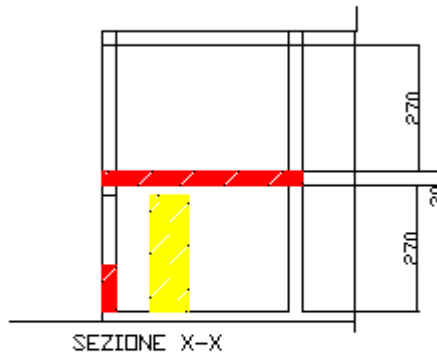
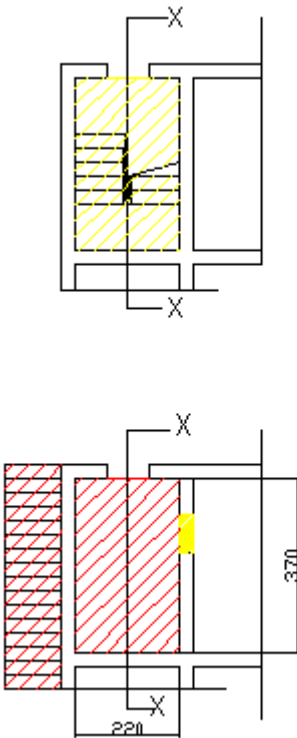
**SCALA ESTERNA**

scala	- ml 7,5 x 1,2 =	mq	9,00
porta	- ml 2,5 x 0,9 =	mq	2,25
<b>TOTALE</b>		<b>mq</b>	<b>11,25</b>

mq 11,25 x Euro/mq 238,02 = Euro 2.677,72

**IMPORTO DOVUTO – Euro 2.677,72 x 8 % = Euro 214,22**

**ESEMPIO 4 – DEMOLIZIONE DI SCALA INTERNA**



esempio solo per il vano scala

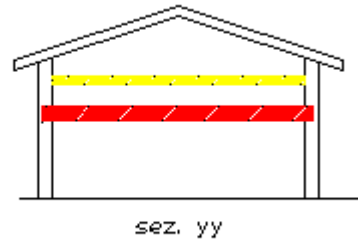
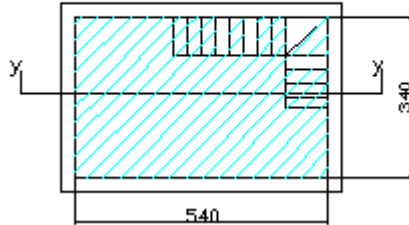
ml 2,2 x 3,7 =	mq	8,14
<b>TOTALE</b>		<b>mq 8,14</b>

mq 8,14 x 2 x Euro/mq 238,02 = Euro 3.874,96

**IMPORTO DOVUTO – Euro 3.874,96 x 8 % = Euro 310,00**



**ESEMPIO 5 – ABBASSAMENTO ( O INNALZAMENTO) DI SOLAIO**



$$\text{ml } 5,4 \times 3,4 = \frac{\text{mq } 18,36}{\text{TOTALE mq } 18,36}$$

$$\text{mq } 18,36 \times \text{Euro/mq } 238,02 = \text{Euro } 4.370,04$$

**IMPORTO DOVUTO – Euro 4.370,05 x 8 % = Euro 350,00**

---