



Sindaco di Pisa
MICHELE CONTI
Assessore Urbanistica
MASSIMO DRINGOLI



Sindaco di Cascina
MICHELANGELO BETTI
Assessore Urbanistica
IRENE MASONI

Responsabile del procedimento: Ing. Daisy Ricci
Garante informazione e partecipazione: Dott.ssa Valeria Pagni

Responsabile Macrostruttura Governo del Territorio - Cascina:
Ing. Luisa Nigro

Responsabile Macrostruttura 1 - Comune di Cascina: Ing. Luisa Nigro

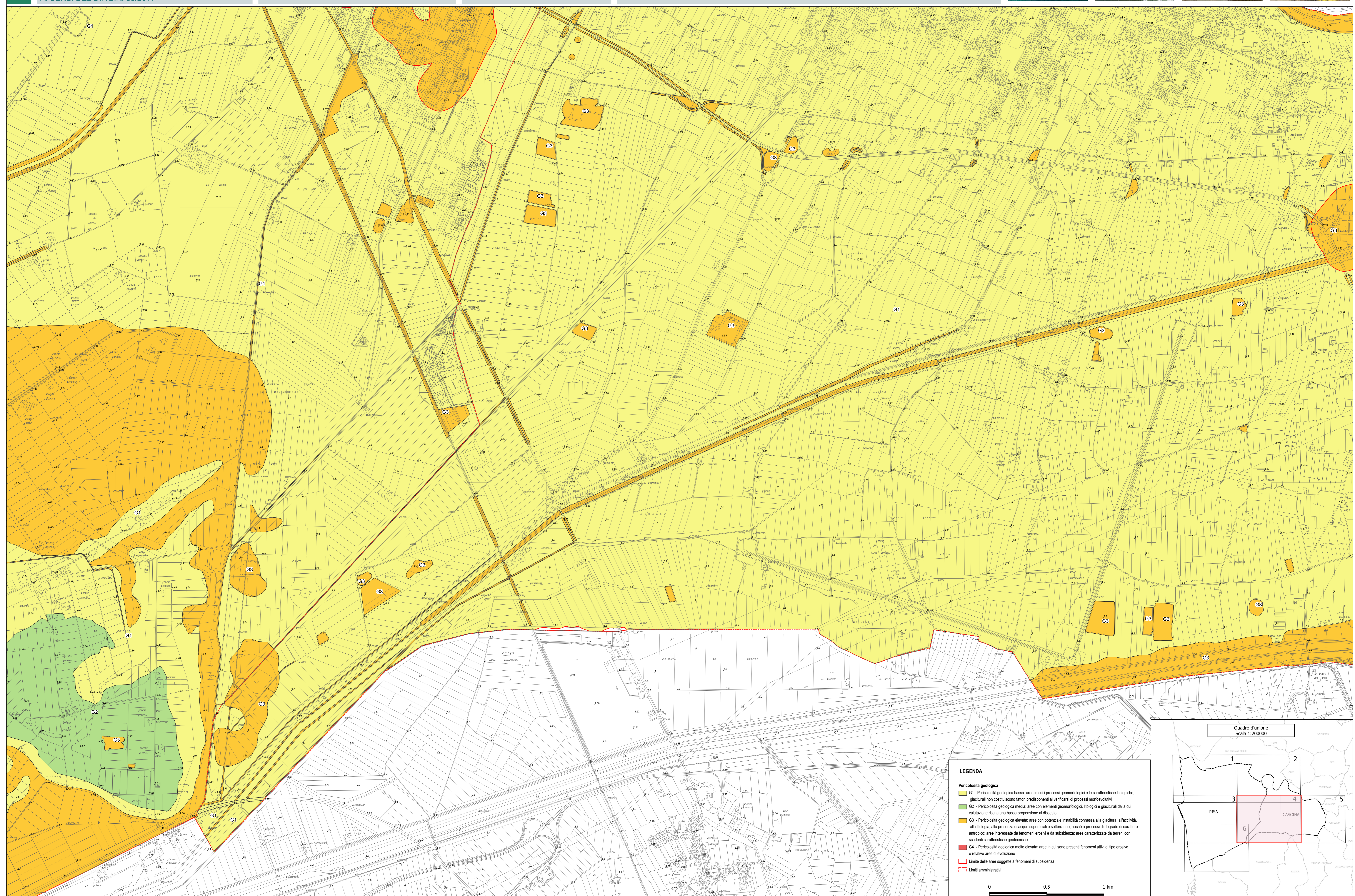
UFFICIO DI PIANO
Coordinamento tecnico - Arch. Sandro Ciabatti
Comune di Cascina - Arch. Alice Lenzi
Comune di Cascina - Arch. Davide Tonelli
Comune di Pisa - Geol. Alessandra Pippi
Comune di Pisa - Dott.ssa Biol. Manuela Ferri

CODIUVATO DA:
Ufficio Urbanistica, ufficio Edilizia - Comune di Pisa
Ufficio Urbanistica, ufficio Edilizia - Comune di Cascina

ELABORAZIONI GRAFICHE E CARTOGRAFICHE
dott. Lorenzo Pagnini, dott.ssa Patricia Guerriero,
dott.ssa Eri Nurhanna

INDAGINI DI SUPPORTO

Indagini geologiche e sismiche - Geol. Roberta Giorgi
Indagini idrauliche - Ing. Gazzini (Hidrotego Ingegnerie)
Riconoscimento patrimonio edilizio esistente, adeguamento del P.S. al Piano Regionale Cave (P.R.C.) - Coop. Città Futura
Territorio Rurale - Scuola Superiore S. Anna
Valutazioni ambientali - Dott.ssa Elisabetta Norci
Studio Mobilità - TAGES Società Cooperativa



LEGENDA

Pericolosità geologica

- G1 - Pericolosità geologica bassa: aree in cui i processi geomorfologici e le caratteristiche litologiche, giacitura non costituiscono fattori predisponenti al verificarsi di processi morfologici
- G2 - Pericolosità geologica media: aree con elementi geomorfologici, litologici e giacitura dalle cui valutazioni risulta una bassa propensione al dissesto
- G3 - Pericolosità geologica elevata: aree con potenziale instabilità connessa alla giacitura, all'attività, alla litologia, alla presenza di acque superficiali e sotterranee, nonché a processi di degrado di carattere antropico; aree interessate da fenomeni erosivi e da subsidenza; aree caratterizzate da terreni con scadenti caratteristiche geotecniche
- G4 - Pericolosità geologica molto elevata: aree in cui sono presenti fenomeni attivi di tipo erosivo e relative aree di evoluzione

Limite delle aree soggette a fenomeni di subsidenza
 Limiti amministrativi

0 0.5 1 km

