

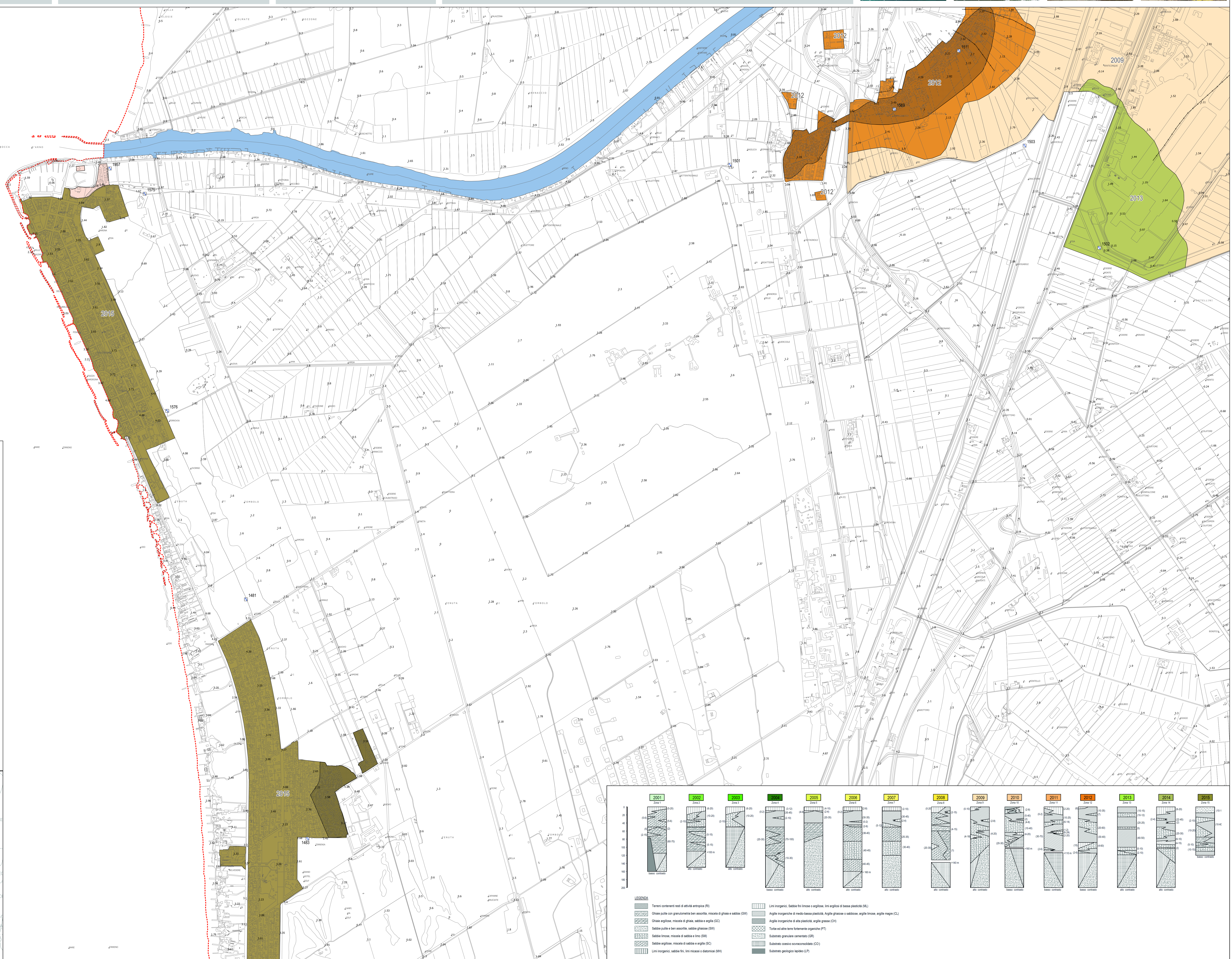
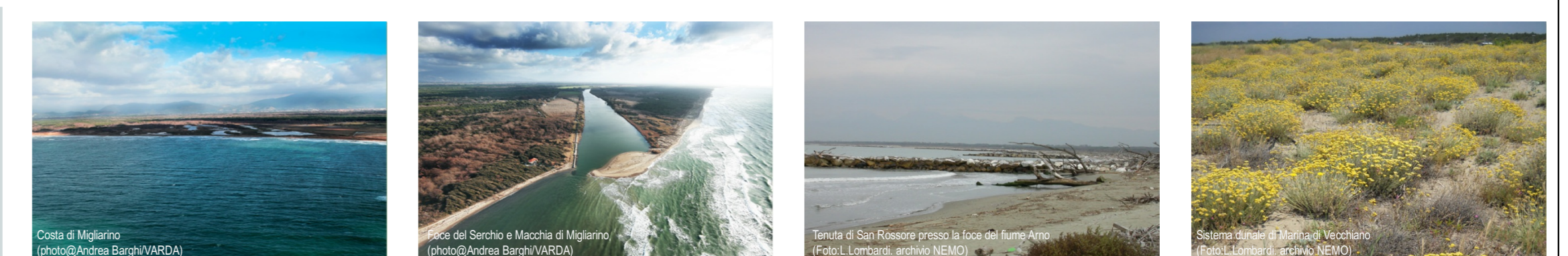


Responsabile del procedimento: Ing. Daisy Ricci
Garante informazione e partecipazione: Dott.ssa Valeria Pagni
Responsabile Macrostruttura Governo del Territorio - Cascina:
Ing. Luisa Nigro

UFFICIO DI PIANO
Coordinamento tecnico - Arch. Sandro Ciabatti
Comune di Cascina - Arch. Alice Lenzi
Comune di Cascina - Arch. Davide Tonelli
Comune di Pisa - Geol. Alessandra Pippi
Comune di Pisa - Dott.ssa Biol. Manuela Ferri

Responsible Macrostruttura 1 - Comune di Cascina: Ing. Luisa Nigro
CODIVIATO DA:
Ufficio Urbanistica, ufficio Edilizia - Comune di Pisa
Ufficio Urbanistica, ufficio Edilizia - Comune di Cascina
ELABORAZIONI GRAFICHE E CARTOGRAFICHE
dott. Lorenzo Pagnini, dott.ssa Patricia Guerriero,
dott.ssa Eni Nurhiana

INDAGINI DI SUPPORTO
Indagini geologiche e sismiche - Geol. Roberta Giorgi
Indagini idrauliche - Ing. Gazzini (Hidrotego Ingegnerie)
Ricostruzione patrimonio edilizio esistente, adeguamento del P.S.I. al Piano
Regionale Cave (P.R.C.) - Coop. Città Futura
Territorio Rurale - Scuola Superiore S. Anna
Valutazioni ambientali - Dott.ssa Elisabetta Norci
Studio Mobilità - TAGES Società Cooperativa



LEGENDA

Zone stabili suscettibili di amplificazioni locali

- 2001 - Zona 1
- 2002 - Zona 2
- 2003 - Zona 3
- 2004 - Zona 4
- 2005 - Zona 5
- 2006 - Zona 6
- 2007 - Zona 7
- 2008 - Zona 8
- 2009 - Zona 9
- 2010 - Zona 10
- 2011 - Zona 11
- 2012 - Zona 12
- 2013 - Zona 13
- 2014 - Zona 14
- 2015 - Zona 15

Zone di Attenzione per Instabilità

- ZA_LIQ - Zona di Attenzione per Liquefazione - Zona 1
- ZA_LIQ - Zona di Attenzione per Liquefazione - Zona 3
- ZA_LIQ - Zona di Attenzione per Liquefazione - Zona 4
- ZA_LIQ - Zona di Attenzione per Liquefazione - Zona 5
- ZA_LIQ - Zona di Attenzione per Liquefazione - Zona 6
- ZA_LIQ - Zona di Attenzione per Liquefazione - Zona 7
- ZA_LIQ - Zona di Attenzione per Liquefazione - Zona 8
- ZA_LIQ - Zona di Attenzione per Liquefazione - Zona 9
- ZA_LIQ - Zona di Attenzione per Liquefazione - Zona 10
- ZA_LIQ - Zona di Attenzione per Liquefazione - Zona 11
- ZA_LIQ - Zona di Attenzione per Liquefazione - Zona 12
- ZA_LIQ - Zona di Attenzione per Liquefazione - Zona 14
- ZA_LIQ - Zona di Attenzione per Liquefazione - Zona 15
- ZA_ID - Zona di Attenzione per sovrapposizione di zone suscettibili di Instabilità Differenti
- Zona di Attenzione per Cedimenti Differenziali

Elementi lineari

- Asse di Paleovallo
- Faglia diretta potenzialmente attiva e capace (incerta)
- Traccia della sezione geologica

Punti di misura di rumore ambientale

- Punto di misura di rumore ambientale

0,5 1 km

