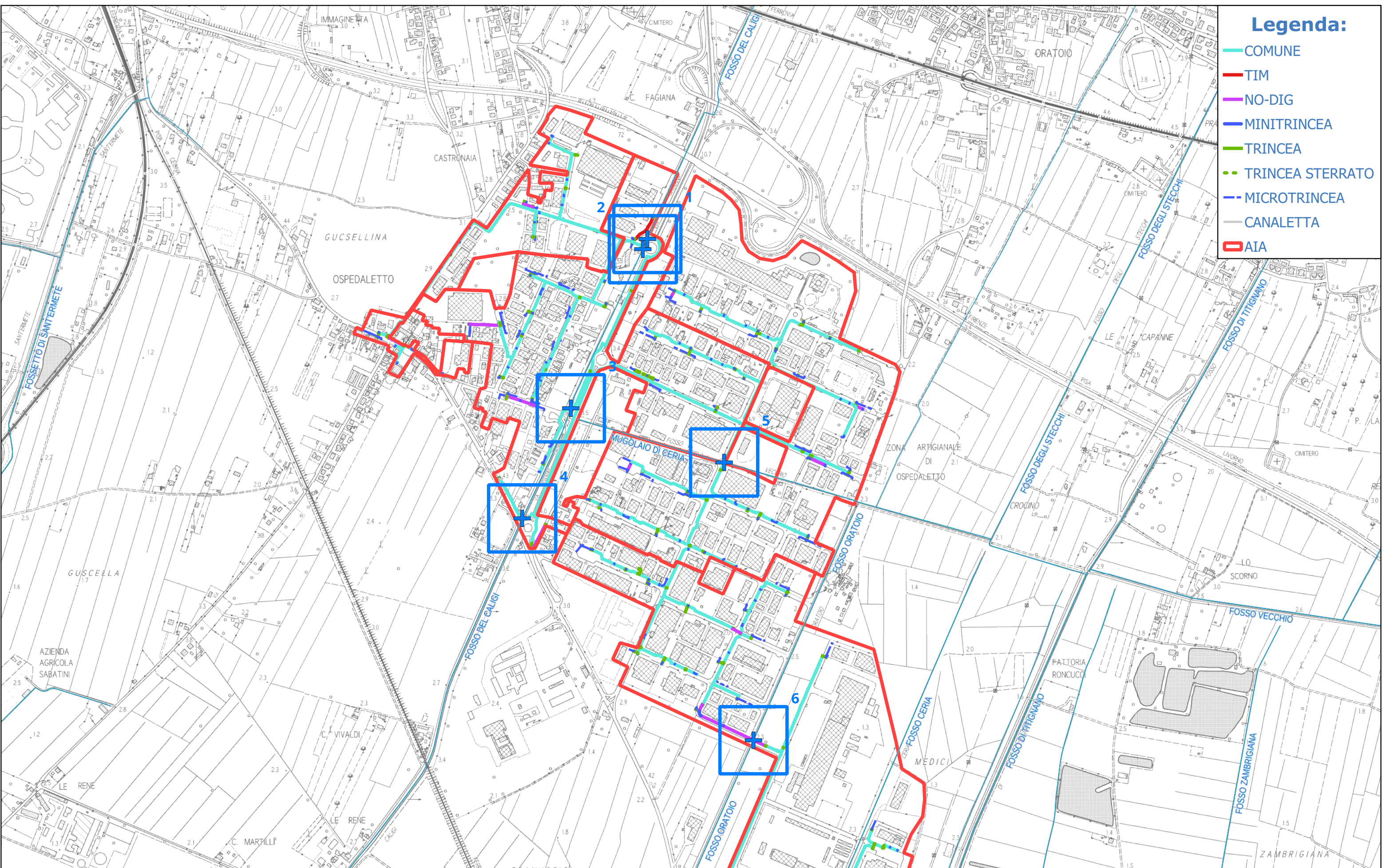


Legenda:

- COMUNE
- TIM
- NO-DIG
- MINISTRINCEA
- TRINCEA
- TRINCEA STERRATO
- - - MICROTRINCEA
- CANALETTA
- AIA



COMMITTENTE



PROGETTISTA

MA EXI
ENGINEERING

ORDINE INGEGNERI
PROVINCIA CAGLIARI
N° 5328
Dott. Ing. ERICA MASCIA

ISTANZA DI AUTORIZZAZIONE

REALIZZAZIONE, POSA IN OPERA E
SERVIZIO DI MANUTENZIONE DI
IMPIANTI IN FIBRA OTTICA

ELABORATO

PLANIMETRIA SCAVI
AREA PISA

Scala
1:10,000

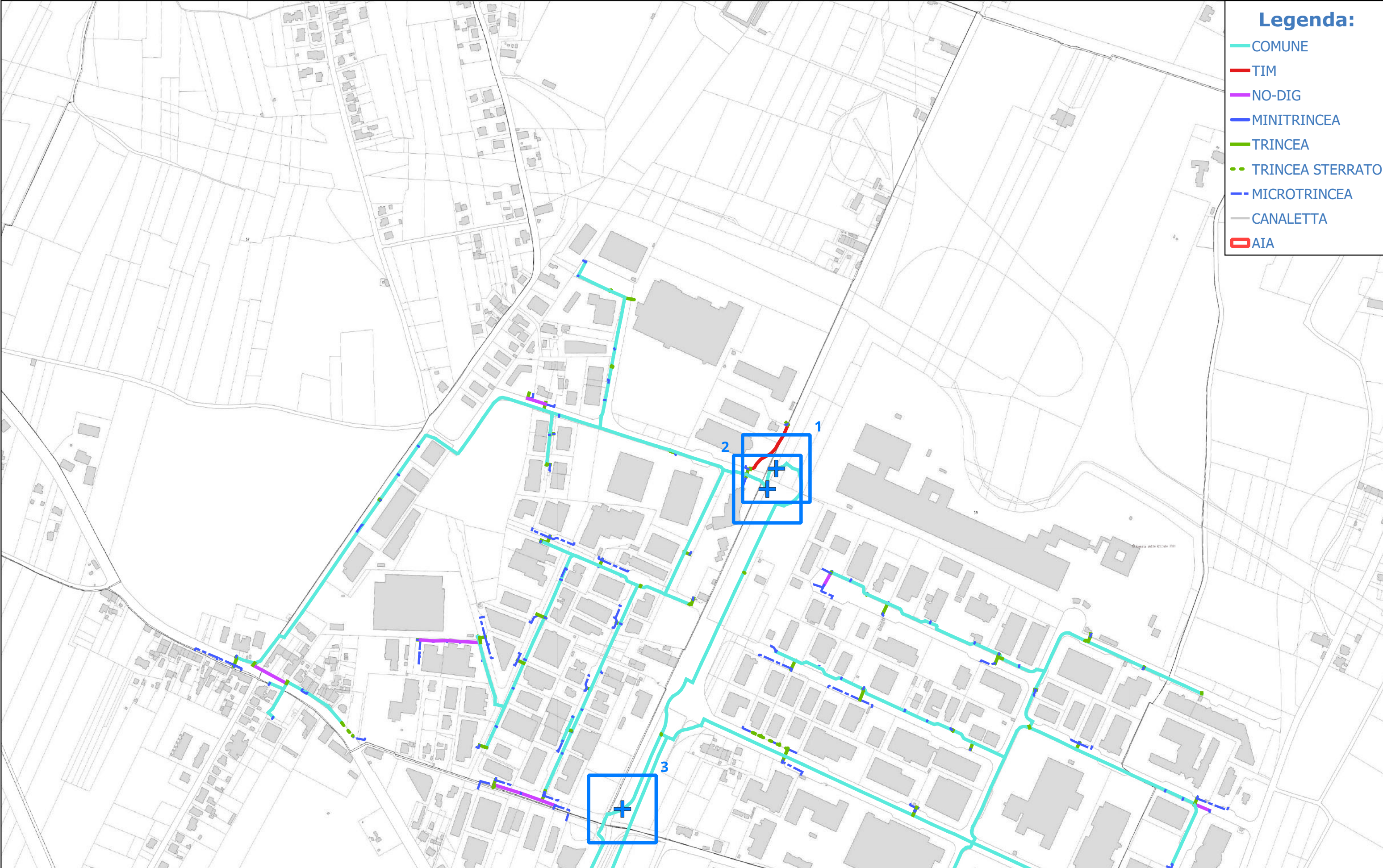
Nome
GENIO CIVILE

TAVOLA

File
INQUADRAMENTO CTR

Legenda:

- COMUNE
- TIM
- NO-DIG
- MINITRINCEA
- TRINCEA
- TRINCEA STERRATO
- - - MICROTRINCEA
- CANALETTA
- AIA



COMMITTENTE

PROGETTISTA

ORDINE INGEGNERI
PROVINCIA CAGLIARI
N° 5328
Dott. Ing. ERICA MASCIA

ISTANZA DI AUTORIZZAZIONE

REALIZZAZIONE, POSA IN OPERA E
SERVIZIO DI MANUTENZIONE DI
IMPIANTI IN FIBRA OTTICA

ELABORATO

PLANIMETRIA SCAVI
AREA PISA

Scala 1:5,000


Nome GENIO CIVILE

File

TAVOLA

INQUADRAMENTO
CATASTALE

Legenda:

-  COMUNE
-  TIM
-  NO-DIG
-  MINITRINCEA
-  TRINCEA
-  TRINCEA STERRATO
-  MICROTRINCEA
-  CANALETTA
-  AIA



COMMITTENTE



PROGETTISTA



ORDINE INGEGNERI
PROVINCIA CAGLIARI
N° 5328 Dott. Ing. ERICA MASCIA

ISTANZA DI AUTORIZZAZIONE

REALIZZAZIONE, POSA IN OPERA E
SERVIZIO DI MANUTENZIONE DI
IMPIANTI IN FIBRA OTTICA

ELABORATO

PLANIMETRIA SCAVI
AREA PISA

1:5,000

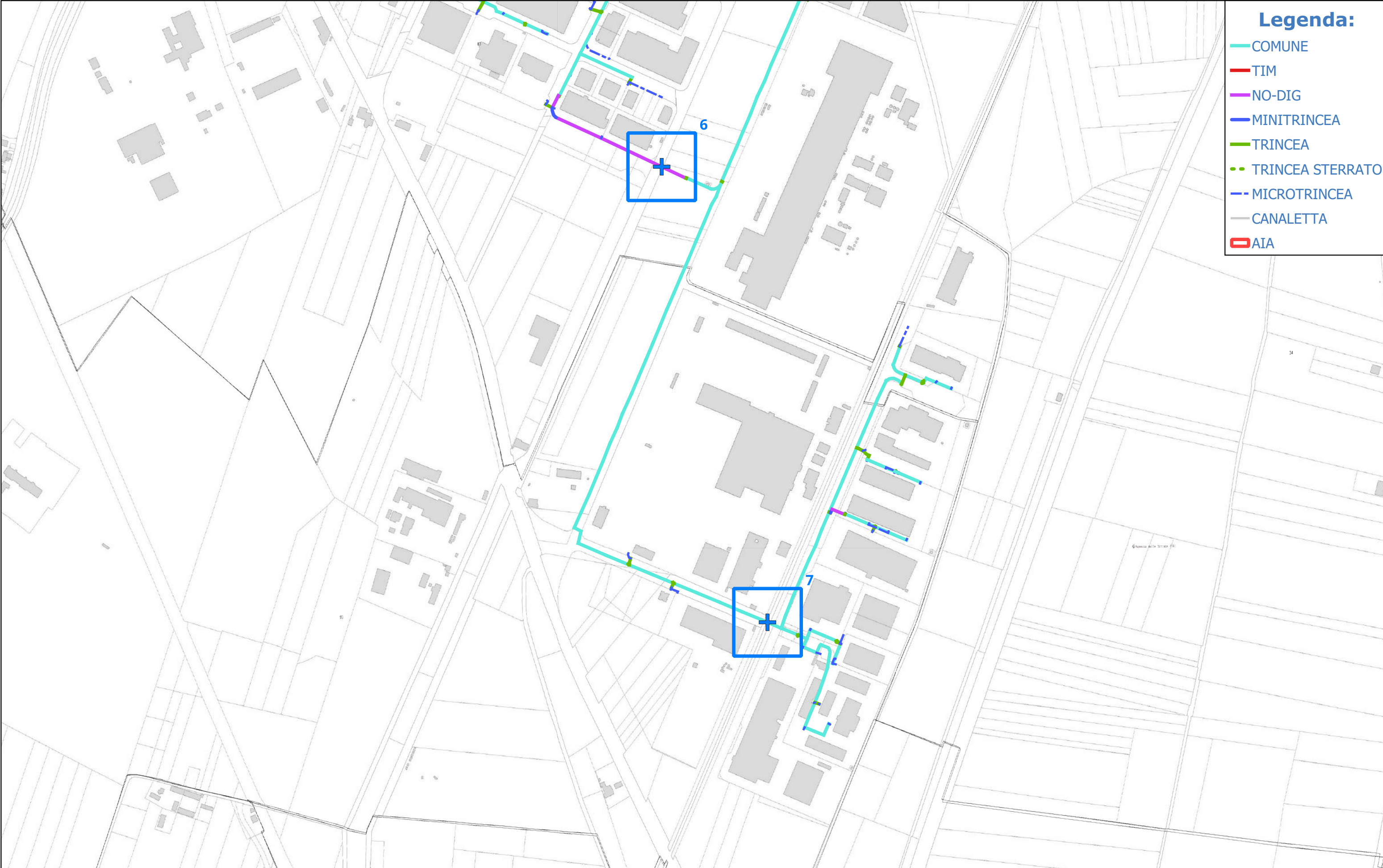
Nome	File
GENIO CIVILE	

TAVOLA

INQUADRAMENTO
CATASTALE

Legenda:

- COMUNE
- TIM
- NO-DIG
- MINITRINCEA
- TRINCEA
- TRINCEA STERRATO
- - MICROTRINCEA
- CANALETTA
- AIA



COMMITTENTE

PROGETTISTA

ORDINE INGEGNERI
PROVINCIA CAGLIARI
N° 5328 Dott. Ing. ERICA MASCIA

ISTANZA DI AUTORIZZAZIONE

REALIZZAZIONE, POSA IN OPERA E SERVIZIO DI MANUTENZIONE DI IMPIANTI IN FIBRA OTTICA

ELABORATO

PLANIMETRIA SCAVI
AREA PISA

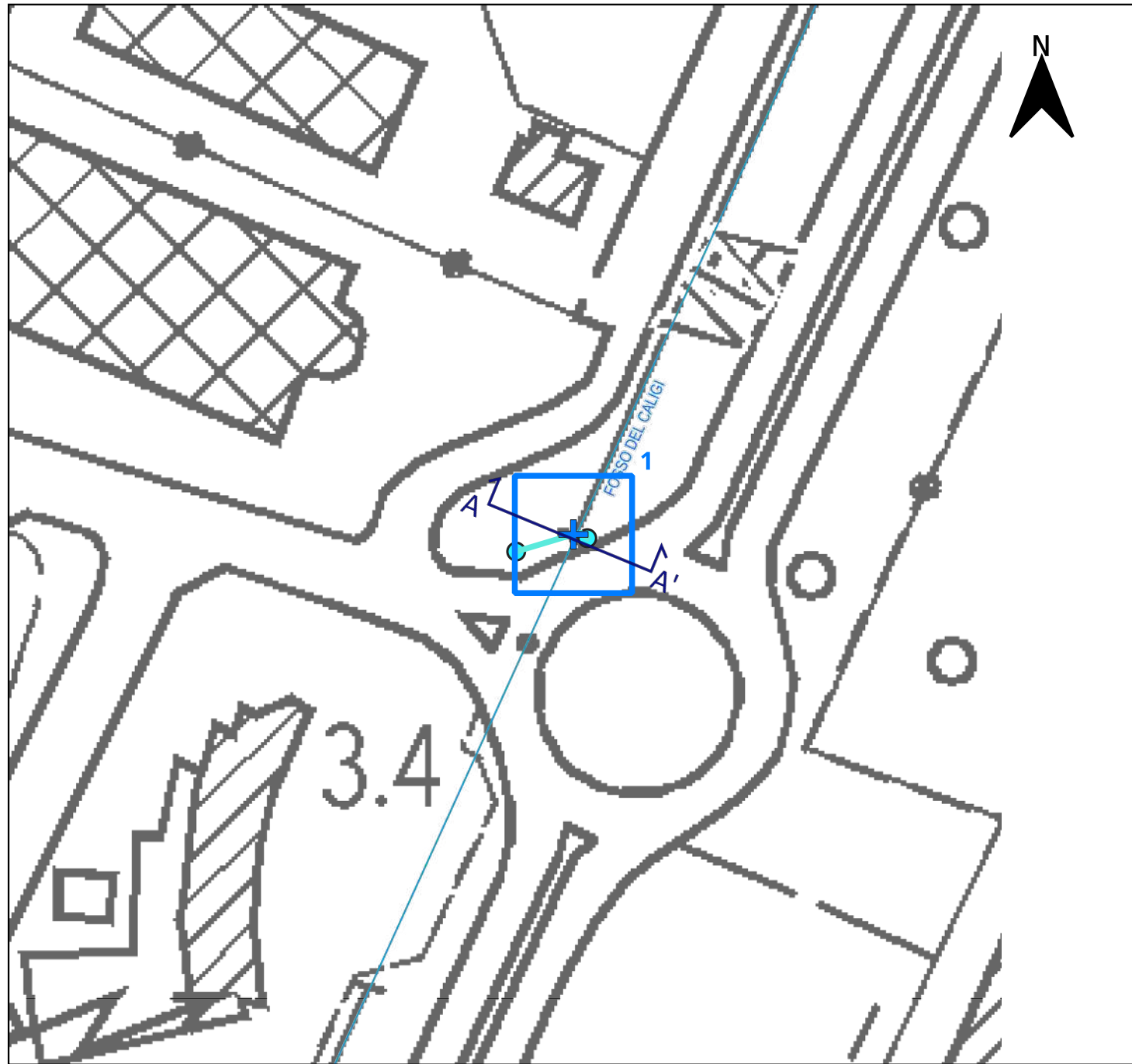
1:5,000

Nome	File
GENIO CIVILE	

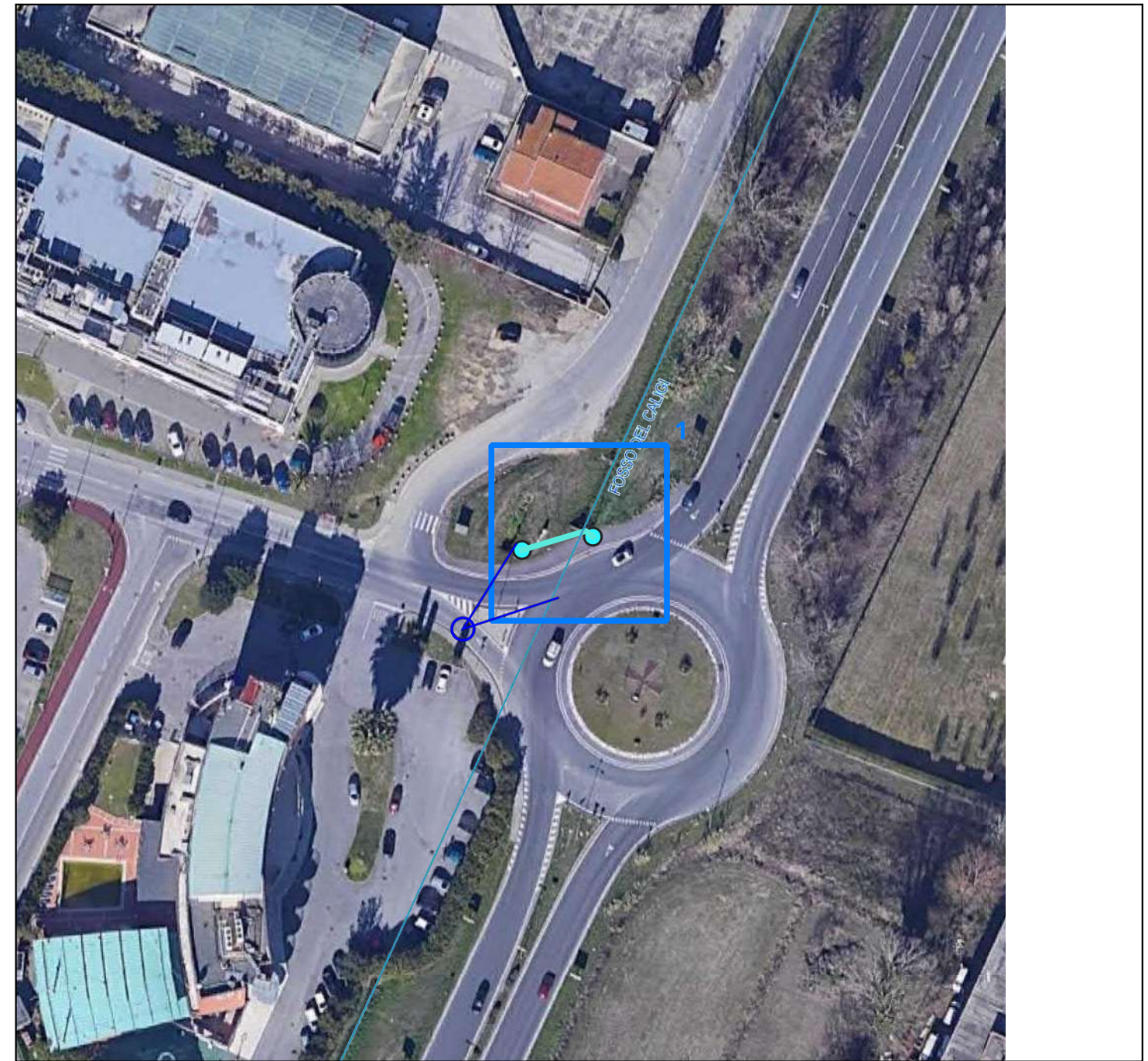
TAVOLA

INQUADRAMENTO CATASTALE

PLANIMETRIA CTR - SCALA 1:1000



ORTOFOTO CON INQUADRAMENTO



LEGENDA SIMBOLICA

— COMUNE
 — NO-DIG
 ● COMUNE
 X 76X40

ATTRAVERSAMENTO DEL FOSSO DEL CALIGI
 ALLA COORDINATA 43.68747623, 10.4326391

COMMITTENTE

PROGETTISTA

ORDINE INGEGNERI
 PROVINCIA CAGLIARI
 N° 5328 Dott. Ing. ERICA MASCIA

ISTANZA DI AUTORIZZAZIONE

 REALIZZAZIONE, POSA IN OPERA E
 SERVIZIO DI MANUTENZIONE DI
 IMPIANTI IN FIBRA OTTICA

ELABORATO

 PLANIMETRIA SCAVI
 AREA PISA

Scala
 Nome File
 GENIO CIVILE

TAVOLA

 INTERF 1

SEZIONE A-A' ANTE - INTERF 1

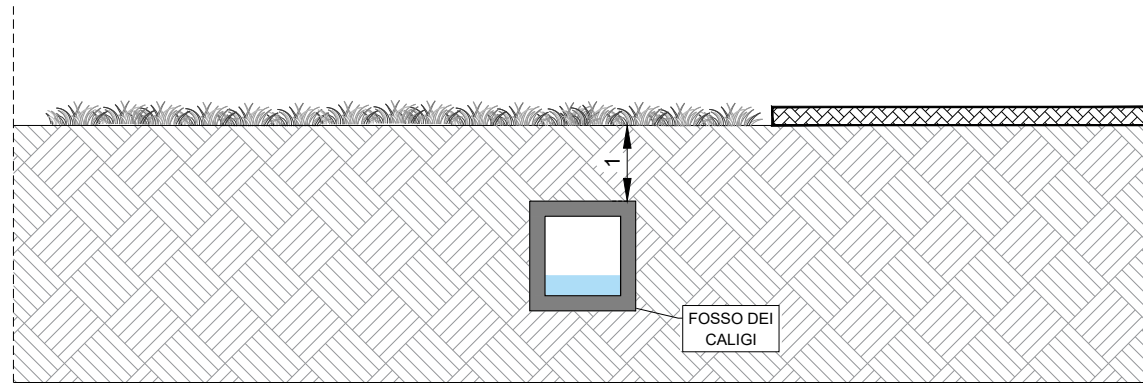
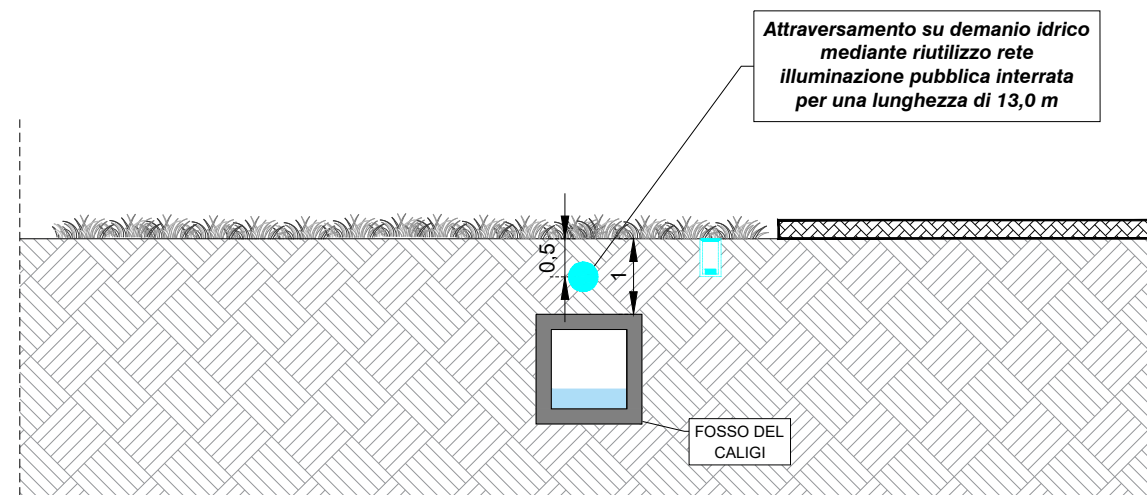


FOTO - INTERF 1



SEZIONE A-A' POST - INTERF 1



LEGENDA SIMBOLOGIA

- Scavo in microtunneling
- Riutilizzo infrastruttura esistente comunale
- Pozzetto esistente comunale
- Pozzetto 90x70
- Pozzetto 76x40
- Pozzetto 40x15

Comune di Pisa

LOCALITA'

Zona Industriale Ospedaletto

PROGETTO

Realizzazione di infrastrutture per rete in FO

ELABORATO N.

1

OGGETTO

INTERFERENZA N.1

Nome file: PL_03_AIA_PISA_ZI

Data: maggio-2023

Scala: 1:100

Approvato da:

Data: maggio-2023

Archivio: -----

Revisione n°: 00

Data: maggio-2023

Redatto da: C.D.

PROGETTAZIONE

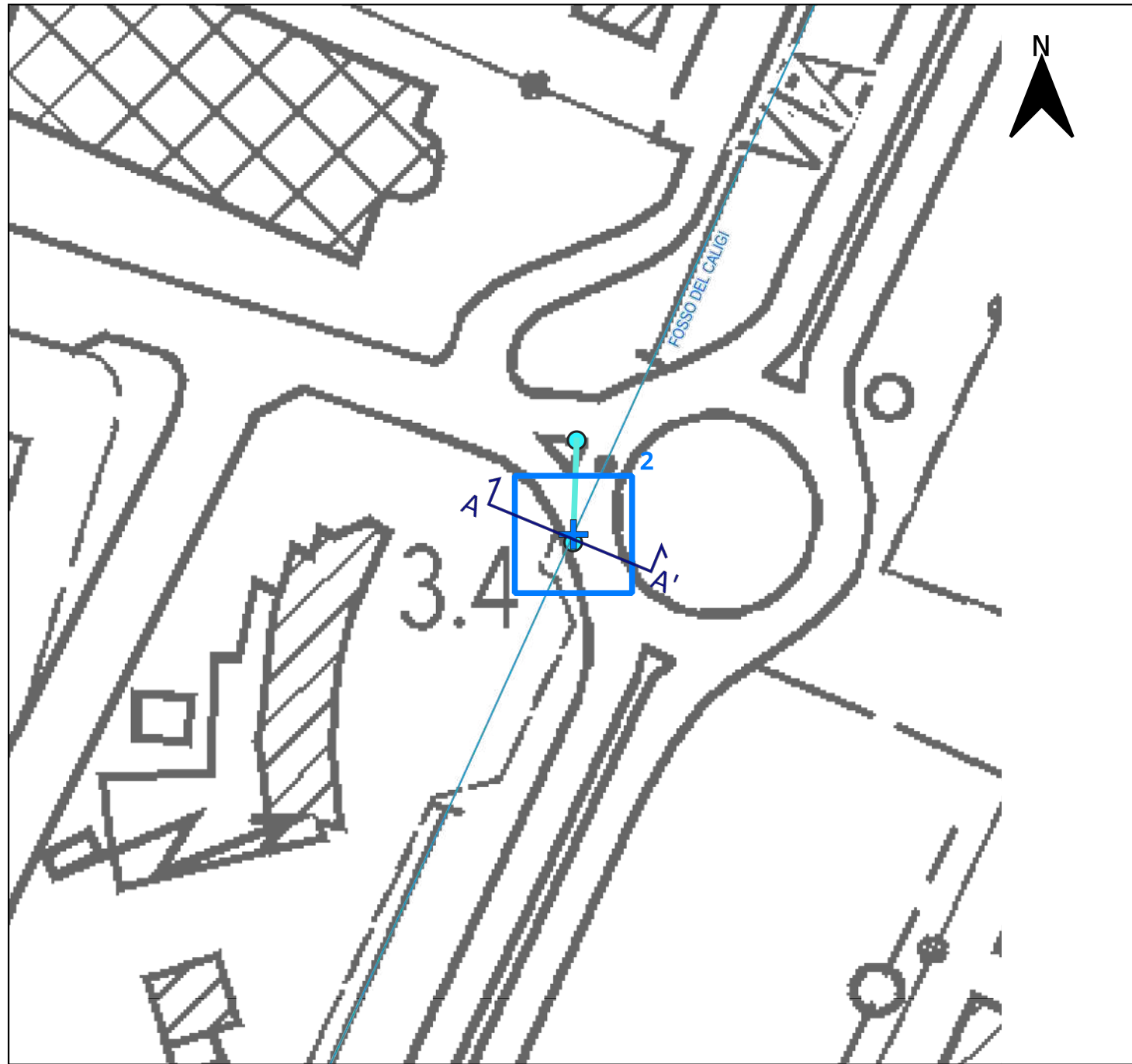
MAEXI
ENGINEERING

COMMITTENTE

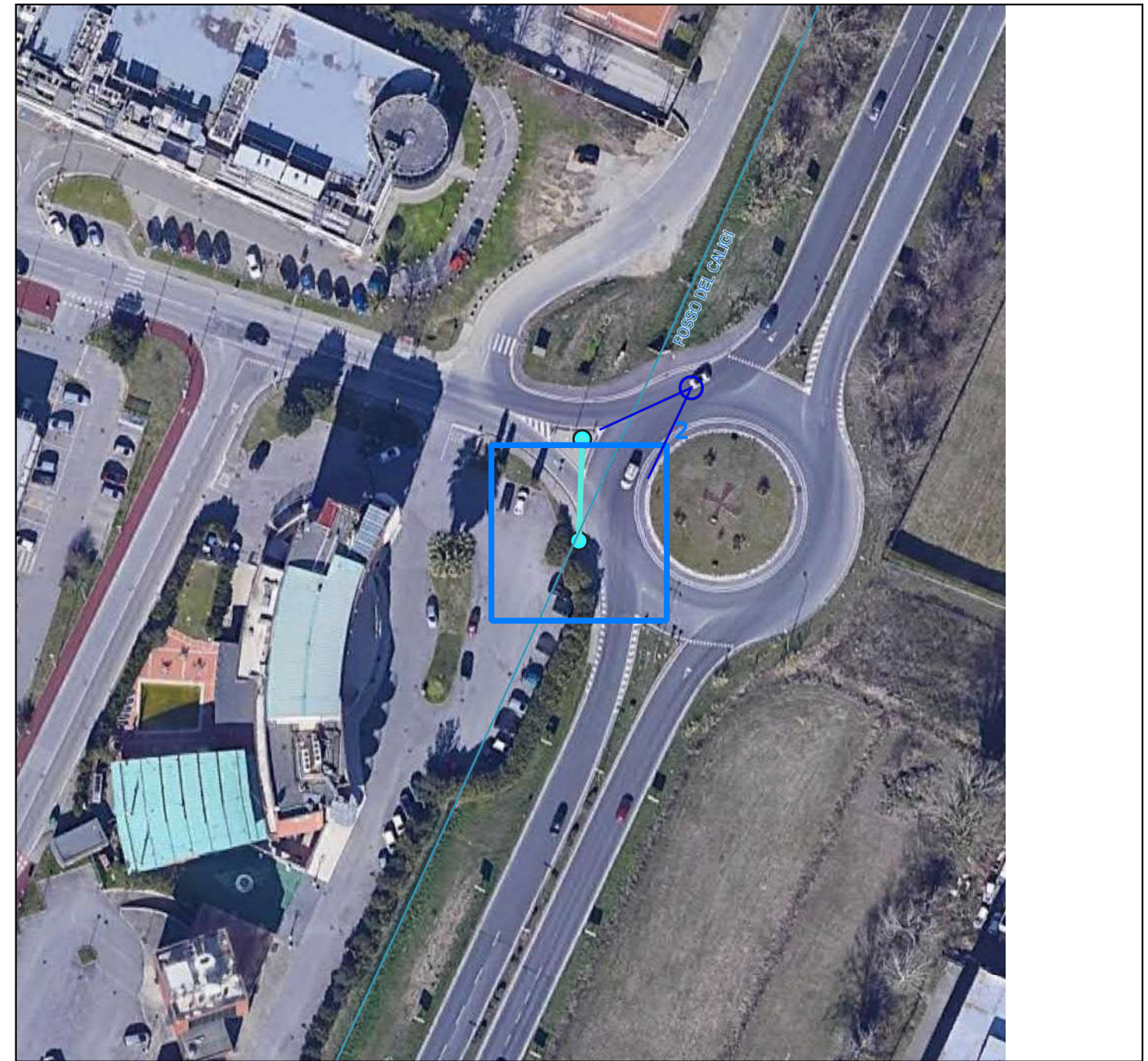
FIBRE CONNECT

FibreConnect S.p.A.
via Antonio Salandra, 18
00187 - Roma (RM)

PLANIMETRIA CTR - SCALA 1:1000



ORTOFOTO CON INQUADRAMENTO



LEGENDA SIMBOLICA

— COMUNE
 — NO-DIG
 ● COMUNE
 X 76X40

ATTRAVERSAMENTO DEL FOSSO DEL CALIGI
 ALLA COORDINATA 43.68720496, 10.43246756

COMMITTENTE

PROGETTISTA

ORDINE INGEGNERI
 PROVINCIA CAGLIARI
 N° 5328 Dott. Ing. ERICA MASCIA

ISTANZA DI AUTORIZZAZIONE
 REALIZZAZIONE, POSA IN OPERA E
 SERVIZIO DI MANUTENZIONE DI
 IMPIANTI IN FIBRA OTTICA

ELABORATO
 PLANIMETRIA SCAVI
 AREA PISA

Scala
 Nome File
 GENIO CIVILE

TAVOLA
 INTERF 2

SEZIONE A-A' ANTE - INTERF 2

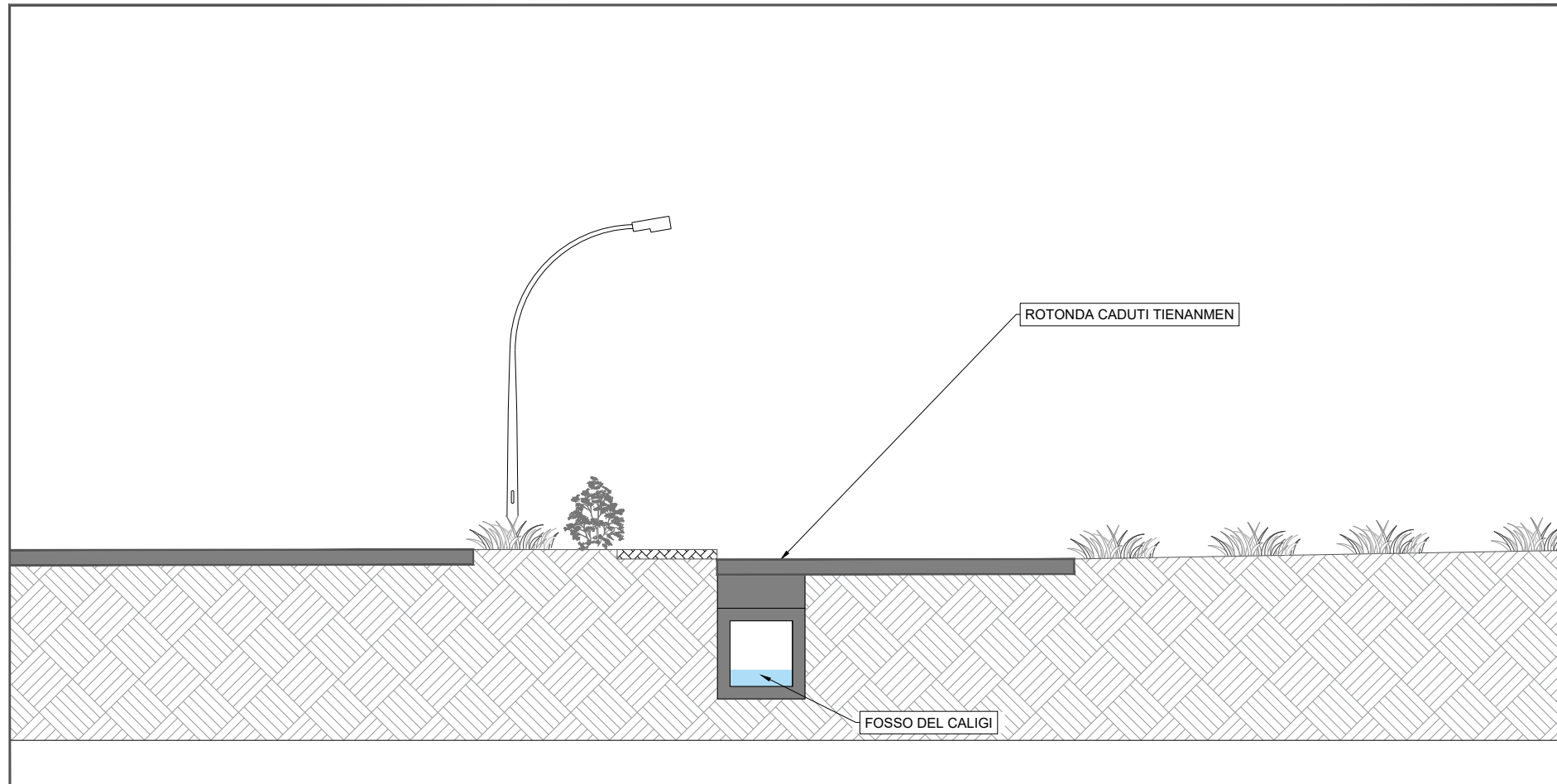
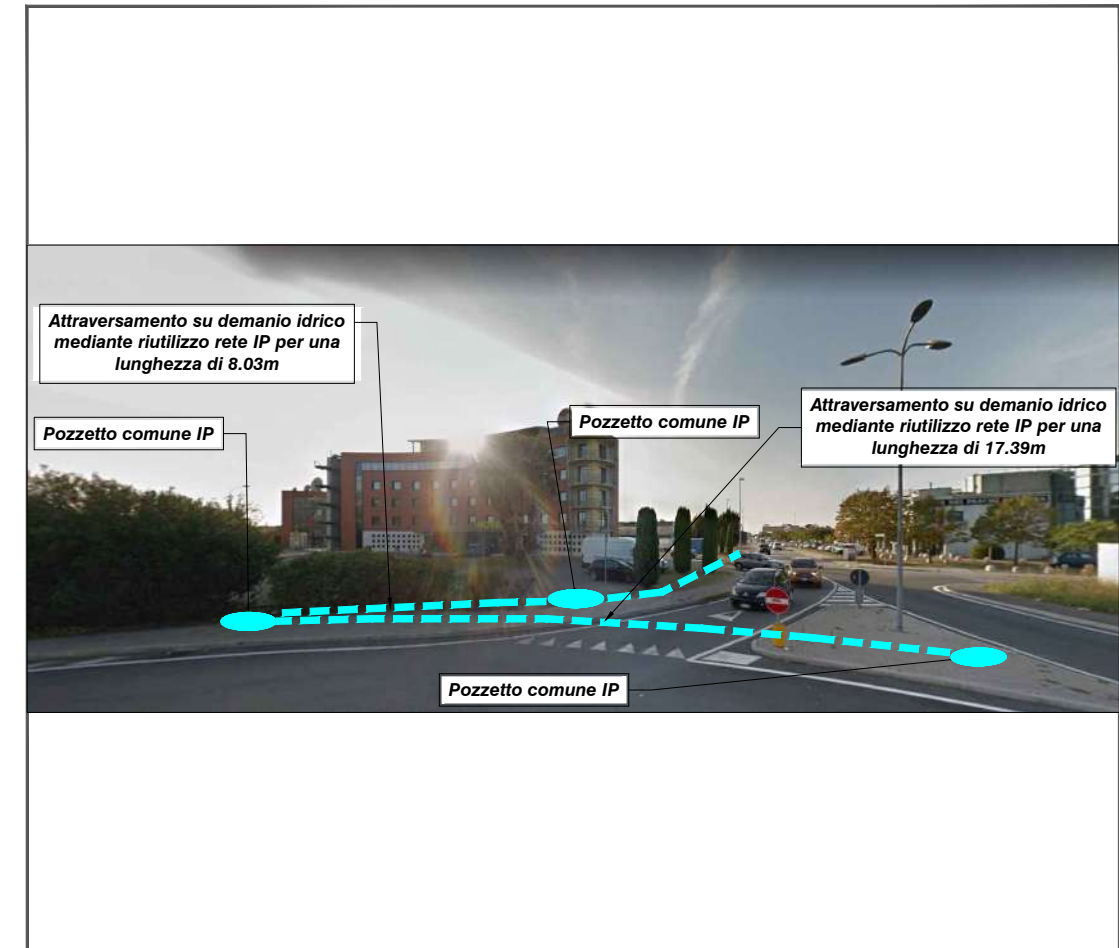
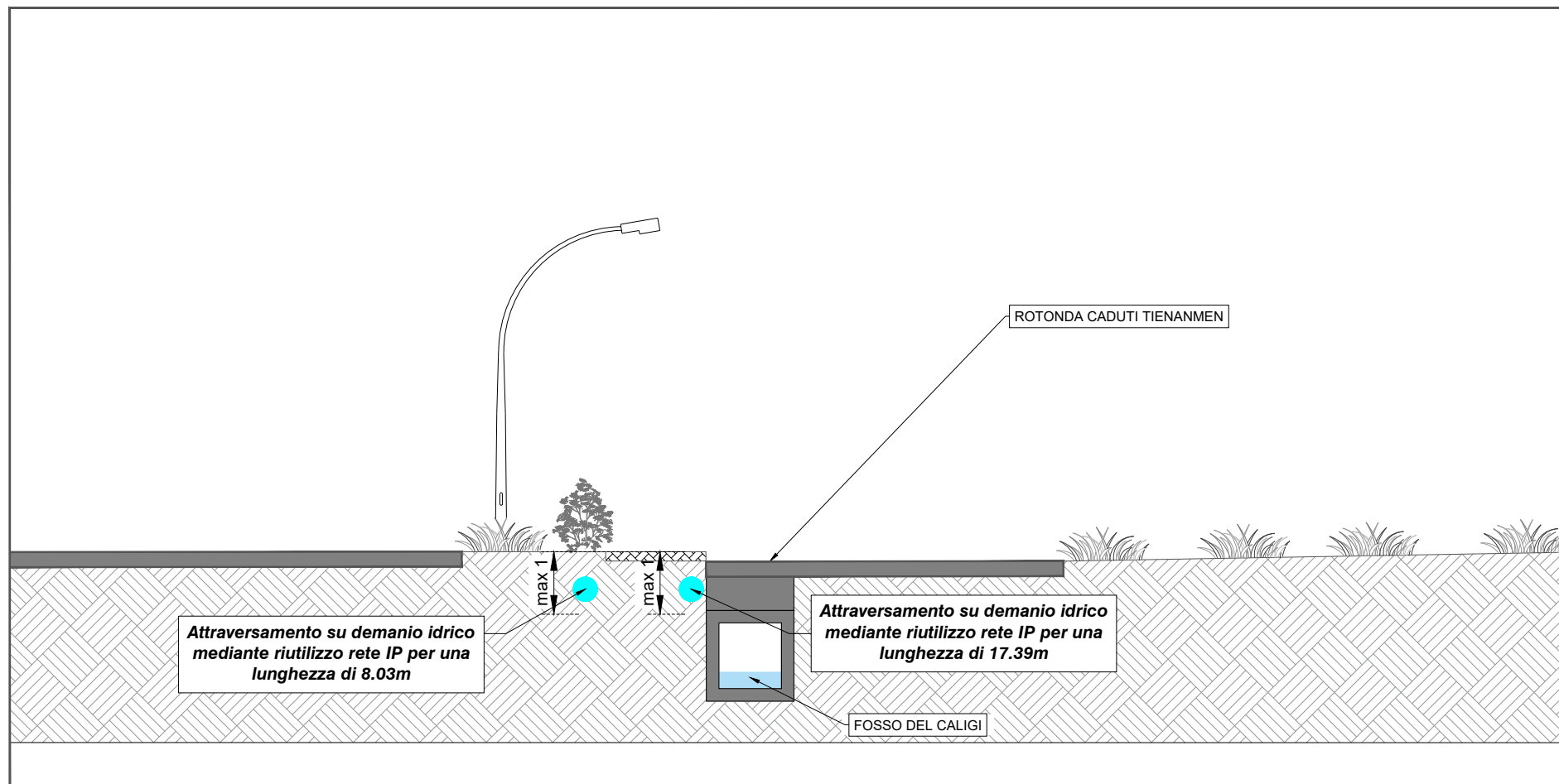


FOTO - INTERF 2



SEZIONE A-A' POST - INTERF 2



LEGENDA SIMBOLOGIA

- Scavo in microtunneling
- Riutilizzo infrastruttura esistente comunale
- Pozzetto esistente comunale
- Pozzetto 90x70
- Pozzetto 76x40
- Pozzetto 40x15

Comune di Pisa

LOCALITA'

Zona Industriale Ospedaletto

PROGETTO

Realizzazione di infrastrutture per rete in FO

ELABORATO N.

2

OGGETTO

INTERFERENZA N.1

Nome file: PL_03_AIA_PISA_ZI Ospedaletto-Demanio	Data: maggio-2023	Scala: 1:100
Approvato da:	Data: maggio-2023	Archivio: -----
Revisione n°: 00	Data: maggio-2023	Redatto da: C.D.

PROGETTAZIONE

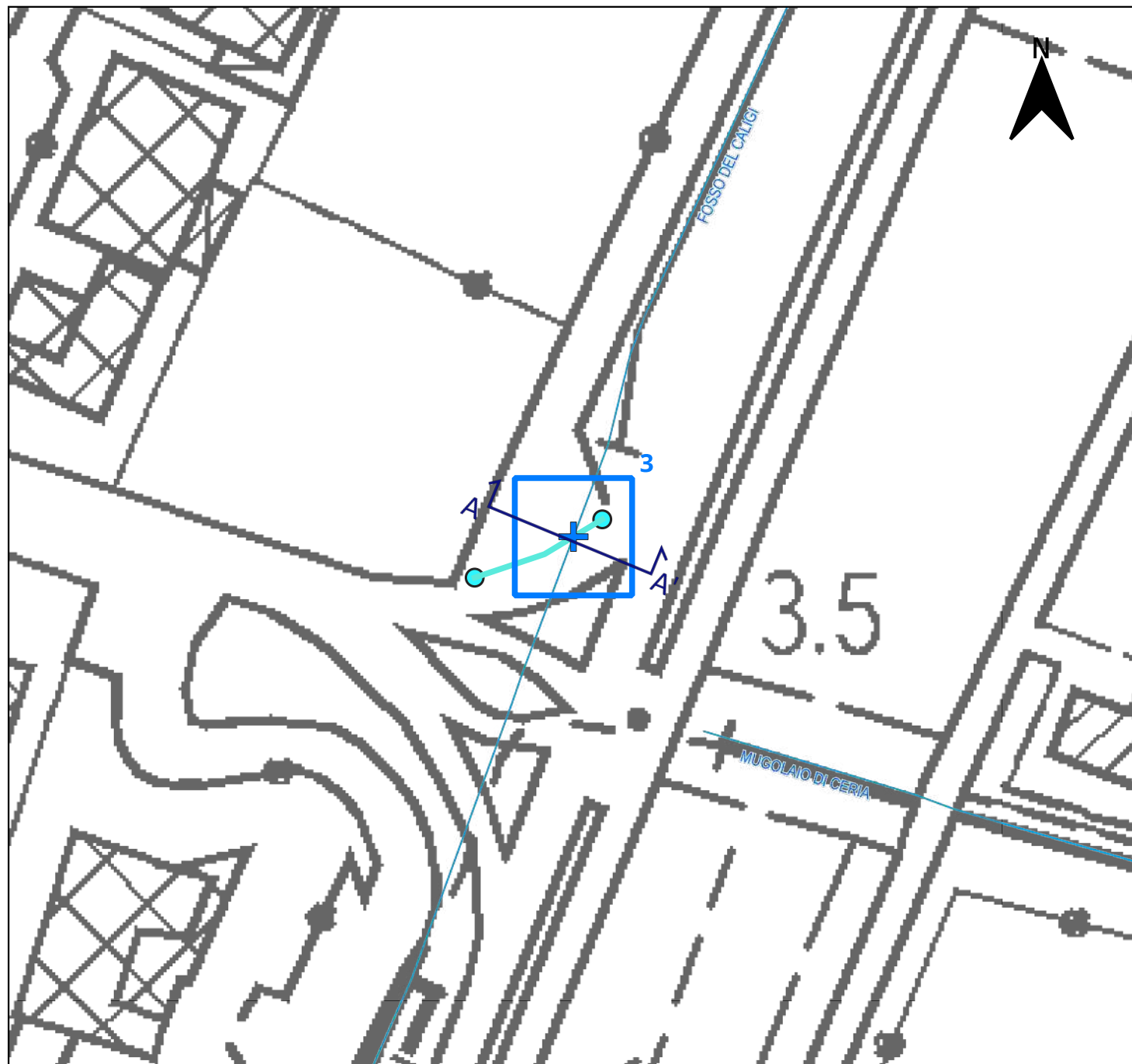
MAEXI
ENGINEERING

COMMITTENTE

FIBRE
CONNECT

FibreConnect S.p.A.
via Antonio Salandra, 18
00187 - Roma (RM)

PLANIMETRIA CTR - SCALA 1:1000



ORTOFOTO CON INQUADRAMENTO



LEGENDA SIMBOLICA

- COMUNE
- NO-DIG
- COMUNE
- ⊠ 76X40

ATTRAVERSAMENTO DEL FOSSO DEL CALIGI
 ALLA COORDINATA 43.68297313, 10.42970398



ISTANZA DI AUTORIZZAZIONE
 REALIZZAZIONE, POSA IN OPERA E
 SERVIZIO DI MANUTENZIONE DI
 IMPIANTI IN FIBRA OTTICA

ELABORATO
 PLANIMETRIA SCAVI
 AREA PISA

Scala	TAVOLA
Nome File GENIO CIVILE	
	INTERF 3

SEZIONE A-A' ANTE - INTERF 3

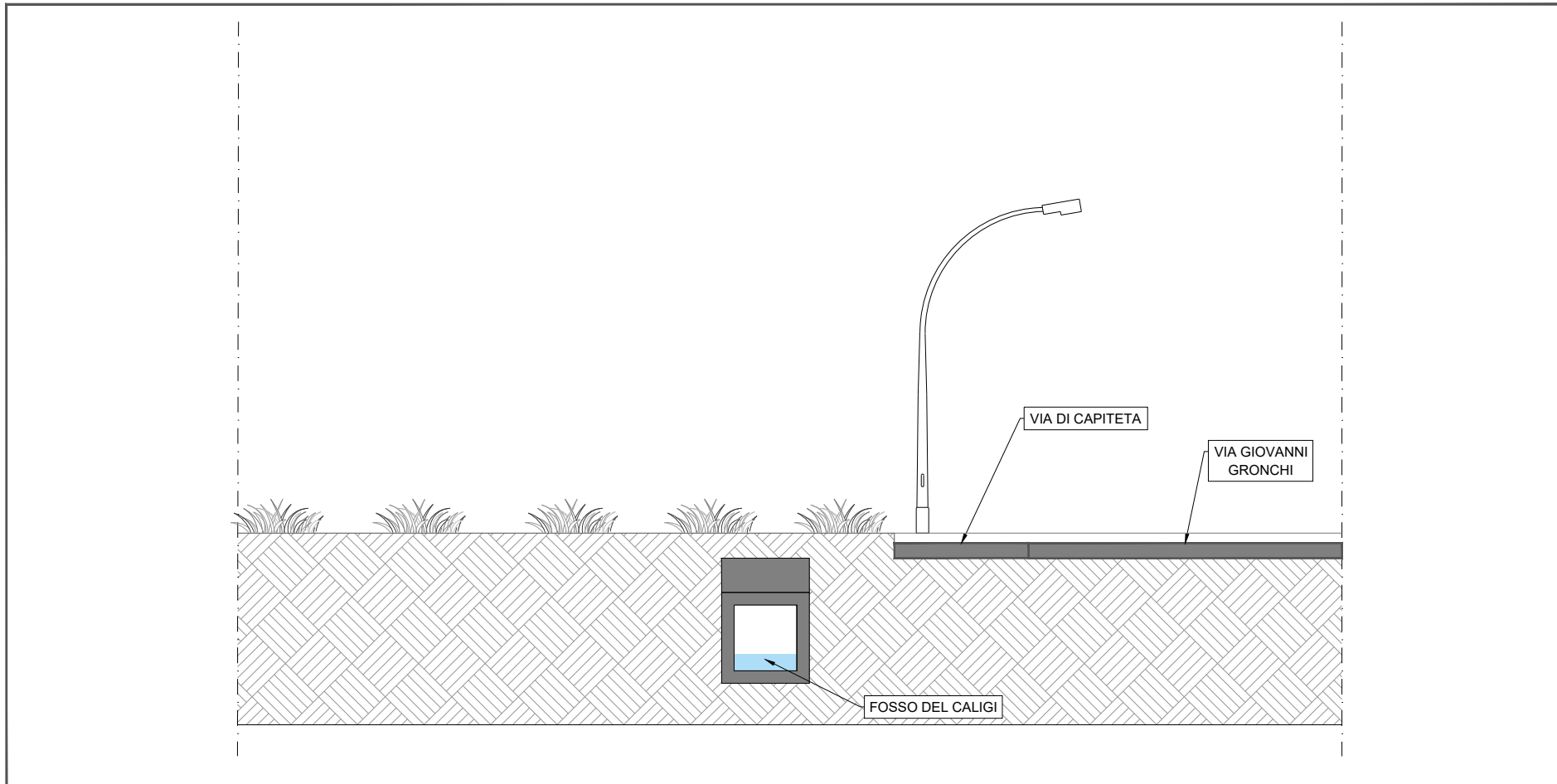
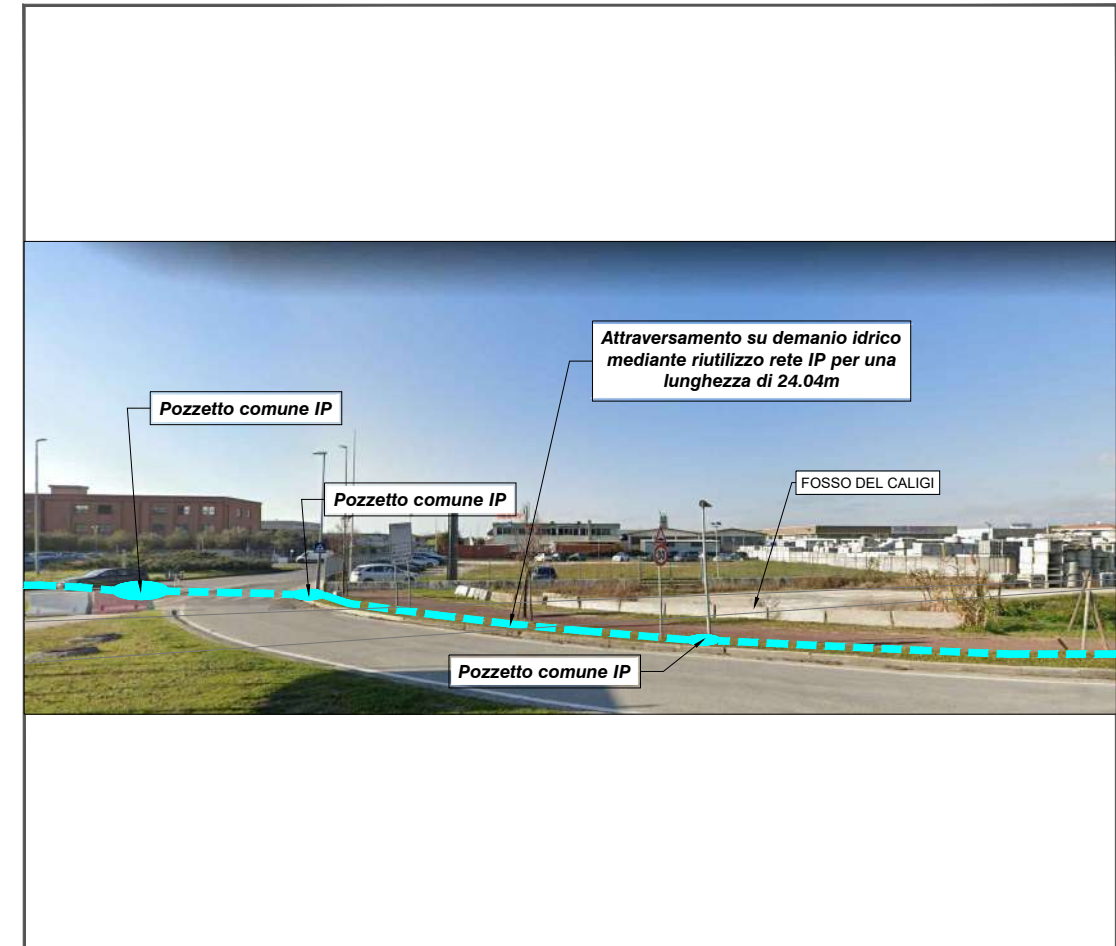
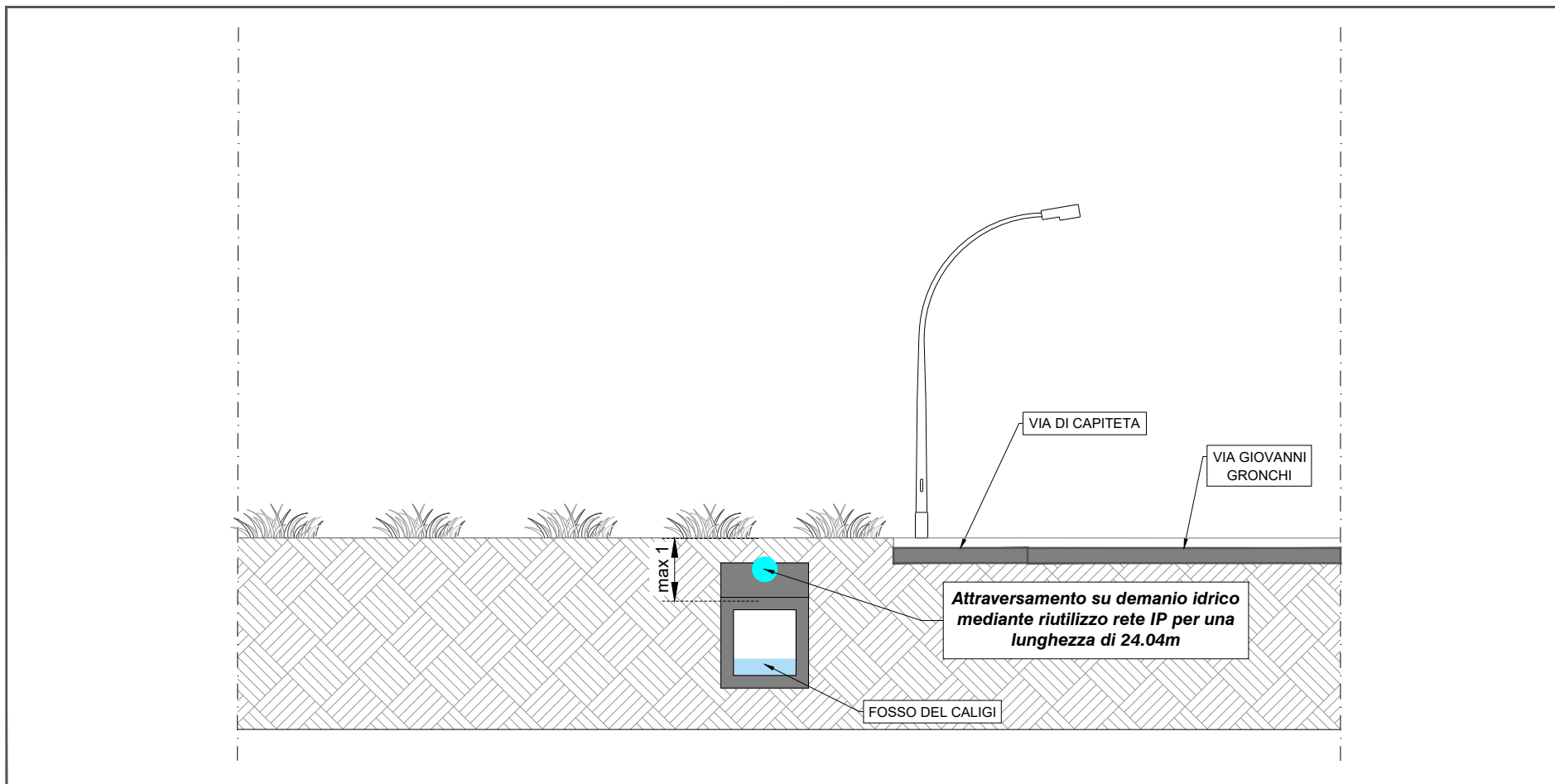


FOTO - INTERF 3



SEZIONE A-A' POST - INTERF 3



LEGENDA SIMBOLOGIA

- Scavo in microtunneling
- Riutilizzo infrastruttura esistente comunale
- Pozzetto esistente comunale
- Pozzetto 90x70
- Pozzetto 76x40
- Pozzetto 40x15

Comune di Pisa

LOCALITA'

Zona Industriale Ospedaletto

PROGETTO

Realizzazione di infrastrutture per rete in FO

ELABORATO N.

3

OGGETTO

INTERFERENZA N.1

Nome file: PL_03_AIA_PISA_ZI Ospedaletto-Demanio	Data: maggio-2023	Scala: 1:100
Approvato da:	Data: maggio-2023	Archivio: -----
Revisione n°: 00	Data: maggio-2023	Redatto da: C.D.

PROGETTAZIONE

MAEXI
ENGINEERING

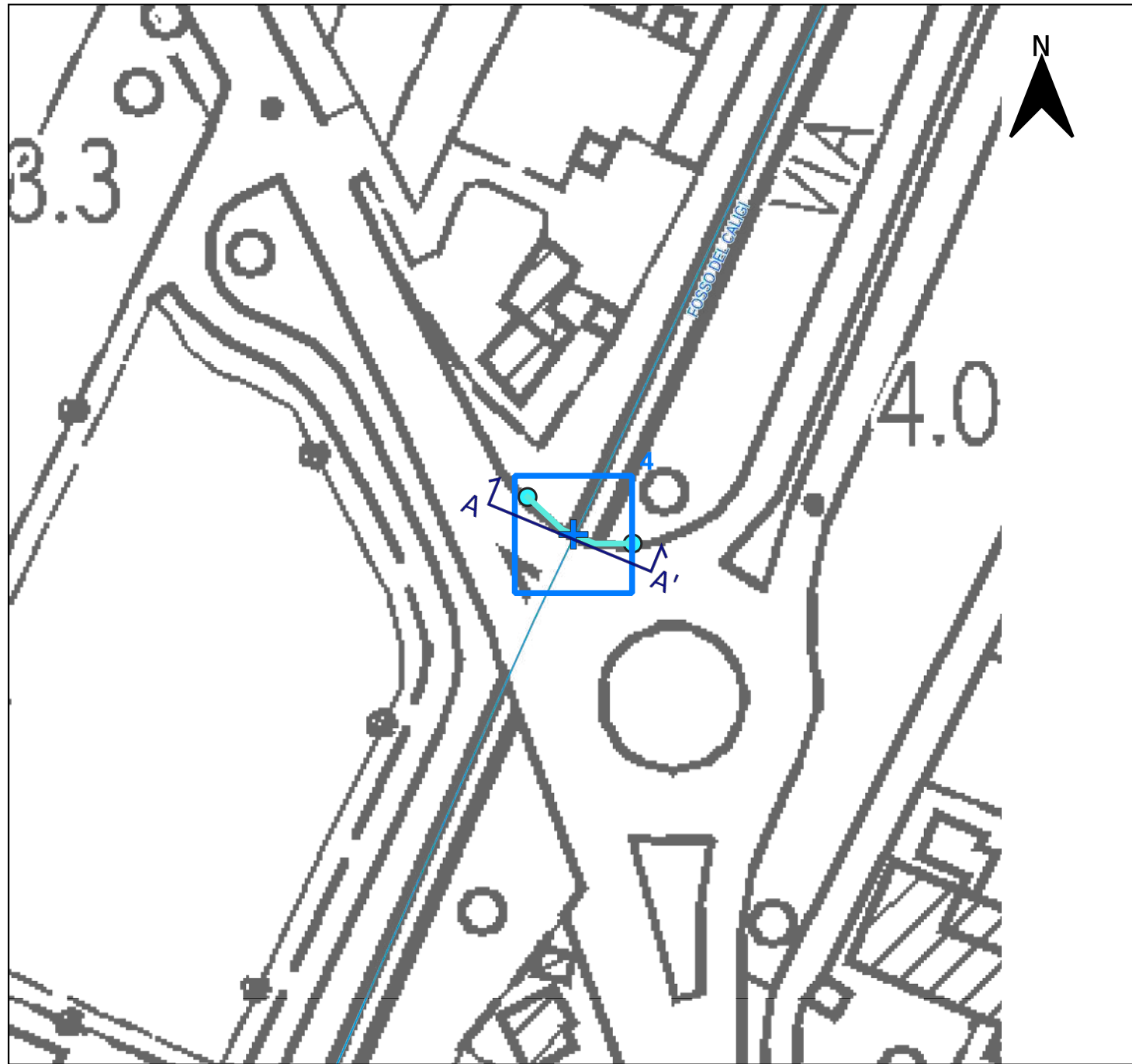
COMMITTENTE

FIBRE CONNECT

FibreConnect S.p.A.
via Antonio Salandra, 18
00187 - Roma (RM)

A norma di legge, il presente disegno non può essere riprodotto o comunicato a terzi senza autorizzazione.

PLANIMETRIA CTR - SCALA 1:1000



ORTOFOTO CON INQUADRAMENTO



LEGENDA SIMBOLICA

— COMUNE
 — NO-DIG
 ● COMUNE
 X 76X40

ATTRAVERSAMENTO DEL FOSSO DEL CALIGI
 ALLA COORDINATA 43.68004196, 10.42783506



ISTANZA DI AUTORIZZAZIONE
 REALIZZAZIONE, POSA IN OPERA E
 SERVIZIO DI MANUTENZIONE DI
 IMPIANTI IN FIBRA OTTICA

ELABORATO
 PLANIMETRIA SCAVI
 AREA PISA

Scala
 Nome File
 GENIO CIVILE

TAVOLA
 INTERF 4

SEZIONE A-A' ANTE - INTERF 4

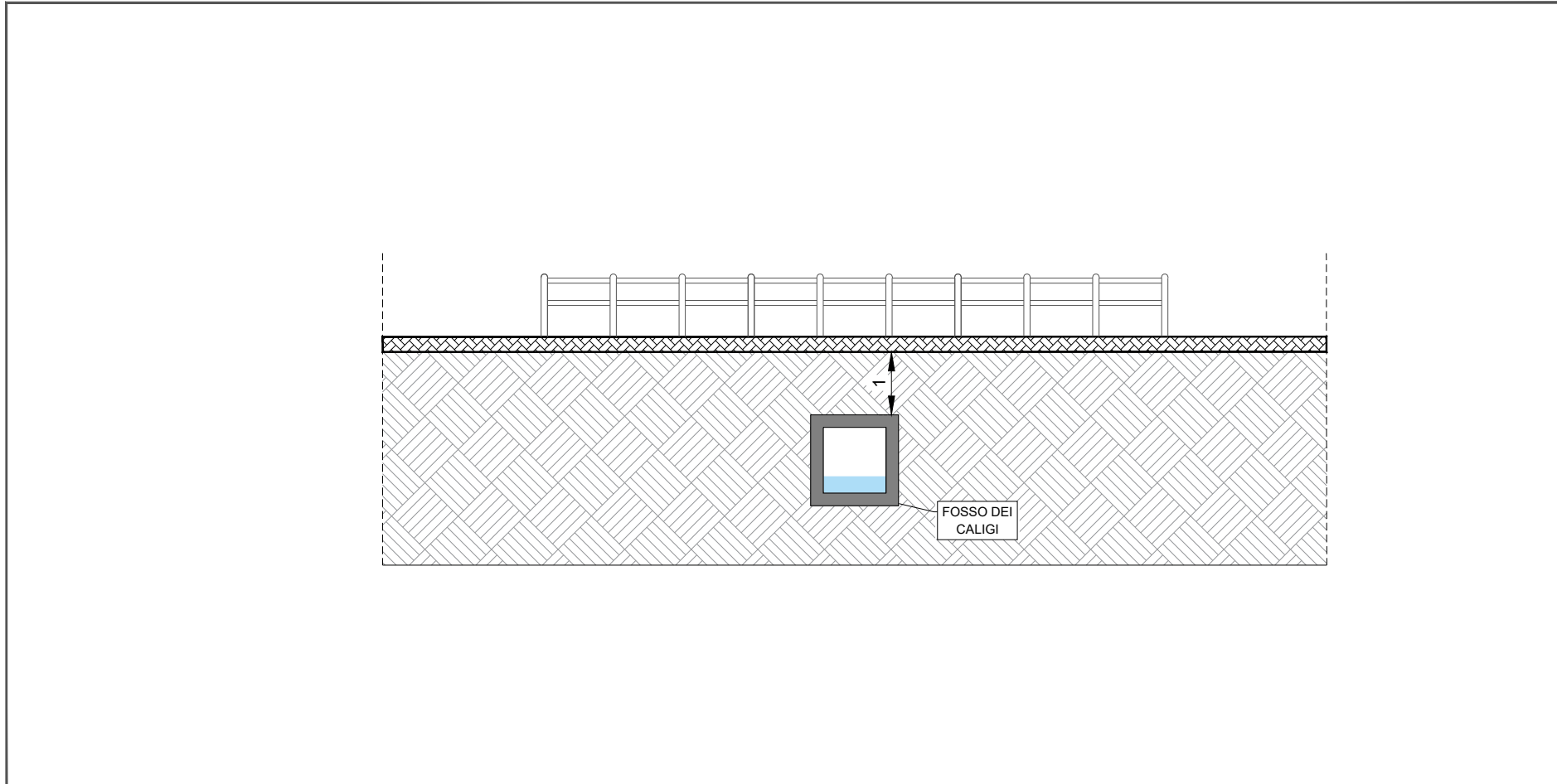
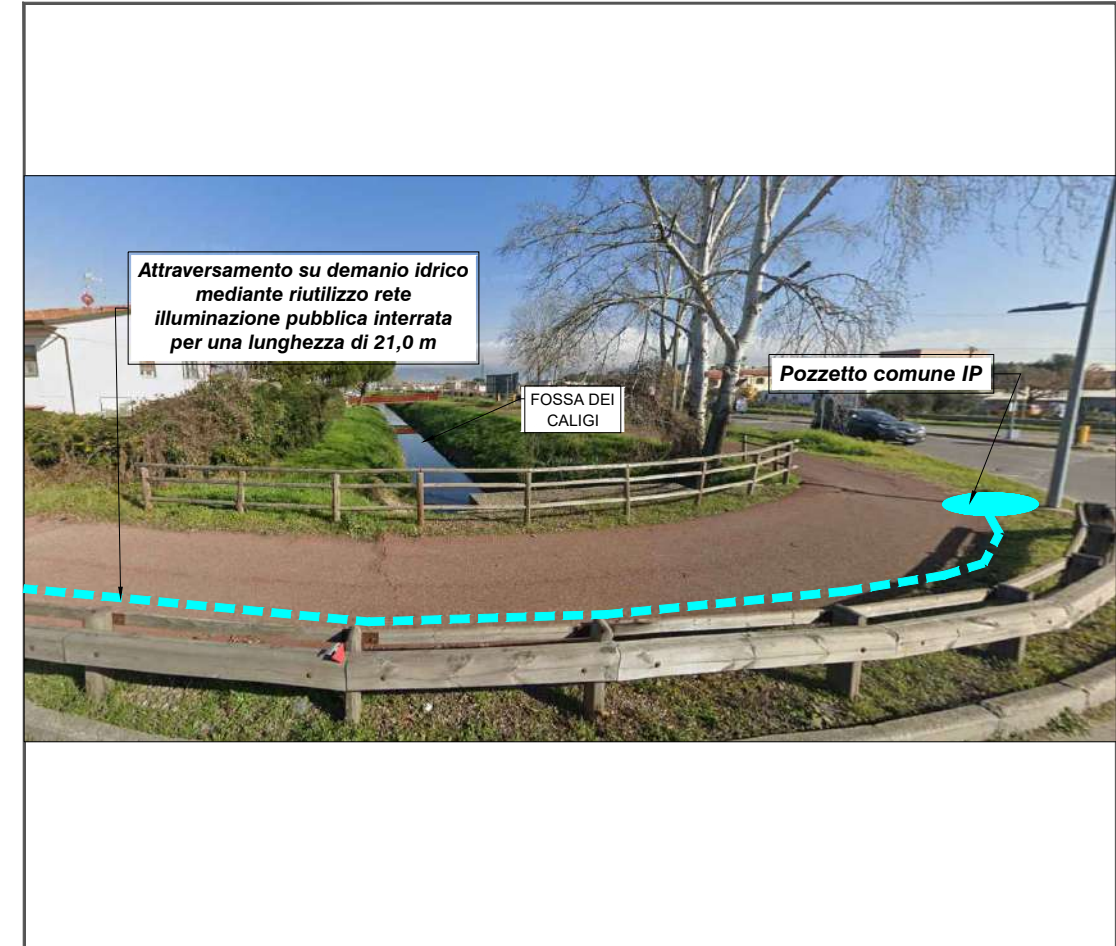
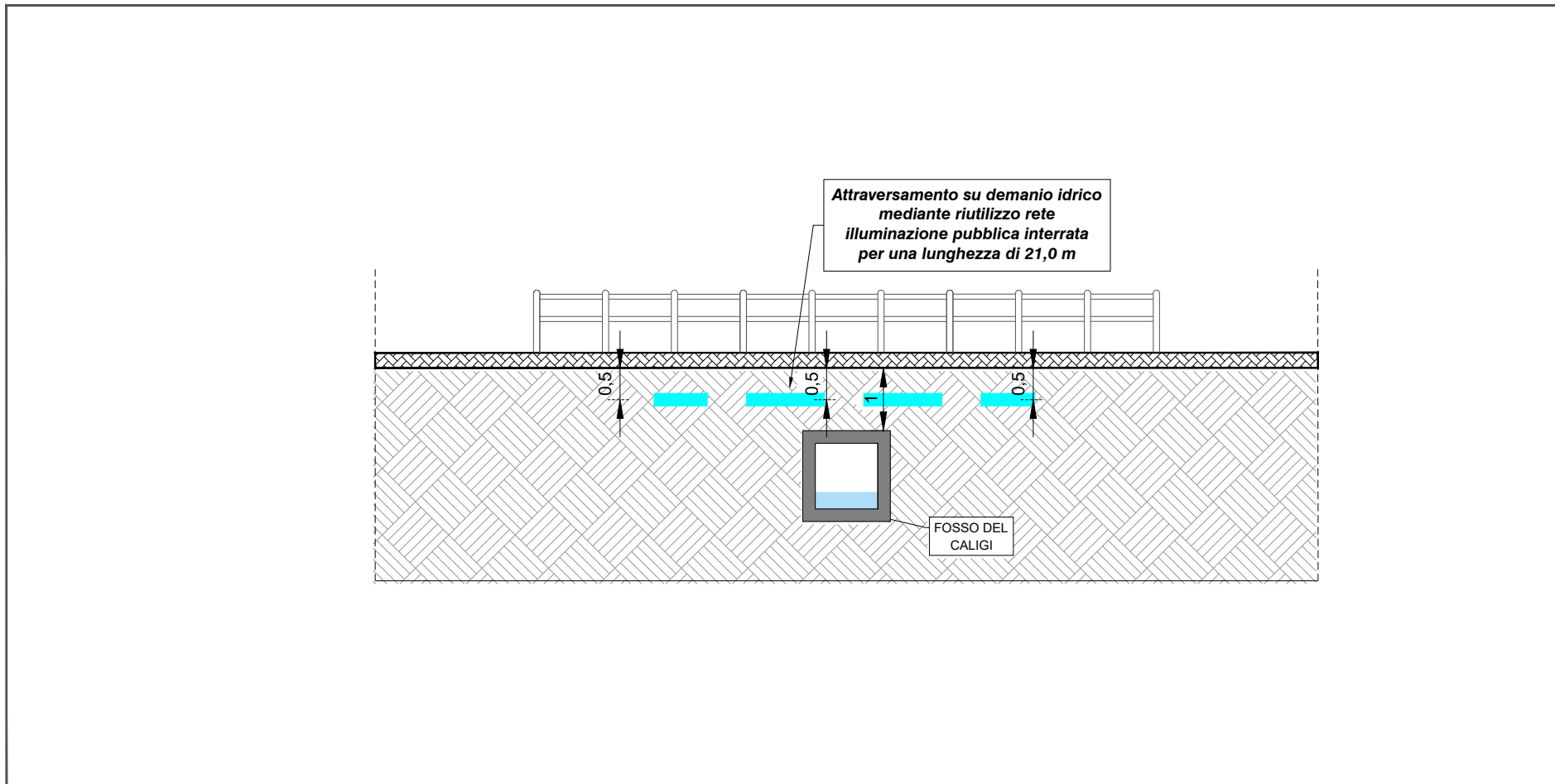


FOTO - INTERF 4



SEZIONE A-A' POST - INTERF 4



LEGENDA SIMBOLOGIA

Scavo in microtunneling	Pozzetto esistente comunale
Riutilizzo infrastruttura esistente comunale	Pozzetto 90x70
	Pozzetto 76x40
	Pozzetto 40x15

Comune di Pisa

LOCALITA'
Zona Industriale Ospedaletto

PROGETTO
Realizzazione di infrastrutture per rete in FO

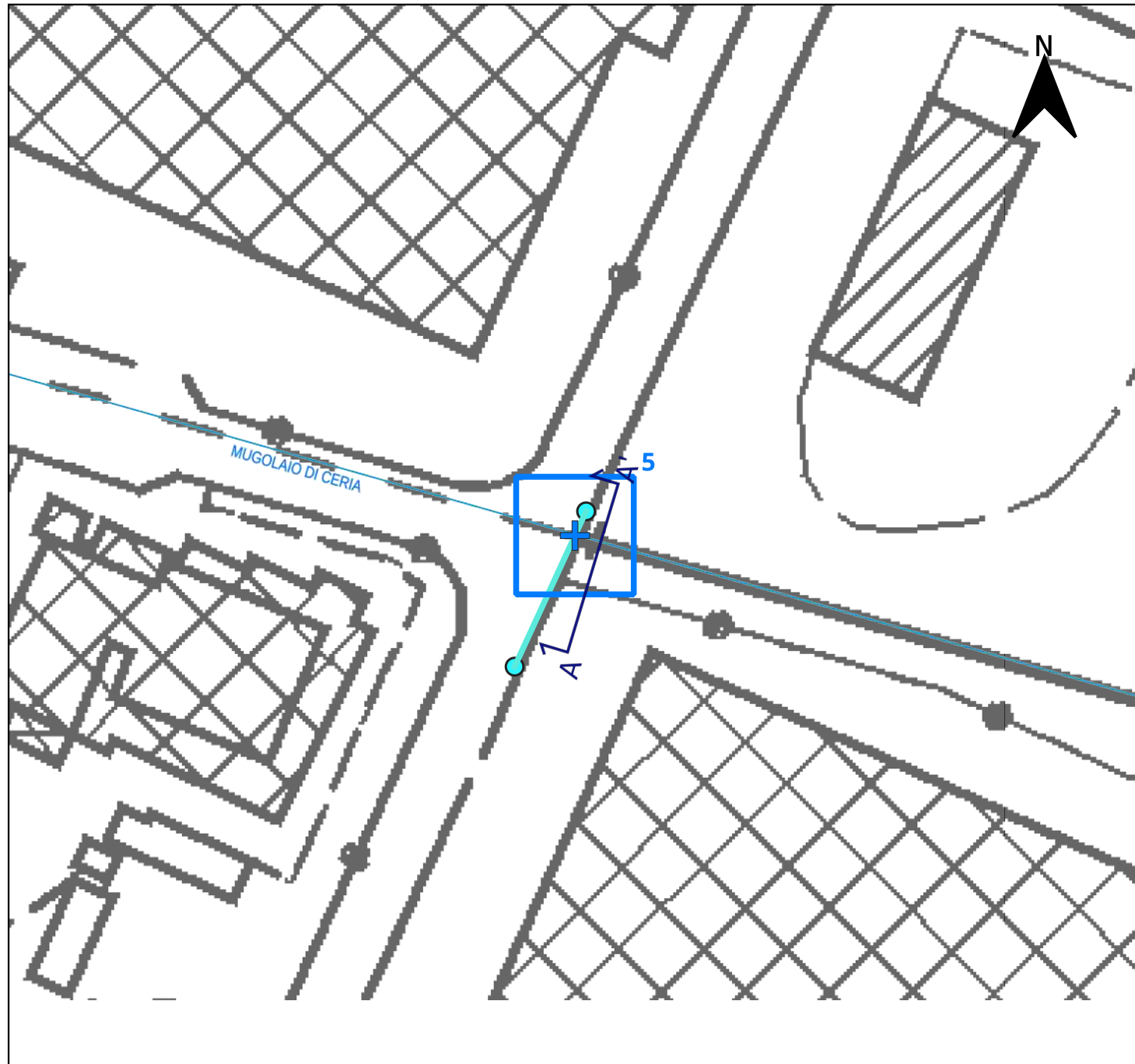
ELABORATO N. 4	OGGETTO INTERFERENZA N.1	
Nome file: PL_03_AIA_PISA_ZI_Ospedaletto-Demanio	Data: maggio-2023	Scala: 1:100
Approvato da:	Data: maggio-2023	Archivio: -----
Revisione n°: 00	Data: maggio-2023	Redatto da: C.D.

PROGETTAZIONE
MAEXI
ENGINEERING

COMMITTENTE
FIBRE CONNECT
FibreConnect S.p.A.
via Antonio Salandra, 18
00187 - Roma (RM)

A norma di legge, il presente disegno non può essere riprodotto o comunicato a terzi senza autorizzazione.

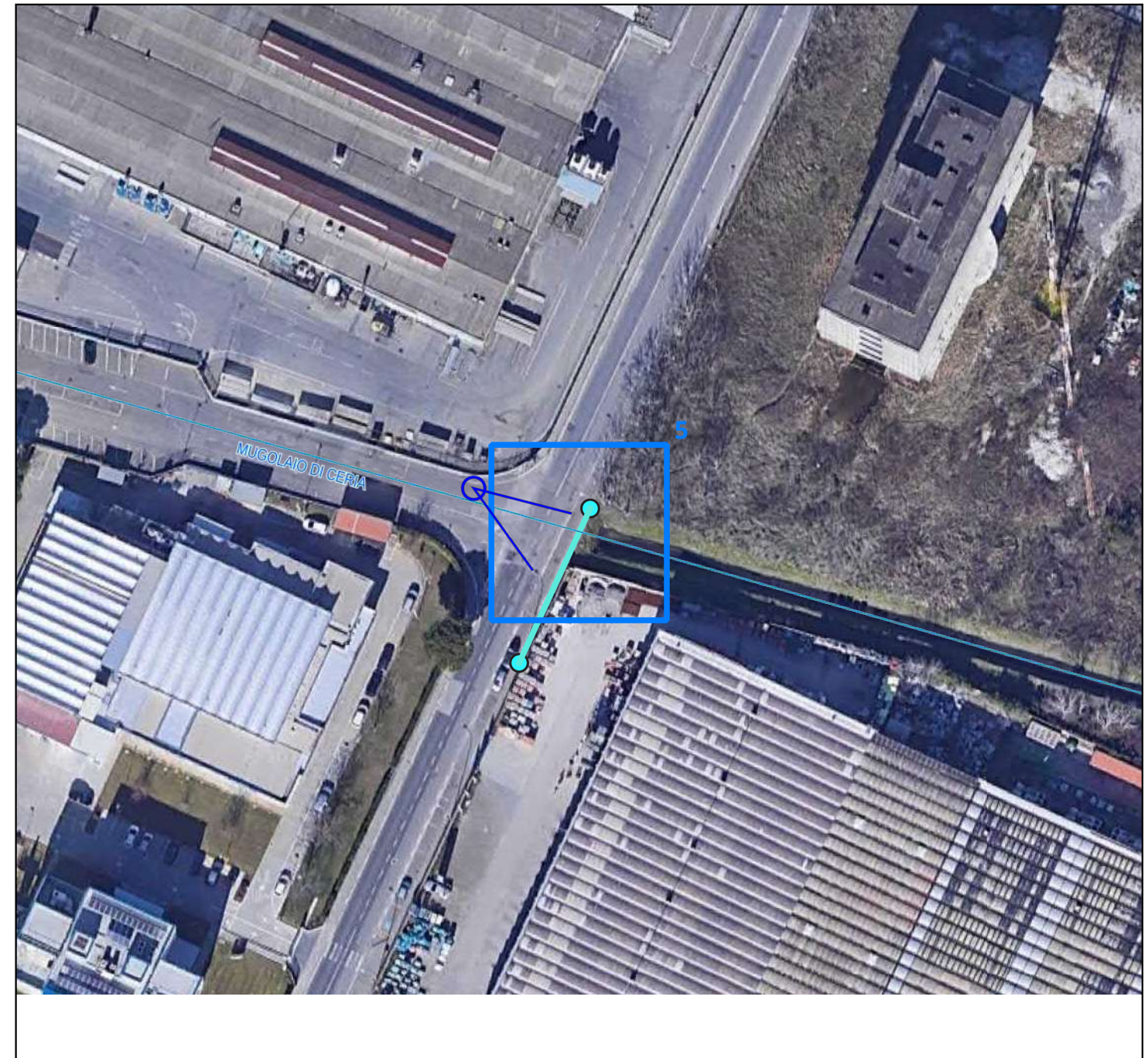
PLANIMETRIA CTR - SCALA 1:1000



LEGENDA SIMBOLICA

— COMUNE
 — NO-DIG
 ● COMUNE
 X 76X40

ORTOFOTO CON INQUADRAMENTO



ATTRAVERSAMENTO DEL MUGOLAIO DI CERIA
 ALLA COORDINATA 43.68144806, 10.43533736

COMMITTENTE

PROGETTISTA

ORDINE INGEGNERI
 PROVINCIA CAGLIARI
 N° 5328 Dott. Ing. ERICA MASCIA

ISTANZA DI AUTORIZZAZIONE
 REALIZZAZIONE, POSA IN OPERA E
 SERVIZIO DI MANUTENZIONE DI
 IMPIANTI IN FIBRA OTTICA

ELABORATO
 PLANIMETRIA SCAVI
 AREA PISA

Scala
 Nome File
 GENIO CIVILE

TAVOLA
 INTERF 5

SEZIONE A-A' ANTE - INTERF 5

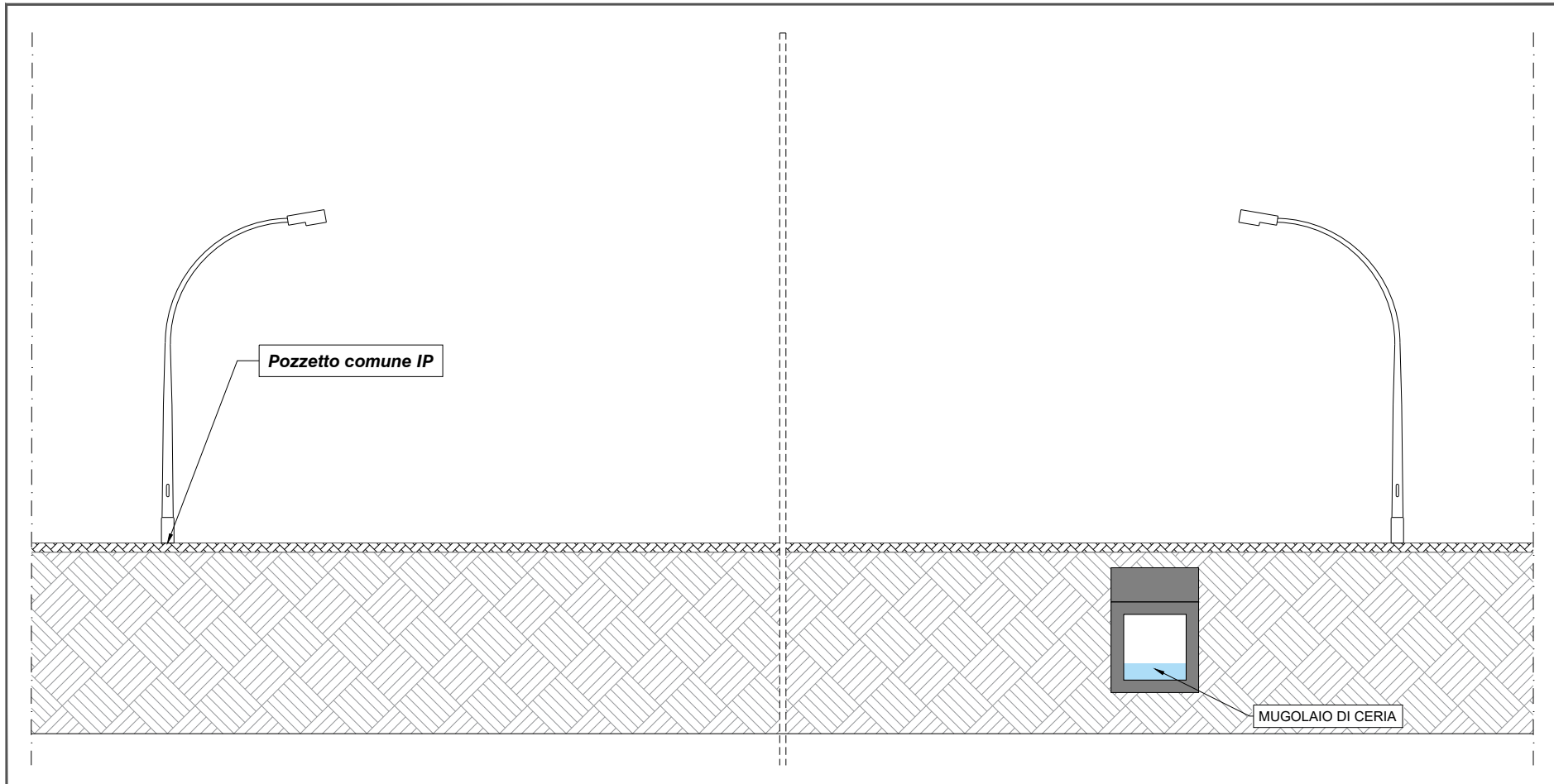
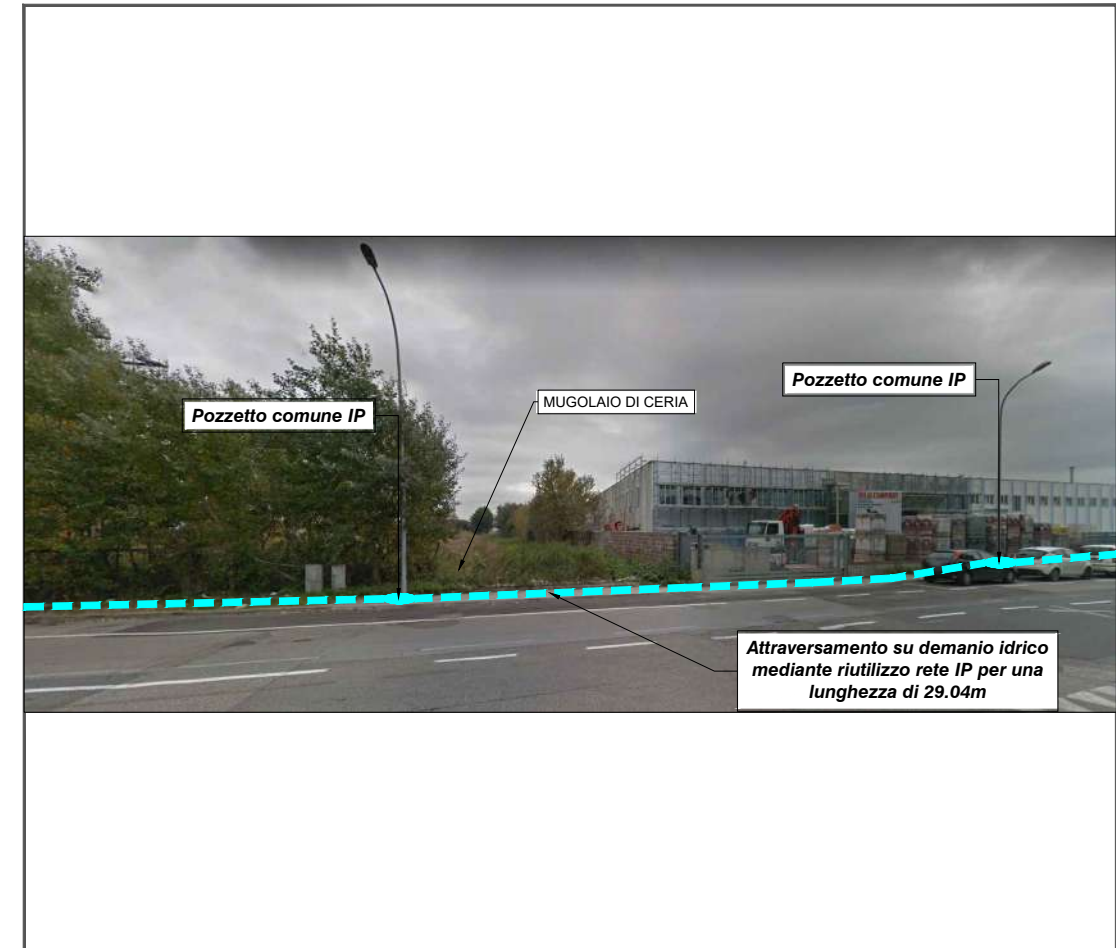
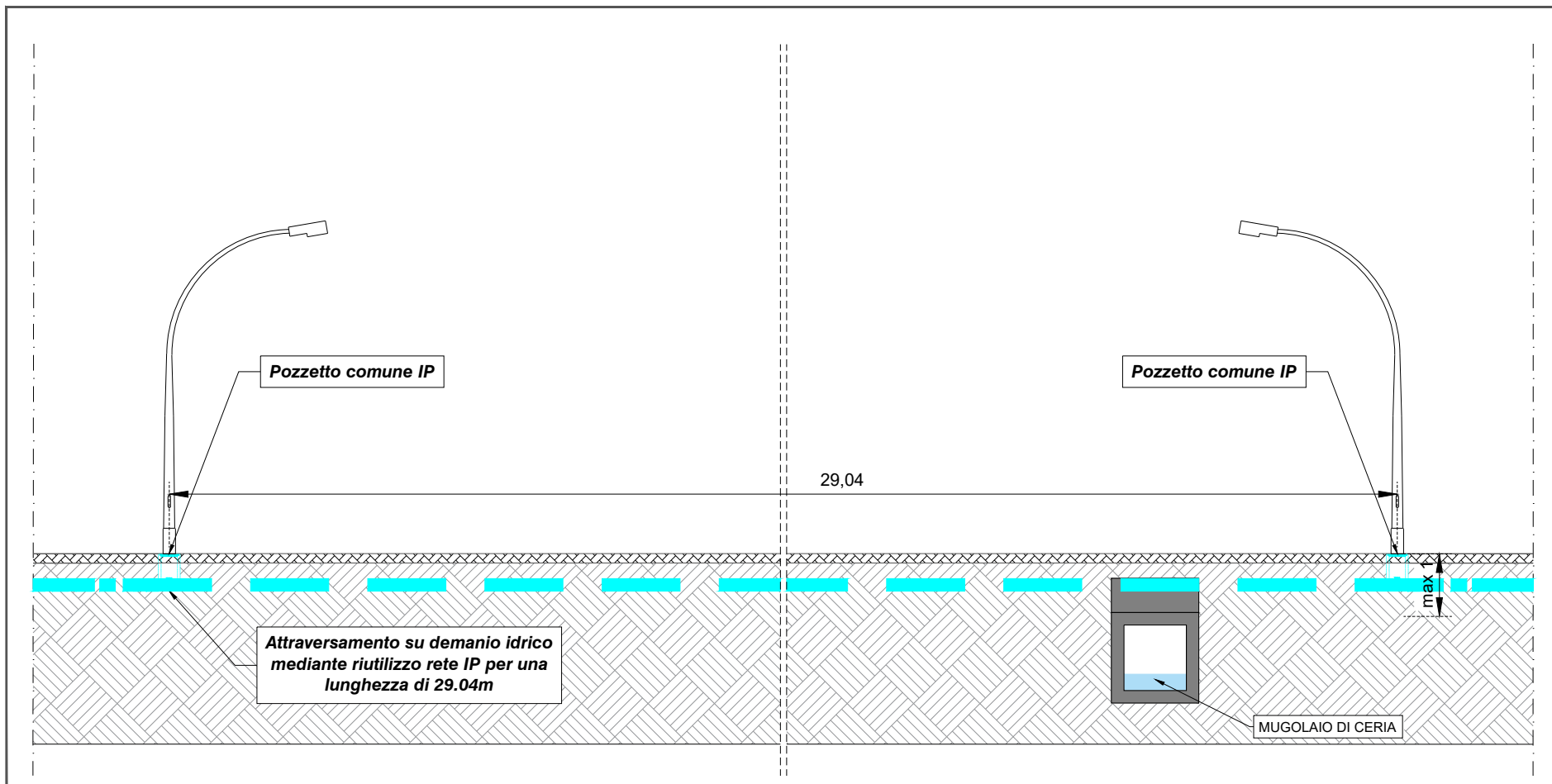


FOTO - INTERF 5



SEZIONE A-A' POST - INTERF 5



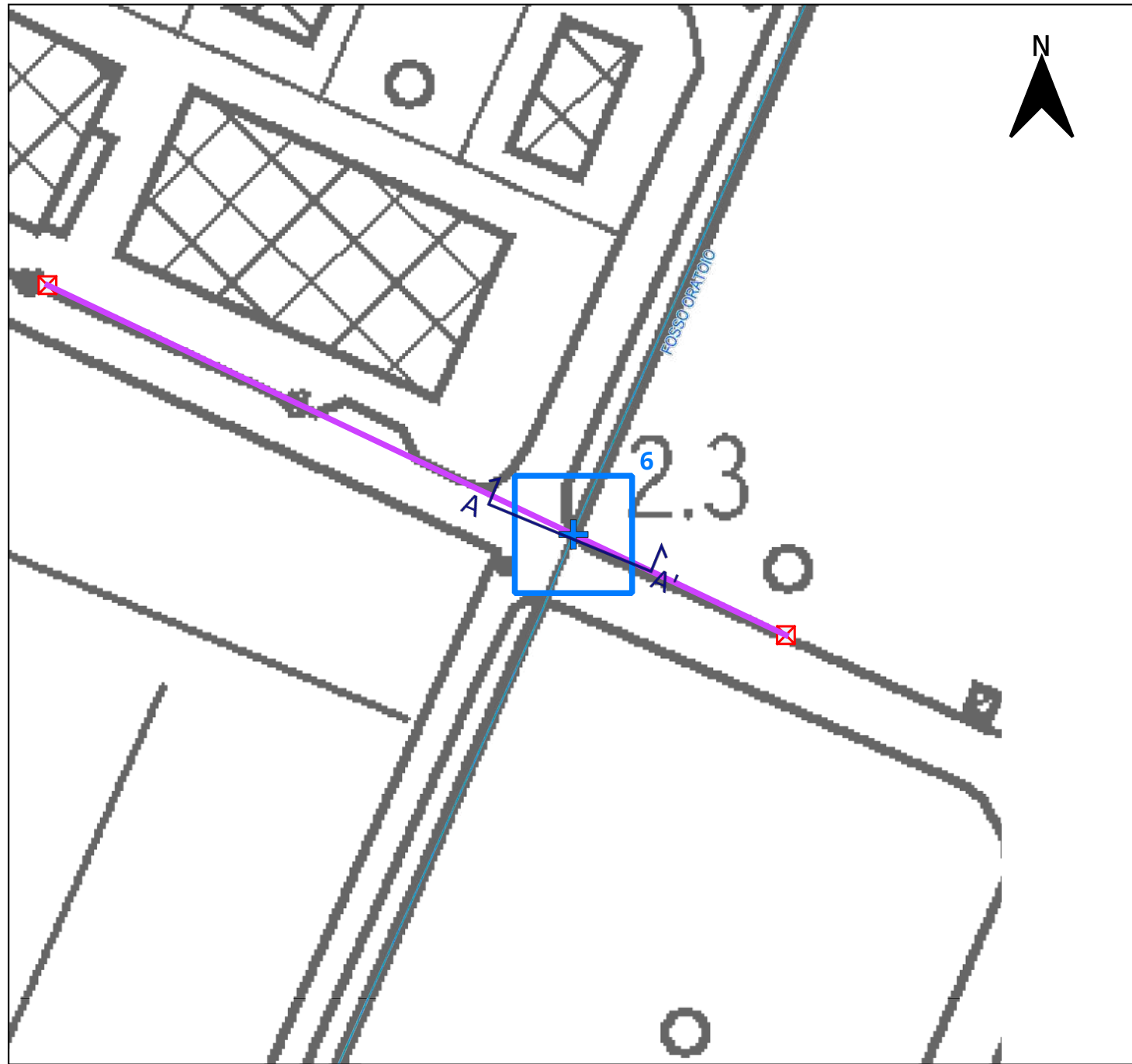
LEGENDA SIMBOLOGIA

	Scavo in microtunneling		Pozzetto esistente comunale
	Riutilizzo infrastruttura esistente comunale		Pozzetto 90x70
			Pozzetto 76x40
			Pozzetto 40x15

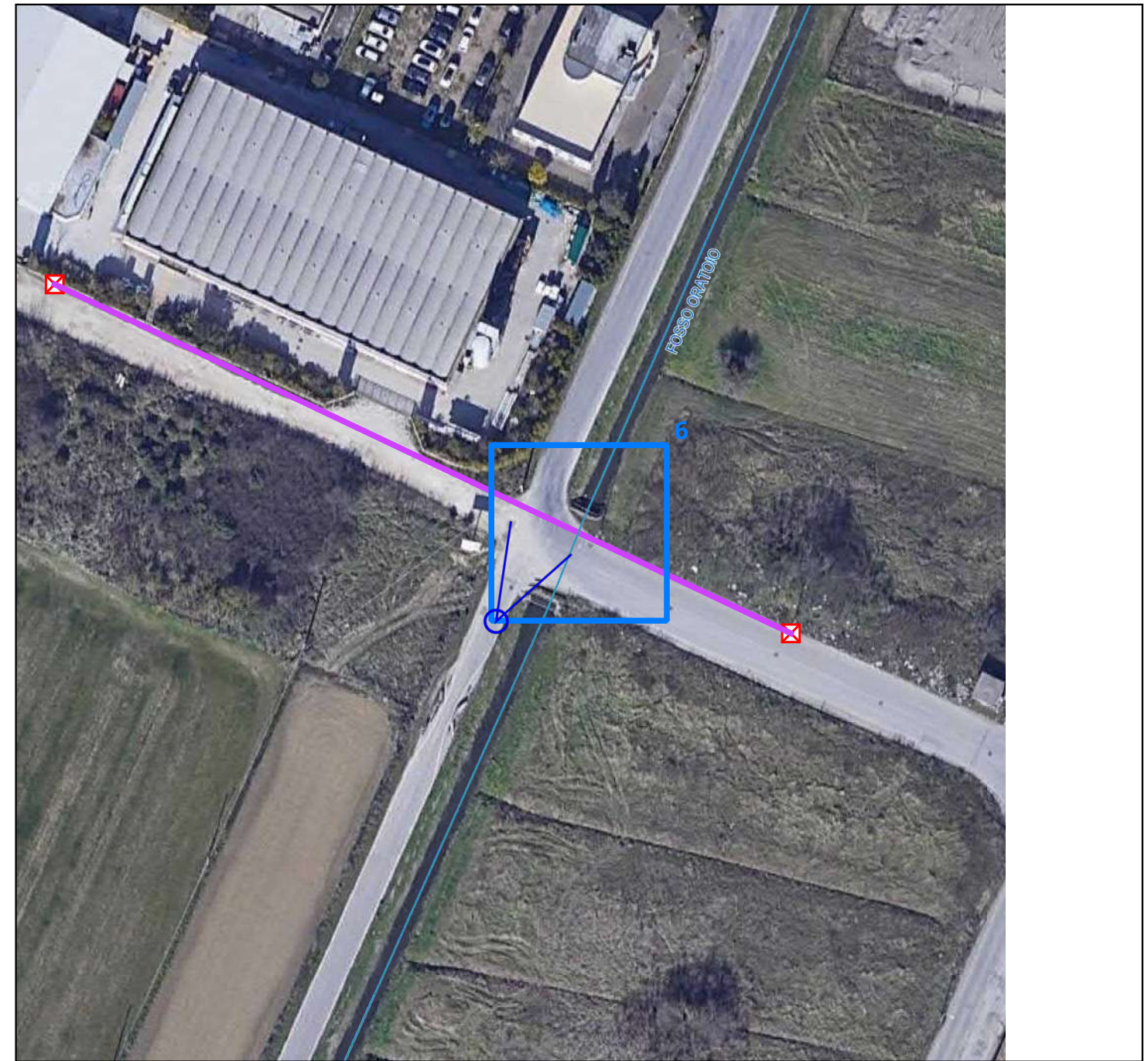
Comune di Pisa		
LOCALITA'		
Zona Industriale Ospedaletto		
PROGETTO		
Realizzazione di infrastrutture per rete in FO		
ELABORATO N.	OGGETTO	
5	INTERFERENZA N.1	
Nome file: PL_03_AIA_PISA_ZI Ospedaletto-Demanio	Data: maggio-2023	Scala: 1:100
Approvato da:	Data: maggio-2023	Archivio: -----
Revisione n°: 00	Data: maggio-2023	Redatto da: C.D.
PROGETTAZIONE		
COMMITTENTE		
FibreConnect S.p.A. via Antonio Salandra, 18 00187 - Roma (RM)		

A norma di legge, il presente disegno non può essere riprodotto o comunicato a terzi senza autorizzazione.

PLANIMETRIA CTR - SCALA 1:1000



ORTOFOTO CON INQUADRAMENTO



LEGENDA SIMBOLICA

— COMUNE
 — NO-DIG
 ● COMUNE
 X 76X40

ATTRAVERSAMENTO DEL FOSSO ORATOIO
 ALLA COORDINATA 43.67398646, 10.4362434



ISTANZA DI AUTORIZZAZIONE
 REALIZZAZIONE, POSA IN OPERA E
 SERVIZIO DI MANUTENZIONE DI
 IMPIANTI IN FIBRA OTTICA

ELABORATO
 PLANIMETRIA SCAVI
 AREA PISA

Scala
 Nome File
 GENIO CIVILE

TAVOLA
 INTERF 6

SEZIONE A-A' ANTE - INTERF 6

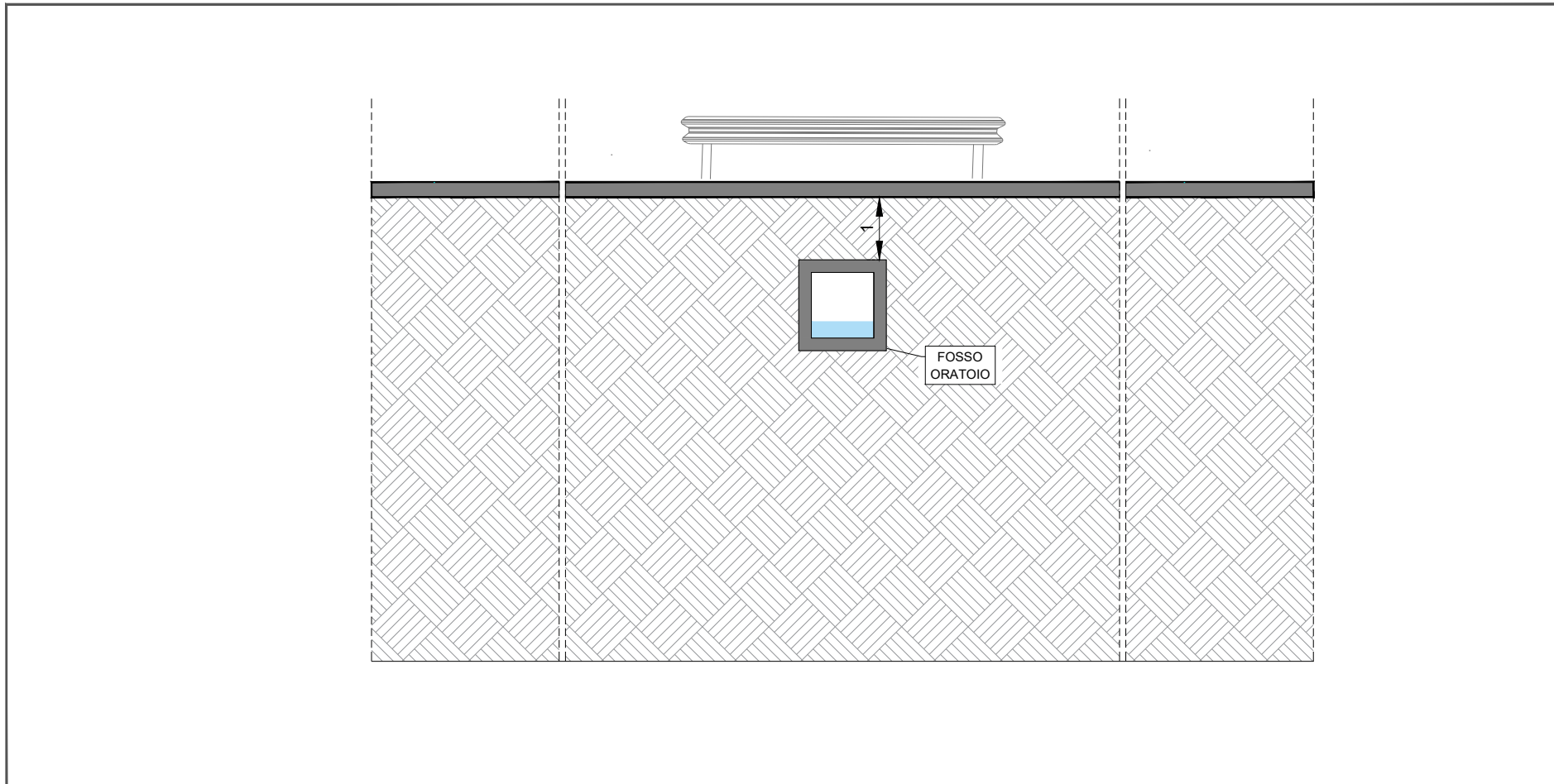
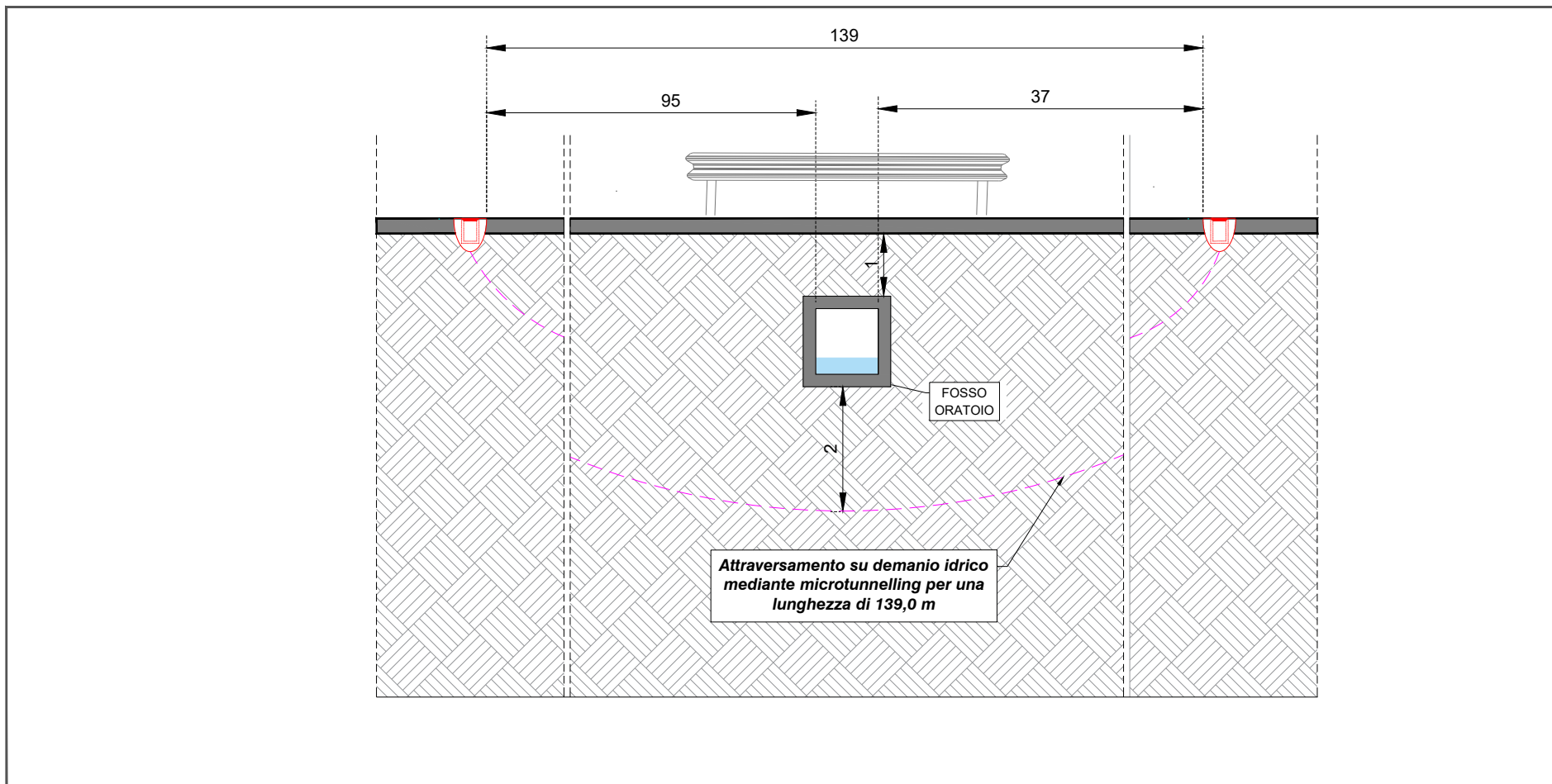


FOTO - INTERF 6



SEZIONE A-A' POST - INTERF 6



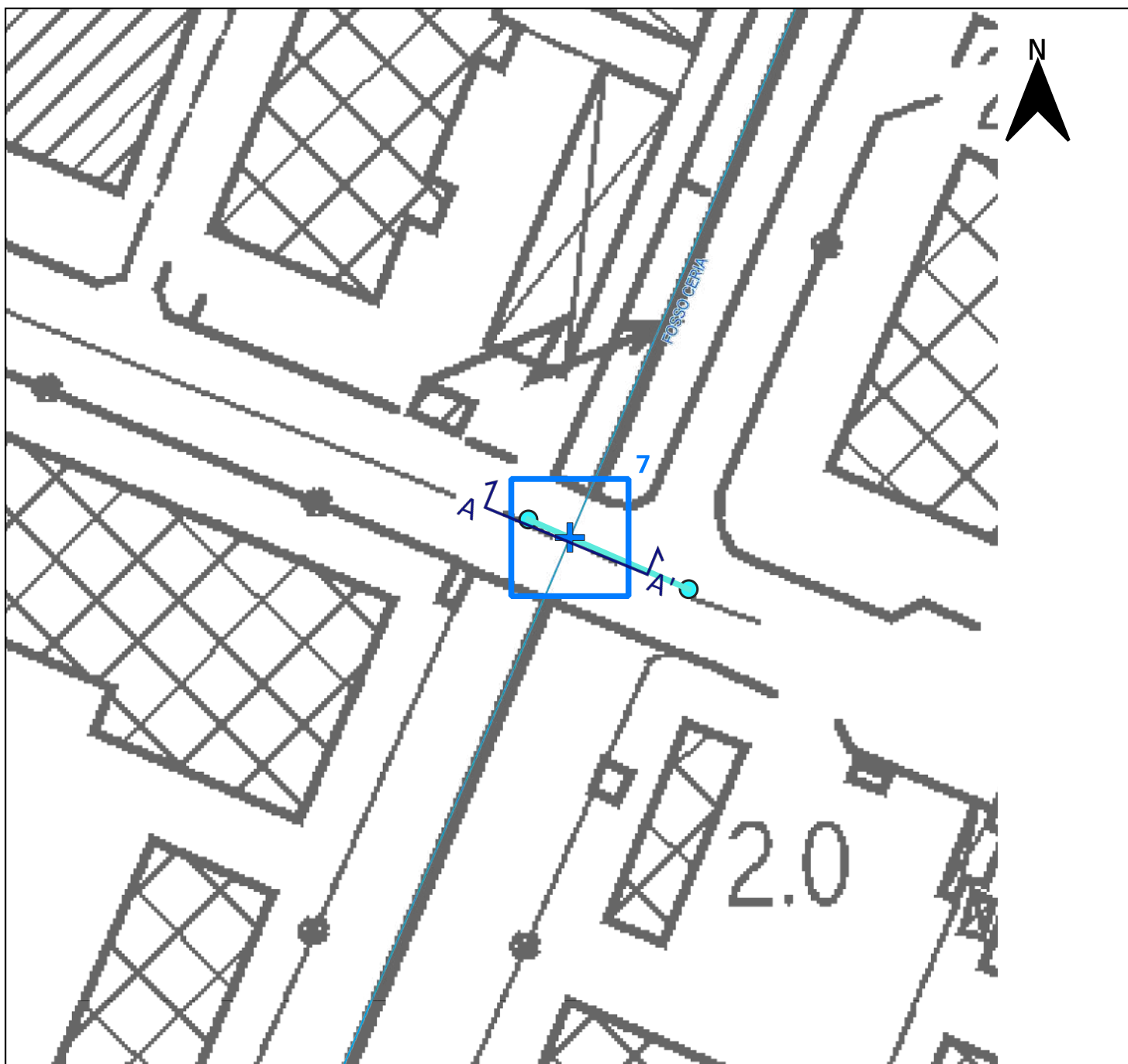
LEGENDA SIMBOLOGIA

Scavo in microtunnelling	Pozzetto esistente comunale
Riutilizzo infrastruttura esistente comunale	Pozzetto 90x70
	Pozzetto 76x40
	Pozzetto 40x15

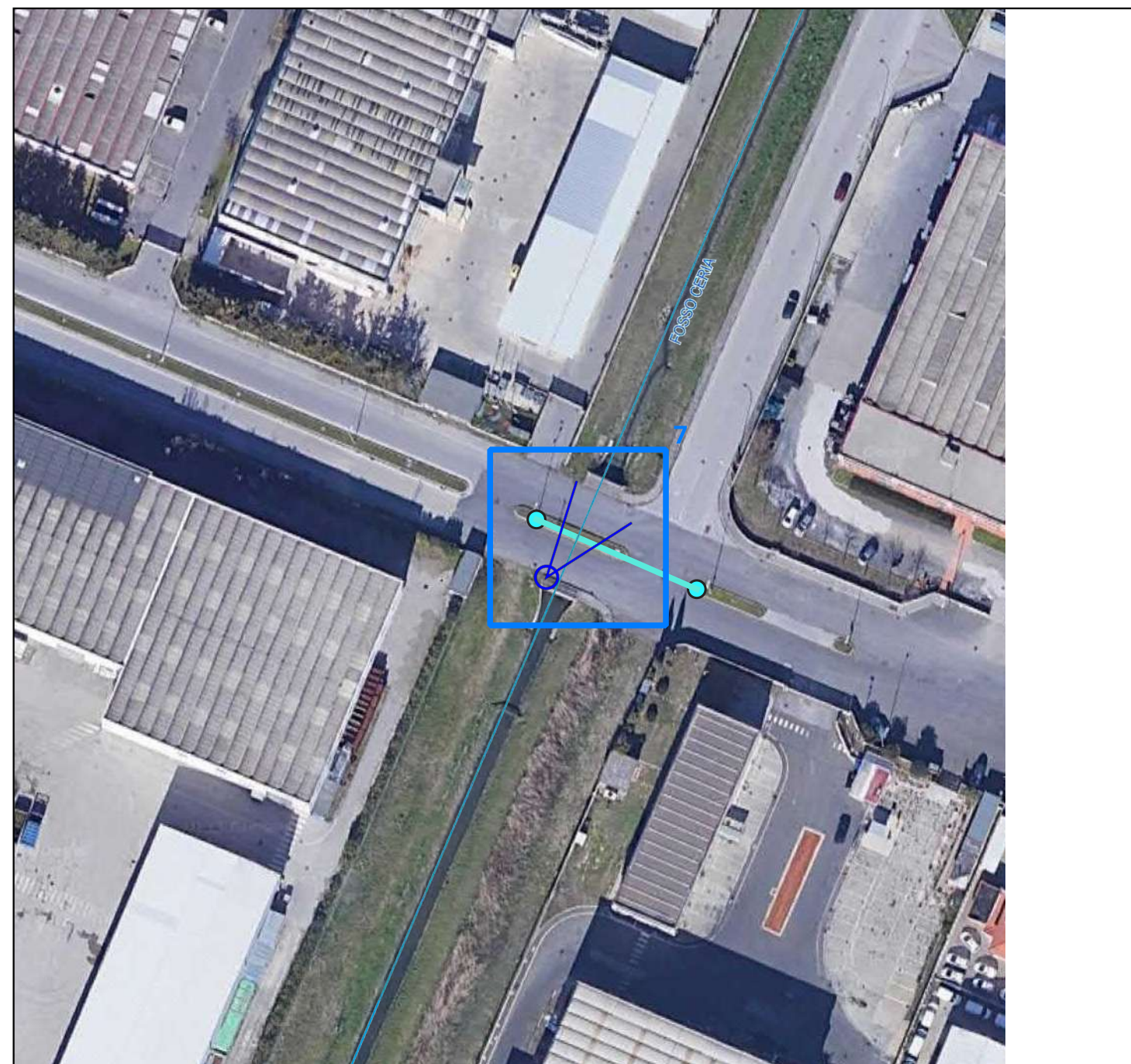
Comune di Pisa		
LOCALITA'		
Zona Industriale Ospedaletto		
PROGETTO		
Realizzazione di infrastrutture per rete in FO		
ELABORATO N.	OGGETTO	
6	INTERFERENZA N.1	
Nome file: PL_03_AIA_PISA_ZI Ospedaletto-Demanio	Data: maggio-2023	Scala: 1:100
Approvato da:	Data: maggio-2023	Archivio: -----
Revisione n°: 00	Data: maggio-2023	Redatto da: C.D.
PROGETTAZIONE		
COMMITTENTE		
FibreConnect S.p.A. via Antonio Salandra, 18 00187 - Roma (RM)		

A norma di legge, il presente disegno non può essere riprodotto o comunicato a terzi senza autorizzazione.

PLANIMETRIA CTR - SCALA 1:1000



ORTOFOTO CON INQUADRAMENTO



LEGENDA SIMBOLICA

— COMUNE
 — NO-DIG
 ● COMUNE
 X 76X40

ATTRAVERSAMENTO DEL FOSSO CERIA
 ALLA COORDINATA 43.66788854, 10.43804209

COMMITTENTE

PROGETTISTA

ORDINE INGEGNERI
 PROVINCIA CAGLIARI
 N° 5328 Dott. Ing. ERICA MASCIA

ISTANZA DI AUTORIZZAZIONE
 REALIZZAZIONE, POSA IN OPERA E
 SERVIZIO DI MANUTENZIONE DI
 IMPIANTI IN FIBRA OTTICA

ELABORATO
 PLANIMETRIA SCAVI
 AREA PISA

Scala
 Nome File
 GENIO CIVILE

TAVOLA
 INTERF 7

SEZIONE A-A' ANTE - INTERF 7

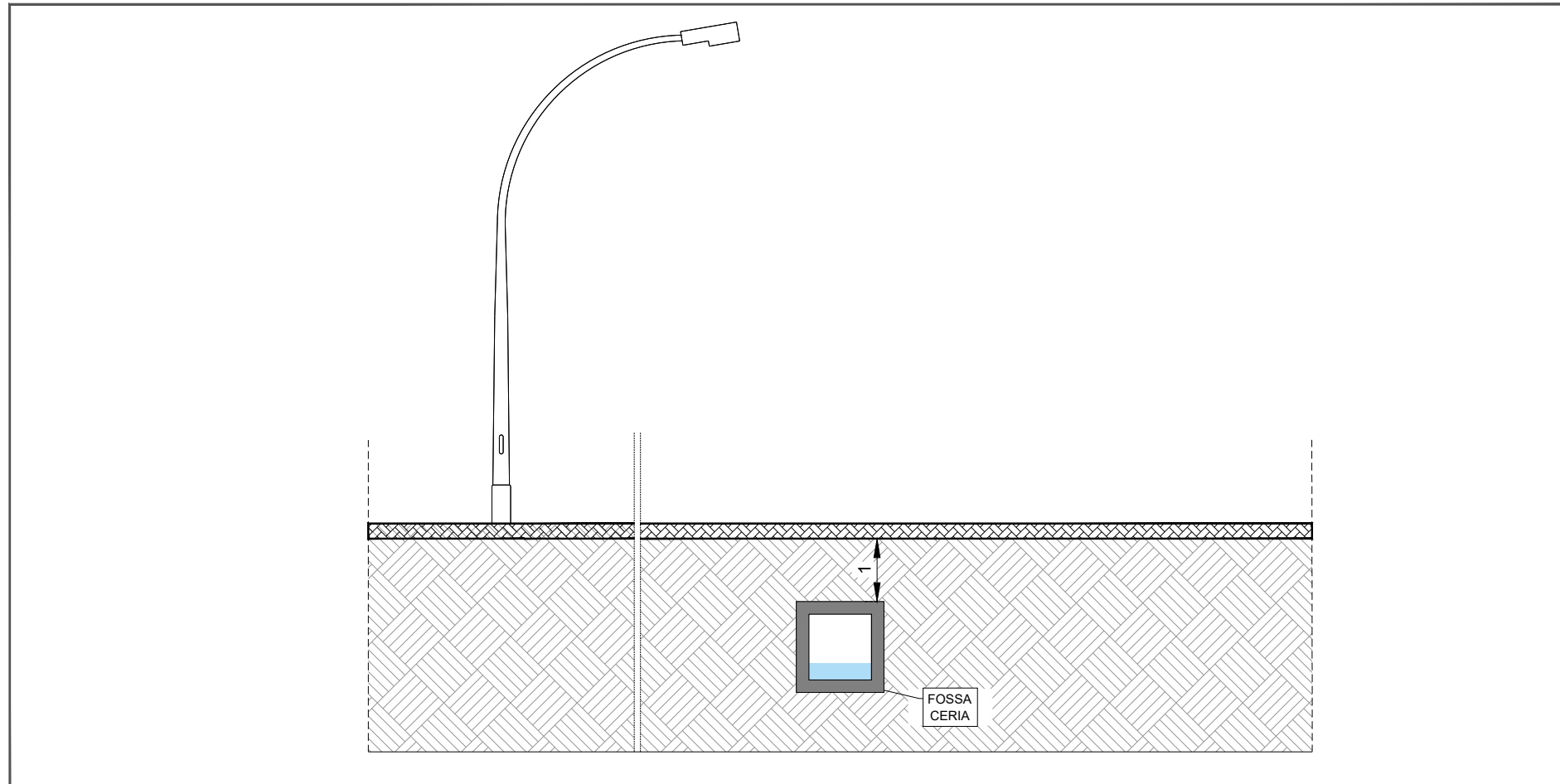
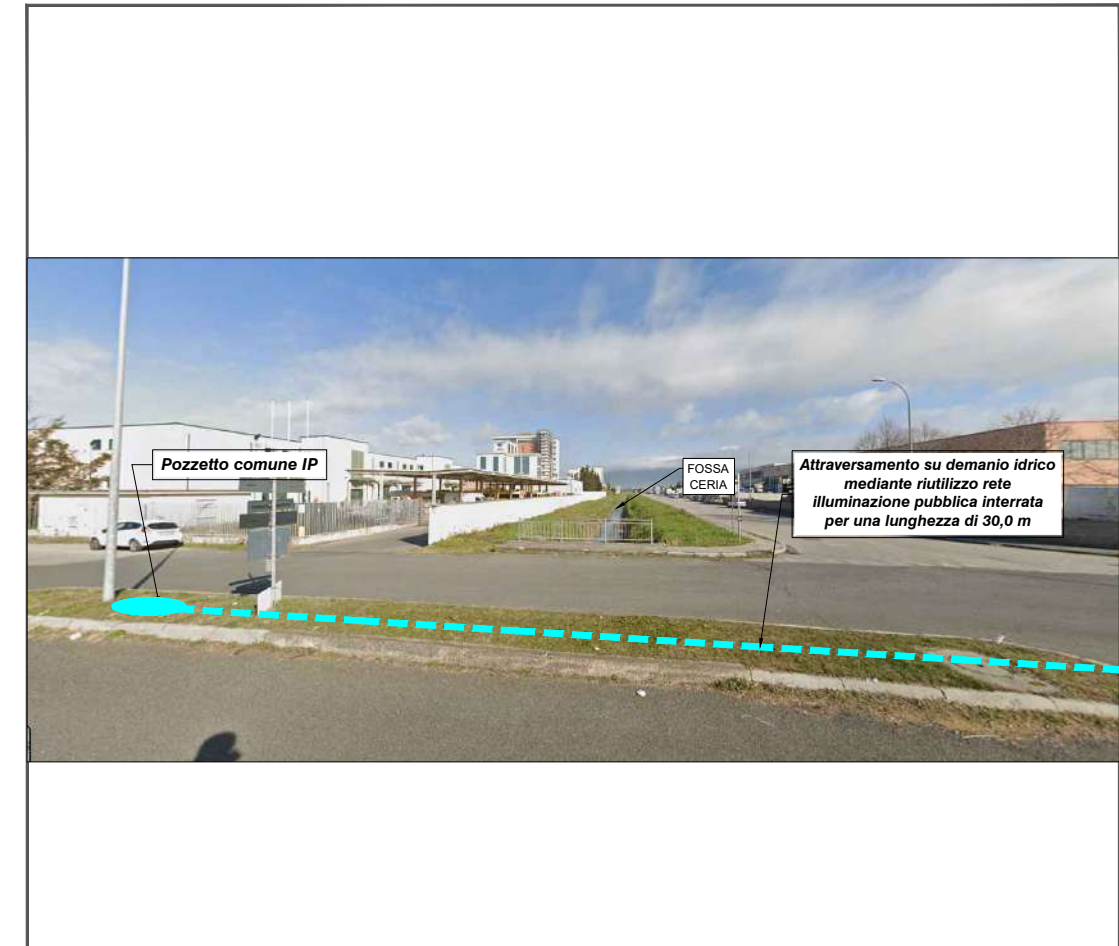
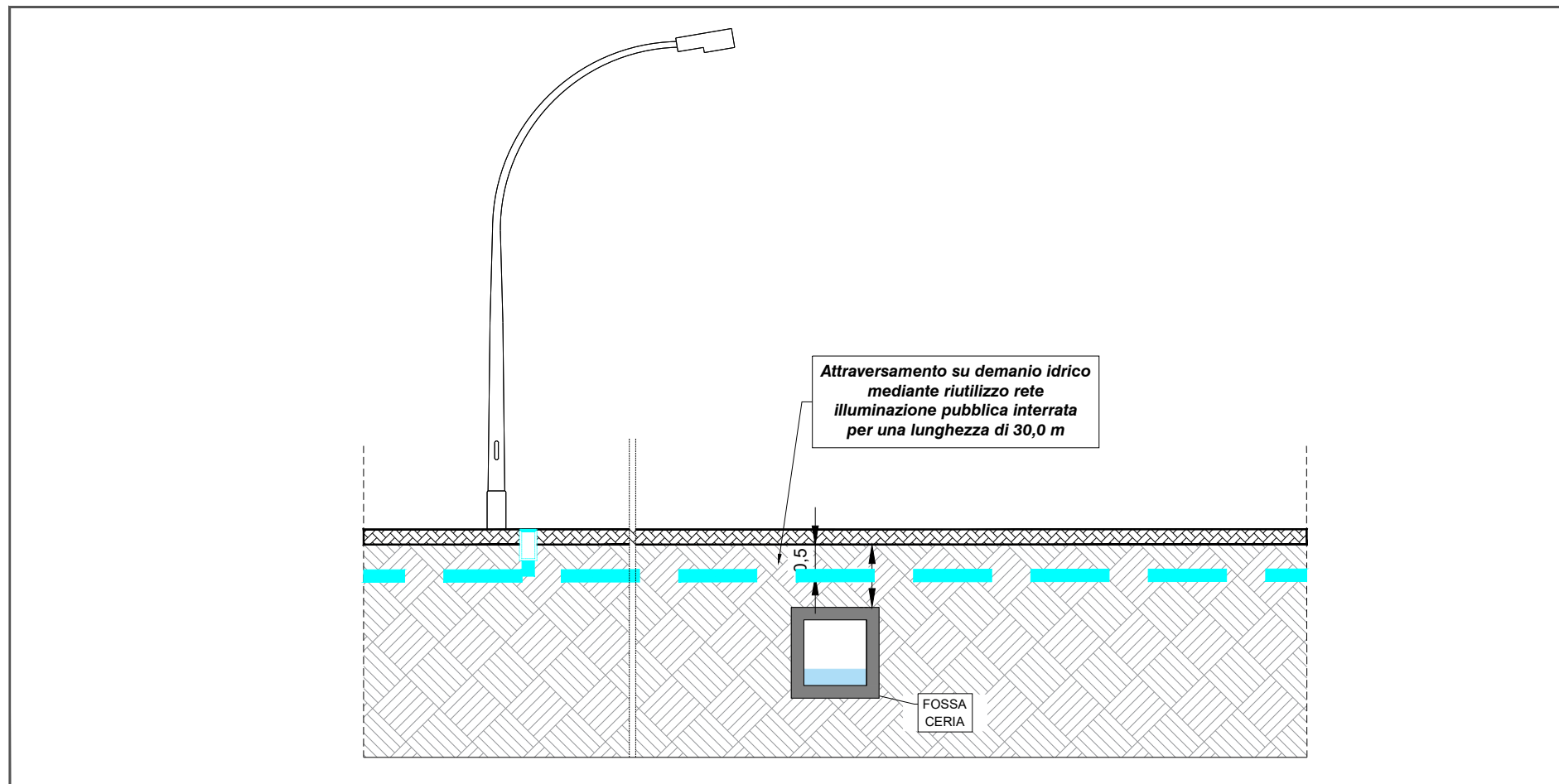


FOTO - INTERF 7



SEZIONE A-A' POST - INTERF 7



LEGENDA SIMBOLOGIA

- Scavo in microtunneling
- - - Riutilizzo infrastruttura esistente comunale
- Pozzetto esistente comunale
- Pozzetto 90x70
- Pozzetto 76x40
- Pozzetto 40x15

Comune di Pisa

LOCALITA'

Zona Industriale Ospedaletto

PROGETTO

Realizzazione di infrastrutture per rete in FO

ELABORATO N.

7

OGGETTO

INTERFERENZA N.1

Nome file: PL_03_AIA_PISA_ZI Ospedaletto-Demanio	Data: maggio-2023	Scala: 1:100
Approvato da:	Data: maggio-2023	Archivio: -----
Revisione n°: 00	Data: maggio-2023	Redatto da: C.D.

PROGETTAZIONE

MAEXI
ENGINEERING

COMMITTENTE

FIBRE CONNECT

FibreConnect S.p.A.
via Antonio Salandra, 18
00187 - Roma (RM)