

# COMUNE DI PISA

## Ufficio Protezione Civile

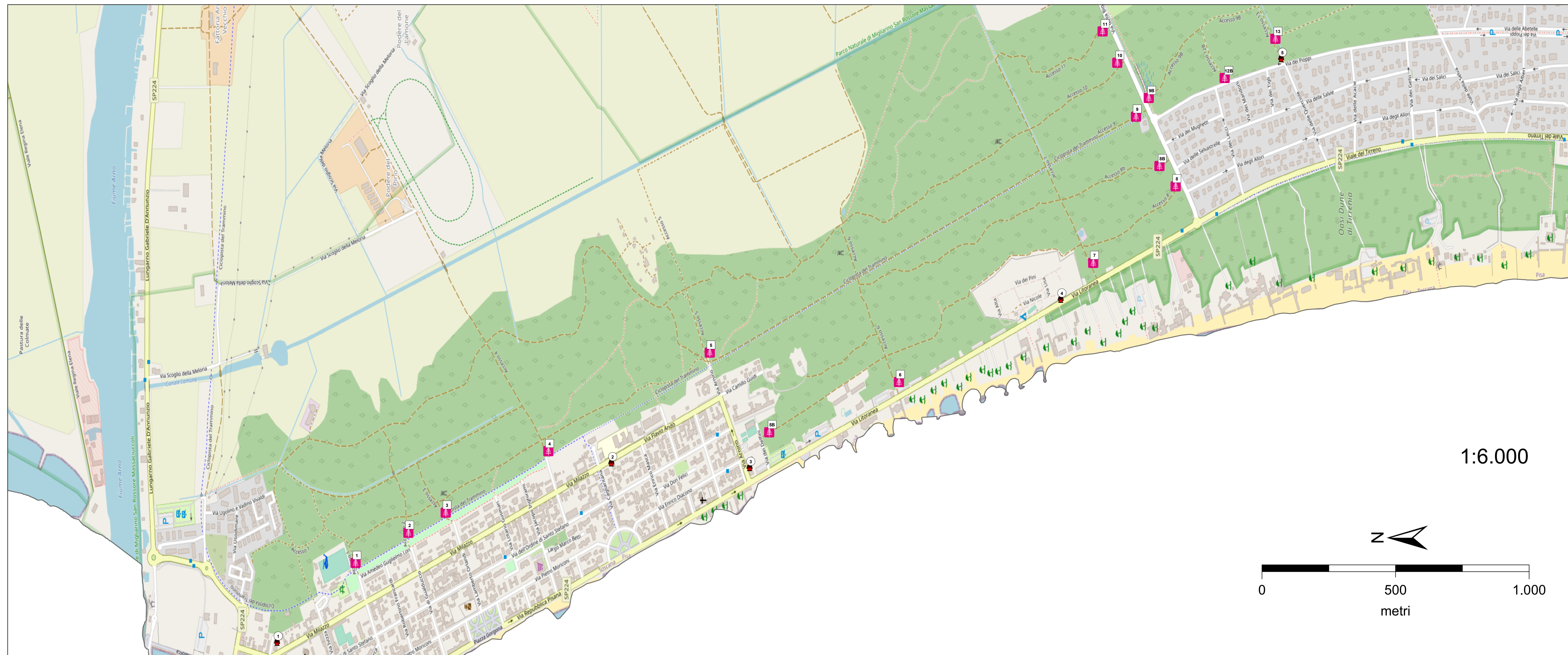


### CARTA DEGLI ACCESSI AL BOSCO E IDRANTI

TAV. 1RI Litorale Pisano	Versione 1.3r	Data: Maggio 2019
	Revisione 1	Elaborazione grafica: Ufficio Protezione Civile
		Ing. Luca Padroni Dott.ssa Katuscia Maffei

#### Legenda

- accessi al bosco
  - idranti
  - viabilità Vione di Pineta
  - piazzola elicottero
- |     |  |    |             |   |
|-----|--|----|-------------|---|
| 1   | via Salvini-sud campo sportivo                   | 1  | Ø 70 mm     | via Ciurri c/o vivajo                       |
| 2   | via Gualluccio                                   | 2  | Ø 70 mm     | via Andò n.c. 8                             |
| 3   | via Orlandi                                      | 3  | Ø 70 mm     | via Arno c/o parcheggio                     |
| 4   | via Lanfreducci                                  | 4  | Ø 70 mm     | via Litoranea-Camping Internazionale        |
| 5   | via Armino                                       | 5  | Ø 45 mm     | via dei Pioppi c/o chiesa                   |
| 5B  | via dei Delfini                                  | 6  | Ø 45 mm     | via Pisorno c/o pizzeria Il Cacciatore      |
| 6   | via Litoranea-di fronte Bagno Pia                | 7  | Ø 70 mm     | via Pisorno c/o campo tennis                |
| 7   | via Litoranea-di fronte Bagno Arcobaleno         | 8  | Ø 45 mm     | via Pisorno-via dei Pioppi                  |
| 8   | via Bigattiera-di fronte n.c. 6                  | 9  | Ø 70 mm     | via San Guido-via dell'Edera                |
| 8B  | via Bigattiera                                   | 10 | Ø 70 mm     | via dei Biancospini n.c. 30                 |
| 9   | via Bigattiera-lungo ferrotramvia                | 11 | Ø 45 mm     | vione Vannini c/o depuratore                |
| 9B  | via Bigattiera                                   | 12 | Ø 70-100 mm | vione Vannini c/o depuratore                |
| 10  | via Bigattiera                                   | 13 | Ø 70-100 mm | vione Vannini c/o depuratore                |
| 11  | via Bigattiera                                   | 14 | Ø 70 mm     | vione Vannini-viale del Tirreno             |
| 12  | via Bigattiera                                   | 15 | Ø 70 mm     | viale del Tirreno-vione Porcari             |
| 12B | via dei Pioppi                                   | 16 | Ø 70 mm     | viale del Tirreno-edicola vicino sciomatori |
| 13  | via dei Pioppi-accanto alla chiesa               | 17 | Ø 70 mm     | via Bigattiera                              |
| 14  | via Mezzapiaggia-vicino canale                   |    |             |   |
| 15  | via Mezzapiaggia-sud vicino Il Cacciatore        |    |             |   |
| 15B | via Mezzapiaggia                                 |    |             |   |
| 16  | via Mezzapiaggia-lato nord opposto Il Cacciatore |    |             |   |
| 16B | via Mezzapiaggia                                 |    |             |   |
| 18  | vione Vannini-lato sud                           |    |             |   |
| 19  | vione Vannini-vicino CONI                        |    |             |   |
| 20  | vione Vannini-ingresso pineta                    |    |             |   |
| 21  | via dei Giacinti                                 |    |             |   |
| 22  | via del Casone                                   |    |             |   |
| 23  | vione dei Porcari-lato sud                       |    |             |   |
| 24  | vione dei Porcari-lato nord                      |    |             |   |
| 25  | vione dei Porcari-lato nord del canale           |    |             |   |
| 26  | vione dei Porcari-lato sud del canale            |    |             |   |
| 27  | vione dei Porcari-area attrezzata                |    |             |   |
| 28  | vione dei Porcari-vicino maneggio                |    |             |   |
| 29  | vione dei Porcari                                |    |             |   |
| 30  | vione dei Porcari-ingresso oasi Comacchiaia      |    |             |   |
| 31  | via Porcari                                      |    |             |   |
| 32  | via Porcari                                      |    |             |   |



1:6.000



1:10.000