



Sindaco di Pisa
MICHELE CONTI
Assessore Urbanistica
MASSIMO DRINGOLI



Sindaco di Cascina
MICHELANGELO BETTI
Assessore Urbanistica
IRENE MASONI

Responsabile Macrostruttura 1 - Comune di Cascina: Ing. Luisa Nigro
Garante informazione e partecipazione: Dott.ssa Valeria Pagni

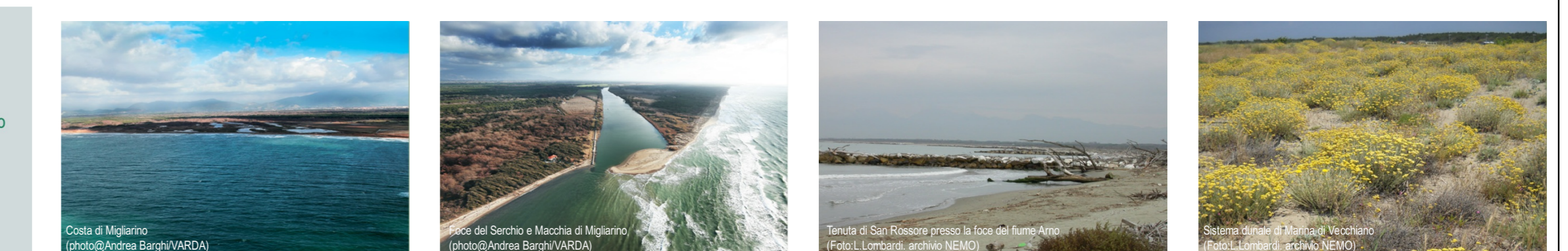
Responsabile Macrostruttura Governo del Territorio - Cascina:
Ing. Luisa Nigro

Responsabile Macrostruttura 1 - Comune di Cascina: Ing. Luisa Nigro

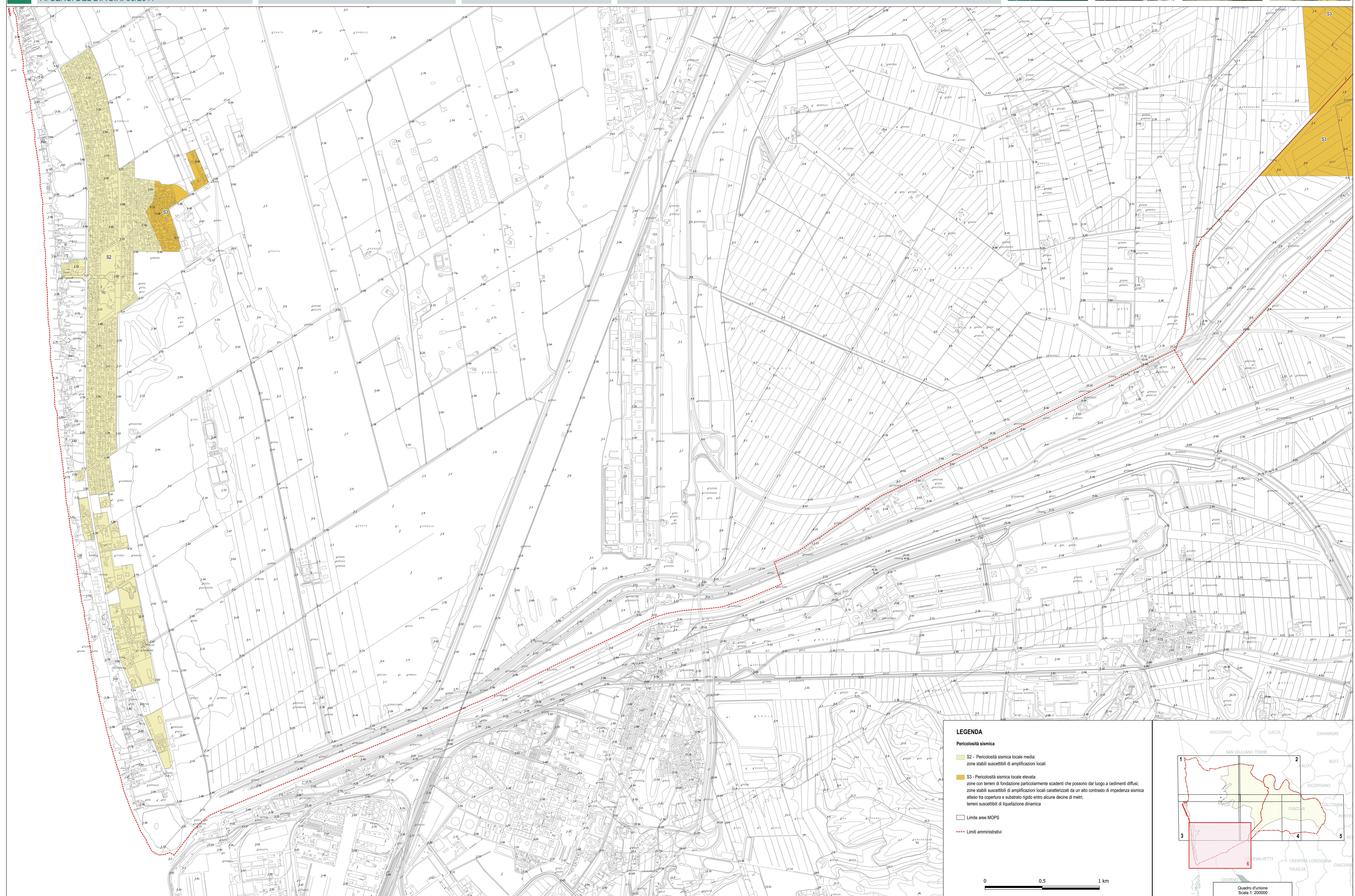
UFFICIO DI PIANO
Coordinamento Tecnico - Arch. Sandro Cabati
Comune di Cascina - Arch. Alice Lenzi
Comune di Cascina - Arch. Davide Tonelli
Comune di Pisa - Geol. Alessandra Pippi
Comune di Pisa - Dott.ssa Biol. Manuela Ferri

CODIVIATO DA:
Ufficio Urbanistica, Ufficio Edilizia - Comune di Pisa
Ufficio Urbanistica, Ufficio Edilizia - Comune di Cascina
ELABORAZIONI GRAFICHE E CARTOGRAFICHE
dott. Lorenzo Pagnini, dott.ssa Patricia Guerriero,
dott.ssa Eri Nurhana

INDAGINI DI SUPPORTO
Indagini geologiche e sismiche - Geol. Roberta Giorgi
Indagini idrauliche - Ing. Gazzini (Hidrotegno Ingegnerie)
Ricostruzione patrimonio edilizio esistente, adeguamento del P.S.I. al Piano
Regionale Cave (P.R.C.) - Coop. Città Futura
Territorio Rurale - Scuola Superiore S. Anna
Valutazioni ambientali - Dott.ssa Elisabetta Norci
Studio Mobilità - TAGES Società Cooperativa



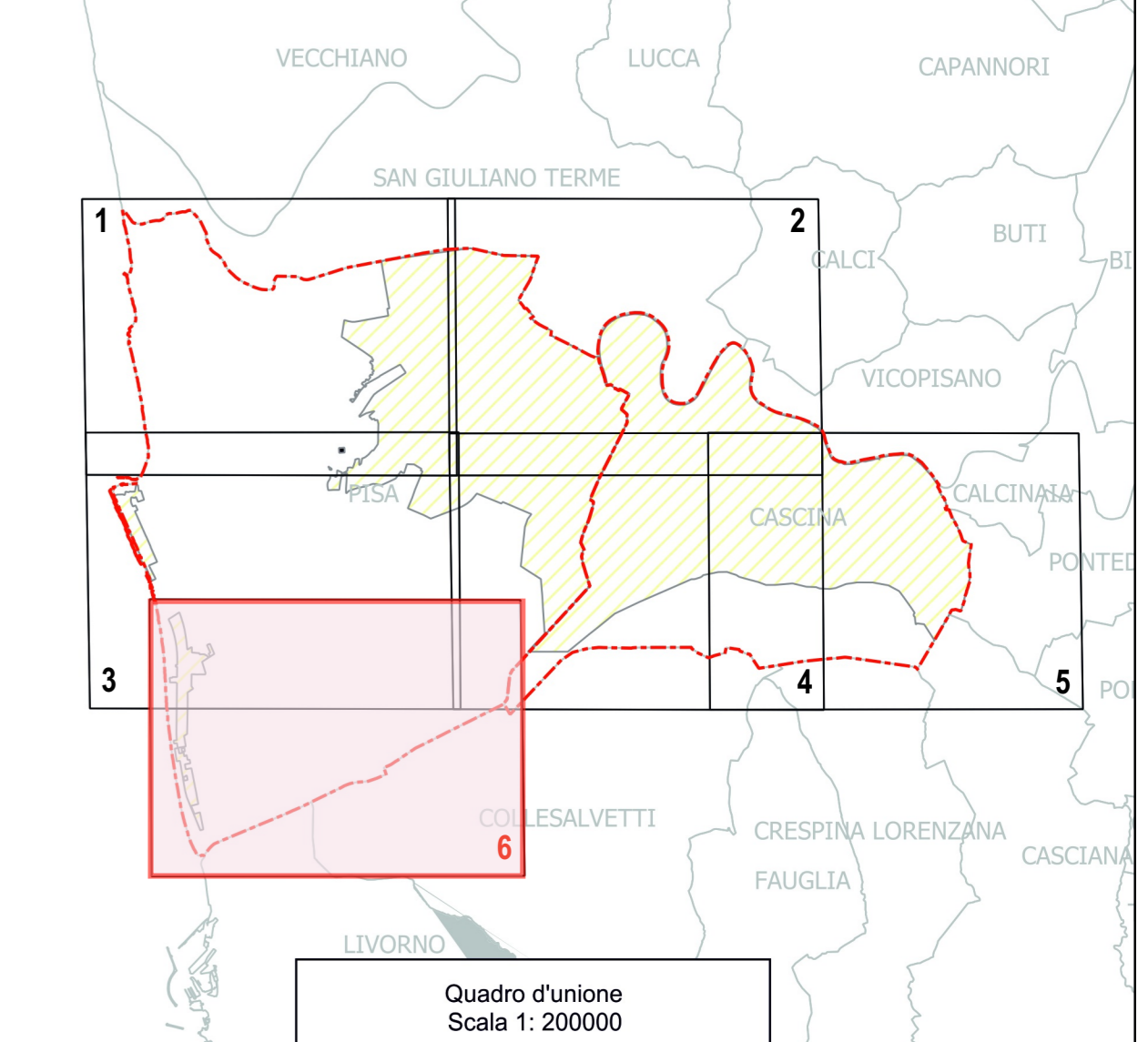
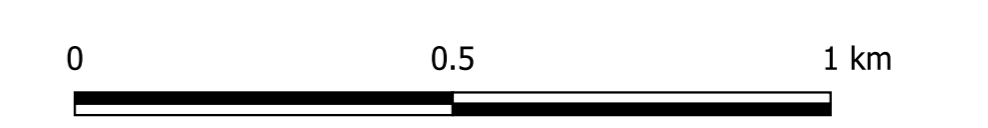
CARTA DELLA PERICOLOSITA' SISMICA
AI SENSI DEL D.P.G.R. 53/2011



LEGENDA

Pericolosità sismica

- S2 - Pericolosità sismica locale media: zone stabili suscettibili di amplificazioni locali
- S3 - Pericolosità sismica locale elevata: zone con terreni di fondazione particolarmente scadenti che possono dar luogo a cedimenti diffusi: zone stabili suscettibili di amplificazioni locali caratterizzati da un alto contrasto di impedenza sismica atteso tra copertura e substrato rigido entro alcune decine di metri; terreni suscettibili di liquefazione dinamica
- Limite aree MOPS
- Limiti amministrativi



Quadro d'insieme
Scala 1: 200000