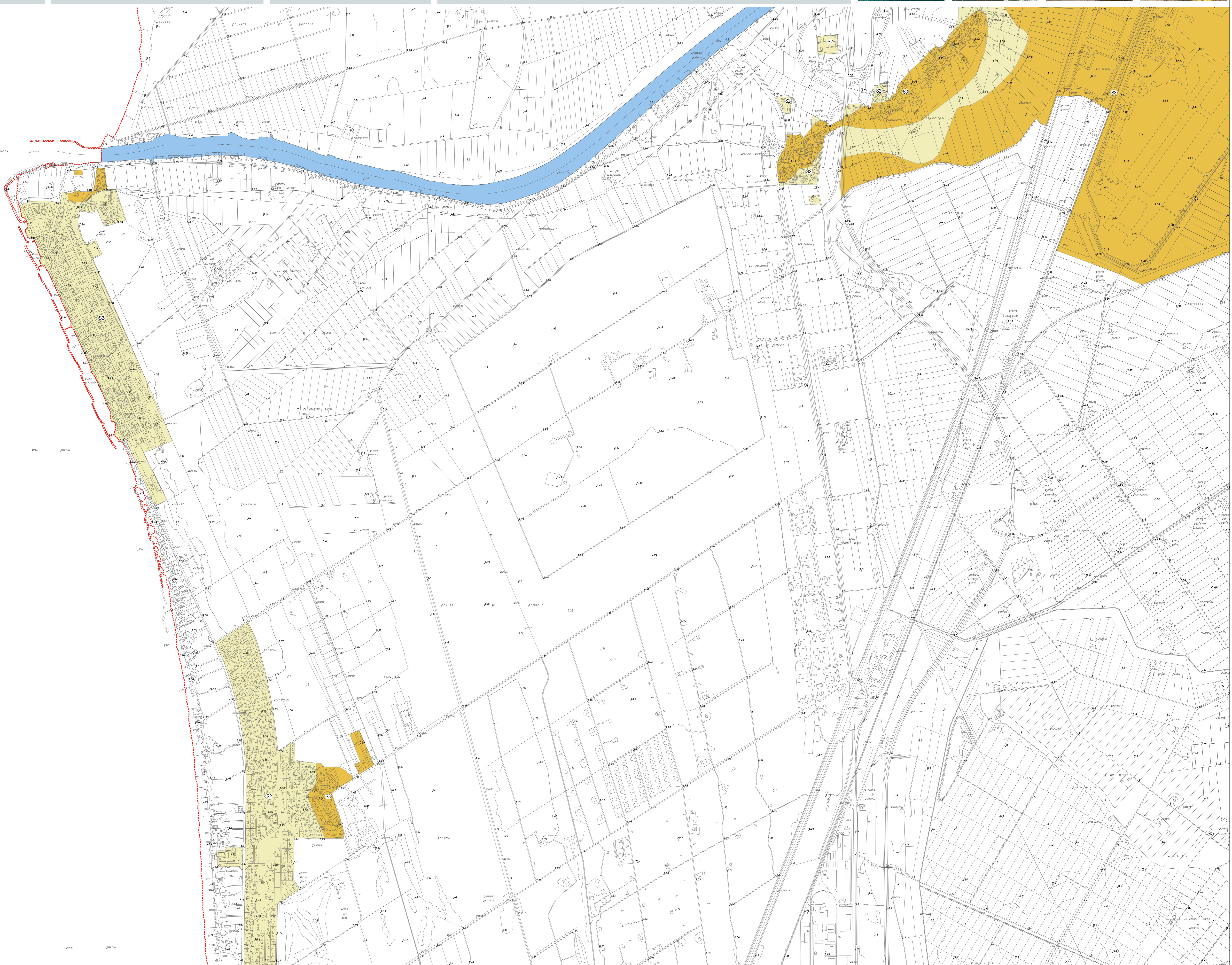




CARTA DELLA PERICOLOSITA' SISMICA
AI SENSI DEL D.P.G.R. 53/2011



LEGENDA

Pericolosità sismica

- S2 - Pericolosità sismica locale media:
zone stabili suscettibili di amplificazioni locali
- S3 - Pericolosità sismica locale elevata:
zone con terreni di fondazione particolarmente scadenti che possono dar luogo a cedimenti diffusi;
zone stabili suscettibili di amplificazioni locali caratterizzati da un alto contrasto di impedenza sismica
atteso tra copertura e substrato rigido entro alcune decine di metri;
terreni suscettibili di liquefazione dinamica

□ Limite aree MOPS

--- Limiti amministrativi

