



Sindaco di Pisa  
**MICHELE CONTI**  
Assessore Urbanistica  
**MASSIMO DRINGOLI**



Sindaco di Cascina  
**MICHELANGELO BETTI**  
Assessore Urbanistica  
**IRENE MASONI**

Responsabile del procedimento: Ing. Daisy Ricci  
Garante informazione e partecipazione: Dott.ssa Valeria Pagni

Responsabile Macrostruttura Governo del Territorio - Cascina:  
Ing. Luisa Nigro

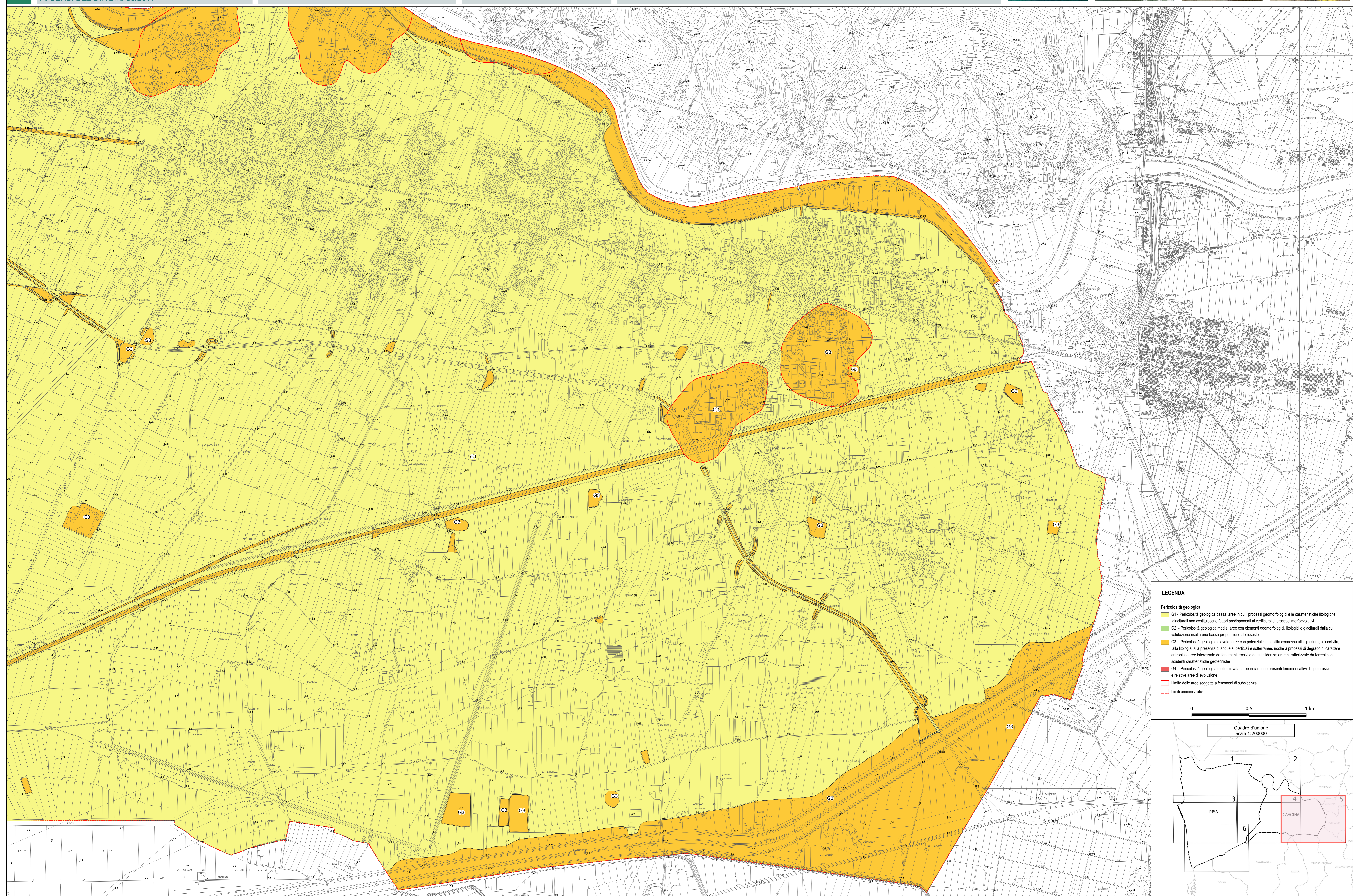
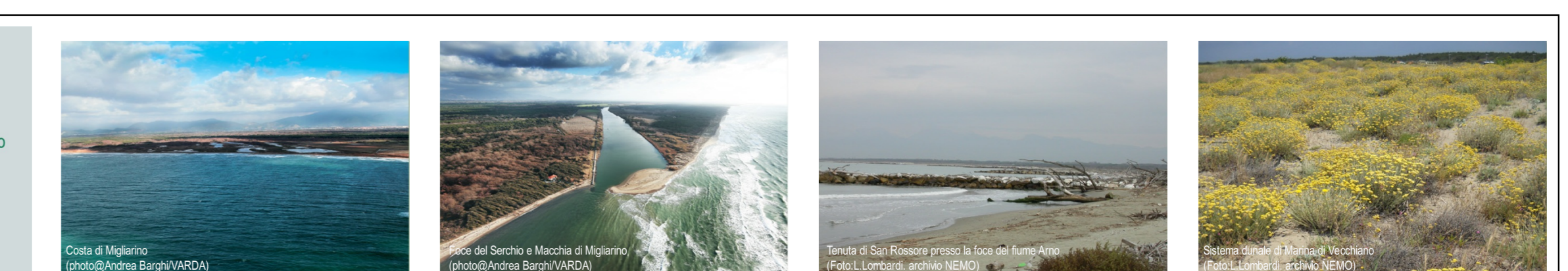
Responsabile Macrostruttura 1 - Comune di Cascina: Ing. Luisa Nigro

**UFFICIO DI PIANO**  
Coordinamento Tecnico - Arch. Sandro Ciabatti  
Comune di Cascina - Arch. Alice Lenzi  
Comune di Cascina - Arch. Davide Tonelli  
Comune di Pisa - Geol. Alessandra Pippi  
Comune di Pisa - Dott.ssa Biol. Manuela Ferri

**CODIUVATO DA:**  
Ufficio Urbanistica, Ufficio Edilizia - Comune di Pisa  
Ufficio Urbanistica, Ufficio Edilizia - Comune di Cascina  
**ELABORAZIONI GRAFICHE E CARTOGRAFICHE**  
dott. Lorenzo Pagnini, dott.ssa Patricia Guerriero,  
dott.ssa Eri Nurhana

**INDAGINI DI SUPPORTO**

Indagini geologiche e sismiche - Geol. Roberta Giorgi  
Indagini idrauliche - Ing. Gazzini (Hidrotego Ingegnerie)  
Riconoscimento patrimonio edilizio esistente, adeguamento del P.S.I. al Piano Regionale Cave (P.R.C.) - Coop. Città Futura  
Territorio Rurale - Scuola Superiore S. Anna  
Valutazioni ambientali - Dott.ssa Elisabetta Norci  
Studio Mobilità - TAGES Società Cooperativa



**LEGENDA**

**Pericolosità geologica**

- G1 - Pericolosità geologica bassa: aree in cui i processi geomorfologici e le caratteristiche litologiche, giacurali non costituiscono fattori predisponenti al verificarsi di processi morfoevolutivi
- G2 - Pericolosità geologica media: aree con elementi geomorfologici, litologici e giacurali dalla cui valutazione risulta una bassa propensione al dissesto
- G3 - Pericolosità geologica elevata: aree con potenziale instabilità connessa alla giacitura, affacilità, alla litologia, alla presenza di acque superficiali e sotterranee, nonché a processi di degrado di carattere antropico; aree interessate da fenomeni erosivi e da subsidenza; aree caratterizzate da terreni con scadenti caratteristiche geotecniche
- G4 - Pericolosità geologica molto elevata: aree in cui sono presenti fenomeni attivi di tipo erosivo e relative aree di evoluzione

- Limite delle aree soggette a fenomeni di subsidenza
- Limiti amministrativi

